



Cifras de presentación

Retrato estadístico
de España
en el espacio económico europeo



OFICINA ESTADÍSTICA DE LAS
COMUNIDADES EUROPEAS

Oficina de información
L-2920 Luxembourg
☎ 4301-34567
fax: 43 64 03

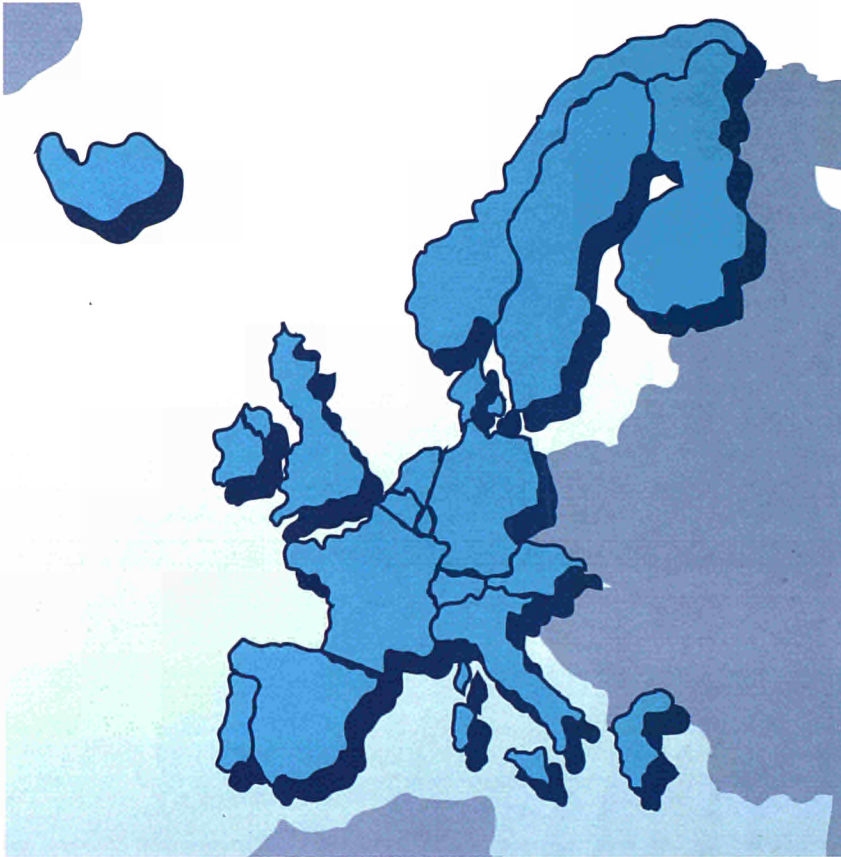
Data Shop
Bureau 3/220
rue de la Loi 200
B-1049 Bruxelles
☎ (32-2) 2996666
fax: (32-2) 235-01-25

AELC: Asociación Europea
de Libre Comercio
9-11, rue de Varembe
CH-1211 Genève 20
Tel. (41-22) 749 11 11
Fax (41-22) 733 92 91

AELC: Oficina en Bruselas
118, rue d'Arlon
B-1040 Bruxelles
Tel. (32-2) 231 17 87
Fax (32-2) 230 34 75

AELC: Oficina en Luxemburgo
(Consejero Estadístico)
Edificio Jean Monnet
L-2920 Luxembourg
Tel. (352) 4301 3894
Fax (352) 4301 2145

Instituto Nacional de Estadística
Paseo de la Castellana, 183
E-28046 Madrid
Tel.: 34-1-5839271
Fax: 34-1-2792713



Fecha de adhesión a la AELC

-  Österreich (A)
3.5.1960
-  Suomi/Finland (SF)
1.1.1986
-  Ísland (IS)
1.3.1970
-  Norge (N)
3.5.1960
-  Sverige (S)
3.5.1960
-  Suisse/Schweiz/Svizzera (CH)
3.5.1960
-  Liechtenstein (*véase p. 30*)
1.9.1991

Fecha de adhesión a la CEE

-  Belgique/België (B)
1.1.1958
-  Danmark (DK)
1.1.1973
-  Bundesrepublik Deutschland (D)
1.1.1958
-  Ellada (GR)
1.1.1981
-  España (E)
1.1.1986
-  France (F)
1.1.1958
-  Ireland (IRL)
1.1.1973
-  Italia (I)
1.1.1958
-  Luxembourg (L)
1.1.1958
-  Nederland (NL)
1.1.1958
-  Portugal (P)
1.1.1986
-  United Kingdom (UK)
1.1.1973

Geografía física y humana



A SF IS N S CH EFTA EWR EUR12 B DK D GR E F IRL I L NL P UK

		A	SF	IS	N	S	CH	EFTA	EWR	EUR12	B	DK	D	GR	E	F	IRL	I	L	NL	P	UK
Geografía																						
1990	Superficie total (miles de km ²)	83,9	338,1	103,0	323,9	450,0	41,3	1 340,2	3 600,0	2 259,8	30,5	43,0	248,6	132,0	504,8	549,0	70,2	301,3	2,6	41,5	92,1	244,1
	□ Superficie agraria (%)	44,4	7,6	1,4	2,7	7,0	38,3	9,5	39,2	56,8	45,7	64,9	47,8	43,1	53,7	56,4	81,4	57,6	48,4	49,0	73,7	75,8
	□ Superficie forestal (%)	41,0	69,1	1,0	19,0	50,0 (a)	27,6	45,5	34,8	28,4	20,5	11,4	29,0	43,6	44,4	27,0	5,9	22,3	34,2	8,3	32,3	9,3
	□ Aguas (%)	1,6	9,9	2,7	5,3	9,0	4,2	7,2	3,7	1,6	0,9	1,6	1,8	2,4	1,1	1,1	2,0	2,4	0,4	8,2	0,5	1,3
1990	Densidad (hab./km ²)	93,0	16,0	2,5	13,9	20,9	165,0	24,1	104,4	144,8	326,1	119,2	252,1	76,2	77,1	102,5	50,0	191,2	151,4	358,9	112,2	235,2
Clima																						
1990	Temperatura (°C) ¹																					
	□ media de invierno: mínima regional	1,0	-6,9	-3,0	-7,4	-7,0	-0,8	-7,4	-7,4	3,4	4,2	5,1	3,4	9,5	7,0	5,6	6,7	5,0	5,2	6,6	7,8	6,3
	□ media de invierno: máxima regional	5,6	2,6	2,5	6,7	5,0	8,3	8,3	15,6	15,6	7,4	5,6	7,4	14,8	14,8	11,6	9,2	15,6	5,2	7,6	13,3	9,5
	□ media de verano: mínima regional	12,5	5,8	5,2	4,9	7,0	7,5	4,9	4,9	11,7	12,0	12,9	13,2	20,0	16,3	14,1	12,3	18,4	14,3	13,4	18,3	11,7
	□ media de verano: máxima regional	16,5	11,6	8,0	11,4	14,0	18,0	18,0	23,6	23,6	14,8	13,9	16,8	22,8	23,6	20,4	13,4	22,9	14,3	14,6	20,7	15,5
1990	Precipitaciones anuales (mm)																					
	□ mínima regional	485	296	450	254	400	529	254	254	316	896	450	485	316	358	416	739	562	1 037	669	530	370
	□ máxima regional	1 418	834	3 550	5 596	1 500	2 541	5 596	5 596	1 909	1 118	934	1 226	1 432	1 522	1 122	1 445	1 909	1 037	919	1 007	1 208





A SF IS N S CH EFTA EWR EUR12 B DK D GR E F IRL I L NL P UK

Medio ambiente

1987	Emisión de dióxido de carbono (CO ₂) (kg/hab.)	8 606	10 800	7 865	8 150	7 294	6 470	8 093	8 709	8 767	10 619	11 917	12 056	5 988	4 715	6 589	8 389	6 483	23 709	10 901	2 776	10 322
1989	Cantidad de vertidos municipales (kg/hab.)	276	500	380	470 (a)	315	330 (a)	358	330	327	:	423 (a)	331	314	322	304	311 (a)	301	357 (a)	467	221 (a)	353
Tasa de recuperación																						
1985	☐ reciclado de papel y cartón (%)	36,8	41,0	0,2	23,0	:	43,0	:	:	:	:	31,0	41,2	:	44,1	33,0 *	:	:	:	50,3	:	27,0
1987	☐ reciclado de vidrio (%)	44,0	34,0	0,0	66,0	22 (a)	47,0	:	:	:	39,0	32,0	37,0	:	22,0	26,0	8,0	38,0	:	62,0	14,0	13,0

Demografía ²

1990	Población total (miles)	7 660,3	4 998,5	254,8	4 233,0	8 527,0	6 673,9	32 347,5	360 996,5	328 649,0	9 947,8	5 135,4	64 191,5	10 046,0	38 924,5	56 304,0	3 506,5	57 576,4	378,4	14 892,6	10 336,9	57 409,0
1990	☐ hombres (%)	47,8	48,5	50,2	49,5	49,4	48,8	48,8	48,7	48,7	48,8	49,3	48,3	49,2	49,1	48,7	50,0	48,6	48,7	49,5	45,6	48,7
1990	☐ mujeres (%)	52,2	51,5	49,8	50,5	50,6	51,2	51,2	51,3	51,3	51,2	50,7	51,7	50,8	50,9	51,3	50,0	51,4	51,3	50,5	54,4	51,3
1990	☐ menores de 20 años (%)	24,2	25,4	33,3	26,5	24,5	23,4	25,0	25,5	25,5	24,8	24,3	20,9	27,3	28,5	27,7	37,0	24,4	23,2	25,7	29,3	25,9
1990	☐ mayores de 60 años (%)	20,4	18,6	14,5	20,1	22,8	19,5	20,5	19,9	19,8	20,1	20,4	20,9	18,9	18,5	19,1	15,1	20,2	18,9	17,3	18,2	20,7
1985-1989	Población en el año 2010 (previsión en miles)	8 201,0	5 023,0	295,0	4 544,0	8 910,0	6 963,0	33 936,0	382 698,3	348 762,3	9 713,0	5 135,1	78 514,0	10 100 (a)	38 759,8	58 765,9	3 413,1	56 411,0	386,8	16 376,7	10 815,1	59 918,0
1989	Número de hogares (miles)	2 882,0	1 981 (a)	90,0	1 670,0	3 670,0	2 541 (a)	12 834,0	136 722,0	123 888	3 806	2 961	27 211	3 369	11 261	21 472	1 044	20 758	138	5 888	3 267	22 698
1989	Número medio de personas por hogar	2,6	2,5 (a)	2,8	2,5	2,3	2,6 (a)	2,5	2,6	2,6	2,6	1,7	2,2	2,9	3,4	2,5	3,3	2,7	2,7	2,5	3,1	2,5
1990	Tasa de natalidad (‰)	11,7	13,2	18,7	14,4	14,5	12,4	13,2	12,0	11,9	12,4	12,4	11,3	9,9	10,2	13,5	15,1	9,8	13,0	13,2	11,2	13,9
1990	Nacimientos extramatrimoniales (‰ sobre el total)	23,6	20,6	55,2	38,6	47,0	6,1	29,0	18,9	17,8	11,0 (a)	46,0	15,5	2,0	10,0 (a)	28,4	12,6	6,3	12,9	11,4	14,7	27,9





	A	SF	IS	N	S	CH	EFTA	EEA	EUR12	B	DK	D	GR	E	F	IRL	I	L	NL	P	UK	
Demografía ²																						
Esperanza de vida al nacer (años)																						
1985-1989	□ hombres	75,5	70,9	75,2	73,1	74,2	74,0	73,8	72,9	72,8	72,4	72,0	72,6	72,6	73,2	72,7	71,0	73,2	70,6	73,8	70,9	73,1
1985-1989	□ mujeres	79,0	78,9	79,9	79,6	80,1	80,8	79,7	79,2	79,2	79,0	77,7	79,0	77,6	79,8	80,9	77,0	79,7	77,9	80,1	77,9	78,7
1990	Matrimonios (por mil hab.)	5,9	4,8	4,6	5,2	4,7	6,9	5,5	6,0	6,0	6,5	6,1	6,5	5,4	5,5	5,1	5,0	5,4	6,1	6,4	6,9	6,8
1990	Tasa de divorcios (‰)	2,1	2,6	1,8	2,4	2,3	2,0	2,2	1,7	1,7	2,0	2,7	2,2	0,6	0,6	1,9	:	0,4	2,3	1,9	0,9	2,9
1990	Tasa de mortalidad (‰)	10,7	10,1	6,7	10,9	11,1	9,5	10,5	10,1	10,1	10,5	11,9	11,5	9,2	8,6	9,3	9,1	9,3	9,9	8,7	9,9	11,2
1990	Tasa de mortalidad infantil (‰)	7,8	6,1	6,1	6,9	6,0	6,8	6,7	7,7	7,8	7,9	8,0	7,5	10,0	7,6	7,2	8,2	8,6	7,3	7,1	11	7,9
1990	Movimientos migratorios (miles)	123,1	4,0	- 1,0	1,7	34,9	56,6	219,3	1 174,3	955,0	10,0	8,3	600,0	147,5	- 8,0	50(a)	- 15,3	128,8	2,0	59,6	10 (a)	- 38 (a)
1989	Número de residentes extranjeros (miles)	322,6	21,2	4,8	32,0	456,0	1 125,6	1 962,2	15 318,2	13 356,0	868,8	142,0	4 845,9	225,6	398,1	3 680,1(a)	79,3	433,6	105,8	623,7	101,0	1 852 (a)
Educación																						
1988-1989	Población escolar y universitaria, enseñanza a tiempo completo (sin incluir la enseñanza preescolar) (miles)	1 187	938	60	778	1 410	861	5 234	65 671	60 437	1 814	974	10 517	1 903	9 172	11 110	836	9 883	50	2 805	1 957	9 416
1988-1989	□ número de chicas por cada 100 chicos en el segundo grado	109	125	91	100	101	129	110	101 *	98	96 *	97	93	90 *	103 *	103	104	95	99 *	93	114 *	96
1988-1989	□ número de chicas por cada 100 chicos en el tercer grado	84	104	128	114	110	55	86	89 *	90	90 *	102	70	97 *	100 *	111	80	91	-	77	108 *	88
1988-1990	Porcentaje correspondiente a la población escolar y universitaria entre la población con edades comprendidas entre los 5 y los 24 años (sin incluir la enseñanza preescolar)	57	71	70	62	63	50	60	64 *	65,3	68,1	70,0	69,3	65,8	73,6	68,7	65,0	60,1	53,0	66,4	59,2	59,8





A SF ISF(e) N S CH EFTA EWR EUR12 B DK D GR E F IRL I L NL P UK

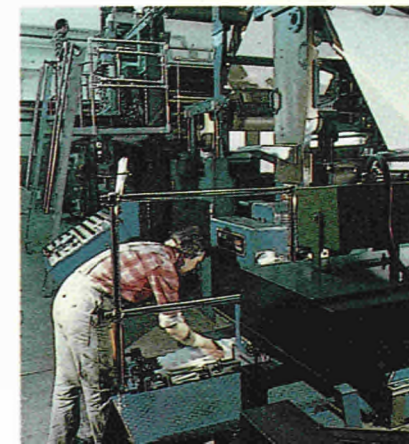
Empleo ³		A	SF	ISF(e)	N	S	CH	EFTA	EWR	EUR12	B	DK	D	GR	E	F	IRL	I	L	NL	P	UK
1989	Población activa civil (miles)	3 778 (b)	2 559	141	2 155	4 606	3 817(e)(g)	17 056	160 639	143 583	3 910	2 864	29 063	3 968	14 751	24 062	1 306	23 394	156	6 609	4 818	28 682
1989	Empleo civil total (miles)	3 663 (b)	2 470	138	2 049	4 544	3 739 (e)	16 603	147 048	130 445	3 586	2 630	27 405	3 671	12 194	21 746	1 096	20 809	153	6 030	4 569	26 556
	□ hombres (%)	57,5 (b)	52,3	54,8	55,4	52,3	57,7 (e)	55,1	60,5	61,2	63,2	54,5	60,9	65,0	68,8	57,7	67,1	65,9	65,4	63,0	58,4	57,0
	□ mujeres (%)	42,5 (b)	47,7	45,2	44,6	47,7	42,3 (e)	44,9	39,5	38,8	36,8	45,5	39,1	35,0	31,2	42,3	32,9	34,1	34,6	37,0	41,6	43,0
	□ menores de 25 años (%)	23,2 (b)	13,9	16,8	16,2	15,8	:	:	:	16,5	12,0	19,4	17,4	11,2	16,4	12,7	21,4	13,4	17,0	19,5	19,1	20,9
1989	Tasa de actividad ⁴ (población activa/población de edad igual o superior a los 15 años, %)	59,5 (b)	68,7	78,4	69,8	74,3	68,3 (e)	68,3	56,0	54,2	47,7	66,8	55,5	49,7	47,1	55,2	51,3	49,0	50,4	55,3	57,9	62,0
	□ hombres (%)	72,5 (b)	73,2	84,7	77,1	77,6	80,4 (e)	76,5	69,0	67,9	60,6	74,0	70,3	65,6	64,1	65,4	69,2	64,7	67,3	69,4	70,8	73,3
	□ mujeres (%)	47,9 (b)	64,3	71,9	62,4	71,0	56,7 (e)	61,0	45,0	41,7	35,7	59,9	42,1	35,1	31,4	46,0	33,8	34,6	33,8	41,7	46,5	51,4
1989	Empleo civil total por sectores de actividad																					
	□ agricultura, silvicultura, caza y pesca (%)	8 (f)	8,8	10,5	6,4	4,1	5,9 (d)	6,4	7,0	7,1	3,3	5,7	3,9	25,3	13,2	6,9	15,5	9,2	3,8	4,8	19,3	2,2
	□ industria (%)	37 (f)	30,8	26,3	24,9	29,2	34,7 (d)	31,8	33,0	33,2	31,4	27,4	40,2	25,7	32,7	30,3	28,8	32,0	29,2	26,7	34,6	32,6
	□ servicios (%)	55,1 (f)	60,3	63,2	68,3	66,6	59,4 (d)	61,7	60,0	59,8	65,2	66,9	56,0	48,9	54,2	62,8	55,8	58,8	67,0	68,5	46,0	65,1
1989	Asalariados a jornada reducida (miles)	558,0 (b)	183 (h)	25,0	533,0	1 102,0	778 (e)	3 179,0	17 609,0	14 430	338	574	3 171	71	363	2 231	66	766	9	1 636	119	5 086
	□ hombres con trabajo a jornada reducida (%)	6,3 (b)	4,7 (h)	6,7	8,2	7,8	6,7 (e)	6,8	3,5	3,4	1,8	9,9	1,7	2,1	1,0	3,3	3,4	2,5	1,8	14,8	0,9	4,6
	□ mujeres con trabajo a jornada reducida (%)	27,3 (b)	10,4 (h)	43,6	48,2	46,3	52,6 (e)	38,2	30,0	28,9	28,0	40,6	30,4	6,8	11,1	23,6	15,3	10,0	16,4	58,4	7,7	43,5
1990	Índice de paro (%)	3,2	3,4	1,4	5,2	1,5	2,0 (g)	2,7	7,8	8,4	8,1	7,9	5,1	7,5	16,1	9,0	15,6	9,8	1,6	8,1	4,6	6,4
	□ hombres (%)	3,0	4,0	1,6	5,6	1,5	1,6 (g)	2,7	6,1	6,5	5,2	7,1	3,9	4,6	11,8	6,7	15,0	6,5	1,1	5,8	3,2	6,9
	□ mujeres (%)	3,6	2,8	1,3	4,8	1,5	2,7 (g)	2,8	10,2	11,1	12,8	8,9	7,0	12,4	24,1	11,9	16,8	15,7	2,6	11,9	6,3	5,7
	□ menores de 25 años (%)	3,8 (a)	6,7	1,7	11,8	3,5	:	:	:	16,0	16,0	11,0	4,5	24,8	31,5	18,6	21,6	29,1	3,5	10,0	9,3	9,8
1989	Media de horas trabajadas habitualmente a la semana (asalariados a jornada completa)	37,0	38,5	49,4	39,2	40,5	41,7 (e)	39,4	40,5	40,6	38,1	39,1	40,3	40,0	40,7	39,9	40,5	38,6	39,9	39,1	42,0	43,6
	□ industria	38,7	38,6	50,0	38,8	40,4	:	39,6	40,7	40,8	38,9	38,8	39,5	40,8	40,5	40,1	40,8	40,4	40,3	38,7	43,7	44,2
	□ servicios	34,2	38,4	49,1	39,3	40,6	:	38,8	40,1	40,3	37,5	39,2	40,9	39,4	40,6	39,7	39,9	37,3	39,6	39,3	40,1	43,1
1989	Ganancias (conversión de monedas mediante PPC)																					
	□ industria (obreros) (ecus/hora)	7,5	8,4	:	12,5	9,2	10,8	—	—	—	9,35	11,24	10,32	6,40	8,10	7,39	8,69	8,66 *	10,65	10,17	3,65	10,08
	□ industria (empleados) (ecus/mes)	2 557	1 895	:	2 539	2 032	2 566	—	—	—	2 355	2 165	2 583	1 618	1 923	2 162	2 314	1 941*	3 283	2 441	1 045	2 661
	□ comercio (empleados) (ecus/mes)	2 032	1 787	:	1 984	1 944	2 313	—	—	—	1 814	:	1 755	901	1 301	1 622	:	:	1 988	1 923	812	1 885

Economía



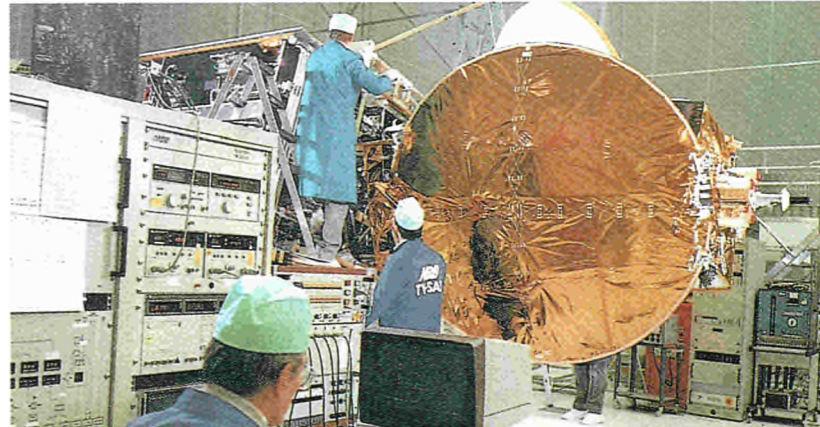
A SF IS N S CH EFTA EWR EUR12 B DK D GR E F IRL I L NL P UK

Indicadores económicos (conversión de monedas mediante PPC)		A	SF	IS	N	S	CH	EFTA	EWR	EUR12	B	DK	D	GR	E	F	IRL	I	L	NL	P	UK
1990	Producto interior bruto (PIB) (miles de millones de ecus)	142,6	100,7	5,6	96,0	178,5	165,2	688,7	6 440,0	5 752,1	180,4	100,9	1 276,9	94,1	526,6	1 114,1	41,1	1 086,6	8,1	276,0	90,2	1 092,2
1990	Producto interior bruto per cápita (ecus corrientes)	18 615	20 140	21 828	22 679	20 936	24 308	21 291	18 300 *	17 857	19 091	19 814	21 131	9 850	14 556	20 207	12 819	19 187	24 303	19 147	10 369	19 726
1989	Valor añadido bruto por sectores (%)																					
	□ agricultura (%)	3,6	6,7	12,8	3,0	3,3	3,5 (c)	3,9	3,1	3,1	2,2	4,6	1,6	17,0	4,9	3,6	9,4	3,6	2,1	4,7	6,3	1,1
	□ industria (%)	37,2	35,7	32,5	38,5	34,8	34,5 (c)	35,9	34,5	34,4	32,4	27,1	39,4	27,1	34,3	30,2	36,8 (a)	34,2	35,8	32,5	37,7	34,1
	□ servicios (%)	59,2	57,6	54,7	58,5	61,9	62,0 (c)	60,2	62,2	62,5	65,4	68,3	59,0	55,9	60,8	66,2	53,5 (a)	62,2	62,1	62,8	56,0	64,8
1990	Utilización del producto interior bruto																					
	□ consumo final (%)	73,4	73,3	79,6	71,5	79,2	69,3	73,8	77,1	77,5	77,0	77,3	72,0	92,2	77,5	78,6	71,1	78,8	71,3	74,1	79,8	83,5
	□ inversiones (%)	24,3	26,3	19,4	18,9	20,4	27,2	23,5	21,1	20,8	19,8	17,9	21,4	18,9	24,4	20,9	18,6	20,2	24,7	21,7	26,1	18,9
	□ variación de las existencias (%)	1,2	0,9	-0,5	2,4	0,0	2,8	1,4	0,8	0,7	0,2	-0,3	1,3	1,0	1,3	0,4	1,6	0,8	2,4	-0,2	3,0	0,4
	□ balanza comercial (%)	1,1	-1,4	1,5	7,2	0,4	0,7	1,3	0,9	0,9	2,9	5,2	5,4	-10,7	-3,3	0,1	8,7	0,1	1,6	4,4	-8,9	-2,4
1984-1989	Índice de crecimiento real del PIB (medias anuales, %)	2,6	4,0	3,1	2,2	2,3	3,0	2,9	3,1	3,1	2,6	1,7	2,6	2,2	4,2	2,7	3,2	3,1	4,4	2,4	4,3	3,8





		A	SF	IS	N	S	CH	EFTA	EEA	EUR12	B	DK	D	GR	E	F	IRL	I	L	NL	P	UK
Producción agraria																						
Grado de autoabastecimiento (%)																						
1989	☐ cereales	121	103	0	31	127	80	:	:	120	56	136	106	108	113	221	102	78	:	28	46	106
1989	☐ carne	103	107	108	97	108	83	:	:	101	140	289	88	66	96	99	275	72	33	229	92	83
1990	☐ patatas	97	:	90	99	100	96 (a)	:	:	101 (a)	144	97	92	98 (a)	90	89	77	93	74	154	86	90 (a)
1989	☐ fruta (excepto cítricos)	58	:	0	25	:	62	:	:	84 (a)	68	20 (a)	55	121	121	86	13 (a)	116	21	55 (a)	90 (a)	19
1989	☐ verduras y hortalizas	73	68	40	72	:	56	:	:	106 (a)	122	55 (a)	37	139	119	89	79 (a)	122	28	207 (a)	121 (a)	88
1990	☐ vino	87	0	0	0	0	46 (a)	:	:	112	0	0	88	120	136	115	0	135	44	0	136	0
Producción industrial (conversión de monedas mediante PPC)																						
1989	Valor añadido bruto a precios de mercado (miles de millones de ecus)	34,0	19,8	0,8	12,9	36,0	29,2 (c)	124,9	1 408,5	1 283,6	29,5	15,2	295,2	7,5	72,3	169,6	:	180,7	1,7	37,1	11,0	141,2
	☐ productos de la industria química (%)	15,3	10,9	:	8,2	10,2	13,6 (c)	12,2	10,1	9,9	13,8	9,2	10,4	7,1	9,2	9,6	21,6 (a)	9,2	2,9	19,0	7,4	10,7
	☐ equipos de transporte (%)	6,5	5,2	:	6,4	12,0	0,8 (c)	6,2	10,1	10,5	10,2	19,9	15,6	7,2	10,4	13,1	3,8 (a)	7,8	0,7	5,5	6,3	10,7
	☐ productos de la industria agroalimentaria (%)	13,5	11,2	:	18,4	8,6	10,5 (c)	11,8	14,0	14,2	12,7	5,0	8,0	21,0	19,0	13,9	27,8 (a)	9,2	6,1	18,3	18,2	11,5
	☐ productos de la industria textil (%)	6,3	11,1	:	1,9	2,5	5,6 (c)	5,5	8,0	8,2	7,9	11,5	4,0	:	9,6	7,1	3,8 (a)	15,8	3,2	2,2	28,8	6,0
	☐ productos de la industria del metal (%)	6,6	27,0	:	5,9	4,9	9,7	10,0	8,4	8,2	5,5	9,0	10,3	:	8,6	8,3	3,3 (a)	9,4	8,2	6,5	4,7	5,4





	A	SF	IS	N	S	CH (i)	EFTA	EWR	EUR12	B	DK	D	GR	E	F	IRL	I	L	NL	P	UK
Comercio exterior (conversión de monedas mediante tipos de cambio)																					
1990	Balanza comercial fob/cif (millones de ecus)																				
1990	Comercio interior del EEE (%)																				
	□ exportaciones																				
	□ importaciones																				
1990	Comercio con países de la CEE (%)																				
	□ exportaciones																				
	□ importaciones																				
1990	Comercio con países de la AELC (%)																				
	□ exportaciones																				
	□ importaciones																				
1990	Principal país asociado																				
	□ exportaciones																				
	□ importaciones																				
1990	Exportaciones por habitante (ecus)																				





	A	SF	IS	N	S	CH	EFTA	EWR	EUR12	B	DK	D	GR	E	F	IRL	I	L	NL	P	UK								
Impuestos																													
1989	Total de las recaudaciones obligatorias (% del PIB)							40,9	43,0	33,8	47,8	56,6	31,9	44,0	39,6	39,5 (a)	45,1 (a)	50,8	38,1	35,9 (a)	34,4	43,9	38,9	38,4	42,8 (a)	46,1	29,7	36,5	
1988	Impuestos y cotizaciones sociales obligatorias (miles de millones de ecus)							50,5	41,0	2,0	40,6	98,1	45,7	277,9	2 308,0	2 030,1	73,0	46,4	411,2	30,7	189,7	425,5	15,0	350,3	3,6	115,6	23,4	360,7	
	□ impuestos corrientes sobre la renta y el capital (%)							34,1	38,4	33,7	33,5	44,8	49,1	40,6	—	—	41,2	63,2	37,3	20,9	33,6	22,2	42,6	38,1	49,3	29,2	24,1	50,2	
	□ cotizaciones sociales obligatorias (%)							32,6	24,0	2,7	25,5	29,1	32,0	28,8	—	—	35,0	2,2	37,4	32,5	29,6	43,3	13,9	33,2	25,3	42,4	26,9	18,5	
1989	Tipos de IVA (%)																												
	□ tipo cero							0,0	—	0,0	—	—	0 (j)	—	—	—	0	0	—	—	0	0	—	—	—	0	0	0	
	□ tipo reducido							10,0	—	—	—	—	6,2 (j)	—	—	—	1/6	—	7	4/8	6	2,1/5,5/13	2,3/10/12,5	4/9	3/6	6	8	—	
	□ tipo normal							20,0	21,4	24,5	20,0	25,0	9,3 (j)	—	—	—	17/19	22	14	18	12	18,6	21	19	15	18,5	17	17,5	
	□ tipo incrementado							30,0	—	—	—	—	—	—	—	—	25/25 + 8	—	—	—	36	33	22	—	38	—	30	—	





		A	SF	IS	N	S	CH	EFTA
Finanzas								
6.1991	Tipos de cambio de las monedas nacionales							
	□ 1 ecu = ...	14,46	4,87	72,01	8,02	7,40	1,76	—
	□ 1 USD = ...	12,56	4,22	62,41	6,97	6,43	1,53	—
	Porcentaje de moneda nacional en ecus	—	—	—	—	—	—	—
1990	Tipos de cambio de la PPC (paridad de poder de compra) para el PIB							
	□ 1 ecu = ...	12,55	5,21	61,37 *	6,90	7,51	1,92 *	—
	□ 1 USD = ...	16,30	6,77	79,7 (k)	8,96	9,75	2,49 (k)	—
1990	Tipos de interés a largo plazo (%)	8,7	13,7	21,8	10,7	13,2	6,4	—
1989	Deuda pública exterior (miles de ecus)	8 634	23 637	2 100	2 228	15 353	69	—
1989	Deuda pública interior (miles de ecus)	46 282	46 914	:	20 990	81 556	46 199	—



1989

Gastos de los hogares (%)

- productos alimenticios, bebidas y tabaco
- vestido y calzado
- alojamiento, calefacción y luz
- muebles, artículos domésticos, gastos corrientes de mantenimiento
- servicios médicos y gastos de salud
- transportes y comunicaciones
- entretenimientos, espectáculos, enseñanza y cultura
- otros bienes y servicios

19,5	23,7	24,5	26,4	22,2	26,3	23,4
9,3	5,5	7,5	7,3	7,3	4,8	7,0
18,7	17,1	15,3	19,5	24,6	18,0	20,0
7,9	7,2	7,3	7,5	7,4	4,4	6,8
5,3	3,9	2,3	4,6	1,7	11,2	5,3
15,6	19,2	20,5	13,3	18,3	11,3	15,6
6,0	10,3	11,0	9,4	9,9	9,9	9,1
17,7	13,1	11,4	12,0	8,6	13,9	12,8





1991 Índice de precios de consumo (1985 = 100)

	A	SF	IS	N	S	CH	EFTA	EWR	EUR12	B	DK	D	GR	E	F	IRL	I	L	NL	P	UK
5/1991 <input type="checkbox"/> índice general	114,2	132,8	266,9	139,9	147,8	119,5	131,7	128,8	128,4	113,8	124,1	109,9	259,3	143,2	119,4	120,6	139,3	111,7	107,4	189,5	141,1
5/1991 <input type="checkbox"/> productos alimenticios	107,6	119,2	263,6	133,8	138,1	117,6	124,6	128,7	129,2	108,0	111,7	108,7	245,4	137,1	117,5	117,2	137,6	111,5	102,1	175,4	132,2
5/1991 <input type="checkbox"/> bebidas y tabaco	113,5	150,7	269,6	155,7	150,0	119,6	136,9	138,4	138,6	123,3	118,0	110,5	316,2	159,8	123,4	122,7	149,4	120,7	108,7	230,9	147,3
5/1991 <input type="checkbox"/> vestido y calzado	117,6	123,8	307,4	136,3	111,1	117,7	121,2	130,0	131,0	128,9	131,8	109,8	281,3	150,1	126,0	111,3	142,3	102,8	96,5	212,4	124,0
5/1991 <input type="checkbox"/> alojamiento, calefacción y luz	110,5	132,5	223,7	143,9	167,7	125,3	137,6	131,4	130,6	102,7	133,0	108,5	269,7	143,5	123,7	111,5	139,0	95,8	106,4	197,8	162,1
5/1991 <input type="checkbox"/> transporte y comunicaciones	112,8	129,2	234,4	140,2	157,6	113,3	131,6	123,7	122,7	109,5	124,7	110,0	319,4	141,6	115,6	110,2	129,4	103,9	109,0	194,9	132,4

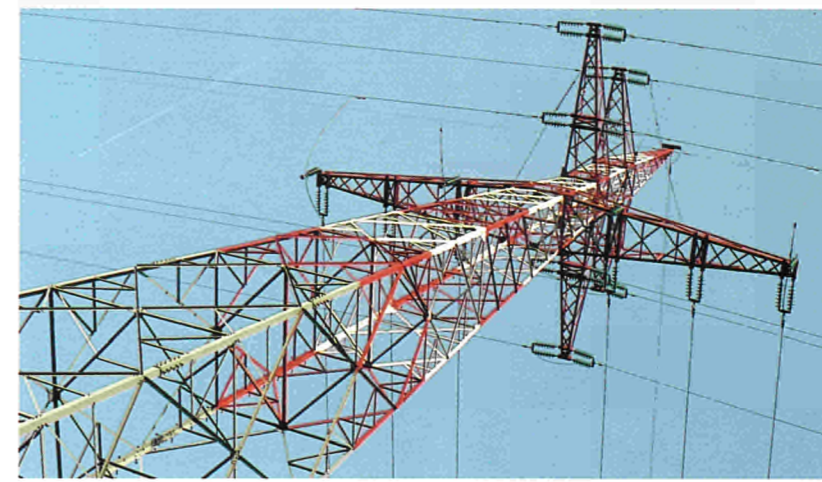
Consumo de productos alimenticios (kg/hab.)

1989 <input type="checkbox"/> trigo	63	58	54	66	61	62	62	71	72	69	43	53	103	74	69	91	105	:	49	74	66
1990 <input type="checkbox"/> patatas	62	63	53	52	63	44	57	78	79 (a)	90	64	71	87	113	71	143	38	83	89	106	109 (a)
1989 <input type="checkbox"/> verduras y hortalizas	77	75	20	51	43	74	61	112	117 (a)	91	80 (a)	83	225	182	124	97 (a)	167	81	97 (a)	125 (a)	65
1989 <input type="checkbox"/> carne	93	62	76	50	55	65	67	90	92	98	106	100	84	94	110	89	88	83	88	71	74
1989 <input type="checkbox"/> productos lácteos	122	223	203	228	163	142	167	106	100	86 (a)	147	92	54 (a)	106	102	189	75	114	135	86 (a)	128
1990 <input type="checkbox"/> vino	36	8	5	6	13	46	23	38	40	20	20	26	33	41	72	4	63	58	16	54	13



																					
	A	SF	IS	N	S	CH	EFTA	EWR	EUR12	B	DK	D	GR	E	F	IRL	I	L	NL	P	UK

Energía		A	SF	IS	N	S	CH	EFTA	EWR	EUR12	B	DK	D	GR	E	F	IRL	I	L	NL	P	UK
1990	Producción de energía primaria (millones de tep)	6,4	12,8	1,7	119,1	18,3	4,6	162,9	734,3	571,4	11,6	8,6	124,8	7,8	30,7	96,6	3,3	23,8	0,02	59,6	1,0	203,4
1990	Producción neta de energía eléctrica (TWh)	50,4	52,9	4,4	120,5	138,5	52,9	419,6	2117,9	1 698,3	67,1	23,9	416,5	32,0	143,2	400,0	13,7	206,4	1,3	69,2	26,8	298,1
1990	□ energía nuclear (%)	—	34,8	—	—	46,5	42,2	25,1	32,9	34,8	61,3	—	33,4	—	36,2	74,5	—	0	—	4,7	—	19,7
1990	Consumo interior bruto de energía (millones de tep)	23,2	21,6	2,5	25,0	31,3	24,5	128,1	1175,1	1 047,0	47,2	16,4	209,2	19,8	85,0	211,7	9,5	151,4	3,5	66,1	15,3	211,9
6.1991	Precio del carburante (ecus/l)																					
	□ gasolina súper sin plomo	0,64	0,85	0,84	0,90	0,90	0,62	—	—	—	0,70	0,75	0,76	0,62	0,65	0,76	0,70	0,96	0,49	0,85	0,71	0,64
	□ gasolina súper con plomo	0,67	0,93	0,89	0,95	0,94	0,67	—	—	—	0,76	0,83	0,82	0,67	0,69	0,79	0,73	1,00	0,54	0,92	0,72	0,70
	□ gasóleo para el transporte en carretera	0,57	0,62	0,34	0,42	0,67	0,64	—	—	—	0,54	0,55	0,56	0,32	0,57	0,51	0,67	0,72	0,34	0,51	0,46	0,62





A SF IS N S CH EFTA EWR EUR12 B DK D GR E F IRL I L NL P UK

Transportes

1989	<input type="checkbox"/> Carretera																					
	- autopistas (km)	1 405	214	—	379	926	1 495	4 419	35 611 *	31 192 *	1 631	601	8 822	91	2 286	6 680	8 6091 (a)	78	2 045 (a)	243	3 093	
	- número de vehículos (miles)	3 596	2 166	124	1 613	3 578	2 900	13 977	128 887	128 455	3 736	1 596 (a)	29 755	1 498 (a)	11 468	23 010	780	24 320 (a)	177	5 173 (a)	2 343	20 295
	- número de vehículos por cada 1 000 habitantes	472	437	490	382	420	431	432	396	394	377	311 (a)	479	150 (a)	295	410	222	425 (a)	470	351 (a)	227	366
	- número de muertos en carretera	1 402	677	28	381	904	925	4 317	:	:	1 993	670	7 995	1 699	7 188	10 528	463 (a)	6 410	67	1 456	2 375	5 554
	- número de muertos en carretera por cada 10 000 hab.	1,8	1,3	1,1	0,9	1,1	1,4	1,4	:	:	2,0	1,3	1,3	1,7	1,8	1,9	1,3	1,1	1,7	1,0	2,3	1,0
1989	<input type="checkbox"/> Ferrocarriles																					
	- extensión total de la red ferroviaria (km)	6 349	5 863	—	4 044	11 501	5 020	26 428	149 896	123 468	3 513	2 344	27 045	2 479	12 565	34 469	1 944	16 016	272	2 828	3 061	16 932
	- bienes transportados (millones de toneladas)	58,6	33,6	—	23,7	55,7	51,1	22,7	994,9	772,2	61,2	5,5	297,6	3,9	24,2	138,5	3,1	55,5	13,4	19,1	6,2	144,1
	- número de pasajeros/km (millones)	8 663	3 208	—	2 136	6 211	12 377	32 598	:	:	6 400	4 649	41 144	2 011	14 715	64 492	:	:	224	10 162	5 908	33 323
	- número de muertos ⁶	80	21	—	10	38	68	217	1 060	843	22	11	182	28	38	215	4 (a)	151 * (a)	2	41	139 (a)	10 (a)
1989	<input type="checkbox"/> Navegación en aguas continentales																					
	- extensión (km)	350	17 190	—	5 633	:	21	:	:	21 798	1 951	—	4 636	—	—	8 500	—	—	37	5 043	—	1 631
	- bienes transportados (millones de toneladas)	9 145	12	—	121	:	8,85	:	:	86 408	4 853	—	45 636	—	—	5 624	—	—	11	30 154	—	—
1988	<input type="checkbox"/> Aviación ⁷																					
	- número de pasajeros/km (millones)	2 332	4 625	2 197	2 553 (n)	4 656 (n)	15 531	24 688	270 562	245,877	6 528	3 869 (n)	34 006	7 531	22 272	40 066	3 265	16 260	139	23 303	5 640	82 998
	- flete (millones de tkm)	36	137	27	27 (n)	183 (n)	939	1 138	:	:	675	129 (n)	3 617	112	630	3 759	99	1 047	:	1 966	153	3 578



Liechtenstein

El Principado de Liechtenstein, Estado miembro de la AELC desde el 1 de septiembre de 1991 y, por tanto, decimonoveno Estado miembro del EEE, está estrechamente vinculado a Suiza por medio de un tratado aduanero y monetario. Los datos estadísticos sobre índices de cotización y precios que se dan para Suiza son igualmente aplicables a Liechtenstein. A continuación se resumen otras estadísticas básicas:

1990	Superficie total (miles de km ²)	0,16
1990	Población total (miles)	28,9
1990	Residentes extranjeros (miles)	10,6
1990	Densidad de población (hab./km ²)	180
1990	Población activa civil (miles)	14,0
1988	Producto interior bruto (millones de PPC CE)	889,2
1988	PIB per cápita	31 817
1990	Exportaciones (salvo hacia Suiza) (millones de ecus)	987,5
1990	Exportaciones por habitante (ecus)	3 417
1990	Número de vehículos (miles)	17,3
1990	Número de vehículos por 1 000 habitantes	599

Las cifras de población y empleo de 1990 corresponden al 31 de diciembre. Las cifras del PIB son estimaciones. Una entrada neta diaria de alrededor de 5 900 viajeros, por razones de trabajo, procedentes de Suiza y Austria viene a sumarse a la cifra de trabajadores de la población residente indicada anteriormente.

Estadísticas básicas de los cinco nuevos «Länder» alemanes

Los cinco nuevos «Länder» se unificaron con el resto de los Estados federados alemanes el 3 de octubre de 1990, tras la unificación monetaria de 1 de julio de 1990. Por tanto, este territorio se convirtió *de facto* en parte de la CEE y del EEE desde esa fecha oficial. A continuación se indican algunas estadísticas básicas de los cinco nuevos «Länder»:

1990	Superficie total (miles de km ²)	108,9
1990	Población total (miles)	15 155
1990	Densidad de población	139
1990	Población activa civil (miles)	8 886
12.1990	Tasa de desempleo (%) (parados registrados)	7,3
1990	Producto interior bruto (PIB) (miles de millones de ecus) segunda mitad de 1990	40,5
1990	Exportaciones totales (miles de millones de ecus) segunda mitad de 1990	15,9

Símbolos y abreviaturas

—	ninguno
0	dato inferior a la mitad de la unidad utilizada
:	no disponible
*	estimación de Eurostat
%	porcentaje
°C	grados Celsius
l	litro
mm	milímetro
km	kilómetro
km ²	kilómetro cuadrado
kg	kilogramo
t	tonelada
tkm	tonelada-kilómetro
tep	tonelada equivalente de petróleo
TWh	terawatio hora = mil millones de kilowatios hora
AELC	Asociación Europea de Libre Comercio
EEE	Espacio económico europeo
ECU	Unidad monetaria europea
USD	Dólar estadounidense
PPC	Dado que los tipos de cotización no reflejan necesariamente el poder adquisitivo de una moneda en un país, Eurostat utiliza los tipos de conversión que reflejan el poder adquisitivo medio de los países para eliminar diferencias generales en los índices de precios de un país a otro y facilitar así las comparaciones entre las cifras de los diversos países del EEE.
PPC CE	Valor expresado en poder adquisitivo constante, basado en el ecu en 1975 y revalorizado anualmente según el índice de precios medio de la CE para el PIB

Notas a pie de página

- ¹ Media de invierno: de enero a marzo y de octubre a diciembre.
Media de verano: de abril a septiembre.
- ² En la mayoría de los casos, las cifras de 1990 son estimaciones provisionales de los Estados miembros.
- ³ Salvo en lo relativo a los datos de las ganancias, se han utilizado datos de las encuestas de las fuerzas de trabajo para facilitar las comparaciones. Tales datos pueden diferir de los de otras fuentes nacionales.
- ⁴ Definida como fuerza de trabajo como un porcentaje de la población de edad igual o superior a 15 años.
- ⁵ Incluye únicamente a los trabajadores a jornada completa.
- ⁶ Incluye a los pasajeros, el personal ferroviario y otras personas fallecidas en accidentes en los que se han visto involucrados vehículos ferroviarios.
- ⁷ Volumen de transporte mundial de las principales compañías aéreas nacionales.
 - a Mes o año previo.
 - b 1990.
 - c 1985.
 - d Datos extraídos de fuentes distintas de la encuesta de las fuerzas de trabajo.
 - e Datos provisionales de la primera encuesta de las fuerzas de trabajo, referida a la primavera de 1991.
 - f Se excluye a las personas que trabajan menos de 13 horas semanales.
 - g Parados registrados más estimación de la AELC de otros parados, en la primavera de 1991.
 - h Incluye a las personas que trabajan únicamente menos de 30 horas semanales.
 - i Incluye el comercio entre el Principado de Liechtenstein y terceros países.
 - j Impuesto sobre el volumen de negocio de mayoristas e importadores de productos.
 - k Estimación de la OCDE.
 - l Incluye los gastos en comida, bebidas no alcohólicas y tabaco en restaurantes, cafeterías y hoteles.
 - m Incluye los gastos en bebidas en restaurantes, cafeterías y hoteles.
 - n Incluye parte de tráfico internacional de SAS, perteneciente conjuntamente a Dinamarca, Suecia y Noruega.



Eurostat, Oficina Estadística de las Comunidades Europeas

Eurostat cumple cuatro misiones:

- Información de las instituciones europeas
- Creación del sistema estadístico europeo
- Difusión de la información estadística
- Cooperación estadística con terceros países

Eurostat, sistema de información estadística:

- Estadísticas generales
- Economía y finanzas
- Población y condiciones sociales
- Energía e industria
- Agricultura, silvicultura y pesca
- Comercio exterior y balanza de pagos
- Servicios y transportes
- Medio ambiente

- Retrato de las regiones Europa

Estadísticas disponibles:

- en línea (Eurocron, videotex)
- en soporte magnético
- en CD-ROM
- en forma de publicación

Obras clave:

- Europa en cifras
- Retrato social de Europa
- Estadísticas básicas (lo esencial de la información estadística en libro de bolsillo)

Boletines mensuales:

- Euroestadísticas: la coyuntura europea
- Coyuntura industrial
- Comercio exterior y balanza de pagos
- Energía, siderurgia
- Precios, moneda, desempleo



OFICINA DE PUBLICACIONES OFICIALES
DE LAS COMUNIDADES EUROPEAS

L-2985 Luxemburgo

ISBN 92-826-3043-9



9 789282 630433