

EL MODEL TPACK

Vanessa Esteve i Cristina Valls
Juny 2023

ÍNDEX

Què es el model TPACK ?

Quins elements formen el TPACK ?

Quins nous coneixements es creen a partir del TPACK?

Per què es necessari el model TPACK?



Foto de [stem.T4L](#) en [Unsplash](#)

QUÈ ÉS EL MODEL TPACK?

Mishra, Koehler i Henriksen (2011) van desenvolupar el model TPACK, el qual es pot utilitzar per a diferents enfocaments pedagògics, així com en diferents àrees de contingut i utilitzant diferents tecnologies.

El marc TPACK també s'ha desenvolupat per a potenciar les habilitats del segle XXI (Mishra et al., 2011).



Mishra, P., Koehler, M. J., & Henriksen, D. (2011). The seven trans-disciplinary habits of mind: Extending the TPACK framework towards 21st century learning. *Educational Technology*, 22-28.

QUÈ ÉS EL MODEL TPACK?

Es un model que pretent integrar tres coneixements bàsics (contingut, pedagogia i tecnologia) per tal que l'ús de les eines tecnològiques dins les aules estigui justificada i contextualitzada.

La integració d'aquestes tres àrees de coneixement dona lloc a noves àrees de coneixement que cal tenir en compte quan es planifiquen sessions amb eines tecnològiques a les aules.



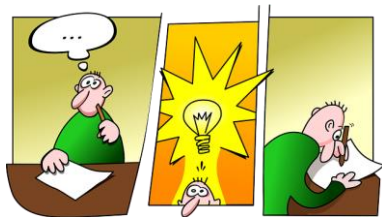
QUINS ELEMENTS FORMEN EL TPACK?

El nucli del TPACK està format per tres formes de coneixement primari:

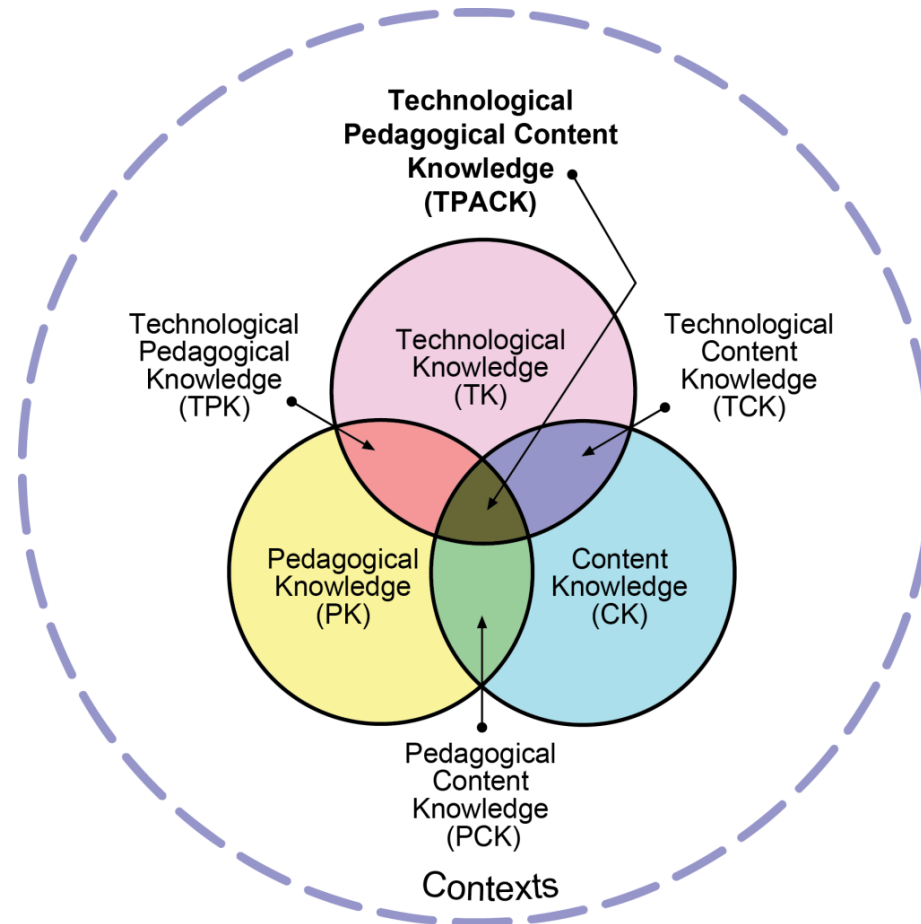
- **coneixement del contingut (CK)**
- **coneixement pedagògic (PK)**
- **coneixement de la tecnologia (TK)**

QUINS ELEMENTS FORMEN EL TPACK?

Coneixement pedagògic (PK):
Ecollir la metodologia més adient per tal que la lumnat assoleixi els objectius d'aprenentatge proposats.



Coneixement tecnològic (TK):
Ús de tecnologia

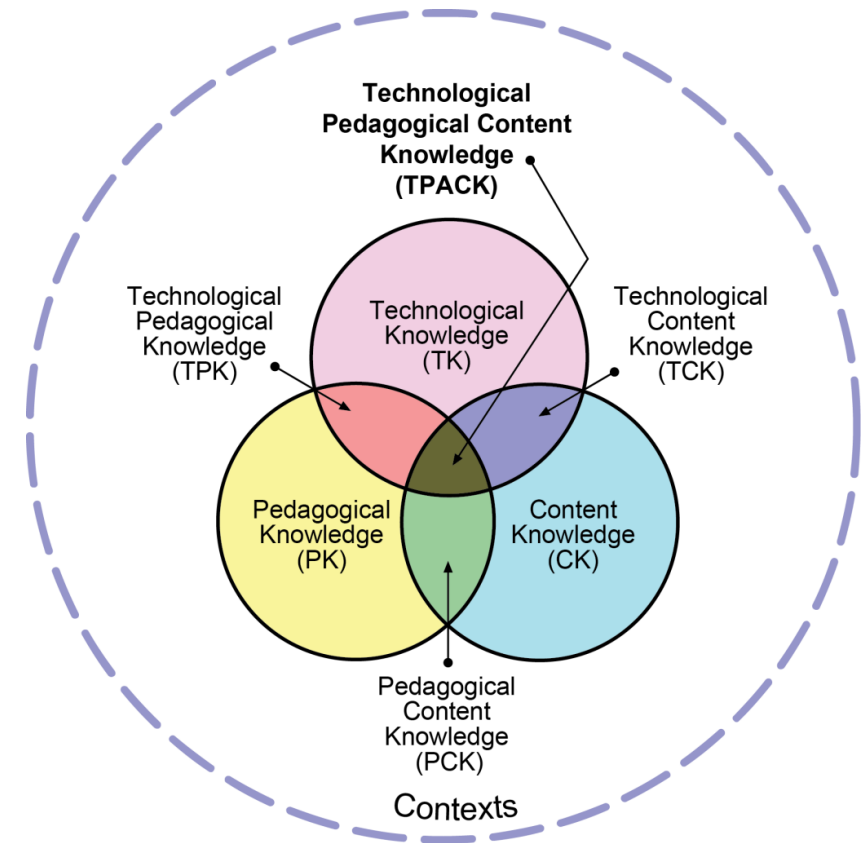


Coneixement contingut (CK):
Dominar els continguts que es desenvoluparan a l'aula.



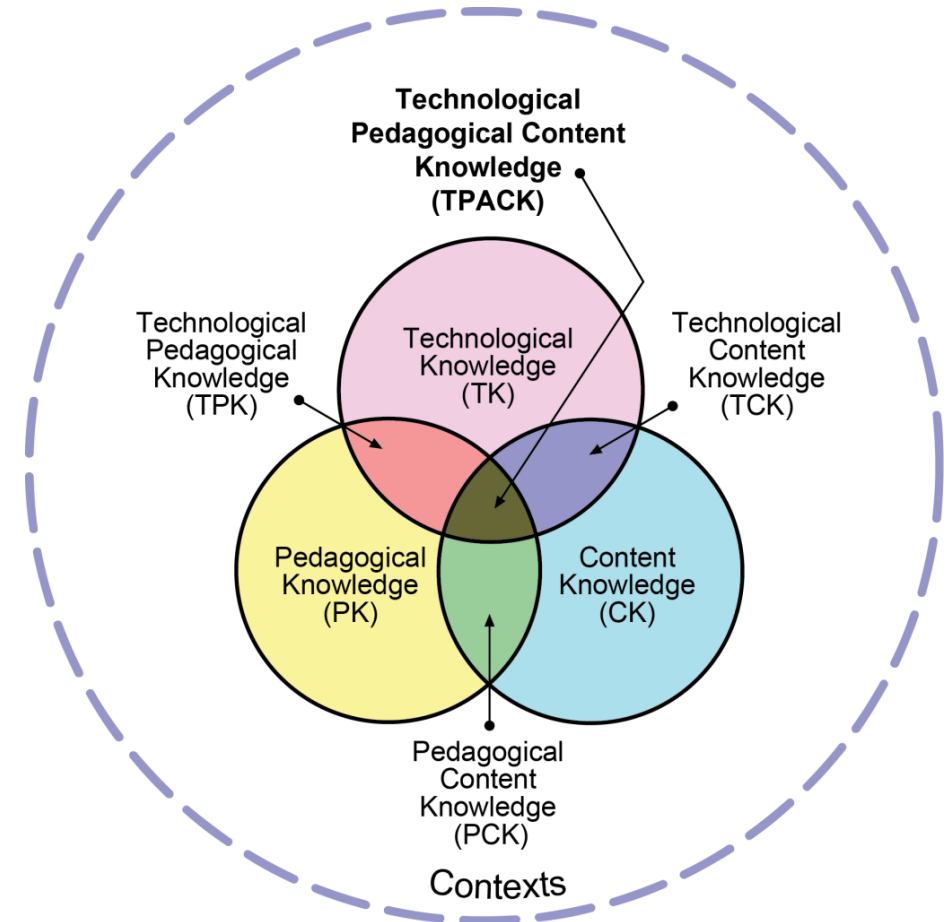
QUINS ELEMENTS FORMEN EL TPACK?

CONEIXEMENT DEL CONTINGUT (CK): Es el coneixement sobre la matèria que es vol ensenyar (pot incloure conceptes, teoria, idees,...), en definitiva és el **QUE** es vol ensenyar.



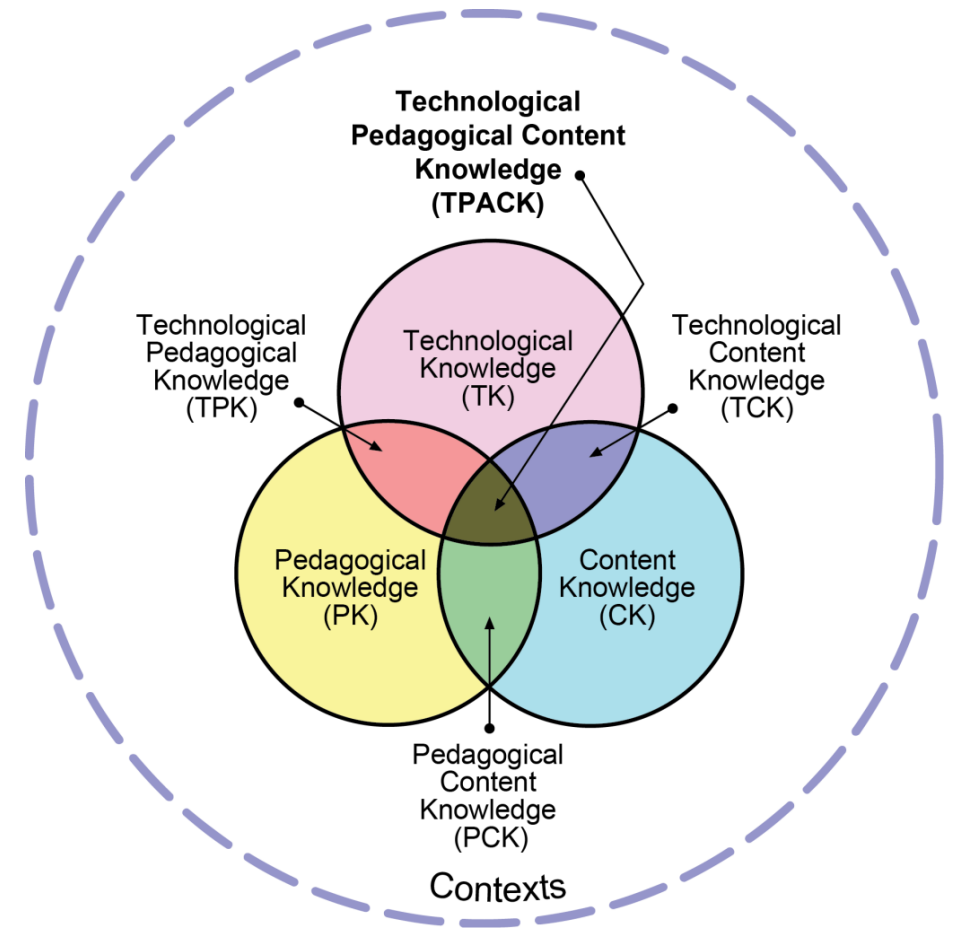
QUINS ELEMENTS FORMEN EL TPACK?

CONeixEMENT PEDAGÒGIC (PK): Es el coneixement sobre els processos o mètodes d'ensenyament-aprenentatge. Es refereix a la planificació de les classes i a l'avaluació de l'alumnat, en definitiva, es el **COM** s'ensenya.



QUINS ELEMENTS FORMEN EL TPACK?

CONeixEMENT TECNOLÒGIC (TK): Es el coneixement sobre les maneres d'utilitzar la tecnologia, les eines i recursos. Es refereix a entendre la tecnologia de manera àmplia i reconèixer quan ens pot ajudar a assolir un objectiu però també quan ens obstaculitza. És important saber adaptar-se als canvis que la tecnologia ens ofereix.



QUINS NOUS CONEIXEMENTS ES CREEN A PARTIR DEL TPACK?

TPK

- Fa referència a com les estratègies d'ensenyament-aprenentatge poden canviar quan s'apliquen determinades tecnologies.
- Identificar els avantatges/inconvenients que ens aporten les eines tecnològiques i per tant, escollir les més adients en cada situació.

PCK

- Fa referència a la didàctica del propi contingut.
- Té en compte les estratègies per ensenyar el contingut, el context on s'ensenyava, el coneixement previ de l'alumnat i l'avaluació del contingut.

TCK

- Es refereix a comprendre com la tecnologia i el contingut s'influeixen i es limiten entre sí.
- Els docents han d'identificar quines tecnologies són les més adients per tal que l'alumnat assoleixi els objectius d'aprenentatge (contingut) plantejats.

QUINS NOUS CONEIXEMENTS ES CREEN A PARTIR DEL TPACK?

CONEIXEMENT TECNO-PEDAGÒGIC DEL CONTINGUT (TPACK):

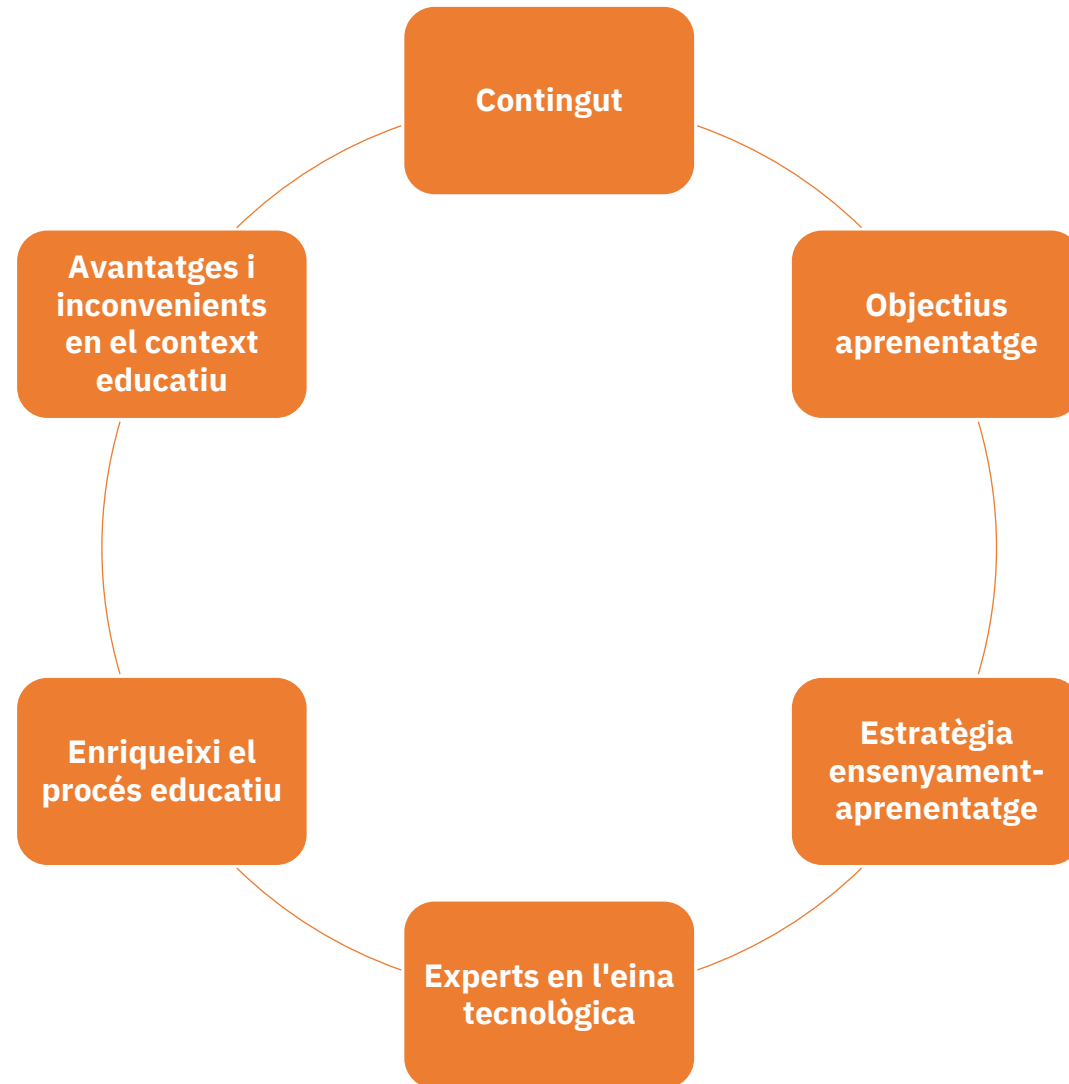
Es refereix a un ensenyament efectiu i significatiu amb l'us de la tecnologia. Per tant, el TPACK té en compte tots els aspectes anteriorment esmentats per tal que la tecnologia faciliti els aprenentatges o ens aporti aprenentatges que sense ella no tindrien lloc.

PER QUÈ ÉS NECESSARI EL MODEL TPACK?

Es important integrar de manera adequada les tecnologies dins les estratègies d'ensenyament i aprenentatge.

Les eines tecnològiques cal introduir-les en els processos d'ensenyament-aprenentatge sempre i quan ens aportin algun benefici o avantatge i per això cal escollir quines eines son les més adients en cada situació.

PER QUÈ ÉS NECESSARI EL MODEL TPACK?



**INCORPORAR LA
TECNOLOGIA DE MANERA
ADEQUADA PER
ACONSEGUIR ELS OBJECTIUS
D'APRENTATGE EN UN
CONTEXT CONCRET**



Foto de [stem.T4L](#) en [Unsplash](#)

Vanessa Esteve
vanessa.esteve@urv.cat

Cristina Valls
cristina.valls@urv.cat