



UNIVERSITAT
JAUME·I

Documentos específicos
Biblioteca UJI.
Punto D

Memoria 1997



Biblioteca - Centre de Documentació

SERVEI DE BIBLIOTECA-CENTRE DE DOCUMENTACIÓ

Dades referides al curs 1997/1998

El Centre de Documentació de la Jaume I ha ofert servei, durant el curs acadèmic 97/98, en tres seus bibliotecàries, cadascuna en un Campus. La Biblioteca de la Penyeta ha continuat facilitant suport i coordinació a les altres dues biblioteques: a través de la secció d'adquisicions, obtenció de documents, pautes i concrecions per a catalogació i classificació, control de les publicacions periòdiques, bases de dades en línia, etc.

Un any més el Centre de Documentació ha estat una eina bàsica per a la docència, la investigació i l'estudi de tota la comunitat universitària. A més ha participat en diversos projectes a nivell nacional dins de REBIUN (*Red de Bibliotecas Universitarias Españolas*) on ha encapçalat un projecte significatiu com ha estat el disseny de les pàgines WWW-REBIUN, sent la Jaume I la que ha facilitat espai per a donar aquesta informació electrònica.

El servei de documentació de la nostra institució ha reestructurat, a principis de l'any 1998, un àrea de vital importància per als nostres investigadors com ha estat la Secció d'Obtenció de Documents (SOD), només en el que portem d'any s'han realitzat prop de 1.350 transaccions, a més hem sigut emissors de documentació a altres universitats i centres d'investigació.

La Universitat Jaume I ha establert convenis de col·laboració per a la utilització dels serveis de biblioteca amb organismes i entitats, públiques i privades. Cal esmentar el conveni amb el Centre Associat de la província de Castelló de la UNED i amb la Federació Provincial de Disminuïts Físics COCEMFE-Castelló. També la Biblioteca-Arxiu de la UJI ha rebut el llegat d'Enric Soler i Godes amb la finalitat de processar tècnicament tot el material amb l'objectiu de posar-lo a disposició dels usuaris.

Per finalitzar aquesta petita introducció direm que el curs 1997/98 ha representat la nostra integració, després de moltes converses i reunions, al Catàleg Col·lectiu de les Universitats Catalanes (CCUC), on la Jaume I ha estat la primera institució en integrar-se, evidentment això ha reportat beneficis per al nostre servei documental com la participació, cooperació i, en definitiva, el poder compartir recursos amb altres organismes.



UNIVERSITAT
JAUME I

Biblioteca - Centre de Documentació

Processament tècnic

Les tasques de catalogació i classificació que es realitzen a la Biblioteca han representat canvis dràstics de funcionament, ja que es disposa de noves eines de recuperació de la informació i això ha donat la possibilitat de poder copiar una gran part de registres en línia d'altres catàlegs de biblioteques. Així com oferir la possibilitat a altres biblioteques de poder copiar els nostres registres. A més de la còpia de registres *on line*, s'ha potenciat la consulta i a la vegada la càrrega de registres de bases de dades en CD-Rom, cas del *Bibliofile*, format per diversos discos compactes que contenen tota la descripció bibliogràfica de la Biblioteca del Congrés de Washington. A banda d'utilitzar aquesta ferramenta com es el *Bibliofile*, el personal dedicat a processament tècnic també de consulta ha emprat la Bibliografia Nacional Espanyola, la base de dades REBIUN, utilitzada principalment en la secció d'obtenció de documents (SOD).

La Universitat Jaume I, com ja hem dit en la breu introducció, el 20 de febrer de 1998, signava un conveni per a la integració dels registres bibliogràfics i de fons de la Biblioteca de la Universitat Jaume I al Catàleg Col·lectiu de les Universitats Catalanes (CCUC) amb la finalitat de millorar els serveis bibliotecaris a través de la cooperació i d'aquesta forma poder aplicar unes pautes i uns criteris normalitzats per a totes les institucions que formem aquest catàleg col·lectiu.

Reconversió del fons bibliogràfic

Un dels objectius de la Biblioteca de la UJI es anar poc a poc reconvertint o, millor dit, processant tot el material bibliogràfic procedent de les donacions i intercanvis amb altres institucions. Així des del passat mes de setembre de 1997 estem portant endavant aquest treball de reconversió amb l'ajut de cinc becaris, ja que un altre becari està recolzant a la documentalista del Centre de Documentació Europea en tasques administratives i tècniques.

Doncs aquestes cinc persones han estat treballant des de la data abans mencionada en l'aplicació de la classificació LCC de tot el material de ciències experimentals del Campus de Borriol, també, en tot el material del



Biblioteca - Centre de Documentació

servei de publicacions que estava en el magatzem d'aquest servei i s'ha encetat, concretament el 3 de febrer de 1998, tot el fons bibliogràfic que tenim dipositat al magatzem del Campus de Riu Sec.

El col·lectiu d'Ajudants de Biblioteca funcionaris també dediquen part del seu treball a la reconversió. Així, tenim constància que en la Biblioteca del Campus de Borriol s'està reconvertint el fons bibliogràfic de l'antic Col·legi Universitari i que en la Biblioteca del Campus de Riu Sec s'està, en aquest moment, introduint a la base de dades de la Jaume I tot el fons bibliogràfic del Centre de Documentació Europea, així com el fons del magatzem d'aquest Campus, cosa que com hem dit anteriorment també estan realitzant els becaris.

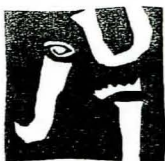
Pel que fa a les donacions, durant el curs acadèmic 1997/98 es va catalogar tot el fons bibliogràfic de la Biblioteca de Psicologia de la Diputació de Castelló, que havia estat cedida a la Universitat. Aquesta tasca de reconversió de prop de 3.000 llibres ha estat realitzada pels becaris de col·laboració del Centre de Documentació. Així com la continuació en la catalogació de la donació d'Arambul que té prop de 7.000 llibres. També a principis de juliol es va començar en la catalogació de la donació del fons Soler i Godes, el material cedit per l'Ajuntament de Castelló, que ve a completar el treball realitzat per l'arxivera de la UJI pel que fa la documentació sobre aquest erudit valencià (pàg. 7 de la memòria de l'Arxiu General). També a meitat del mes de juliol s'ha començat a catalogar la donació de l'Institut d'Estudis Catalans, que estava en el dipòsit de la Biblioteca del Campus de Borriol i a hores d'ara ja tenim pràcticament la descripció bibliogràfica de tot el material a la base de dades automatitzada de la Universitat.

Cursos de Formació per al personal del Centre de Documentació

El personal de la Biblioteca va participar en quatre cursos de formació específica de biblioteques:

— El format CATMARC descripció bibliogràfica

Va ser impartit per Jaume Clarà, responsable de catalogació de la Biblioteca de Catalunya. Va tenir lloc a la Universitat Jaume I i es va celebrar entre el 26 i 28 de novembre de 1997.



UNIVERSITAT
JAUME·I

Biblioteca - Centre de Documentació

— Curs d'introducció a la Library of Congress Classification

Aquest seminari el va donar Teresa Ferrer de la Universitat Pompeu Fabra. Es va impartir la primera setmana de desembre de 1997.

— Curs d'utilització del programari per establir connexió en línia a OCLC a càrrec d'Alice Keefer, va tenir lloc, el 3 de novembre de 1997, a la Biblioteca del Campus de la Penyeta Roja i va estar adreçat a personal del col·lectiu d'Ajudants de Biblioteca i de Serveis Bibliogràfics.

— Curs sobre les Pautes de catalogació prèvia a la nostra integració al catàleg col·lectiu de les universitats catalanes. El curs va ser impartit pel personal de l'Oficina Tècnica del CCUC, Marta Tort i Joana Roig. Al qual assistiren tot el personal que està en procés tècnic, tant catalogadors com becaris. Aquesta jornada de treball va tenir lloc divendres 6 de març de 1998 al Campus de Borriol de la UJI.

També tres auxiliars de serveis bibliogràfics han participat en el *curs de formació d'usuaris*. Aquest ha estat un curs de caire general per a tot el personal de la UJI.

També dues persones del col·lectiu d'auxiliars bibliogràfics i un ajudant de biblioteca van assistir al curs d'anglès i de valencià que ha estat organitzats per la secció de Formació del PAS de la Universitat.

Cursos d'informació als membres de la Comunitat Universitària

Com tots els anys, a principis de curs s'imparteixen cursos de formació adreçats als estudiants dels primers cursos. En aquests seminaris d'aprenentatge se'ls mostra el funcionament del nostre catàleg automatitzat, les diverses seccions del Centre de Documentació, se'ls indica què tenen que fer per poder endur-se llibres a casa, els dies de préstec que poden tenir el material, tipus de documents que tenim dipositats a les diverses seus bibliotecàries, etc. El curs 1997/98 per primera vegada, després d'anar per les classes, també es va oferir als estudiants la possibilitat de poder realitzar *demos* en les pròpies biblioteques de consulta a les bases de dades en CD-ROM, així com a l'OPAC de la Biblioteca.



Biblioteca - Centre de Documentació

A banda de facilitar aquests cursos d'informació als estudiants, s'ha continuat oferint al professorat assistència en diverses bases de dades, així com mostrar la consulta als diversos catàlegs automatitzats de les biblioteques universitàries espanyoles i estrangeres.

Secció de Normativa

La Biblioteca de la UJI disposa en la seu de la Penyeta Roja la normativa UNE-EN. A principis d'enguany s'ha recuperat tota la normativa que ens faltava per completar les UNE i s'ha procedit a renovar la subscripció per a totes les normes que aniran apareixen durant l'any 1998. Pel que fa a les normes ASTM, a les quals estàvem subscrits des de l'any 1993, per motius pressupostaris s'ha tingut que suspendre la subscripció durant aquest curs. A la Biblioteca Central es té previst dedicar un espai, a la secció de referència, per dipositar no sols la normativa UNE-EN (suport paper), sinó que existeix una voluntat d'adquirir la normativa ISO i tornar a renovar per al proper curs la normativa ASTM. D'aquesta manera la Jaume I podrà disposar d'aquestes eines tan bàsiques per a la investigació i l'empresa.

Cooperació interbibliotecària

La Biblioteca de la UJI sempre ha tingut present establir convenis de cooperació i col·laboració amb altres organismes. Des del propi inici de la Universitat Jaume I, s'ha participat plenament en les reunions dels grups d'usuaris VTLS-Espanya, que ha estat el germen del que avui és el catàleg col·lectiu de les Universitats Catalanes. A més, a nivell local s'ha treballat molt estretament amb les biblioteques públiques del nostre entorn i a nivell de comunitat valenciana hem participat i hem mantés contacte amb les universitats valencianes.

Des de fa un parell d'anys estem participant en quatre grups de treball de REBIUN (*Red de Bibliotecas Universitarias Españolas*) i des de fa pocs mesos s'ha integrat com una secció de la CRUE (*Conferencia de Rectores de las Universidades Españolas*).

Els grups de treball en que participem a REBIUN són:

—Recursos humans



Biblioteca - Centre de Documentació

—Préstec interbibliotecari

—WWW-REBIUN

—Biblioteca Dipositària

D'aquests dos últims grups la Biblioteca de la UJI és la coordinadora.

Convenis

La Biblioteca de la Universitat Jaume I, a banda d'establir un conveni amb el Consorci de Biblioteques Universitàries Catalanes, també, el 10 de juny de 1998 la Universitat Jaume I va formalitzar un conveni de col·laboració amb el Centre Associat de la UNED de Vila-real, i el dilluns 27 de juliol la UJI signava un conveni amb la Federació Provincial de Disminuïts Físics COCEMFE de Castelló.

Representacions de la Biblioteca UJI

Presidència del GUVE

En gener de 1997, el director de la Biblioteca de la Universitat Jaume I, va ser elegit president del Grup d'Usuaris VTLS-Espanya (GUVE), en data d'avui encara continua en aquesta tasca de coordinació entre les diverses biblioteques que tenen aquest programa informàtic bibliotecari.

Coordinador del Grup de Treball Web-REBIUN

En aquesta secció de REBIUN, el director de la Biblioteca de la Jaume I és el coordinador del grup que formen part universitats com la Carlos III, la Rioja, Màlaga, València, Illes Balears, CEU San Pablo de Madrid, Juan Carlos I i la del País Basc. La persona encarregada del disseny, desenvolupament i manteniment d'aquestes pàgines Web és Elvira Aleixandre, documentalista del CDE de la nostra institució. (Informació que també es facilita en el punt 3r de la memòria del CDE).

Coordinador de la Biblioteca Dipositària de REBIUN

Des de l'any 1994 l'assemblea plenària de REBIUN va encarregar a la Biblioteca de la UJI que establira contactes amb la resta de biblioteques



Biblioteca - Centre de Documentació

universitàries espanyoles per a que remeteren a l'Escola de Biblioteconomia i Documentació de la Universitat de Barcelona tota la documentació i literatura gris que generaven les pròpies biblioteques. Així la Biblioteca de la Jaume I realitza un treball de coordinació i de gestió entre les biblioteques i l'Escola. Tota la documentació remesa a l'Escola es pot veure per universitats a la següent URL: <http://www.bib.ub.es/bub/5bd7.htm>

Membre del Comitè Local

En les VI Jornades Espanyoles de Documentació que tractaran sobre: Els Sistemes d'Informació al Servei de la Societat i que tindran lloc a València els dies 29-30-31 del proper mes d'octubre. El director de la Biblioteca de la UJI forma part del Comitè Local.

Becaris Estudiants i Estadades en pràctiques

Tots els anys, des del curs 1992/93 la Biblioteca de la UJI oferta una sèrie de beques per a realitzar tasques al Centre de Documentació. Aquesta convocatòria va dirigida als estudiants de 1r i 2n cicle de la Universitat Jaume I. El curs 1997/98 es varen seleccionar a sis estudiants, tres dels quals estigueren al Centre de Documentació Europea i els altres tres estigueren col·laborant en feines d'administració en la secció d'obtenció de documents i principalment en la secció d'adquisicions bibliogràfiques (col·laboració en el control de les revistes, en escanetjar els sumaris de les revistes, en les cerques de dades en els CD-ROMs comercials de bibliografia per completar les comandes per a comprar el material bibliogràfic...).

Pel que fa a les estadades en pràctiques, tinguerem cinc estudiants de les carreres d'Humanitats i de Gestió i Administració Pública. Els dos estudiants del GAP estigueren a l'Arxiu de la Universitat col·laborant amb tasques d'ordenació i estructuració del fons documental dels diversos departaments i serveis de la UJI. Pel que fa als tres estudiants en pràctiques d'Humanitats, desenvoluparen el seu treball a la Biblioteca del Campus de Borriol, en treballs de reorganització del fons local i en la recopilació del material que tenia relació amb les nostres comarques, per tal d'adjuntar en un únic fons tot el material dispers. També es va comprovar en el catàleg de l'Institut d'Estudis Catalans tot el material que ens oferiren en el seu dia a la



Biblioteca - Centre de Documentació

Universitat Jaume I, per a processar-lo posteriorment els becaris dedicats a la catalogació a la Biblioteca de la Penyeta.

Cal indicar que al final del període de les estades en pràctiques i de les beques dels estudiants, cadascuna d'aquestes persones elaboren una petita memòria de la seva estada al Centre de Documentació, la qual lliuren al director del Centre de Documentació.

Activitats més rellevants dutes a terme durant aquest curs 1997/98

La Biblioteca-Centre de Documentació de la Jaume I ha implementat i ha desenvolupat la distribució de sumaris de revistes a través de la xarxa, mitjançant el software i OCR adequat per remetre els llistats de sumaris digitalitzats a tots els professors que així ho hagin sol·licitat prèviament. Qualsevol membre de la comunitat universitària pot apuntar-se a qualsevol llistat de revistes, les quals són agrupades per les subscripcions que han estat realitzades pels departaments.

Una altra activitat ha estat l'esforç que s'ha dedicat en millorar les adquisicions bibliogràfiques. Per una banda, en sol·licitar el material a les distribuïdores que ens han ofert els millors preus, ens han fet més descompte i les que més ràpid han enviat el material a la Biblioteca. Per altra banda, també des de la secció d'adquisicions del Centre de Documentació, s'està informant a tots els Departaments del material bibliogràfic pendent de rebre, així com de la valoració de cadascun dels llibres. Tot això està portant-se a terme per aconseguir una millor planificació anual del pressupost.

La secció d'adquisicions bibliogràfiques ha presentat propostes per posar en funcionament la compra de material bibliogràfic per via electrònica i poder efectuar el pagament per tarja.

La Secció d'Obtenció de Documents (SOD) va adquirir, a principis de juny, el *software* Ariel per tal d'establir la transmissió electrònica de documents amb altres institucions que també tenen aquest programari. Evidentment aquesta compra d'infraestructura informàtica representa una millora i rapidesa en l'enviament i rebuda de documents.



Biblioteca - Centre de Documentació

També com tots els anys es sol·liciten ajudes d'infraestructura a la Generalitat Valenciana. Del projecte que es va presentar en juliol de 1997 sobre Equips àudio-visual i multimèdia per accedir a la informació en tots els seus suports, se'ns va concedir un ajut de 8 milions de pessetes per a l'equipament de la futura Mediateca de la Biblioteca Central de la UJI.

Dins d'aquest apartat de projectes, en juliol de 1998 s'ha tornat a presentar una altra sol·licitud adreçada a la Generalitat Valenciana per l'adquisició d'un maquinari i programari per migrar el software d'automatització de la Biblioteca-Centre de Documentació al sistema operatiu UNIX.

També s'ha portat endavant l'elaboració d'un avantprojecte de Reglament del Centre de Documentació i el desenvolupament d'unes normatives de les diverses seccions del servei. Així en març de 1998 es va començar a treballar en el Reglament, prèviament s'analitzaren una gran quantitat de normatives d'altres universitats i en base a aquestes normes s'elaborà l'avantprojecte abans esmentat. Els reglaments de la Universitat Politècnica de Catalunya i la Carlos III de Madrid es varen analitzar molt en deteniment. La Secció d'Obtenció de Documents (SOD), el Centre de Documentació Europea (CDE) i la secció d'adquisicions bibliogràfiques han confeccionat una normativa interna, i aquesta última ha elaborat, a més, un esborrany de directrius per a l'adquisició de material bibliogràfic.

DADES ESTADÍSTIQUES:

Usuaris:

Estudiants 1r, 2n cicle i 3r. cicle	11.685
Professors (Dedicació completa i parcial)	715
P.A.S.	286
TOTAL	12.686

A banda també tots els ciutadans poden accedir als serveis de consulta i informació del nostre servei.

Campus de la Penyeta Roja
Tel.: 964 • 34 58 26
Fax: 964 • 34 58 99
E-mail: biblioteca@uji.es
12071 • CASTELLÓ



Biblioteca - Centre de Documentació

Infraestructures:

Biblioteques	3
Superfície Total	2.574 m²
Llocs de lectura	662

Horari d'obertura al públic:

Número de dies obert anualment	298
Número d'hores d'obertura setmanal	75

Entrades a les Biblioteques UJI:

Biblioteca Riu Sec	630.348
Biblioteca Borriol	343.684
Biblioteca Penyeta	180.170
TOTAL	1.154.202

Col·lecció bibliogràfica:

Libres:

Nombre de volums	195.000
-------------------------	----------------



Biblioteca - Centre de Documentació

Revistes:

Per compra	1.135
Per donatiu	331
Per intercanvi	74
Col·leccions mortes	770
TOTAL DE TÍTOLS	2.310

CD-ROM (només subscripcions)	35
-------------------------------------	-----------

Material especial:

Mapes	216
Microformes	18.500 (La major part del DOCE)
Vídeos	1.747
Cassettes	507
Compacts musicals	69
Diapositives	1.294
Filmines	44

Registres bibliogràfics automatitzats (Total a 31 de juliol de 1998):

Volums introduïts base de dades	115.906
Títols	77.710
Increment respecte al curs 1996/97	22.847



Biblioteca - Centre de Documentació

Serveis del Centre de Documentació:

Préstec a domicili (des de l'1 setembre a 31 de juliol)

Biblioteca del Campus de Borriol	64.788
Biblioteca del Campus de Riu Sec	55.942
Biblioteca del Campus de la Penyeta	28.845
TOTAL	149.575 documents prestats

Secció Obtenció de Documents (SOD) (des de l'1 de setembre de 1997 al 31 de juliol de 1998)

Sol·licitats a altres biblioteques	1.529
Servits a altres biblioteques	326

Adjuntem un annex on indiquem la relació de les institucions de qui hem rebut documentació i a les institucions que els hem enviat documentació. Així com els percentatges de material obtingut, tramitat i cancel·lat. (Dades tretes del programa específic del SOD).

Consulta al catàleg OPAC de la UJI

Nombre de consultes mitjançant la passarel·la Web del catàleg: 450.528 consultes.



UNIVERSITAT
JAUME·I

Biblioteca - Centre de Documentació

La setmana del 27 d'octubre al 3 de novembre de 1997 s'efectuaren 18.614 consultes , així com la setmana del 16 de febrer al 23 de febrer de 1998 es van realitzar també 18.764.

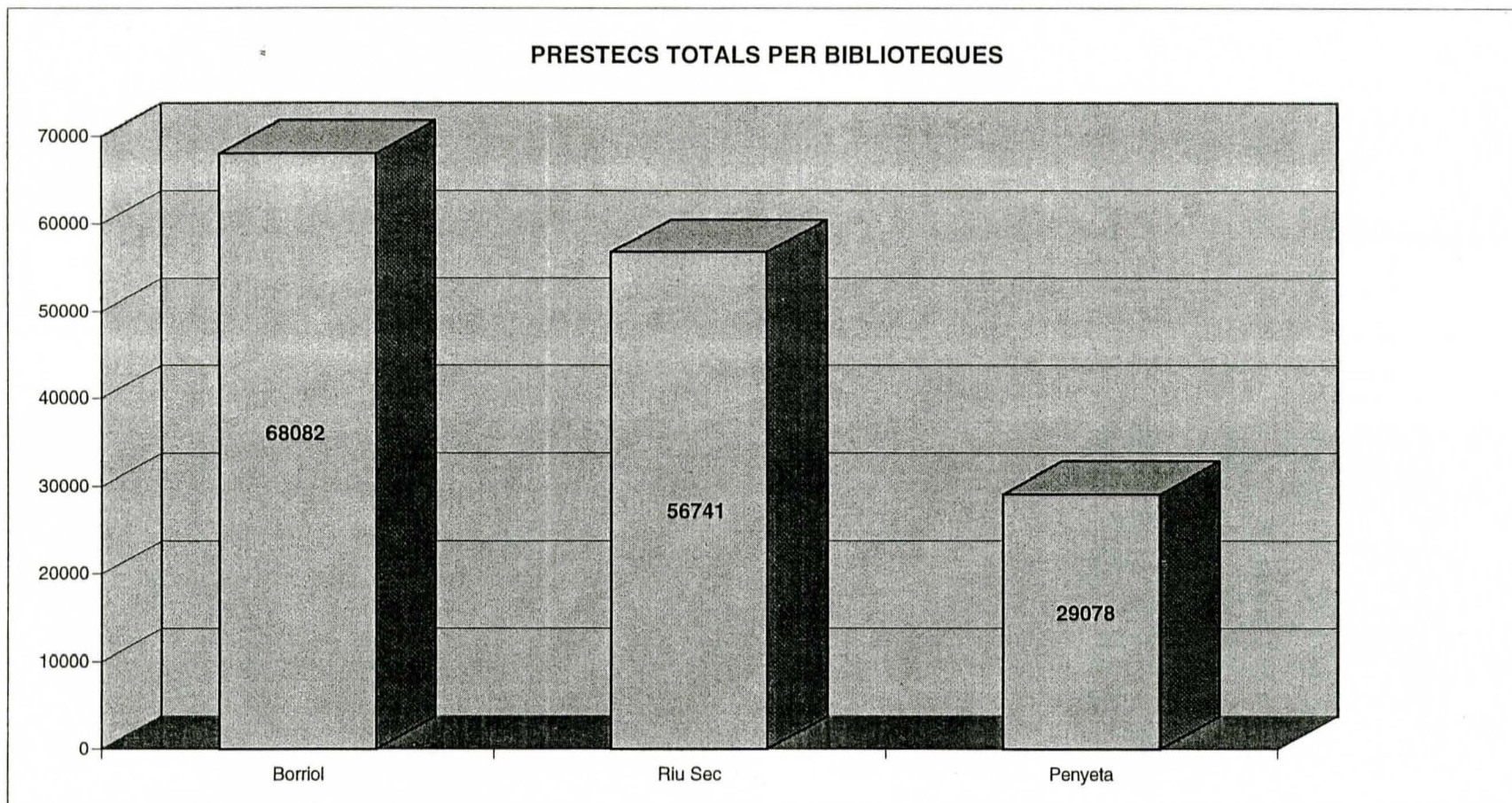
Aquestes dades estadístiques només són de la Web, cal indicar que també es realitzen consultes via telnet de les que no tenim dades.

Vicent Falomir

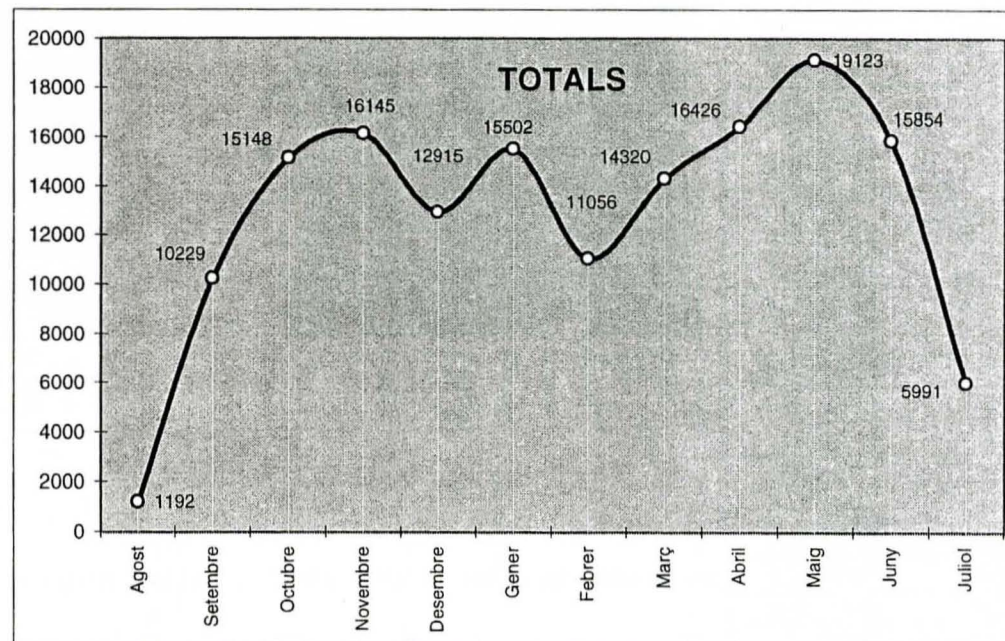
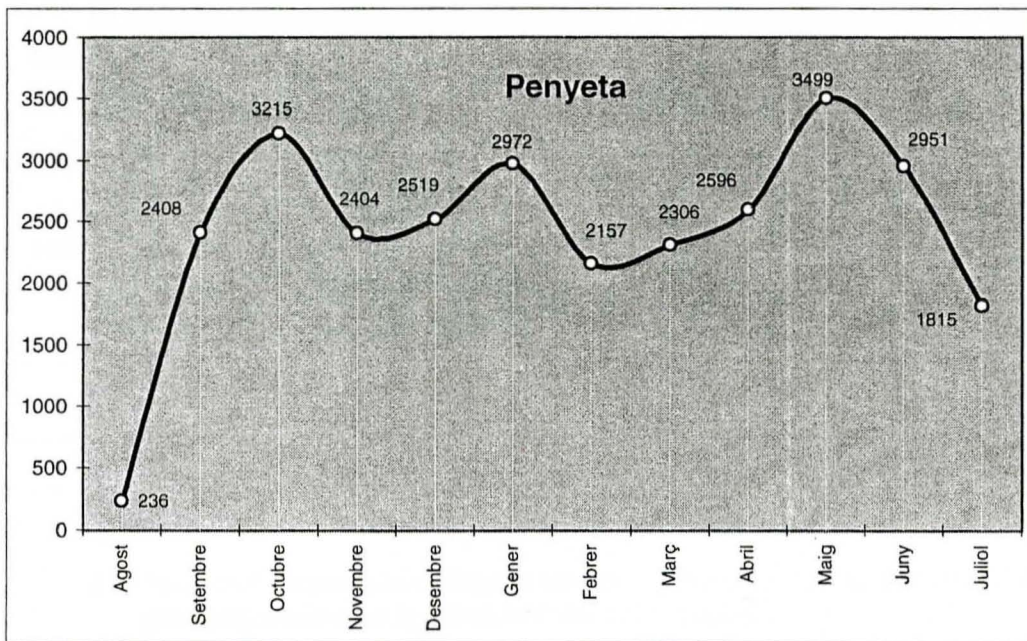
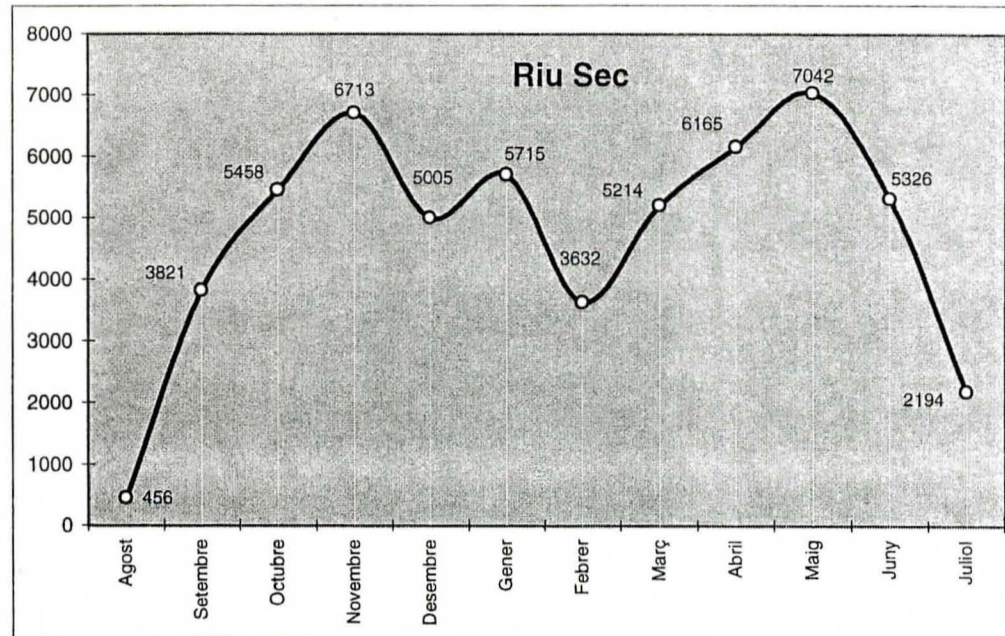
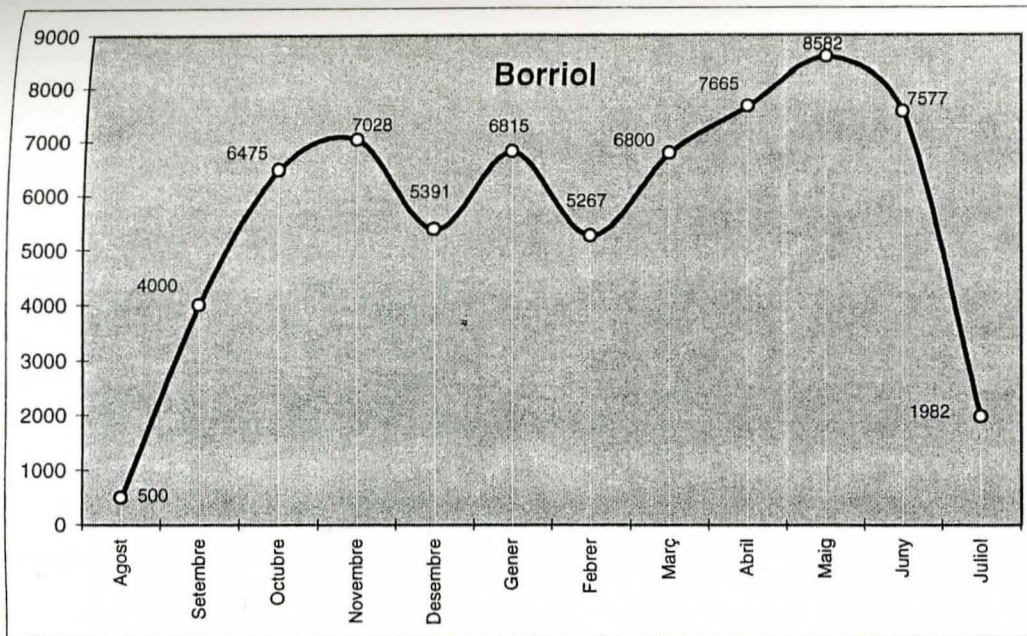
Castelló de la Plana, 13 d'agost de 1998

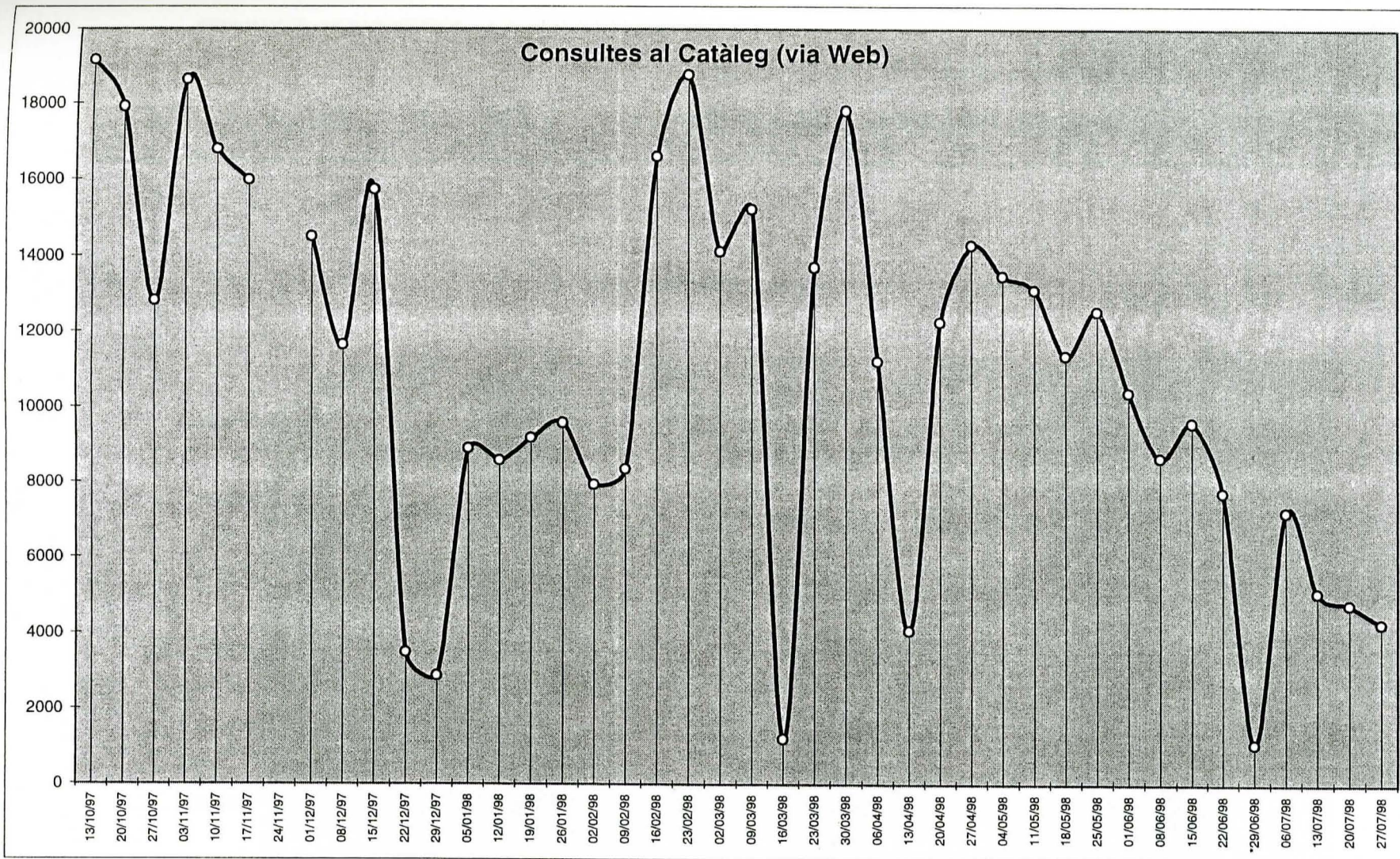
	Agost	Setembre	Octubre	Novembre	Desembre	Gener	Febrer	Març	Abril	Maig	Juny	Juliol	Total
Borriol	500	4000	6475	7028	5391	6815	5267	6800	7665	8582	7577	1982	68082
Riu Sec	456	3821	5458	6713	5005	5715	3632	5214	6165	7042	5326	2194	56741
Penyeta	236	2408	3215	2404	2519	2972	2157	2306	2596	3499	2951	1815	29078
TOTALS	1192	10229	15148	16145	12915	15502	11056	14320	16426	19123	15854	5991	153901

PRESTECES TOTALS PER BIBLIOTEQUES



Préstecs per mesos



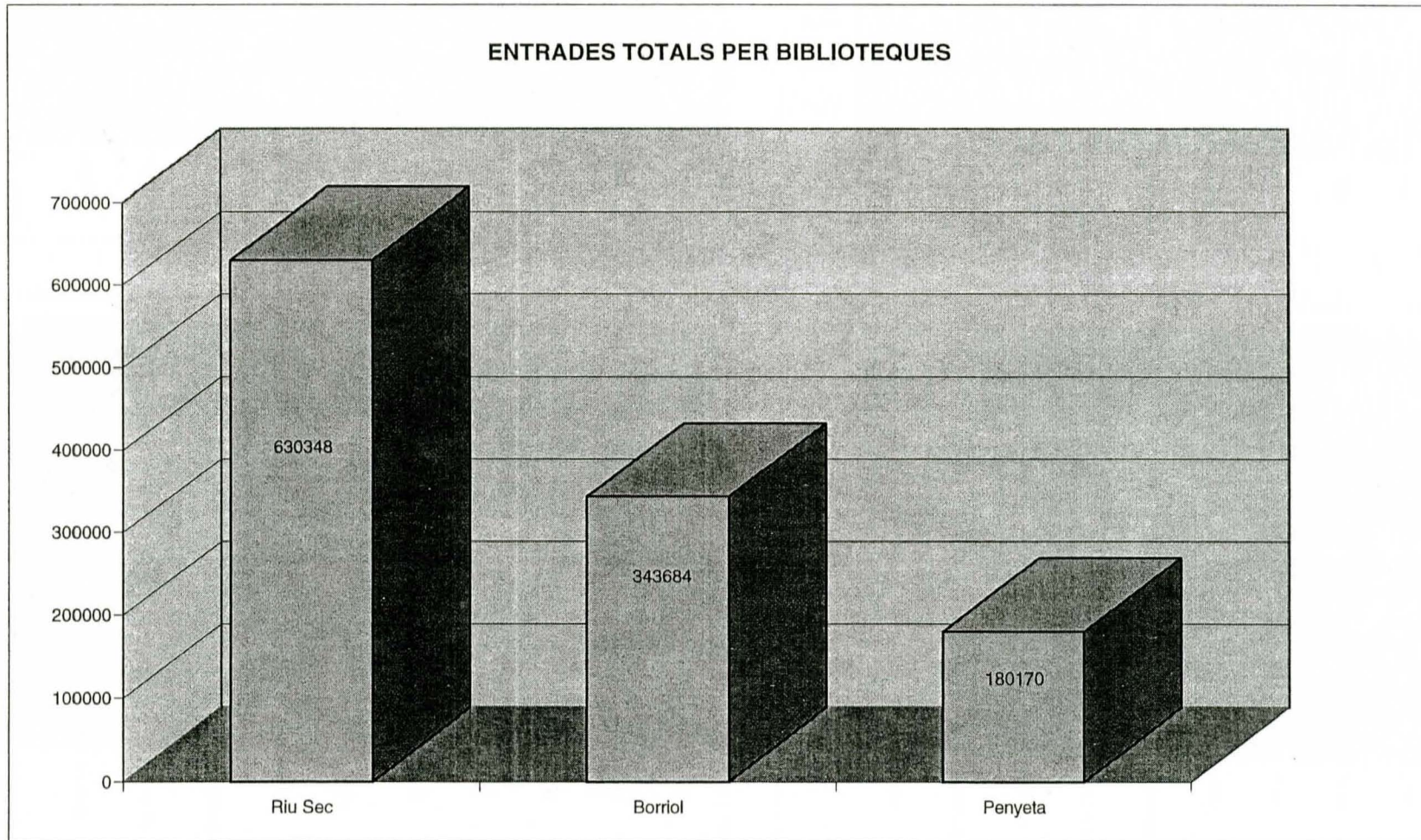


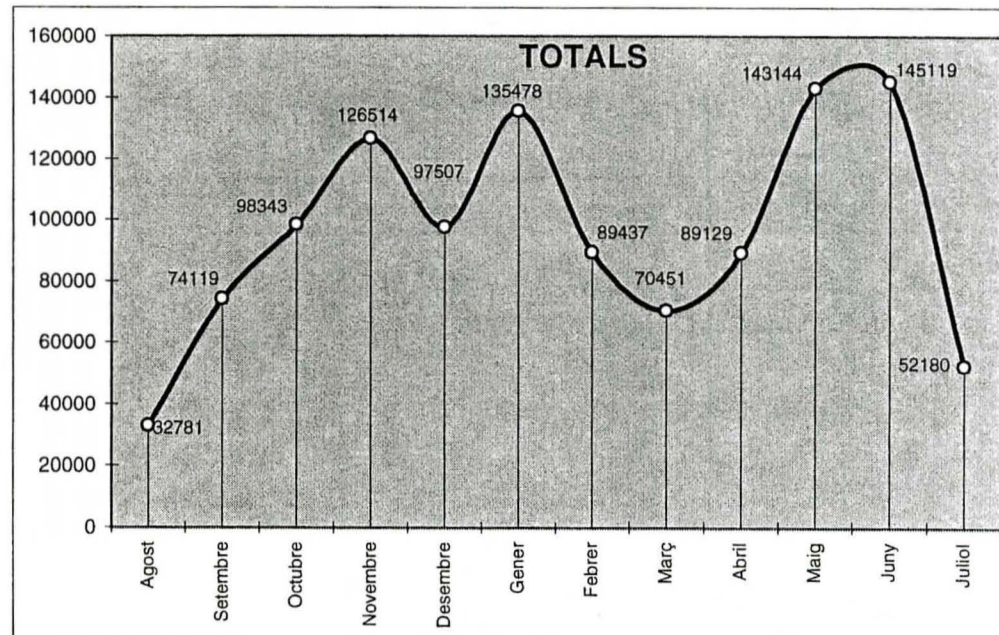
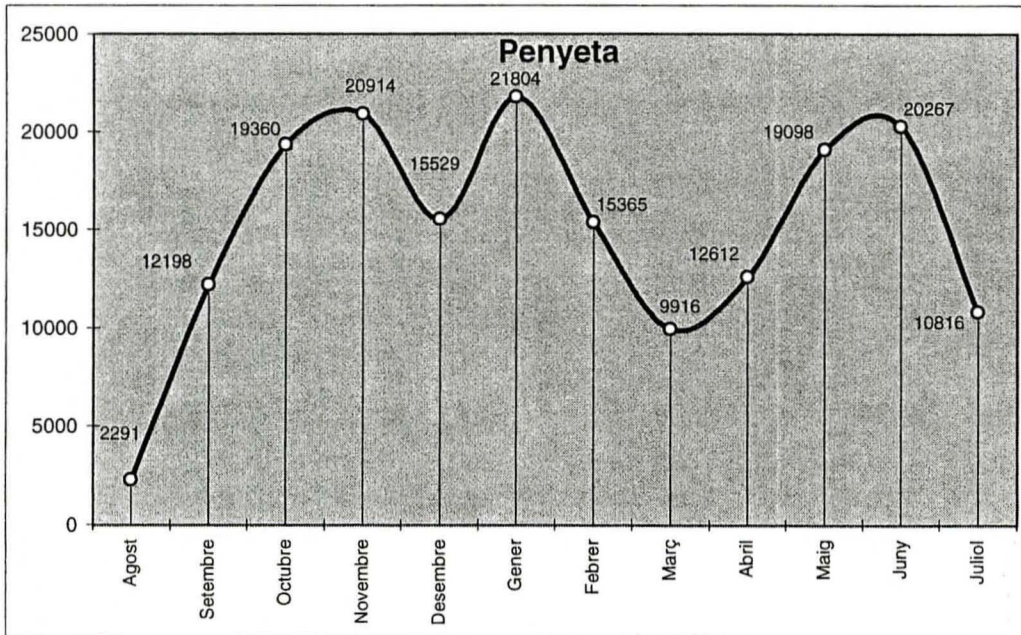
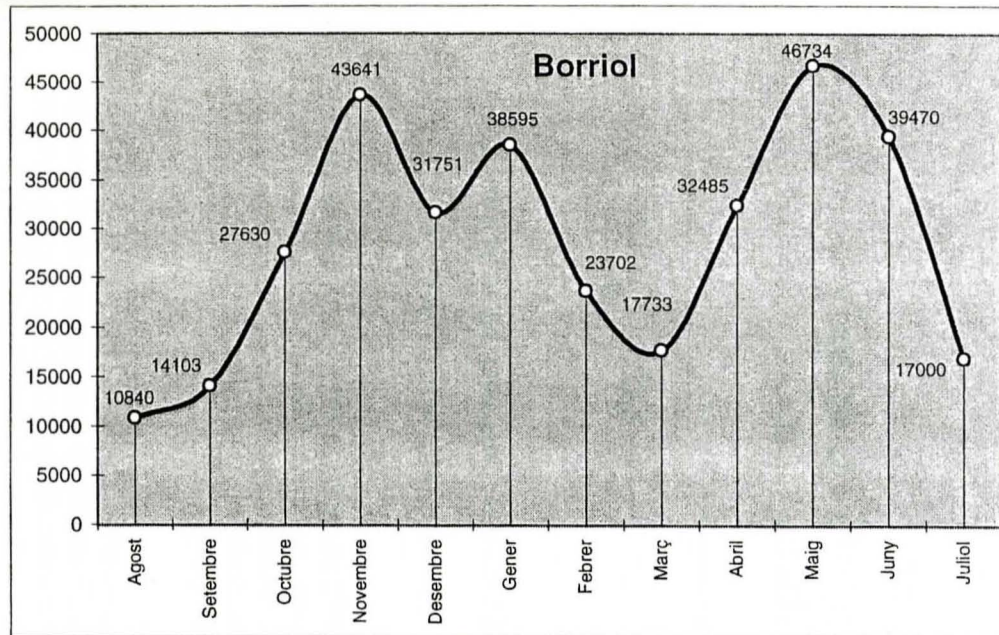
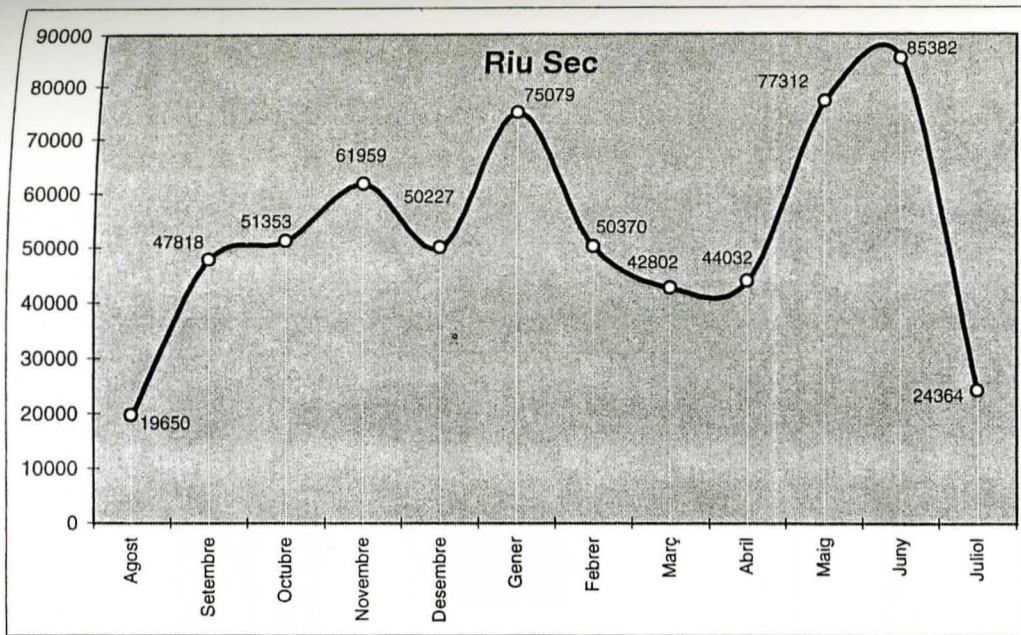
Setmana	Consultes
13/10/97	19132
20/10/97	17905
27/10/97	12812
03/11/97	18614
10/11/97	16794
17/11/97	15972
24/11/97	
01/12/97	14500
08/12/97	11642
15/12/97	15730
22/12/97	3477
29/12/97	2856
05/01/98	8902
12/01/98	8576
19/01/98	9188
26/01/98	9578
02/02/98	7932
09/02/98	8349
16/02/98	16618
23/02/98	18764
02/03/98	14116
09/03/98	15222
16/03/98	1194
23/03/98	13718
30/03/98	17842
06/04/98	11214
13/04/98	4070
20/04/98	12255
27/04/98	14296
04/05/98	13498
11/05/98	13122
18/05/98	11369
25/05/98	12542
01/06/98	10390
08/06/98	8656
15/06/98	9583
22/06/98	7727
*29/06/98	1081
06/07/98	7213
13/07/98	5084
20/07/98	4777
27/07/98	4273

* Aquesta setmana es va interrompre el registre de consultes per un problema puntual a la xarxa. El nombre total hauria de ser més elevat, per comparació amb la setmana anterior i la següent.

	Agost	Setembre	Octubre	Novembre	Desembre	Gener	Febrer	Març	Abril	Maig	Juny	Juliol	Total
Riu Sec	19650	47818	51353	61959	50227	75079	50370	42802	44032	77312	85382	24364	630348
Borriol	10840	14103	27630	43641	31751	38595	23702	17733	32485	46734	39470	17000	343684
Penyeta	2291	12198	19360	20914	15529	21804	15365	9916	12612	19098	20267	10816	180170
TOTALS	32781	74119	98343	126514	97507	135478	89437	70451	89129	143144	145119	52180	1154202

ENTRADES TOTALS PER BIBLIOTEQUES





Memoria

Centre de Documentació Europea.

Curso académico 1997-98

1. - Demandas de Documentación / Información:

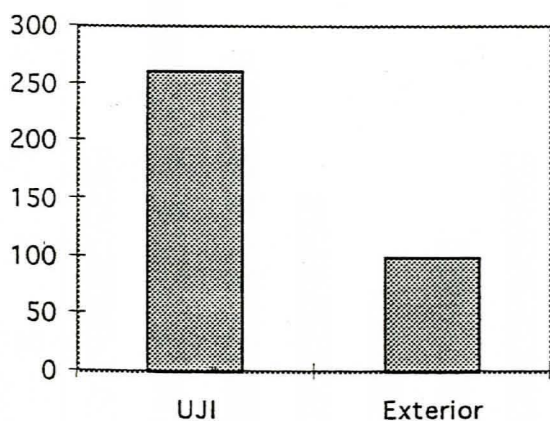
El fondo del Centre de Documentació Europea (CDE) está dispuesto en sistema de libre acceso.

El total de demandas estimadas es de 1500 a 2000 consultas en sala. Se contabilizan de forma sistemática aquellas consultas que requieren una ayuda especializada, es decir aquellas en que los usuarios requieren el apoyo del personal de CDE para realizar búsquedas en línea en las bases de datos comunitarias, búsquedas en CD-ROM, petición de documentos a la UE u otras búsquedas que no sea la simple localización de los documentos en el fondo.

Para solicitar este tipo de servicios se requiere rellenar un formulario, los datos recogidos se introducen en una base de datos. El total de este tipo de demandas es de 357, los usuarios que pueden hacer uso de este servicio son tanto la comunidad universitaria como la sociedad de Castellón en general (en el gráfico lo denominaremos exterior).

Las peticiones según su procedencia durante este curso académico se reparten de la siguiente forma :

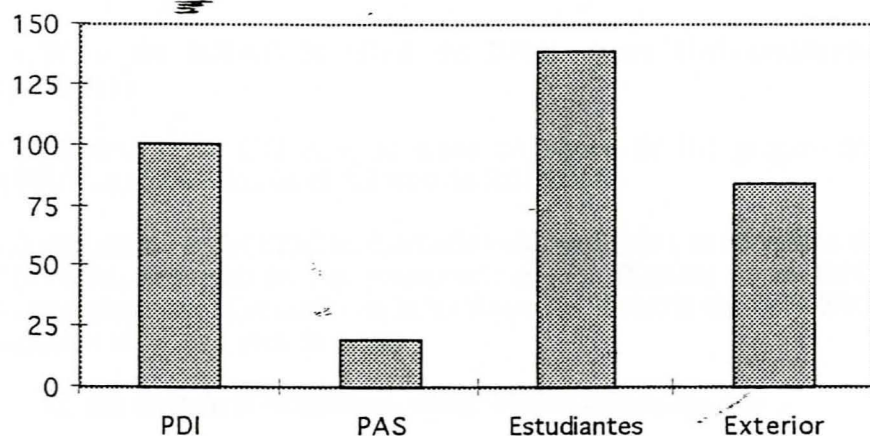
. - Demandas con búsqueda documental: Comunidad universitaria/exterior



Entre los usuarios del exterior podemos citar : ITACA, ENACO S.A., Ferro-Enamel, AVASA, PROQUIMED, International Development Insight, A.G. Pajuelo, Cámara de Comercio, Comité Económico y Social de la Comunidad Valenciana, Corts Valencianes, Impiva, Unidad de Promoción y Desarrollo del Alto Palancia, Generalitat Valenciana, Presidencia, Conselleria de Treball, Conselleria de Administració Pública, Conselleria de

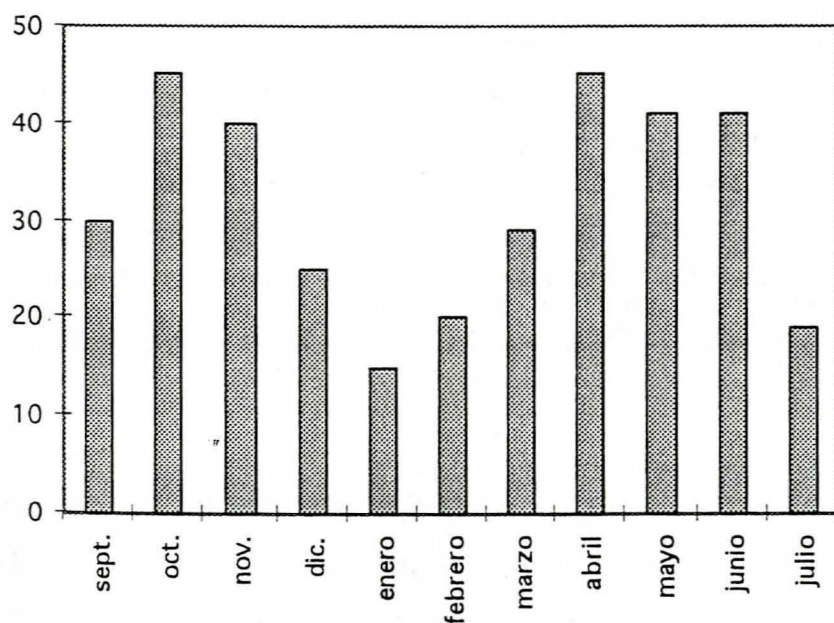
Cultura, Ayuntamiento de Castellón, Ayuntamiento de Vila-Real, Ayuntamiento de Cuéllar, CCOO, CSI-CSIF...

- Demandas con búsqueda documental: tipos de usuarios



Durante este curso se han incrementado las consultas de los estudiantes. Las consultas realizadas por el PAS practicamente en su totalidad se trata de información para los servicios o departamentos en los que trabajan.

Demandas con búsqueda documental por meses :



Las demandas se han repartido de forma más igualada a lo largo del curso, el año pasado las puntas fueron más acusadas.

2. - Representación nacional de los Centros de Documentación Europea

La documentalista, Elvira Aleixandre del CDE ha sido elegida, mediante votación, la representante de los CDE españoles, la primera reunión de los representantes de cada uno de los países miembros tendrá lugar el próximo mes de septiembre en Bruselas. Se tratarán diversos temas que afectan a los CDE, convenio, programas, intercambios, funciones, fondos...

3. - Web de REBIUN (Red de Bibliotecas Universitarias y Científicas Españolas)

La Biblioteca de la UJI está integrada en varios de los grupos de trabajo de la red REBIUN, uno de ellos es el del web de REBIUN.

La documentalista del CDE ha diseñado y desarrollado por completo el web de esta red de bibliotecas. Este web se fue presentado por el Director de la Biblioteca - Centre de Documentació en la reunión en la VI Reunión Plenaria de REBIUN, que se celebró en Lleida en el pasado mes de mayo.

La URL del web de REBIUN es : <<http://www.rebiun.uji.es>>

4.- Otras Colaboraciones

. - El CDE elabora periódicamente la sección Unión Europea de la *Revista de Treball, Economia i Societat* que edita el Comité Económico y Social de la Comunidad Valenciana en Castellón.

. - Se ha colaborado con el Módulo de Biblioteconomía y Documentación del Instituto IB RIBALTA, impartiendo 6 horas de clases prácticas en el CDE.

. - Colaboración con el Centro de Documentación Europea de la Universitat de València en la preparación del congreso nacional de Documentación FESABID 98 que se celebrará en Valencia en el próximo mes de Octubre

. - Durante el curso el CDE ha colaborado con la Comisión de la Comunidades Europeas, representándola en la Feria para jóvenes que durante el mes de enero se celebró en Vila-Real

. - Se ha proporcionado material de divulgación : folletos, videos, CD-ROM en las semanas de la Unión Europea organizada por la Facultad de Derecho, las actividades organizadas por la asociación de alumnos AEGEE y proporcionando información al SIAE.

5.- Estancias en prácticas y becas

. - El CDE ha acogido, durante 6 meses a tres estudiantes becados por la UJI.

. - Han realizado prácticas en el CDE 3 alumnas del Instituto de Estudios Superiores CEU San Pablo, las prácticas correspondían al Máster en Biblioteconomía, Archivística y Documentación.



Biblioteca - Centre de Documentació

MEMORIA DE LA SECCIÒ D'OBTENCIÓ DE DOCUMENTS (SOD)

1.- LA UNIVERSITAT COM A CENTRE SOL·LICITANT

Des de l'1 de setembre de 1997 fins al 31 de juliol de 1998, la SOD ha tramitat 1529 peticions de préstec o reproducció de documents que no formen part de la col·lecció bibliogràfica de la UJI. Els nostres principals subministradors han estat les biblioteques del Consorci de Biblioteques de les Universitats Catalanes, del qual formen també part com a centre associat, a més del Centre de Documentació Científica de Saragossa, encara que moltes de les comandes que abans es tramitaven a l'exterior mitjançant aquest centre. Ara es remetem directament a organismes internacionals de préstec, com la British Library. També hem efectuat comandes, a banda de la major part de biblioteques universitàries espanyoles, a la Biblioteca Nacional de França, a la Biblioteca de Berlín, Universitat de Delft, Universitat de Milà, Universitat de Cambridge, Biblioteca Nacional de Florència, etc.

La major part de les sol·licituds són tramitades als centres proveïdors per correu electrònic i els documents s'obtenen normalment per correu convencional (fotocòpies, microfilms, llibres...), encara que al mes de juny es va instal·lar el programa ARIEL per a la transmissió electrònica de documents, que en el poc de temps que portem ens ha donat un excel·lent resultat.

Al voltant del 65% dels documents s'obtenen abans dels 25 dies de la rebuda de la comanda al Centre de Documentació. Amb data d'avui han estat satisfetes el 79% de les peticions tramitades, no hem pogut aconseguir el 2% i la resta està en tràmit.

S'adjunten les estadístiques corresponents a la valoració dels centres subministradors i a les sol·licituds agrupades pels Departaments de la Universitat.

Com a conseqüència de la reestructuració realitzada en aquesta secció de la Biblioteca-Centre de Documentació de la UJI s'han dissenyat nous



UNIVERSITAT
JAUME I

Biblioteca - Centre de Documentació

formularis en suport paper i en suport electrònic via WWW. El formulari electrònic per a la transmissió de comandes a dita secció és: <http://sic.uji.es/cd/info/form.html>. Per a la confecció i disseny d'aquest formulari s'han mantingut reunions i converses amb el personal del SIC, amb els administradors de les diverses Unitats de Gestió i amb personal del Servei de Gestió Pressupostària. Amés, s'ha donat difusió del mateix a tot el personal dels Departaments. També, cal indicar que se li ha trobat una solució al problema de pagament que suposava la facturació d'aquesta secció, tant als departaments com per a les comandes que es realitzen amb càrrec al propi usuari.

2. LA UNIVERSITAT COM A CENTRE PROVEÏDOR

En aquest període de temps hem rebut 326 peticions de documents del fons bibliogràfic de la Universitat Jaume I, de les quals el 80% s'ha resolt amb l'enviament del material sol·licitat. No hem pogut donar resposta positiva al 9% de les comandes rebudes, bé perquè el document sol·licitat no perteneix al nostre fons, o bé perquè era en préstec i l'usuari no podia tornar-lo. Els principals sol·licitants han estat el CINDOC amb el 12% de les comandes, la Universidad del País Vasco amb el 10% de les comandes i la Universidad Carlos III amb el 6%. S'adjunta estadística amb els valors corresponents a les comandes rebudes.

3. EL GRUP DE TREBALL DE PRÉSTEC INTERBIBLIOTECARI -REBIUN

La Universitat Jaume I forma part d'aquest grup de treball i ha participat en l'estadística anual, en la revisió de tarifes i en l'assignació de codis a les biblioteques d'aquesta xarxa, tot això ha estat presentat i aprovat per l'assemblea Plenària de REBIUN que va tenir lloc a Lleida el 28 i 29 de maig de 1998.

Castelló de la Plana, 14 d'agost de 1998

14/08/98 13:

ESTADÍSTIQUES DELS DOCUMENTS DEMANATS AL EXTERIOR
ESTADÍSTIQUES DES DE :01/09/97 FINS :31/07/98
SOL: -- SERV:

TOTAL	:	1529	
OBTINGUTS	:	1218	(79%)
NO OBTINGUTS	:	31	(2%)
EN TRAMIT.	:	234	(15%)
CANCEL	:	46	
TRASPASATS/TRASPASADOS	:	0	
MITJÀ DE DEMANDA :			
PER FAX	:	19	(1%)
PER CORREU	:	1104	(72%)
PER TELÈFON	:	4	(0%)
ELECTRÒNICAMENT	:	308	(20%)
PERSONALMENT	:	93	(6%)
PER MISSATGER	:	0	(0%)

14/08/98 13:38:07

14/08/98 13:40:43

VALORACIO DE LES BIBLIOTEQUES SUBMINISTRADORES

ESTADÍSTIQUES DES DE

:01/09/97 FINS :31/07/98

SOL: -- SERV:

ESTADÍSTICA PER CENTRES :CODI_BIB = 1579 de 1748

#BPCS BIBLIOTECA PUBLICA DE CASTELLON

Total : 1 (0% de 1579) 1 (0% de 1748)
SI -> 1 (2.00 d.)
de 0 a 5 d. = 1 de 5 a 15 d. = 0
de 15 a 29 d. = 0 de 30 a 59 d. = 0
> 60 d. = 0

#BPV BIBLIOTECA PUBLICA DE VALENCIA

Total : 1 (0% de 1579) 1 (0% de 1748)
SI -> 1 (11.00 d.)
de 0 a 5 d. = 0 de 5 a 15 d. = 1
de 15 a 29 d. = 0 de 30 a 59 d. = 0
> 60 d. = 0

#UA UNIVERSIDAD DE ALICANTE

Total : 5 (0% de 1579) 5 (0% de 1748)
SI -> 2 (14.00 d.)
de 0 a 5 d. = 0 de 5 a 15 d. = 1
de 15 a 29 d. = 1 de 30 a 59 d. = 0
> 60 d. = 0
NO -> 2 (115.00 d.)
de 0 a 5 d. = 0 de 5 a 15 d. = 0
de 15 a 29 d. = 1 de 30 a 59 d. = 0
> 60 d. = 1

EN CURS-> 1

#UPV UNIVERSIDAD POLITECNICA DE VALENCIA

Total : 4 (0% de 1579) 4 (0% de 1748)
SI -> 2 (29.50 d.)
de 0 a 5 d. = 0 de 5 a 15 d. = 0
de 15 a 29 d. = 1 de 30 a 59 d. = 1
> 60 d. = 0
NO -> 2 (28.50 d.)
de 0 a 5 d. = 0 de 5 a 15 d. = 1
de 15 a 29 d. = 0 de 30 a 59 d. = 1
> 60 d. = 0

#UVUID UNIVERSITAT DE VALENCIA

Total : 56 (3% de 1579) 56 (3% de 1748)
SI -> 46 (20.39 d.)
de 0 a 5 d. = 1 de 5 a 15 d. = 26
de 15 a 29 d. = 9 de 30 a 59 d. = 7
> 60 d. = 2
NO -> 8 (13.13 d.)
de 0 a 5 d. = 3 de 5 a 15 d. = 4
de 15 a 29 d. = 0 de 30 a 59 d. = 1
> 60 d. = 0

EN CURS-> 2

RECLAM -> 3

%ARSIM ARCHIVO GENERAL DE SIMANCAS

Total : 1 (0% de 1579) 1 (0% de 1748)
EN CURS-> 1

%BBADA BPE BARTOLOME JOSE GALLARDO (BADAJOZ)
Total : 1 (0% de 1579) 1 (0% de 1748)
NO -> 1 (112.00 d.)
de 0 a 5 d. = 0 de 5 a 15 d. = 0
de 15 a 29 d. = 0 de 30 a 59 d. = 0
> 60 d. = 1

%BC BIBLIOTECA DE CATALUNYA
Total : 14 (0% de 1579) 14 (0% de 1748)
SI -> 10 (17.00 d.)
de 0 a 5 d. = 0 de 5 a 15 d. = 5
de 15 a 29 d. = 5 de 30 a 59 d. = 0
> 60 d. = 0
NO -> 1 (8.00 d.)
de 0 a 5 d. = 0 de 5 a 15 d. = 1
de 15 a 29 d. = 0 de 30 a 59 d. = 0
> 60 d. = 0
EN CURS-> 3

%BIDES CENTRO DE INVESTIGACION Y DESARROLLO
Total : 1 (0% de 1579) 1 (0% de 1748)
SI -> 1 (9.00 d.)
de 0 a 5 d. = 0 de 5 a 15 d. = 1
de 15 a 29 d. = 0 de 30 a 59 d. = 0
> 60 d. = 0
RECLAM -> 3

%BMUET BIBLIOTECA DEL MUSEU ETNOLOGIC
Total : 1 (0% de 1579) 1 (0% de 1748)
SI -> 1 (147.00 d.)
de 0 a 5 d. = 0 de 5 a 15 d. = 0
de 15 a 29 d. = 0 de 30 a 59 d. = 0
> 60 d. = 1
RECLAM -> 1

%BNM BIBLIOTECA NACIONAL
Total : 49 (3% de 1579) 49 (2% de 1748)
SI -> 36 (23.17 d.)
de 0 a 5 d. = 0 de 5 a 15 d. = 24
de 15 a 29 d. = 7 de 30 a 59 d. = 2
> 60 d. = 3
NO -> 8 (16.75 d.)
de 0 a 5 d. = 1 de 5 a 15 d. = 1
de 15 a 29 d. = 6 de 30 a 59 d. = 0
> 60 d. = 0
EN CURS-> 5
RECLAM -> 5

%CDC UNIVERSIDAD DE ZARAGOZA
Total : 215 (13% de 1579) 215 (12% de 1748)
SI -> 181 (26.46 d.)
de 0 a 5 d. = 0 de 5 a 15 d. = 33
de 15 a 29 d. = 102 de 30 a 59 d. = 37
> 60 d. = 8
NO -> 20 (40.65 d.)
de 0 a 5 d. = 1 de 5 a 15 d. = 8
de 15 a 29 d. = 4 de 30 a 59 d. = 2
> 60 d. = 5
EN CURS-> 14
RECLAM -> 3

%CINDO CINDOC
Total : 63 (3% de 1579) 63 (3% de 1748)

SI -> 42 (26.98 d.)
 de 0 a 5 d. = 2 de 5 a 15 d. = 6
 de 15 a 29 d. = 20 de 30 a 59 d. = 14
 > 60 d. = 0

NO -> 9 (39.78 d.)
 de 0 a 5 d. = 0 de 5 a 15 d. = 0
 de 15 a 29 d. = 4 de 30 a 59 d. = 4
 > 60 d. = 1

EN CURS-> 12
 RECLAM -> 4

%INCAR INSTITUTO NACIONAL DEL CARBON. BIBLIOTEC
 Total : 2 (0% de 1579) 2 (0% de 1748)
 SI -> 2 (31.00 d.)
 de 0 a 5 d. = 0 de 5 a 15 d. = 0
 de 15 a 29 d. = 0 de 30 a 59 d. = 2
 > 60 d. = 0

%LLIGE LLIBRERIA DE LA GENERALITAT
 Total : 1 (0% de 1579) 1 (0% de 1748)
 SI -> 1 (11.00 d.)
 de 0 a 5 d. = 0 de 5 a 15 d. = 1
 de 15 a 29 d. = 0 de 30 a 59 d. = 0
 > 60 d. = 0

%MCIB CENTRO DE INVESTIGACIONES BIOLOGICAS
 Total : 0 (0% de 1579) 0 (0% de 1748)
 RECLAM -> 2

%MEC MINISTERIO EDUCACION Y CULTURA
 Total : 1 (0% de 1579) 1 (0% de 1748)
 SI -> 1 (0.00 d.)
 de 0 a 5 d. = 1 de 5 a 15 d. = 0
 de 15 a 29 d. = 0 de 30 a 59 d. = 0
 > 60 d. = 0

%MEDAF CENTRO DE CIENCIAS MEDIOAMBIENTALES
 Total : 4 (0% de 1579) 4 (0% de 1748)
 SI -> 4 (8.75 d.)
 de 0 a 5 d. = 0 de 5 a 15 d. = 4
 de 15 a 29 d. = 0 de 30 a 59 d. = 0
 > 60 d. = 0

%FILO INSTITUTO DE FILOGIA
 Total : 2 (0% de 1579) 2 (0% de 1748)
 SI -> 1 (11.00 d.)
 de 0 a 5 d. = 0 de 5 a 15 d. = 1
 de 15 a 29 d. = 0 de 30 a 59 d. = 0
 > 60 d. = 0

NO -> 1 (11.00 d.)
 de 0 a 5 d. = 0 de 5 a 15 d. = 1
 de 15 a 29 d. = 0 de 30 a 59 d. = 0
 > 60 d. = 0

%MROCA INSTITUTO DE QUIMICA FISICA "ROCASOLANO"
 Total : 2 (0% de 1579) 2 (0% de 1748)
 SI -> 2 (5.50 d.)
 de 0 a 5 d. = 0 de 5 a 15 d. = 2
 de 15 a 29 d. = 0 de 30 a 59 d. = 0
 > 60 d. = 0

%REJAB BIBLIOTECA REAL JARDIN BOTANICO
 Total : 1 (0% de 1579) 1 (0% de 1748)
 SI -> 1 (7.00 d.)

de 0 a 5 d. = 0 de 5 a 15 d. = 1
de 15 a 29 d. = 0 de 30 a 59 d. = 0
> 60 d. = 0

%UAB UNIVERSITAT AUTONOMA DE BARCELONA
Total : 190 (12% de 1579) 190 (10% de 1748)
SI -> 152 (21.07 d.)
 de 0 a 5 d. = 1 de 5 a 15 d. = 20
 de 15 a 29 d. = 120 de 30 a 59 d. = 11
 > 60 d. = 0
NO -> 28 (51.68 d.)
 de 0 a 5 d. = 3 de 5 a 15 d. = 6
 de 15 a 29 d. = 0 de 30 a 59 d. = 9
 > 60 d. = 10
EN CURS-> 10
RECLAM -> 23

%UAH UNIVERSIDAD DE ALCALA DE HENARES
Total : 8 (0% de 1579) 8 (0% de 1748)
SI -> 7 (19.14 d.)
 de 0 a 5 d. = 0 de 5 a 15 d. = 5
 de 15 a 29 d. = 1 de 30 a 59 d. = 0
 > 60 d. = 1
NO -> 1 (1.00 d.)
 de 0 a 5 d. = 1 de 5 a 15 d. = 0
 de 15 a 29 d. = 0 de 30 a 59 d. = 0
 > 60 d. = 0

%UAL UNIVERSIDAD DE ALMERIA
Total : 1 (0% de 1579) 1 (0% de 1748)
EN CURS-> 1

%UAM UNIVERSIDAD AUTONOMA DE MADRID
Total : 20 (1% de 1579) 20 (1% de 1748)
SI -> 18 (14.28 d.)
 de 0 a 5 d. = 2 de 5 a 15 d. = 9
 de 15 a 29 d. = 4 de 30 a 59 d. = 3
 > 60 d. = 0
NO -> 2 (20.50 d.)
 de 0 a 5 d. = 0 de 5 a 15 d. = 1
 de 15 a 29 d. = 0 de 30 a 59 d. = 1
 > 60 d. = 0
RECLAM -> 3

%UB BIBLIOTECA UNIVERSITAT DE BARCELONA
Total : 174 (11% de 1579) 174 (9% de 1748)
SI -> 140 (12.68 d.)
 de 0 a 5 d. = 3 de 5 a 15 d. = 101
 de 15 a 29 d. = 34 de 30 a 59 d. = 2
 > 60 d. = 0
NO -> 12 (29.92 d.)
 de 0 a 5 d. = 5 de 5 a 15 d. = 1
 de 15 a 29 d. = 2 de 30 a 59 d. = 1
 > 60 d. = 3
EN CURS-> 22
RECLAM -> 3

%UBCEM BIBLIOTECA UNIVERSITAT DE BARCELONA
Total : 73 (4% de 1579) 73 (4% de 1748)
SI -> 60 (15.73 d.)
 de 0 a 5 d. = 1 de 5 a 15 d. = 28
 de 15 a 29 d. = 29 de 30 a 59 d. = 2
 > 60 d. = 0
NO -> 11 (17.64 d.)

de 15 a 29 d. = 0 de 30 a 59 d. = 0
 > 60 d. = 0
 NO -> 1 (2.00 d.)
 de 0 a 5 d. = 1 de 5 a 15 d. = 0
 de 15 a 29 d. = 0 de 30 a 59 d. = 0
 > 60 d. = 0

%UCFGH UNIVERSIDAD COMPLUTENSE DE MADRID
 Total : 1 (0% de 1579) 1 (0% de 1748)
 SI -> 1 (10.00 d.)
 de 0 a 5 d. = 0 de 5 a 15 d. = 1
 de 15 a 29 d. = 0 de 30 a 59 d. = 0
 > 60 d. = 0

%UCFM UNIVERSIDAD COMPLUTENSE DE MADRID
 Total : 15 (0% de 1579) 15 (0% de 1748)
 SI -> 14 (7.64 d.)
 de 0 a 5 d. = 0 de 5 a 15 d. = 14
 de 15 a 29 d. = 0 de 30 a 59 d. = 0
 > 60 d. = 0
 NO -> 1 (4.00 d.)
 de 0 a 5 d. = 1 de 5 a 15 d. = 0
 de 15 a 29 d. = 0 de 30 a 59 d. = 0
 > 60 d. = 0

%UCFME UNIVERSIDAD COMPLUTENSE DE MADRID
 Total : 1 (0% de 1579) 1 (0% de 1748)
 SI -> 1 (8.00 d.)
 de 0 a 5 d. = 0 de 5 a 15 d. = 1
 de 15 a 29 d. = 0 de 30 a 59 d. = 0
 > 60 d. = 0

%UCFP UNIVERISDAD COMPLUTENSE DE MADRID
 Total : 1 (0% de 1579) 1 (0% de 1748)
 NO -> 1 (6.00 d.)
 de 0 a 5 d. = 0 de 5 a 15 d. = 1
 de 15 a 29 d. = 0 de 30 a 59 d. = 0
 > 60 d. = 0

RECLAM -> 2

%UCFQ UNIVERSIDAD COMPLUTENSE DE MADRID
 Total : 6 (0% de 1579) 6 (0% de 1748)
 SI -> 5 (7.80 d.)
 de 0 a 5 d. = 0 de 5 a 15 d. = 5
 de 15 a 29 d. = 0 de 30 a 59 d. = 0
 > 60 d. = 0
 NO -> 1 (8.00 d.)
 de 0 a 5 d. = 0 de 5 a 15 d. = 1
 de 15 a 29 d. = 0 de 30 a 59 d. = 0
 > 60 d. = 0

%UCIII UNIVERSIDAD CARLOS III DE MADRID
 Total : 50 (3% de 1579) 50 (2% de 1748)
 SI -> 39 (9.51 d.)
 de 0 a 5 d. = 1 de 5 a 15 d. = 36
 de 15 a 29 d. = 2 de 30 a 59 d. = 0
 > 60 d. = 0
 NO -> 4 (3.75 d.)
 de 0 a 5 d. = 2 de 5 a 15 d. = 2
 de 15 a 29 d. = 0 de 30 a 59 d. = 0
 > 60 d. = 0

EN CURS-> 7

%UCMAL UNIVERSIDAD CASTILLA-LA MANCHA (ALBACETE)

Total : 4 (0% de 1579) 4 (0% de 1748)
SI -> 4 (11.00 d.)
de 0 a 5 d. = 0 de 5 a 15 d. = 4
de 15 a 29 d. = 0 de 30 a 59 d. = 0
> 60 d. = 0

%UCMCI UNIVERSIDAD COMPLUTENSE-F.CC. INFORMACIO

Total : 1 (0% de 1579) 1 (0% de 1748)
SI -> 1 (8.00 d.)
de 0 a 5 d. = 0 de 5 a 15 d. = 1
de 15 a 29 d. = 0 de 30 a 59 d. = 0
> 60 d. = 0

%UCMCR UNIV. CASTILLA-LA MANCHA (CIUDAD REAL)

Total : 5 (0% de 1579) 5 (0% de 1748)
SI -> 1 (5.00 d.)
de 0 a 5 d. = 0 de 5 a 15 d. = 1
de 15 a 29 d. = 0 de 30 a 59 d. = 0
> 60 d. = 0
NO -> 1 (10.00 d.)
de 0 a 5 d. = 0 de 5 a 15 d. = 1
de 15 a 29 d. = 0 de 30 a 59 d. = 0
> 60 d. = 0

EN CURS-> 3

RECLAM -> 4

%UCMFE UNIVERSIDAD COMPLUTENSE DE MADRID

Total : 5 (0% de 1579) 5 (0% de 1748)
SI -> 3 (12.67 d.)
de 0 a 5 d. = 0 de 5 a 15 d. = 2
de 15 a 29 d. = 1 de 30 a 59 d. = 0
> 60 d. = 0
NO -> 2 (12.50 d.)
de 0 a 5 d. = 0 de 5 a 15 d. = 1
de 15 a 29 d. = 1 de 30 a 59 d. = 0
> 60 d. = 0

%UCMTO UNIVERSIDAD CASTILLA-LA MANCHA (TOLEDO)

Total : 1 (0% de 1579) 1 (0% de 1748)
SI -> 1 (10.00 d.)
de 0 a 5 d. = 0 de 5 a 15 d. = 1
de 15 a 29 d. = 0 de 30 a 59 d. = 0
> 60 d. = 0

%UCORD UNIVERSIDAD DE CORDOBA

Total : 2 (0% de 1579) 2 (0% de 1748)
SI -> 1 (47.00 d.)
de 0 a 5 d. = 0 de 5 a 15 d. = 0
de 15 a 29 d. = 0 de 30 a 59 d. = 1
> 60 d. = 0
NO -> 1 (23.00 d.)
de 0 a 5 d. = 0 de 5 a 15 d. = 0
de 15 a 29 d. = 1 de 30 a 59 d. = 0
> 60 d. = 0

%UCORU UNIVERSIDADE DA CORUÑA

Total : 1 (0% de 1579) 1 (0% de 1748)
EN CURS-> 1

%UD UNIVERSIDAD DEUSTO

Total : 2 (0% de 1579) 2 (0% de 1748)
SI -> 2 (7.00 d.)
de 0 a 5 d. = 0 de 5 a 15 d. = 2
de 15 a 29 d. = 0 de 30 a 59 d. = 0

> 60 d. = 0

%UDG UNIVERSITAT DE GIRONA
Total : 73 (4% de 1579) 73 (4% de 1748)
SI -> 65 (11.17 d.)
de 0 a 5 d. = 0 de 5 a 15 d. = 58
de 15 a 29 d. = 7 de 30 a 59 d. = 0
> 60 d. = 0
NO -> 4 (71.50 d.)
de 0 a 5 d. = 0 de 5 a 15 d. = 2
de 15 a 29 d. = 0 de 30 a 59 d. = 0
> 60 d. = 2
EN CURS-> 4
RECLAM -> 4

%UDL UNIVERSITAT DE LLEIDA
Total : 22 (1% de 1579) 22 (1% de 1748)
SI -> 12 (13.17 d.)
de 0 a 5 d. = 0 de 5 a 15 d. = 9
de 15 a 29 d. = 3 de 30 a 59 d. = 0
> 60 d. = 0
NO -> 5 (32.20 d.)
de 0 a 5 d. = 0 de 5 a 15 d. = 3
de 15 a 29 d. = 0 de 30 a 59 d. = 1
> 60 d. = 1
EN CURS-> 5
RECLAM -> 2

%UG UNIVERSIDAD DE GRANADA
Total : 2 (0% de 1579) 2 (0% de 1748)
SI -> 2 (52.50 d.)
de 0 a 5 d. = 0 de 5 a 15 d. = 1
de 15 a 29 d. = 0 de 30 a 59 d. = 0
> 60 d. = 1
RECLAM -> 1

%UIB UNIVERSITAT DE LES ILLES BALEARS
Total : 1 (0% de 1579) 1 (0% de 1748)
SI -> 1 (19.00 d.)
de 0 a 5 d. = 0 de 5 a 15 d. = 0
de 15 a 29 d. = 1 de 30 a 59 d. = 0
> 60 d. = 0

%ULE BIBLIOTECA UNIVERSITARIA DE LEON
Total : 2 (0% de 1579) 2 (0% de 1748)
SI -> 2 (8.00 d.)
de 0 a 5 d. = 0 de 5 a 15 d. = 2
de 15 a 29 d. = 0 de 30 a 59 d. = 0
> 60 d. = 0

%ULLAG UNIVERSIDAD DE LA LAGUNA
Total : 1 (0% de 1579) 1 (0% de 1748)
SI -> 1 (18.00 d.)
de 0 a 5 d. = 0 de 5 a 15 d. = 0
de 15 a 29 d. = 1 de 30 a 59 d. = 0
> 60 d. = 0

%ULR UNIVERSIDAD DE LA RIOJA
Total : 6 (0% de 1579) 6 (0% de 1748)
SI -> 4 (21.25 d.)
de 0 a 5 d. = 0 de 5 a 15 d. = 2
de 15 a 29 d. = 1 de 30 a 59 d. = 1
> 60 d. = 0
NO -> 1 (14.00 d.)

de 0 a 5 d. = 0 de 5 a 15 d. = 1
de 15 a 29 d. = 0 de 30 a 59 d. = 0
 > 60 d. = 0

EN CURS-> 1

%UMU UNIVERSIDAD DE MURCIA
Total : 19 (1% de 1579) 19 (1% de 1748)
SI -> 13 (14.62 d.)
 de 0 a 5 d. = 0 de 5 a 15 d. = 5
 de 15 a 29 d. = 8 de 30 a 59 d. = 0
 > 60 d. = 0
NO -> 3 (7.00 d.)
 de 0 a 5 d. = 1 de 5 a 15 d. = 2
 de 15 a 29 d. = 0 de 30 a 59 d. = 0
 > 60 d. = 0

EN CURS-> 3

%UMUCA UNIVERSIDAD DE MURCIA
Total : 2 (0% de 1579) 2 (0% de 1748)
SI -> 1 (0.00 d.)
 de 0 a 5 d. = 1 de 5 a 15 d. = 0
 de 15 a 29 d. = 0 de 30 a 59 d. = 0
 > 60 d. = 0
NO -> 1 (17.00 d.)
 de 0 a 5 d. = 0 de 5 a 15 d. = 0
 de 15 a 29 d. = 1 de 30 a 59 d. = 0
 > 60 d. = 0

%UMUFD UNIVERSIDAD DE MURCIA
Total : 3 (0% de 1579) 3 (0% de 1748)
NO -> 3 (0.00 d.)
 de 0 a 5 d. = 3 de 5 a 15 d. = 0
 de 15 a 29 d. = 0 de 30 a 59 d. = 0
 > 60 d. = 0

%UN UNIVERSIDAD DE NAVARRA
Total : 9 (0% de 1579) 9 (0% de 1748)
SI -> 6 (14.50 d.)
 de 0 a 5 d. = 0 de 5 a 15 d. = 5
 de 15 a 29 d. = 1 de 30 a 59 d. = 0
 > 60 d. = 0
NO -> 2 (37.00 d.)
 de 0 a 5 d. = 0 de 5 a 15 d. = 0
 de 15 a 29 d. = 1 de 30 a 59 d. = 1
 > 60 d. = 0

EN CURS-> 1

%UNCAT CENTRE UNESCO DE CATALUNYA
Total : 1 (0% de 1579) 1 (0% de 1748)
SI -> 1 (4.00 d.)
 de 0 a 5 d. = 1 de 5 a 15 d. = 0
 de 15 a 29 d. = 0 de 30 a 59 d. = 0
 > 60 d. = 0

%UNED UNED
Total : 11 (0% de 1579) 11 (0% de 1748)
SI -> 7 (21.71 d.)
 de 0 a 5 d. = 0 de 5 a 15 d. = 3
 de 15 a 29 d. = 1 de 30 a 59 d. = 3
 > 60 d. = 0
NO -> 2 (3.00 d.)
 de 0 a 5 d. = 2 de 5 a 15 d. = 0
 de 15 a 29 d. = 0 de 30 a 59 d. = 0
 > 60 d. = 0

EN CURS-> 2

%UO UNIVERSIDAD DE OVIEDO
Total : 5 (0% de 1579) 5 (0% de 1748)
SI -> 2 (68.00 d.)
de 0 a 5 d. = 0 de 5 a 15 d. = 1
de 15 a 29 d. = 0 de 30 a 59 d. = 0
> 60 d. = 1
NO -> 2 (69.00 d.)
de 0 a 5 d. = 0 de 5 a 15 d. = 1
de 15 a 29 d. = 0 de 30 a 59 d. = 0
> 60 d. = 1
EN CURS-> 1
RECLAM -> 3

%UOC UNIVERSITAT OBERTA DE CATALUNYA
Total : 1 (0% de 1579) 1 (0% de 1748)
NO -> 1 (86.00 d.)
de 0 a 5 d. = 0 de 5 a 15 d. = 0
de 15 a 29 d. = 0 de 30 a 59 d. = 0
> 60 d. = 1

%UPC UNIVERSITAT POLITECNICA DE CATALUNYA
Total : 68 (4% de 1579) 68 (3% de 1748)
SI -> 47 (22.98 d.)
de 0 a 5 d. = 0 de 5 a 15 d. = 7
de 15 a 29 d. = 38 de 30 a 59 d. = 0
> 60 d. = 2
NO -> 14 (72.64 d.)
de 0 a 5 d. = 0 de 5 a 15 d. = 2
de 15 a 29 d. = 1 de 30 a 59 d. = 4
> 60 d. = 7
EN CURS-> 7
RECLAM -> 13

%UPF UNIVERSITAT POMPEU FABRA
Total : 127 (8% de 1579) 127 (7% de 1748)
SI -> 95 (13.89 d.)
de 0 a 5 d. = 2 de 5 a 15 d. = 54
de 15 a 29 d. = 37 de 30 a 59 d. = 2
> 60 d. = 0
NO -> 25 (10.76 d.)
de 0 a 5 d. = 7 de 5 a 15 d. = 13
de 15 a 29 d. = 3 de 30 a 59 d. = 2
> 60 d. = 0
EN CURS-> 7

%UPMCB UNIVERSIDAD POLITECNICA DE MADRID
Total : 2 (0% de 1579) 2 (0% de 1748)
SI -> 2 (13.50 d.)
de 0 a 5 d. = 0 de 5 a 15 d. = 1
de 15 a 29 d. = 1 de 30 a 59 d. = 0
> 60 d. = 0

%UPN UNIVERSIDAD PUBLICA DE NAVARRA
Total : 3 (0% de 1579) 3 (0% de 1748)
SI -> 1 (22.00 d.)
de 0 a 5 d. = 0 de 5 a 15 d. = 0
de 15 a 29 d. = 1 de 30 a 59 d. = 0
> 60 d. = 0
NO -> 1 (3.00 d.)
de 0 a 5 d. = 1 de 5 a 15 d. = 0
de 15 a 29 d. = 0 de 30 a 59 d. = 0
> 60 d. = 0

EN CURS-> 1

%UPOCO UNIVERSIDAD PONTIFICIA COMILLAS

Total : 4 (0% de 1579) 4 (0% de 1748)
SI -> 2 (7.00 d.)
de 0 a 5 d. = 0 de 5 a 15 d. = 2
de 15 a 29 d. = 0 de 30 a 59 d. = 0
> 60 d. = 0
NO -> 2 (8.00 d.)
de 0 a 5 d. = 0 de 5 a 15 d. = 2
de 15 a 29 d. = 0 de 30 a 59 d. = 0
> 60 d. = 0

%UPVAS UNIVERSIDAD DEL PAIS VASCO-F. DERECHO

Total : 3 (0% de 1579) 3 (0% de 1748)
NO -> 2 (0.50 d.)
de 0 a 5 d. = 2 de 5 a 15 d. = 0
de 15 a 29 d. = 0 de 30 a 59 d. = 0
> 60 d. = 0

EN CURS-> 1

%UPVBC UNIVERSIDAD PAIS VASCO-BIBLIOTECA CENTRA

Total : 11 (0% de 1579) 11 (0% de 1748)
SI -> 9 (25.44 d.)
de 0 a 5 d. = 0 de 5 a 15 d. = 2
de 15 a 29 d. = 3 de 30 a 59 d. = 4
> 60 d. = 0
NO -> 1 (54.00 d.)
de 0 a 5 d. = 0 de 5 a 15 d. = 0
de 15 a 29 d. = 0 de 30 a 59 d. = 1
> 60 d. = 0

EN CURS-> 1

RECLAM -> 1

%URV UNIVERSITAT ROVIRA I VIRGILI

Total : 105 (6% de 1579) 105 (6% de 1748)
SI -> 74 (10.01 d.)
de 0 a 5 d. = 1 de 5 a 15 d. = 68
de 15 a 29 d. = 5 de 30 a 59 d. = 0
> 60 d. = 0
NO -> 21 (25.29 d.)
de 0 a 5 d. = 2 de 5 a 15 d. = 7
de 15 a 29 d. = 5 de 30 a 59 d. = 5
> 60 d. = 2

EN CURS-> 10

RECLAM -> 5

%US UNIVERSIDAD DE SALAMANCA

Total : 4 (0% de 1579) 4 (0% de 1748)
SI -> 4 (35.50 d.)
de 0 a 5 d. = 0 de 5 a 15 d. = 0
de 15 a 29 d. = 2 de 30 a 59 d. = 2
> 60 d. = 0

%USBG UNIVERSIDAD DE SEVILLA

Total : 21 (1% de 1579) 21 (1% de 1748)
SI -> 12 (23.83 d.)
de 0 a 5 d. = 0 de 5 a 15 d. = 0
de 15 a 29 d. = 9 de 30 a 59 d. = 3
> 60 d. = 0
NO -> 2 (28.00 d.)
de 0 a 5 d. = 0 de 5 a 15 d. = 0
de 15 a 29 d. = 2 de 30 a 59 d. = 0
> 60 d. = 0

EN CURS-> 7
RECLAM -> 1

%USC UNIVERSIDAD DE SANTIAGO DE COMPOSTELA
Total : 11 (0% de 1579) 11 (0% de 1748)
SI -> 10 (13.00 d.)
de 0 a 5 d. = 0 de 5 a 15 d. = 8
de 15 a 29 d. = 2 de 30 a 59 d. = 0
> 60 d. = 0

EN CURS-> 1

%USFD UNIVERSIDAD DE SEVILLA
Total : 2 (0% de 1579) 2 (0% de 1748)
SI -> 1 (71.00 d.)
de 0 a 5 d. = 0 de 5 a 15 d. = 0
de 15 a 29 d. = 0 de 30 a 59 d. = 0
> 60 d. = 1
NO -> 1 (0.00 d.)
de 0 a 5 d. = 1 de 5 a 15 d. = 0
de 15 a 29 d. = 0 de 30 a 59 d. = 0
> 60 d. = 0

%UVBRS UNIVERSIDAD DE VALLADOLID
Total : 3 (0% de 1579) 3 (0% de 1748)
SI -> 3 (10.00 d.)
de 0 a 5 d. = 0 de 5 a 15 d. = 3
de 15 a 29 d. = 0 de 30 a 59 d. = 0
> 60 d. = 0

%UZ UNIVERSIDAD DE ZARAGOZA
Total : 6 (0% de 1579) 6 (0% de 1748)
SI -> 6 (14.17 d.)
de 0 a 5 d. = 0 de 5 a 15 d. = 5
de 15 a 29 d. = 1 de 30 a 59 d. = 0
> 60 d. = 0

RECLAM -> 2

%UZFD UNIVERSIDAD DE ZARAGOZA
Total : 6 (0% de 1579) 6 (0% de 1748)
SI -> 6 (11.33 d.)
de 0 a 5 d. = 0 de 5 a 15 d. = 4
de 15 a 29 d. = 2 de 30 a 59 d. = 0
> 60 d. = 0

-BCALU BIBLIOTECA CANTONALE:LUGANO, TICINO
Total : 1 (0% de 1579) 1 (0% de 1748)
SI -> 1 (17.00 d.)
de 0 a 5 d. = 0 de 5 a 15 d. = 0
de 15 a 29 d. = 1 de 30 a 59 d. = 0
> 60 d. = 0

-BLDSC BRITISH LIBRARY
Total : 72 (4% de 1579) 72 (4% de 1748)
SI -> 55 (10.84 d.)
de 0 a 5 d. = 3 de 5 a 15 d. = 45
de 15 a 29 d. = 3 de 30 a 59 d. = 4
> 60 d. = 0
NO -> 11 (37.36 d.)
de 0 a 5 d. = 0 de 5 a 15 d. = 5
de 15 a 29 d. = 1 de 30 a 59 d. = 0
> 60 d. = 5

EN CURS-> 6

-BNCFI BIBLIOTECA NAZIONALE CENTRALE DI FIRENZE
 Total : 3 (0% de 1579) 3 (0% de 1748)
 SI -> 1 (55.00 d.)
 de 0 a 5 d. = 0 de 5 a 15 d. = 0
 de 15 a 29 d. = 0 de 30 a 59 d. = 1
 > 60 d. = 0
 EN CURS-> 2

-BNCOL BIBLIOTECA NACIONAL DE COLOMBIA
 Total : 0 (0% de 1579) 0 (0% de 1748)
 RECLAM -> 2

-BNCUB BIBLIOTECA NACIONAL JOSE MARTI
 Total : 1 (0% de 1579) 1 (0% de 1748)
 NO -> 1 (139.00 d.)
 de 0 a 5 d. = 0 de 5 a 15 d. = 0
 de 15 a 29 d. = 0 de 30 a 59 d. = 0
 > 60 d. = 1
 RECLAM -> 1

-BNMEX BIBLIOTECA NACIONAL DE MEXICO
 Total : 0 (0% de 1579) 0 (0% de 1748)
 RECLAM -> 1

-BODLI BODLEIAN LIBRARY
 Total : 1 (0% de 1579) 1 (0% de 1748)
 EN CURS-> 1

-BUPAI BIBLIOTHEQUE DE L'UNIVERSITE DE PARIS I
 Total : 0 (0% de 1579) 0 (0% de 1748)
 RECLAM -> 1

-BWURZ UNIVERSITATSBIBLIOTHEK WURZBURG
 Total : 5 (0% de 1579) 5 (0% de 1748)
 SI -> 5 (13.80 d.)
 de 0 a 5 d. = 0 de 5 a 15 d. = 2
 de 15 a 29 d. = 3 de 30 a 59 d. = 0
 > 60 d. = 0

-CAMUL CAMBRIDGE UNIVERSITY LIBRARY
 Total : 2 (0% de 1579) 2 (0% de 1748)
 NO -> 1 (25.00 d.)
 de 0 a 5 d. = 0 de 5 a 15 d. = 0
 de 15 a 29 d. = 1 de 30 a 59 d. = 0
 > 60 d. = 0
 EN CURS-> 1

-CBKUL CENTRALE BIBLIOTHEK K.U. LEUVEN
 Total : 2 (0% de 1579) 2 (0% de 1748)
 SI -> 2 (21.50 d.)
 de 0 a 5 d. = 0 de 5 a 15 d. = 0
 de 15 a 29 d. = 2 de 30 a 59 d. = 0
 > 60 d. = 0

-CDBFR CENTRE DOCUMENTATION BENJAMIN FRANKLIN
 Total : 1 (0% de 1579) 1 (0% de 1748)
 NO -> 1 (173.00 d.)
 de 0 a 5 d. = 0 de 5 a 15 d. = 0
 de 15 a 29 d. = 0 de 30 a 59 d. = 0
 > 60 d. = 1
 RECLAM -> 1

-CPP BIBLIOTHEQUE NATIONALE DE FRANCE
 Total : 6 (0% de 1579) 6 (0% de 1748)

SI -> 2 (48.00 d.)
de 0 a 5 d. = 0 de 5 a 15 d. = 0
de 15 a 29 d. = 0 de 30 a 59 d. = 2
> 60 d. = 0

NO -> 2 (72.00 d.)
de 0 a 5 d. = 0 de 5 a 15 d. = 0
de 15 a 29 d. = 1 de 30 a 59 d. = 0
> 60 d. = 1

EN CURS-> 2

-CYMNL CYRIL AND METHODIUS NATIONAL LIBRARY
Total : 1 (0% de 1579) 1 (0% de 1748)
SI -> 1 (36.00 d.)
de 0 a 5 d. = 0 de 5 a 15 d. = 0
de 15 a 29 d. = 0 de 30 a 59 d. = 1
> 60 d. = 0

-GORSL GORKY STATE LIBRARY
Total : 1 (0% de 1579) 1 (0% de 1748)
SI -> 1 (57.00 d.)
de 0 a 5 d. = 0 de 5 a 15 d. = 0
de 15 a 29 d. = 0 de 30 a 59 d. = 1
> 60 d. = 0

-MANUN JOHN RYLANDS UNIVERSITY LIBRARY
Total : 1 (0% de 1579) 1 (0% de 1748)
SI -> 1 (14.00 d.)
de 0 a 5 d. = 0 de 5 a 15 d. = 1
de 15 a 29 d. = 0 de 30 a 59 d. = 0
> 60 d. = 0

-OCLC OCLC
Total : 4 (0% de 1579) 4 (0% de 1748)
SI -> 2 (13.50 d.)
de 0 a 5 d. = 1 de 5 a 15 d. = 0
de 15 a 29 d. = 1 de 30 a 59 d. = 0
> 60 d. = 0
NO -> 2 (0.00 d.)
de 0 a 5 d. = 2 de 5 a 15 d. = 0
de 15 a 29 d. = 0 de 30 a 59 d. = 0
> 60 d. = 0

-SALOC NYU SALOMON CENTER
Total : 0 (0% de 1579) 0 (0% de 1748)
RECLAM -> 1

-SB STAATSBIBLIOTHEK ZU BERLIN
Total : 6 (0% de 1579) 6 (0% de 1748)
SI -> 6 (19.83 d.)
de 0 a 5 d. = 1 de 5 a 15 d. = 1
de 15 a 29 d. = 3 de 30 a 59 d. = 0
> 60 d. = 1

-SOUCL SOURASKY CENTRAL LIBRARY, TEL-AVIV UNIVE
Total : 1 (0% de 1579) 1 (0% de 1748)
NO -> 1 (231.00 d.)
de 0 a 5 d. = 0 de 5 a 15 d. = 0
de 15 a 29 d. = 0 de 30 a 59 d. = 0
> 60 d. = 1
RECLAM -> 1

-TDELF TECHNISCHE UNIVERSITEIT DELFT
Total : 23 (1% de 1579) 23 (1% de 1748)
SI -> 12 (16.75 d.)

de 0 a 5 d. = 0 de 5 a 15 d. = 7
de 15 a 29 d. = 5 de 30 a 59 d. = 0
 > 60 d. = 0

EN CURS-> 11
RECLAM -> 20

-UBMUN UNIVERSITÄTSBIBLIOTHEK MÜNCHEN

Total : 2 (0% de 1579) 2 (0% de 1748)
SI -> 1 (17.00 d.)
 de 0 a 5 d. = 0 de 5 a 15 d. = 0
 de 15 a 29 d. = 1 de 30 a 59 d. = 0
 > 60 d. = 0

EN CURS-> 1

-UBONN UNIVERSITÄTSBIBLIOTHEK BONN

Total : 1 (0% de 1579) 1 (0% de 1748)
SI -> 1 (39.00 d.)
 de 0 a 5 d. = 0 de 5 a 15 d. = 0
 de 15 a 29 d. = 0 de 30 a 59 d. = 1
 > 60 d. = 0

-UCAEN UNIVERSITE DE CAEN

Total : 1 (0% de 1579) 1 (0% de 1748)
SI -> 1 (65.00 d.)
 de 0 a 5 d. = 0 de 5 a 15 d. = 0
 de 15 a 29 d. = 0 de 30 a 59 d. = 0
 > 60 d. = 1

-UCSC UNIVERSITA CATTOLICA DEL SACRO CUORE

Total : 1 (0% de 1579) 1 (0% de 1748)
NO -> 1 (57.00 d.)
 de 0 a 5 d. = 0 de 5 a 15 d. = 0
 de 15 a 29 d. = 0 de 30 a 59 d. = 1
 > 60 d. = 0

RECLAM -> 2

-UDSMP UNIVERSITA DEGLI STUDI DI MILANO

Total : 0 (0% de 1579) 0 (0% de 1748)
RECLAM -> 1

-UGOTT UNIVERSITÄTSBIBLIOTHEK GOTTINGEN

Total : 1 (0% de 1579) 1 (0% de 1748)
SI -> 1 (49.00 d.)
 de 0 a 5 d. = 0 de 5 a 15 d. = 0
 de 15 a 29 d. = 0 de 30 a 59 d. = 1
 > 60 d. = 0

-UMI UNIVERSITY MICROFILMS INTERNATIONAL

Total : 2 (0% de 1579) 2 (0% de 1748)
SI -> 1 (31.00 d.)
 de 0 a 5 d. = 0 de 5 a 15 d. = 0
 de 15 a 29 d. = 0 de 30 a 59 d. = 1
 > 60 d. = 0

EN CURS-> 1

-UNBPA UNIVERSITÄTSBIBLIOTHEK

Total : 1 (0% de 1579) 1 (0% de 1748)
SI -> 1 (18.00 d.)
 de 0 a 5 d. = 0 de 5 a 15 d. = 0
 de 15 a 29 d. = 1 de 30 a 59 d. = 0
 > 60 d. = 0

-UNOT UNIVERSITY OF NOTTINGHAM

Total : 1 (0% de 1579) 1 (0% de 1748)

NO -> 1 (56.00 d.)
de 0 a 5 d. = 0 de 5 a 15 d. = 0
de 15 a 29 d. = 0 de 30 a 59 d. = 1
> 60 d. = 0

-UPR UNIVERSIDAD DE PUERTO RICO
Total : 0 (0% de 1579) 0 (0% de 1748)
RECLAM -> 1

-USMAR UNIVERSIDAD NACIONAL MAYOR DE SAN MARCOS
Total : 0 (0% de 1579) 0 (0% de 1748)
RECLAM -> 3

CANCEL
Total : 1 (0% de 1579) 1 (0% de 1748)
NO -> 1 (0.00 d.)
de 0 a 5 d. = 1 de 5 a 15 d. = 0
de 15 a 29 d. = 0 de 30 a 59 d. = 0
> 60 d. = 0

14/08/98 13:41:22

14/08/98 13:38:22

ESTADÍSTIQUES DELS DOCUMENTS DEMANATS AL EXTERIOR

ESTADÍSTIQUES DES DE

:01/09/97 FINS :31/07/98

SOL: -- SERV:

!IESE IESE
Total : 1 (100% de 1) 1 (0% de 1529)
SI -> 1 (0.00 d.)
de 0 a 5 d. = 1 de 5 a 15 d. = 0
de 15 a 29 d. = 0 de 30 a 59 d. = 0
> 60 d. = 0

!DADEM DEPT. ADMINISTRACIO D'EMPRESES I MARKET.
Total : 50 (3% de 1518) 50 (3% de 1529)
SI -> 45 (16.84 d.)
de 0 a 5 d. = 0 de 5 a 15 d. = 26
de 15 a 29 d. = 16 de 30 a 59 d. = 2
> 60 d. = 1
NO -> 1 (64.00 d.)
de 0 a 5 d. = 0 de 5 a 15 d. = 0
de 15 a 29 d. = 0 de 30 a 59 d. = 0
> 60 d. = 1
EN CURS-> 2
CANCEL -> 2

!DCCEX DEPT. CIENCIES EXPERIMENTALS
Total : 95 (6% de 1518) 95 (6% de 1529)
SI -> 83 (18.84 d.)
de 0 a 5 d. = 4 de 5 a 15 d. = 49
de 15 a 29 d. = 17 de 30 a 59 d. = 10
> 60 d. = 3
NO -> 1 (160.00 d.)
de 0 a 5 d. = 0 de 5 a 15 d. = 0
de 15 a 29 d. = 0 de 30 a 59 d. = 0
> 60 d. = 1
EN CURS-> 9
CANCEL -> 2

!DDPRI DEPT. DRET PRIVAT
Total : 13 (0% de 1518) 13 (0% de 1529)
SI -> 10 (20.70 d.)
de 0 a 5 d. = 0 de 5 a 15 d. = 5
de 15 a 29 d. = 2 de 30 a 59 d. = 3
> 60 d. = 0
EN CURS-> 2
CANCEL -> 1

!DDPUB DEPT. DRET PUBLIC
Total : 125 (8% de 1518) 125 (8% de 1529)
SI -> 102 (20.15 d.)
de 0 a 5 d. = 2 de 5 a 15 d. = 53
de 15 a 29 d. = 36 de 30 a 59 d. = 5
> 60 d. = 6
NO -> 2 (11.50 d.)
de 0 a 5 d. = 0 de 5 a 15 d. = 2
de 15 a 29 d. = 0 de 30 a 59 d. = 0

> 60 d. = 0

EN CURS-> 14

CANCEL -> 7

!DDTRA DEPT. DRET DEL TREBALL I S.S.

Total : 35 (2% de 1518) 35 (2% de 1529)

SI -> 21 (16.86 d.)

de 0 a 5 d. = 0 de 5 a 15 d. = 14

de 15 a 29 d. = 3 de 30 a 59 d. = 4

> 60 d. = 0

NO -> 4 (7.00 d.)

de 0 a 5 d. = 0 de 5 a 15 d. = 4

de 15 a 29 d. = 0 de 30 a 59 d. = 0

> 60 d. = 0

EN CURS-> 9

CANCEL -> 1

!DECON DEPT. D'ECONOMIA

Total : 30 (1% de 1518) 30 (1% de 1529)

SI -> 26 (15.77 d.)

de 0 a 5 d. = 1 de 5 a 15 d. = 16

de 15 a 29 d. = 6 de 30 a 59 d. = 3

> 60 d. = 0

EN CURS-> 3

CANCEL -> 1

!DEDUC DEPT. D'EDUCACIO

Total : 22 (1% de 1518) 22 (1% de 1529)

SI -> 18 (22.78 d.)

de 0 a 5 d. = 0 de 5 a 15 d. = 6

de 15 a 29 d. = 8 de 30 a 59 d. = 4

> 60 d. = 0

NO -> 1 (10.00 d.)

de 0 a 5 d. = 0 de 5 a 15 d. = 1

de 15 a 29 d. = 0 de 30 a 59 d. = 0

> 60 d. = 0

EN CURS-> 1

CANCEL -> 2

!DFICO DEPT. FINANCES I COMPTABILITAT

Total : 27 (1% de 1518) 27 (1% de 1529)

SI -> 23 (19.09 d.)

de 0 a 5 d. = 2 de 5 a 15 d. = 12

de 15 a 29 d. = 4 de 30 a 59 d. = 3

> 60 d. = 2

NO -> 1 (87.00 d.)

de 0 a 5 d. = 0 de 5 a 15 d. = 0

de 15 a 29 d. = 0 de 30 a 59 d. = 0

> 60 d. = 1

EN CURS-> 3

!DFILO DEPT. FILOGIA ANGLESA I ROMANICA

Total : 423 (27% de 1518) 423 (27% de 1529)

SI -> 337 (15.76 d.)

de 0 a 5 d. = 5 de 5 a 15 d. = 198

de 15 a 29 d. = 116 de 30 a 59 d. = 15

> 60 d. = 3

NO -> 3 (60.00 d.)

de 0 a 5 d. = 0 de 5 a 15 d. = 0

de 15 a 29 d. = 1 de 30 a 59 d. = 1

> 60 d. = 1

EN CURS-> 78

CANCEL -> 5

!DFISO DEPT. FILOSOFIA I SOCIOLOGIA

Total : 66 (4% de 1518) 66 (4% de 1529)

SI -> 54 (16.80 d.)
de 0 a 5 d. = 1 de 5 a 15 d. = 23
de 15 a 29 d. = 27 de 30 a 59 d. = 2
> 60 d. = 1

EN CURS-> 5

CANCEL -> 7

!DHIST DEPT. D'HISTORIA, GEOGRAFIA I ART

Total : 41 (2% de 1518) 41 (2% de 1529)

SI -> 32 (27.84 d.)
de 0 a 5 d. = 0 de 5 a 15 d. = 16
de 15 a 29 d. = 9 de 30 a 59 d. = 4
> 60 d. = 3

NO -> 2 (64.00 d.)
de 0 a 5 d. = 0 de 5 a 15 d. = 0
de 15 a 29 d. = 0 de 30 a 59 d. = 1
> 60 d. = 1

EN CURS-> 7

!DINFO DEPT. D'INFORMATICA

Total : 201 (13% de 1518) 201 (13% de 1529)

SI -> 146 (29.88 d.)
de 0 a 5 d. = 0 de 5 a 15 d. = 18
de 15 a 29 d. = 83 de 30 a 59 d. = 38
> 60 d. = 7

NO -> 2 (70.50 d.)
de 0 a 5 d. = 0 de 5 a 15 d. = 0
de 15 a 29 d. = 0 de 30 a 59 d. = 1
> 60 d. = 1

EN CURS-> 51

CANCEL -> 2

!DIQUI DEPT. ENGINYERIA QUIMICA

Total : 57 (3% de 1518) 57 (3% de 1529)

SI -> 45 (16.51 d.)
de 0 a 5 d. = 0 de 5 a 15 d. = 22
de 15 a 29 d. = 19 de 30 a 59 d. = 4
> 60 d. = 0

EN CURS-> 10

CANCEL -> 3

!DMATE DEPT. DE MATEMATIQUES

Total : 135 (8% de 1518) 135 (8% de 1529)

SI -> 118 (20.44 d.)
de 0 a 5 d. = 1 de 5 a 15 d. = 37
de 15 a 29 d. = 68 de 30 a 59 d. = 6
> 60 d. = 6

NO -> 2 (137.50 d.)
de 0 a 5 d. = 0 de 5 a 15 d. = 0
de 15 a 29 d. = 0 de 30 a 59 d. = 0
> 60 d. = 2

EN CURS-> 11

CANCEL -> 4

!DPSIB DEPT. PSICOLOGIA BASICA, CLINICA I PSICO

Total : 22 (1% de 1518) 22 (1% de 1529)

SI -> 13 (18.54 d.)
de 0 a 5 d. = 0 de 5 a 15 d. = 3
de 15 a 29 d. = 9 de 30 a 59 d. = 1
> 60 d. = 0

EN CURS-> 6

CANCEL -> 4

!DPSIE DEPT. PSICOLOGIA EVOLUTIVA, EDUC.
 Total : 86 (5% de 1518) 86 (5% de 1529)
 SI -> 69 (23.04 d.)
 de 0 a 5 d. = 2 de 5 a 15 d. = 26
 de 15 a 29 d. = 31 de 30 a 59 d. = 7
 > 60 d. = 3
 NO -> 3 (131.33 d.)
 de 0 a 5 d. = 0 de 5 a 15 d. = 0
 de 15 a 29 d. = 0 de 30 a 59 d. = 0
 > 60 d. = 3
 EN CURS-> 11
 CANCEL -> 3

!DQUIO DEPT. QUIMICA ORGANICA I INORGANICA
 Total : 30 (1% de 1518) 30 (1% de 1529)
 SI -> 26 (27.15 d.)
 de 0 a 5 d. = 0 de 5 a 15 d. = 12
 de 15 a 29 d. = 5 de 30 a 59 d. = 7
 > 60 d. = 2
 NO -> 1 (33.00 d.)
 de 0 a 5 d. = 0 de 5 a 15 d. = 0
 de 15 a 29 d. = 0 de 30 a 59 d. = 1
 > 60 d. = 0
 EN CURS-> 3

!DTECN DEPT. TECNOLOGIA
 Total : 31 (2% de 1518) 31 (2% de 1529)
 SI -> 21 (25.81 d.)
 de 0 a 5 d. = 0 de 5 a 15 d. = 6
 de 15 a 29 d. = 11 de 30 a 59 d. = 3
 > 60 d. = 1
 NO -> 4 (11.50 d.)
 de 0 a 5 d. = 1 de 5 a 15 d. = 2
 de 15 a 29 d. = 1 de 30 a 59 d. = 0
 > 60 d. = 0
 EN CURS-> 6

!DTRAD DEPT. TRADUCCIO I COMUNICACIO
 Total : 26 (1% de 1518) 26 (1% de 1529)
 SI -> 17 (21.12 d.)
 de 0 a 5 d. = 0 de 5 a 15 d. = 7
 de 15 a 29 d. = 7 de 30 a 59 d. = 2
 > 60 d. = 1
 NO -> 3 (76.00 d.)
 de 0 a 5 d. = 0 de 5 a 15 d. = 1
 de 15 a 29 d. = 0 de 30 a 59 d. = 0
 > 60 d. = 2
 EN CURS-> 4
 CANCEL -> 2

!INVI5 CENTRE DE DOCUMENTACIO/BIBLIOTECA
 Total : 3 (0% de 1518) 3 (0% de 1529)
 SI -> 3 (0.00 d.)
 de 0 a 5 d. = 3 de 5 a 15 d. = 0
 de 15 a 29 d. = 0 de 30 a 59 d. = 0
 > 60 d. = 0

14/08/98 13:

ESTADÍSTIQUES DELS DOCUMENTS SERVITS PEL CENTRE
ESTADÍSTIQUES DES DE :01/09/97 FINS :31/07/98
SOL: -- SERV:

TOTAL	:	326	
OBTINGUTS	:	262	(80%)
NO OBTINGUTS	:	31	(9%)
EN TRAMIT.	:	25	(7%)
CANCEL	:	8	
TRASPASATS/TRASPASADOS	:	0	
MITJÀ DE DEMANDA :			
PER FAX	:	20	(6%)
PER CORREU	:	137	(42%)
PER TELÈFON	:	9	(2%)
ELECTRÒNICAMENT	:	140	(42%)
PERSONALMENT	:	20	(6%)
PER MISSATGER	:	0	(0%)

14/08/98 13:42:10

14/08/98 13:43:39

ESTADÍSTIQUES DELS DOCUMENTS SERVITS PEL CENTRE

ESTADÍSTIQUES DES DE

:01/09/97 FINS :31/07/98

SOL: -- SERV:

#BPCS BIBLIOTECA PUBLICA DE CASTELLON

Total : 7 (3% de 191) 7 (2% de 326)
SI -> 7 (5.00 d.)
de 0 a 5 d. = 5 de 5 a 15 d. = 0
de 15 a 29 d. = 2 de 30 a 59 d. = 0
> 60 d. = 0

#CORVA CORTS VALENCIANES

Total : 1 (0% de 191) 1 (0% de 326)
SI -> 1 (5.00 d.)
de 0 a 5 d. = 0 de 5 a 15 d. = 1
de 15 a 29 d. = 0 de 30 a 59 d. = 0
> 60 d. = 0

#UA UNIVERSIDAD DE ALICANTE

Total : 3 (1% de 191) 3 (0% de 326)
SI -> 2 (1.00 d.)
de 0 a 5 d. = 2 de 5 a 15 d. = 0
de 15 a 29 d. = 0 de 30 a 59 d. = 0
> 60 d. = 0
NO -> 1 (0.00 d.)
de 0 a 5 d. = 1 de 5 a 15 d. = 0
de 15 a 29 d. = 0 de 30 a 59 d. = 0
> 60 d. = 0

#UPV UNIVERSIDAD POLITECNICA DE VALENCIA

Total : 1 (0% de 191) 1 (0% de 326)
SI -> 1 (1.00 d.)
de 0 a 5 d. = 1 de 5 a 15 d. = 0
de 15 a 29 d. = 0 de 30 a 59 d. = 0
> 60 d. = 0

#UPVH UNIVERSIDAD POLITECNICA DE VALENCIA

Total : 1 (0% de 191) 1 (0% de 326)
SI -> 1 (0.00 d.)
de 0 a 5 d. = 1 de 5 a 15 d. = 0
de 15 a 29 d. = 0 de 30 a 59 d. = 0
> 60 d. = 0

#UVUID UNIVERSITAT DE VALENCIA

Total : 9 (4% de 191) 9 (2% de 326)
SI -> 6 (3.67 d.)
de 0 a 5 d. = 5 de 5 a 15 d. = 1
de 15 a 29 d. = 0 de 30 a 59 d. = 0
> 60 d. = 0

EN CURS-> 2

CANCEL -> 1

%BC BIBLIOTECA DE CATALUNYA

Total : 3 (1% de 191) 3 (0% de 326)
SI -> 2 (1.00 d.)
de 0 a 5 d. = 2 de 5 a 15 d. = 0
de 15 a 29 d. = 0 de 30 a 59 d. = 0
> 60 d. = 0

EN CURS-> 1

%BMFEG BIBLIOTECA MUNICIPAL SANT FELIU GUIXOLS

Total : 2 (1% de 191) 2 (0% de 326)
SI -> 2 (1.00 d.)
de 0 a 5 d. = 2 de 5 a 15 d. = 0
de 15 a 29 d. = 0 de 30 a 59 d. = 0
> 60 d. = 0

%CINDO CINDOC

Total : 24 (12% de 191) 24 (7% de 326)
SI -> 18 (1.89 d.)
de 0 a 5 d. = 18 de 5 a 15 d. = 0
de 15 a 29 d. = 0 de 30 a 59 d. = 0
> 60 d. = 0
NO -> 6 (5.50 d.)
de 0 a 5 d. = 2 de 5 a 15 d. = 4
de 15 a 29 d. = 0 de 30 a 59 d. = 0
> 60 d. = 0

%EUESZ ESCUELA UNIVERSITARIA DE ESTUDIOS SOCIAL

Total : 1 (0% de 191) 1 (0% de 326)
SI -> 1 (14.00 d.)
de 0 a 5 d. = 0 de 5 a 15 d. = 1
de 15 a 29 d. = 0 de 30 a 59 d. = 0
> 60 d. = 0

%HVH HOSPITAL MATERNO-INFANTIL VALL D'HEBRON

Total : 1 (0% de 191) 1 (0% de 326)
SI -> 1 (0.00 d.)
de 0 a 5 d. = 1 de 5 a 15 d. = 0
de 15 a 29 d. = 0 de 30 a 59 d. = 0
> 60 d. = 0

%PARCA PARLAMENT DE CATALUNYA

Total : 1 (0% de 191) 1 (0% de 326)
SI -> 1 (2.00 d.)
de 0 a 5 d. = 1 de 5 a 15 d. = 0
de 15 a 29 d. = 0 de 30 a 59 d. = 0
> 60 d. = 0

%UAB UNIVERSITAT AUTONOMA DE BARCELONA

Total : 1 (0% de 191) 1 (0% de 326)
SI -> 1 (4.00 d.)
de 0 a 5 d. = 1 de 5 a 15 d. = 0
de 15 a 29 d. = 0 de 30 a 59 d. = 0
> 60 d. = 0

%UAH UNIVERSIDAD DE ALCALA DE HENARES

Total : 2 (1% de 191) 2 (0% de 326)
SI -> 1 (4.00 d.)
de 0 a 5 d. = 1 de 5 a 15 d. = 0
de 15 a 29 d. = 0 de 30 a 59 d. = 0
> 60 d. = 0

EN CURS-> 1

%UB BIBLIOTECA UNIVERSITAT DE BARCELONA

Total : 4 (2% de 191) 4 (1% de 326)
SI -> 3 (1.67 d.)
de 0 a 5 d. = 3 de 5 a 15 d. = 0
de 15 a 29 d. = 0 de 30 a 59 d. = 0
> 60 d. = 0

EN CURS-> 1

%UBCEM BIBLIOTECA UNIVERSITAT DE BARCELONA

Total : 2 (1% de 191) 2 (0% de 326)
SI -> 2 (3.00 d.)
de 0 a 5 d. = 1 de 5 a 15 d. = 1
de 15 a 29 d. = 0 de 30 a 59 d. = 0
> 60 d. = 0

%UBURG UNIVERSIDAD DE BURGOS

Total : 1 (0% de 191) 1 (0% de 326)
SI -> 1 (4.00 d.)
de 0 a 5 d. = 1 de 5 a 15 d. = 0
de 15 a 29 d. = 0 de 30 a 59 d. = 0
> 60 d. = 0

%UC UNIVERSIDAD DE CANTABRIA

Total : 2 (1% de 191) 2 (0% de 326)
SI -> 1 (2.00 d.)
de 0 a 5 d. = 1 de 5 a 15 d. = 0
de 15 a 29 d. = 0 de 30 a 59 d. = 0
> 60 d. = 0
NO -> 1 (35.00 d.)
de 0 a 5 d. = 0 de 5 a 15 d. = 0
de 15 a 29 d. = 0 de 30 a 59 d. = 1
> 60 d. = 0

%UCABC UNIVERSIDAD DE CADIZ

Total : 7 (3% de 191) 7 (2% de 326)
SI -> 6 (4.17 d.)
de 0 a 5 d. = 1 de 5 a 15 d. = 5
de 15 a 29 d. = 0 de 30 a 59 d. = 0
> 60 d. = 0
NO -> 1 (4.00 d.)
de 0 a 5 d. = 1 de 5 a 15 d. = 0
de 15 a 29 d. = 0 de 30 a 59 d. = 0
> 60 d. = 0

%UCFGH UNIVERSIDAD COMPLUTENSE DE MADRID

Total : 1 (0% de 191) 1 (0% de 326)
SI -> 1 (7.00 d.)
de 0 a 5 d. = 0 de 5 a 15 d. = 1
de 15 a 29 d. = 0 de 30 a 59 d. = 0
> 60 d. = 0

%UCFPS UNIVERSIDAD COMPLUTENSE DE MADRID

Total : 1 (0% de 191) 1 (0% de 326)
SI -> 1 (0.00 d.)
de 0 a 5 d. = 1 de 5 a 15 d. = 0
de 15 a 29 d. = 0 de 30 a 59 d. = 0
> 60 d. = 0

%UCIII UNIVERSIDAD CARLOS III DE MADRID

Total : 20 (10% de 191) 20 (6% de 326)
SI -> 14 (5.71 d.)
de 0 a 5 d. = 12 de 5 a 15 d. = 1
de 15 a 29 d. = 0 de 30 a 59 d. = 1
> 60 d. = 0
NO -> 6 (4.00 d.)
de 0 a 5 d. = 5 de 5 a 15 d. = 0
de 15 a 29 d. = 1 de 30 a 59 d. = 0
> 60 d. = 0

%UCMCR UNIV. CASTILLA-LA MANCHA (CIUDAD REAL)

Total : 1 (0% de 191) 1 (0% de 326)
SI -> 1 (4.00 d.)

de 0 a 5 d. = 1 de 5 a 15 d. = 0
de 15 a 29 d. = 0 de 30 a 59 d. = 0
> 60 d. = 0

%UCORD UNIVERSIDAD DE CORDOBA

Total : 1 (0% de 191) 1 (0% de 326)
SI -> 1 (6.00 d.)
 de 0 a 5 d. = 0 de 5 a 15 d. = 1
 de 15 a 29 d. = 0 de 30 a 59 d. = 0
 > 60 d. = 0

%UCORU UNIVERSIDADE DA CORUÑA

Total : 1 (0% de 191) 1 (0% de 326)
SI -> 1 (5.00 d.)
 de 0 a 5 d. = 0 de 5 a 15 d. = 1
 de 15 a 29 d. = 0 de 30 a 59 d. = 0
 > 60 d. = 0

%UD UNIVERSIDAD DEUSTO

Total : 1 (0% de 191) 1 (0% de 326)
SI -> 1 (4.00 d.)
 de 0 a 5 d. = 1 de 5 a 15 d. = 0
 de 15 a 29 d. = 0 de 30 a 59 d. = 0
 > 60 d. = 0

%UDG UNIVERSITAT DE GIRONA

Total : 1 (0% de 191) 1 (0% de 326)
SI -> 1 (0.00 d.)
 de 0 a 5 d. = 1 de 5 a 15 d. = 0
 de 15 a 29 d. = 0 de 30 a 59 d. = 0
 > 60 d. = 0

%UDGBV UNIVERSITAT DE GIRONA. UNITAT BARRI VELL

Total : 2 (1% de 191) 2 (0% de 326)
SI -> 1 (5.00 d.)
 de 0 a 5 d. = 0 de 5 a 15 d. = 1
 de 15 a 29 d. = 0 de 30 a 59 d. = 0
 > 60 d. = 0
NO -> 1 (5.00 d.)
 de 0 a 5 d. = 0 de 5 a 15 d. = 1
 de 15 a 29 d. = 0 de 30 a 59 d. = 0
 > 60 d. = 0

%UDGDR UNIVERSITAT DE GIRONA - DRET

Total : 2 (1% de 191) 2 (0% de 326)
SI -> 1 (4.00 d.)
 de 0 a 5 d. = 1 de 5 a 15 d. = 0
 de 15 a 29 d. = 0 de 30 a 59 d. = 0
 > 60 d. = 0
NO -> 1 (4.00 d.)
 de 0 a 5 d. = 1 de 5 a 15 d. = 0
 de 15 a 29 d. = 0 de 30 a 59 d. = 0
 > 60 d. = 0

%UDGPS UNIVERSITAT DE GIRONA.

Total : 1 (0% de 191) 1 (0% de 326)
SI -> 1 (4.00 d.)
 de 0 a 5 d. = 1 de 5 a 15 d. = 0
 de 15 a 29 d. = 0 de 30 a 59 d. = 0
 > 60 d. = 0

%UDL UNIVERSITAT DE LLEIDA

Total : 2 (1% de 191) 2 (0% de 326)
SI -> 2 (0.50 d.)

de 0 a 5 d. = 2	de 5 a 15 d. = 0
de 15 a 29 d. = 0	de 30 a 59 d. = 0
> 60 d. = 0	

%UHU BIBLIOTECA UNIVERSITARIA DE HUELVA
 Total : 2 (1% de 191) 2 (0% de 326)
 SI -> 2 (11.50 d.)
 de 0 a 5 d. = 0 de 5 a 15 d. = 2
 de 15 a 29 d. = 0 de 30 a 59 d. = 0
 > 60 d. = 0

%UIB UNIVERSITAT DE LES ILLES BALEARS
 Total : 4 (2% de 191) 4 (1% de 326)
 SI -> 4 (1.75 d.)
 de 0 a 5 d. = 4 de 5 a 15 d. = 0
 de 15 a 29 d. = 0 de 30 a 59 d. = 0
 > 60 d. = 0

%UJA BIBLIOTECA UNIVERSITARIA DE JAEN
 Total : 7 (3% de 191) 7 (2% de 326)
 SI -> 1 (2.00 d.)
 de 0 a 5 d. = 1 de 5 a 15 d. = 0
 de 15 a 29 d. = 0 de 30 a 59 d. = 0
 > 60 d. = 0
 NO -> 6 (5.00 d.)
 de 0 a 5 d. = 0 de 5 a 15 d. = 6
 de 15 a 29 d. = 0 de 30 a 59 d. = 0
 > 60 d. = 0

%ULE BIBLIOTECA UNIVERSITARIA DE LEON
 Total : 2 (1% de 191) 2 (0% de 326)
 SI -> 2 (1.00 d.)
 de 0 a 5 d. = 2 de 5 a 15 d. = 0
 de 15 a 29 d. = 0 de 30 a 59 d. = 0
 > 60 d. = 0

%ULLAG UNIVERSIDAD DE LA LAGUNA
 Total : 1 (0% de 191) 1 (0% de 326)
 SI -> 1 (4.00 d.)
 de 0 a 5 d. = 1 de 5 a 15 d. = 0
 de 15 a 29 d. = 0 de 30 a 59 d. = 0
 > 60 d. = 0

%UMFC UNIVERSIDAD DE MALAGA
 Total : 1 (0% de 191) 1 (0% de 326)
 SI -> 1 (3.00 d.)
 de 0 a 5 d. = 1 de 5 a 15 d. = 0
 de 15 a 29 d. = 0 de 30 a 59 d. = 0
 > 60 d. = 0

%UMU UNIVERSIDAD DE MURCIA
 Total : 2 (1% de 191) 2 (0% de 326)
 SI -> 2 (0.00 d.)
 de 0 a 5 d. = 2 de 5 a 15 d. = 0
 de 15 a 29 d. = 0 de 30 a 59 d. = 0
 > 60 d. = 0

%UPC UNIVERSITAT POLITECNICA DE CATALUNYA
 Total : 4 (2% de 191) 4 (1% de 326)
 SI -> 1 (0.00 d.)
 de 0 a 5 d. = 1 de 5 a 15 d. = 0
 de 15 a 29 d. = 0 de 30 a 59 d. = 0
 > 60 d. = 0
 NO -> 1 (8.00 d.)

de 0 a 5 d. = 0 de 5 a 15 d. = 1
de 15 a 29 d. = 0 de 30 a 59 d. = 0
> 60 d. = 0

EN CURS-> 1
CANCEL -> 1

%UPF UNIVERSITAT POMPEU FABRA
Total : 7 (3% de 191) 7 (2% de 326)
SI -> 7 (2.86 d.)
 de 0 a 5 d. = 6 de 5 a 15 d. = 1
 de 15 a 29 d. = 0 de 30 a 59 d. = 0
 > 60 d. = 0

%UPN UNIVERSIDAD PUBLICA DE NAVARRA
Total : 12 (6% de 191) 12 (3% de 326)
SI -> 11 (15.91 d.)
 de 0 a 5 d. = 5 de 5 a 15 d. = 2
 de 15 a 29 d. = 1 de 30 a 59 d. = 3
 > 60 d. = 0
NO -> 1 (0.00 d.)
 de 0 a 5 d. = 1 de 5 a 15 d. = 0
 de 15 a 29 d. = 0 de 30 a 59 d. = 0
 > 60 d. = 0

%UPVAS UNIVERSIDAD DEL PAIS VASCO-F. DERECHO
Total : 14 (7% de 191) 14 (4% de 326)
SI -> 12 (1.33 d.)
 de 0 a 5 d. = 12 de 5 a 15 d. = 0
 de 15 a 29 d. = 0 de 30 a 59 d. = 0
 > 60 d. = 0
NO -> 1 (1.00 d.)
 de 0 a 5 d. = 1 de 5 a 15 d. = 0
 de 15 a 29 d. = 0 de 30 a 59 d. = 0
 > 60 d. = 0
EN CURS-> 1

%UPVBC UNIVERSIDAD PAIS VASCO-BIBLIOTECA CENTRA
Total : 6 (3% de 191) 6 (1% de 326)
SI -> 6 (3.83 d.)
 de 0 a 5 d. = 4 de 5 a 15 d. = 2
 de 15 a 29 d. = 0 de 30 a 59 d. = 0
 > 60 d. = 0

%URV UNIVERSITAT ROVIRA I VIRGILI
Total : 15 (7% de 191) 15 (4% de 326)
SI -> 11 (4.73 d.)
 de 0 a 5 d. = 9 de 5 a 15 d. = 1
 de 15 a 29 d. = 0 de 30 a 59 d. = 1
 > 60 d. = 0
NO -> 3 (5.00 d.)
 de 0 a 5 d. = 0 de 5 a 15 d. = 3
 de 15 a 29 d. = 0 de 30 a 59 d. = 0
 > 60 d. = 0
CANCEL -> 1

%US UNIVERSIDAD DE SALAMANCA
Total : 1 (0% de 191) 1 (0% de 326)
SI -> 1 (2.00 d.)
 de 0 a 5 d. = 1 de 5 a 15 d. = 0
 de 15 a 29 d. = 0 de 30 a 59 d. = 0
 > 60 d. = 0

%USC UNIVERSIDAD DE SANTIAGO DE COMPOSTELA
Total : 1 (0% de 191) 1 (0% de 326)

SI -> 1 (3.00 d.)
de 0 a 5 d. = 1 de 5 a 15 d. = 0
de 15 a 29 d. = 0 de 30 a 59 d. = 0
> 60 d. = 0

%USEII UNIVERSIDAD DE SEVILLA

Total : 3 (1% de 191) 3 (0% de 326)

SI -> 2 (1.00 d.)
de 0 a 5 d. = 2 de 5 a 15 d. = 0
de 15 a 29 d. = 0 de 30 a 59 d. = 0
> 60 d. = 0

NO -> 1 (1.00 d.)
de 0 a 5 d. = 1 de 5 a 15 d. = 0
de 15 a 29 d. = 0 de 30 a 59 d. = 0
> 60 d. = 0

-BLDSC BRITISH LIBRARY

Total : 1 (0% de 191) 1 (0% de 326)

SI -> 1 (1.00 d.)
de 0 a 5 d. = 1 de 5 a 15 d. = 0
de 15 a 29 d. = 0 de 30 a 59 d. = 0
> 60 d. = 0

-UMINH UNIVERSIDADE DO MINHO

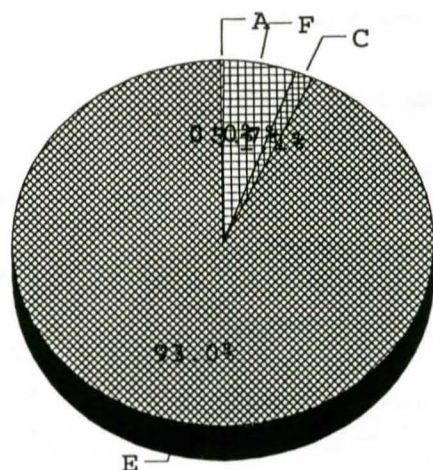
Total : 1 (0% de 191) 1 (0% de 326)

SI -> 1 (0.00 d.)
de 0 a 5 d. = 1 de 5 a 15 d. = 0
de 15 a 29 d. = 0 de 30 a 59 d. = 0
> 60 d. = 0

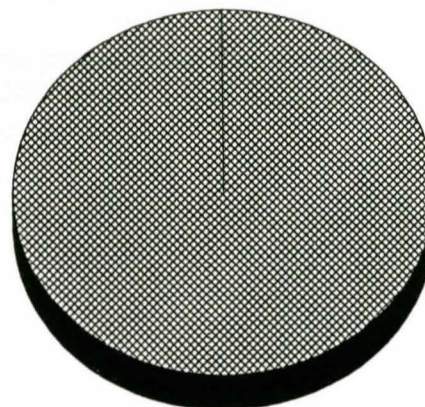
01/09/97-31/07/98

SOD. MITJA DE TRANSMISIO DE PETICIONS.

a subministradors externs



a les biblioteques propies



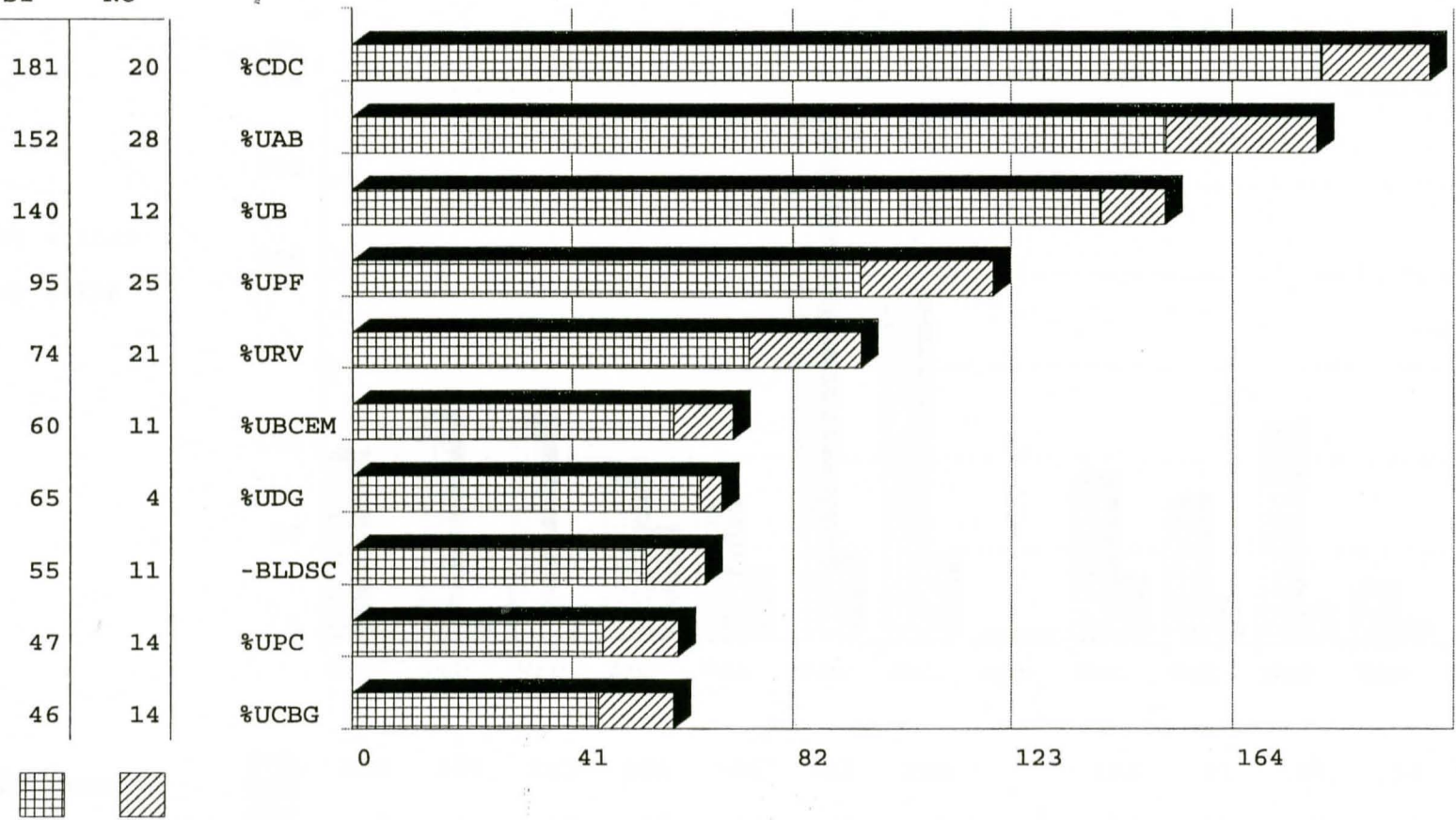
(C) orreu ordinari	18	0
(F) ax.....	91	0
correu (E)lectronic ..	1469	196
(T)elefon	0	0
(A)ltres.....	1	0

01/09/97-31/07/98

SOD. PRINCIPALS SUBMINISTRADORS EXTERNOS.

Servits

SI NO

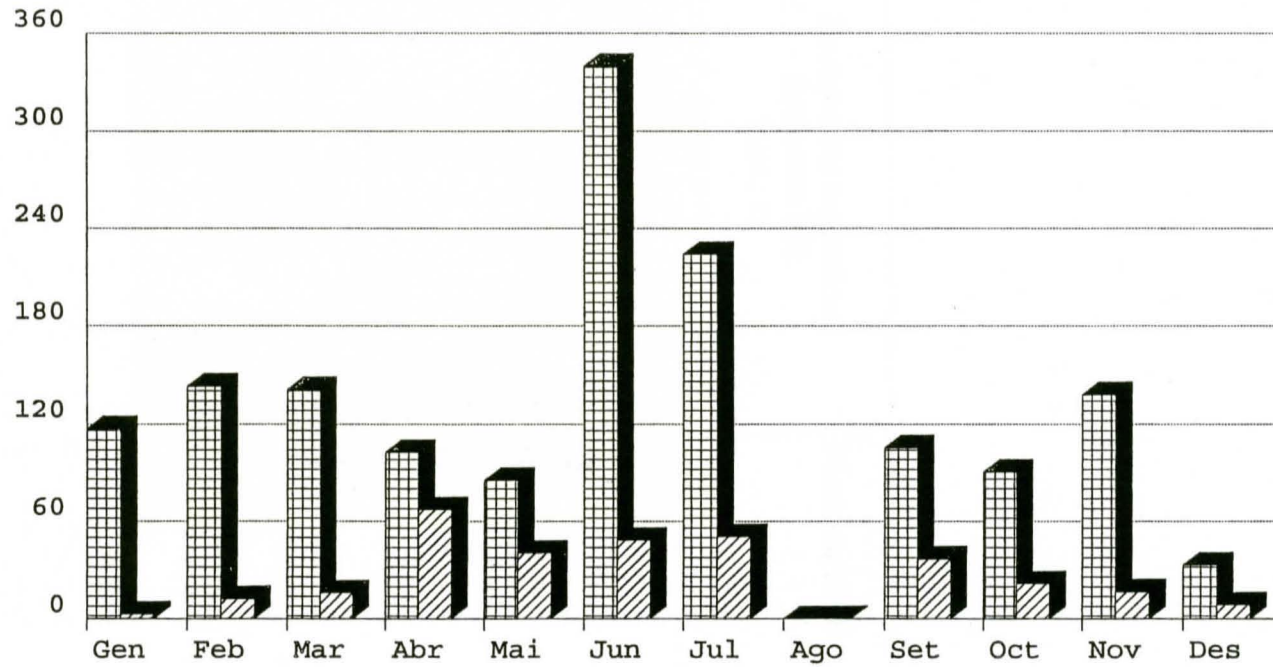


01/09/97-31/07/98

SOD. EVOLUCIO DEL NUMERO DE PETICIONS.

Obt = 1529

Sub = 326



Obtinguts



118 144 142 103 86 341 225 106 91 139 34

Subminist.



3 13 16 68 41 49 51 37 22 17 9