

# TEMA 2. IDENTITAT DIGITAL DOCENT I ENTORNS PERSONALS D'APRENTATGE (PLES): DELS CONCEPTES AL PERFIL

Anna Sánchez-Caballé i Sara Buils  
Desembre 2022



**Eines digitalis i quotidianitat**

De proporcionalidad

$y = mx$

Afines

$y = mx + n$

Constantes

$y = n$

punto 00 se llaman funciones de proporcionalidad. Y es lineal porque es una recta, es una línea.

1:03 / 16:59 • Esquema introductorio >

**FUNCIONES LINEALES** de Proporcionalidad, Afines y Constantes

**Susi Profe** ✓  
1,18 M de subscribers

Uneix-me

Subscriu-me

26 k

Comparteix

Baixa

⋮



Cercar qualsevol cosa



## Catàleg de la Biblioteca

Nou cercador de recursos de la Biblioteca de la Universitat Jaume I. Llibres, llibres electrònics, revistes, articles, bibliografia recomanada, fonoteca, repositori UJI i molt més en una sola cerca.

Identifica't amb el teu compte UJI per a:

- Veure els teus préstecs
- Fer renovacions de préstecs i reserves
- Guardar cerques i crear llistes de favorits
- Accedir al text complet dels recursos electrònics subscrits per l'UJI
- Exportar referències a diferents gestors bibliogràfics

## Actualitat Biblioteca UJI

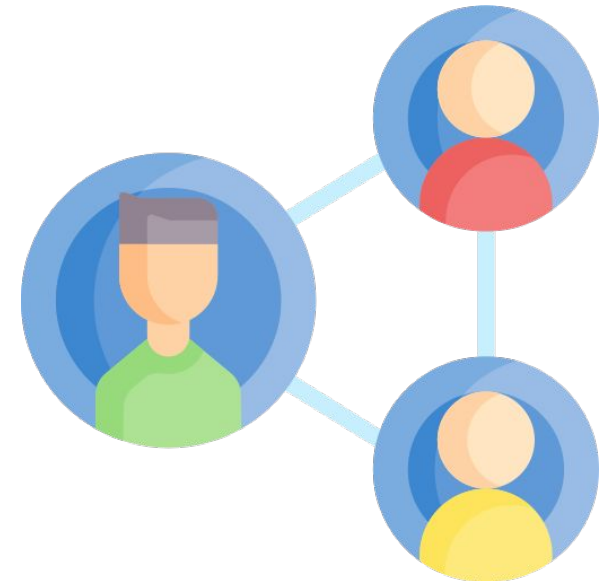
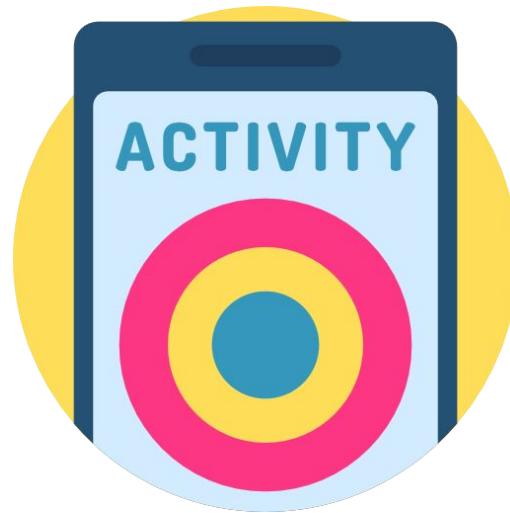
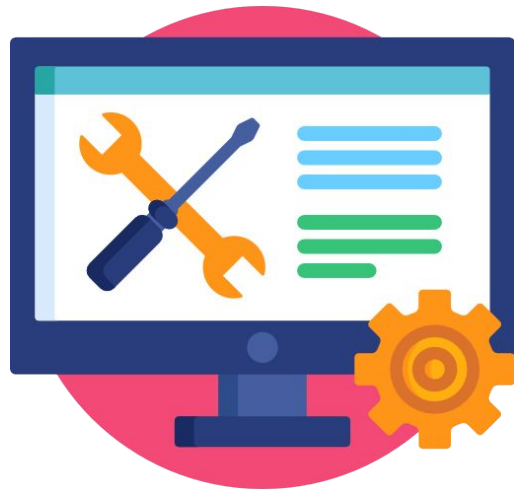
### ► Horari

- De dilluns a divendres: de 08:00 a 22:00 h
- Dissabtes: de 09:00 a 14:00 h

L'horari i les condicions d'accés poden modificar-se durant el curs acadèmic



# Entorn Personal d'Aprenentatge o Personal Learning Environment



Anna Sánchez-Caballé i Sara Buils  
acaballe@uji.es i sbuils@uji.es