



PATENTE N.º 162.557

FÁBRICA DE AZULEJOS

Hijos de Cipriano Castelló Alfonso, S/L

Carretera de Ribesalbes, 56

Teléfono n.º 6

Cables VICICASAL

ONDA

(CASTELLÓN - ESPAÑA)



CATÁLOGO AZULEJOS DECORADOS

CATALOGUE DE CARREAUX DÉCORÉS

CATALOGUE OF DECORATED TILES

AÑO 1965.

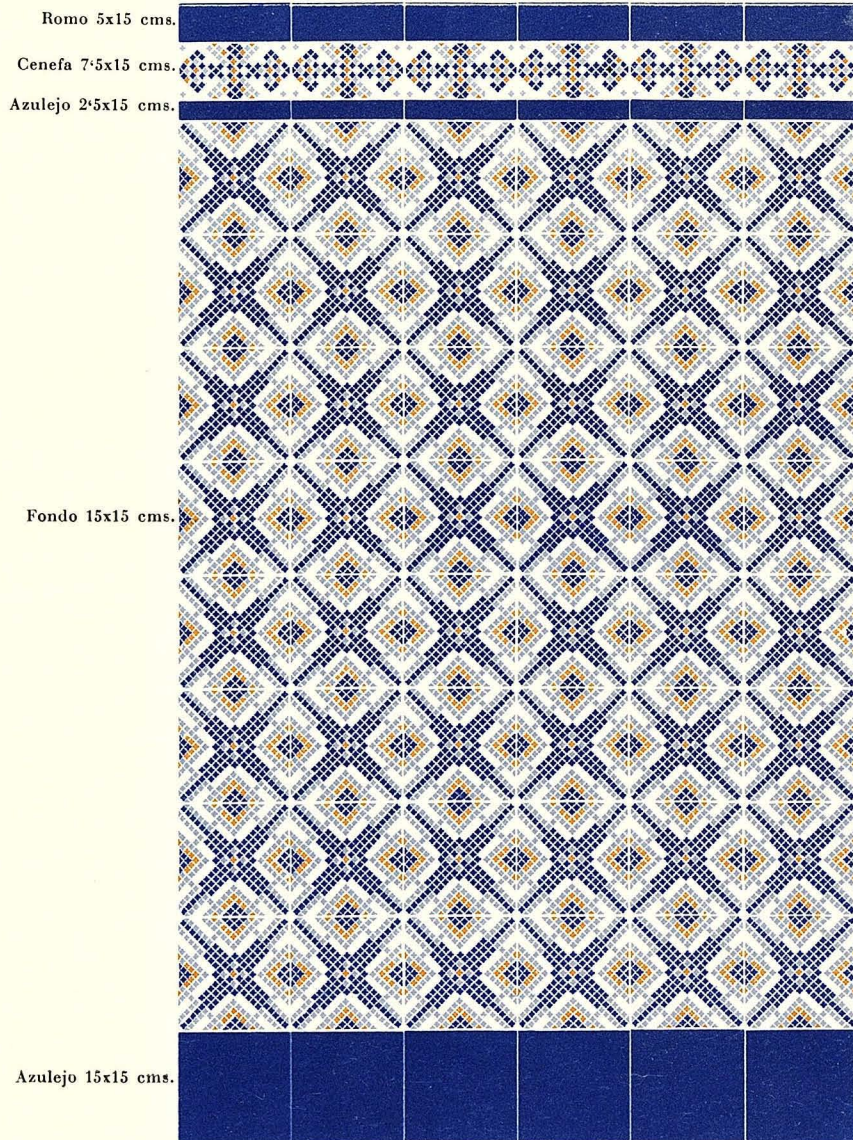


Patente núm. 162.557

FÁBRICA DE AZULEJOS
HIJOS DE CIPRIANO CASTELLÓ ALFONSO, S. L.

CARRETERA DE RIBESALBES, 56

ONDA (ESPAÑA)



N.º 162

UNIVERSITAT JAUME I
Biblioteca



10111004378185



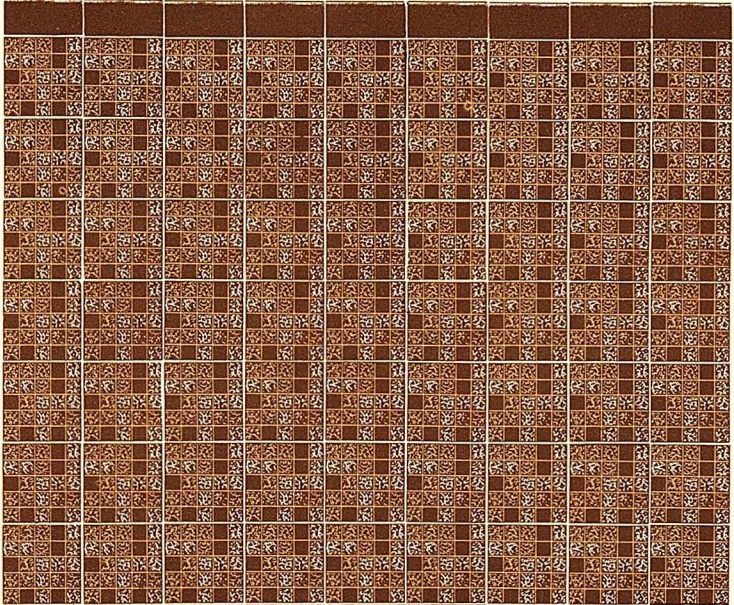
Patente núm. 162.557

FÁBRICA DE AZULEJOS
HIJOS DE CIPRIANO CASTELLÓ ALFONSO, S. L.

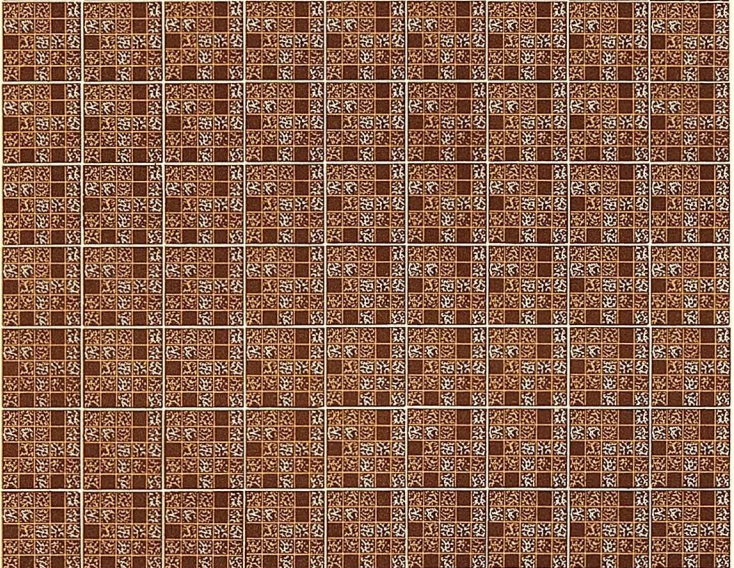
CARRETERA DE RIBESALBES, 56

ONDA (ESPAÑA)

Romo 50x108 mm.



Fondo 108x108 mm.



Azulejo 108x108 mm.



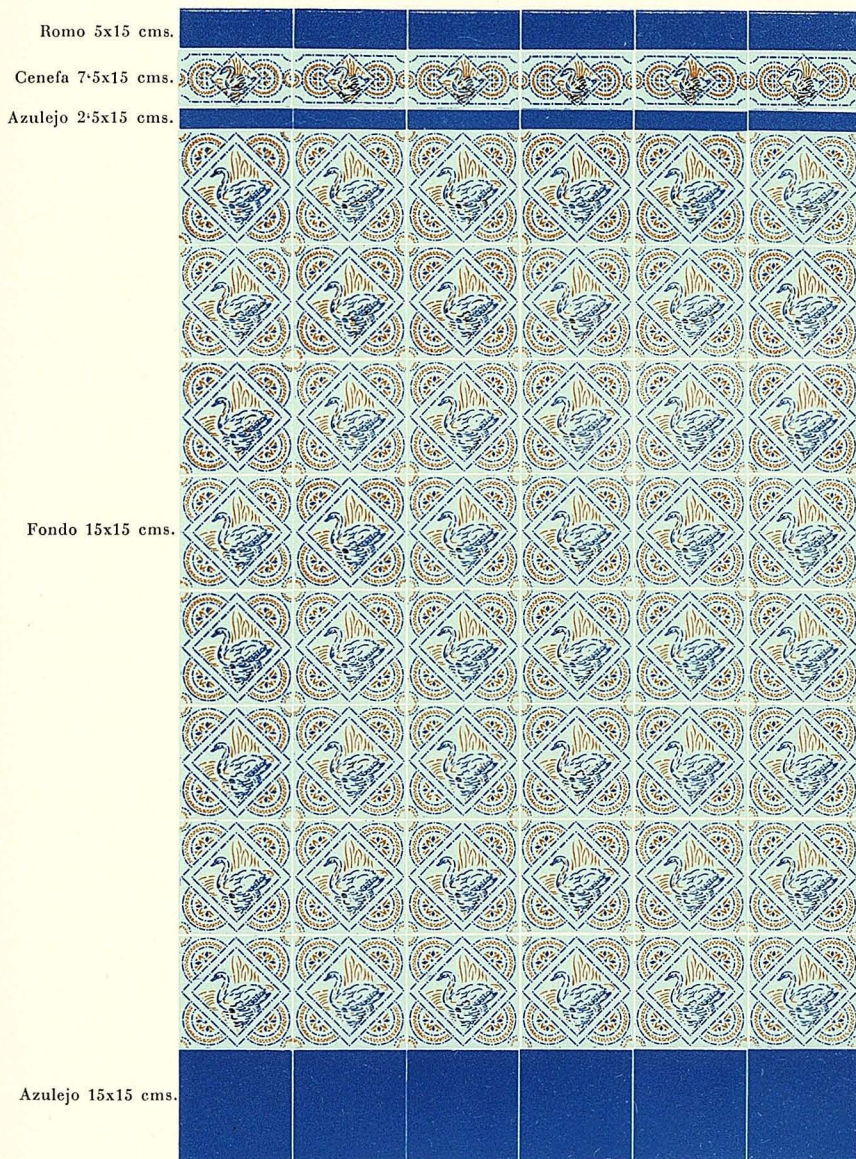


Patente núm. 162.557

FÁBRICA DE AZULEJOS
HIJOS DE CIPRIANO CASTELLÓ ALFONSO, S. L.

CARRETERA DE RIBESALBES, 56

ONDA (ESPAÑA)



N.º 105



Patente núm. 162.557

FÁBRICA DE AZULEJOS
HIJOS DE CIPRIANO CASTELLÓ ALFONSO, S. L.

CARRETERA DE RIBESALBES, 56

ONDA (ESPAÑA)

Romo 5x15 cms.

Cenefa 7·5x15 cms.

Azulejo 2·5x15 cms.

Fondo 15x15 cms.

Azulejo 15x15 cms.



N.º 103



Patente núm. 162.557

FÁBRICA DE AZULEJOS
HIJOS DE CIPRIANO CASTELLÓ ALFONSO, S. L.

CARRETERA DE RIBESALBES, 56

ONDA (ESPAÑA)

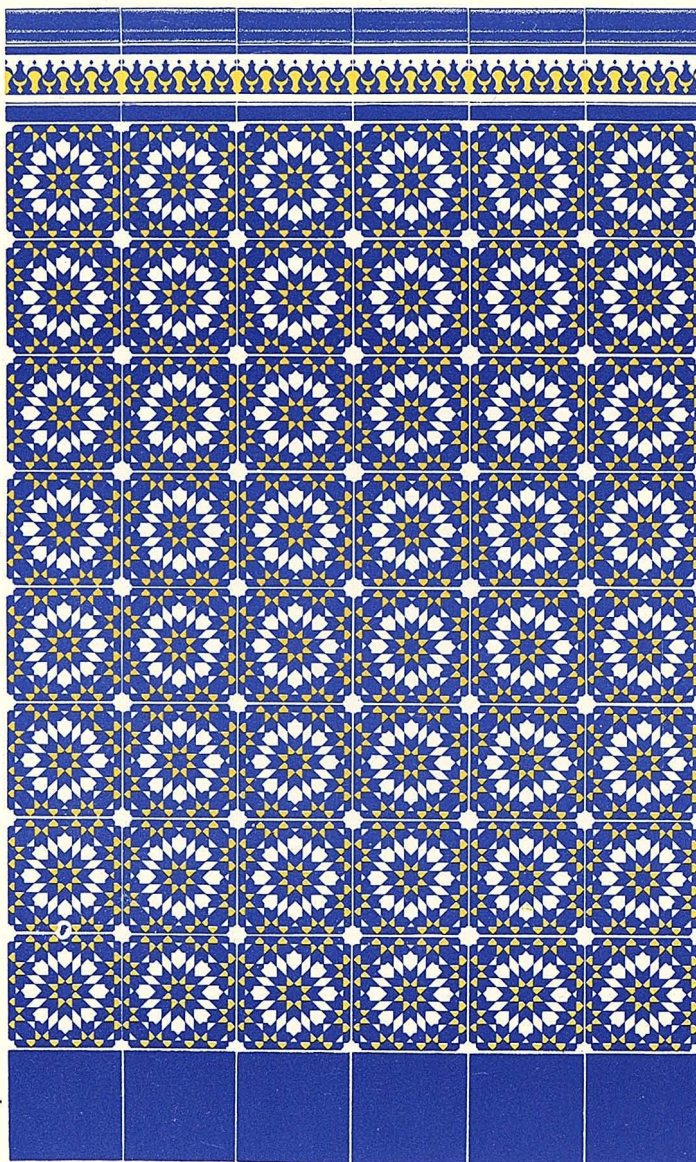
Moldura 5x15 cms.

Cenefa 7'5x15 cms.

Azulejo 2'5x15 cms.

Fondo 15x15 cms.

Azulejo 15x15 cms.



N.º 440



Patente núm. 162.557

FÁBRICA DE AZULEJOS
HIJOS DE CIPRIANO CASTELLÓ ALFONSO, S. L.

CARRETERA DE RIBESALBES, 56

ONDA (ESPAÑA)

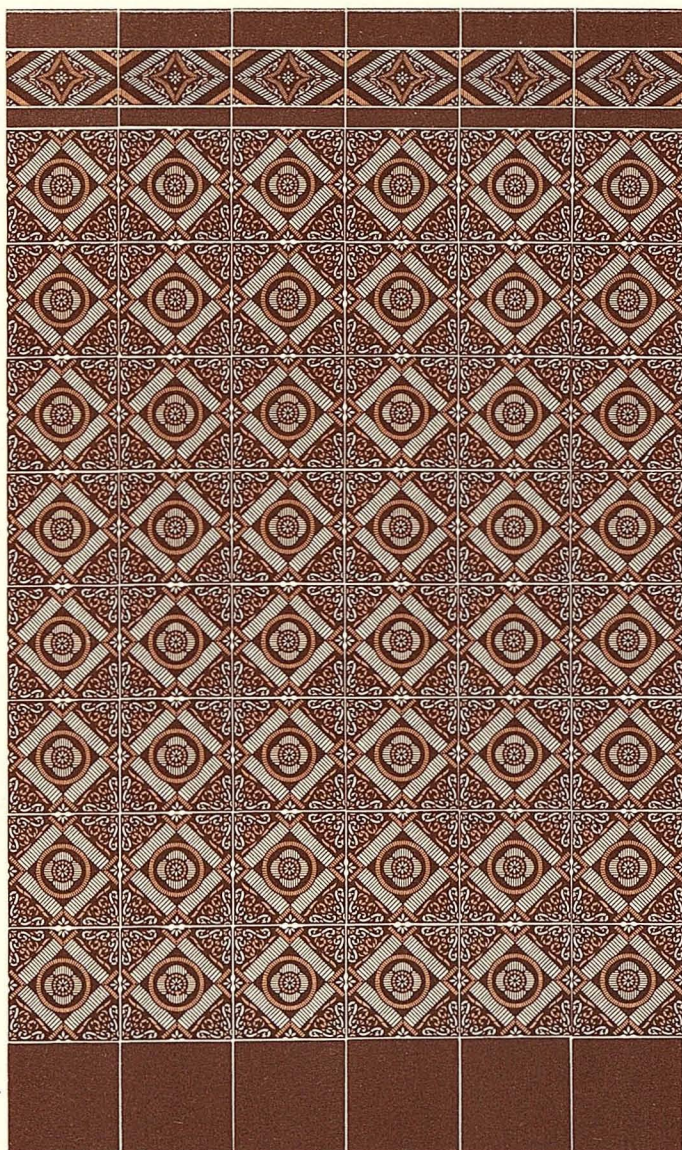
Romo 5x15 cms.

Cenefa 7·5x15 cms.

Azulejo 2·5x15 cms.

Fondo 15x15 cms.

Azulejo 15x15 cms.



N.º 107



Patente núm. 162.557

FÁBRICA DE AZULEJOS
HIJOS DE CIPRIANO CASTELLÓ ALFONSO, S. L.

CARRETERA DE RIBESALBES, 56

ONDA (ESPAÑA)

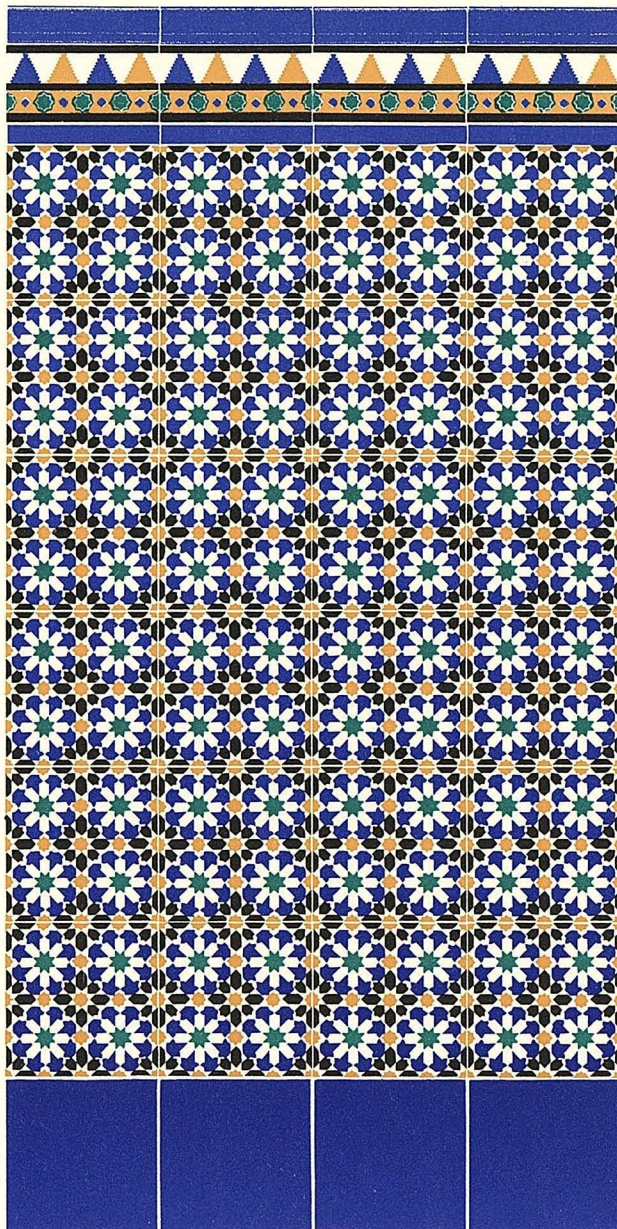
Moldura 5x20 cms.

Cenefa 10x20 cms.

Azulejo 2,5x20 cms.

Fondo 20x20 cms.

Azulejo 20x20 cms.



N.º 14

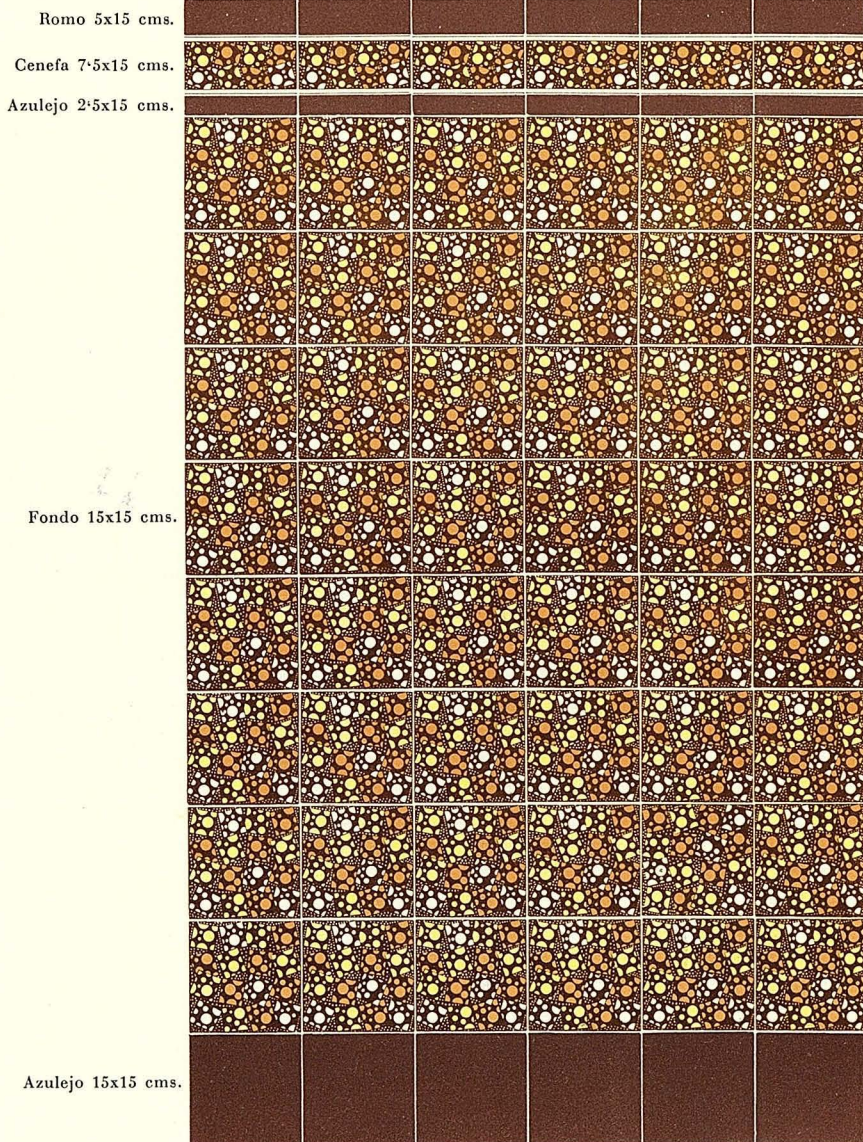


Patente núm. 162.557

FÁBRICA DE AZULEJOS
HIJOS DE CIPRIANO CASTELLÓ ALFONSO, S. L.

CARRETERA DE RIBESALBES, 56

ONDA (ESPAÑA)



N.º 301



Patente núm. 162.557

FÁBRICA DE AZULEJOS
HIJOS DE CIPRIANO CASTELLÓ ALFONSO, S. L.

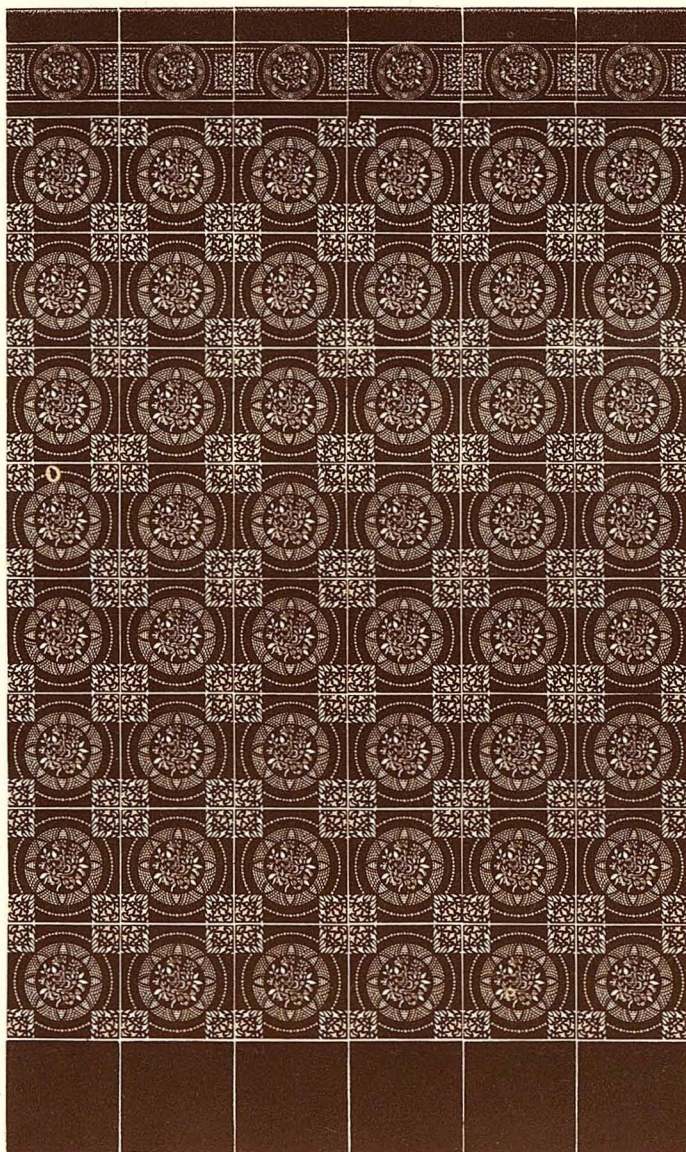
CARRETERA DE RIBESALBES, 56

ONDA (ESPAÑA)

Romo 5x15 cms.
Cenefa 7·5x15 cms.
Azulejo 2·5x15 cms.

Fondo 15x15 cms.

Azulejo 15x15 cms.



N.º 101



Patente núm. 162.557

FÁBRICA DE AZULEJOS
HIJOS DE CIPRIANO CASTELLÓ ALFONSO, S. L.

CARRETERA DE RIBESALBES, 56

ONDA (ESPAÑA)

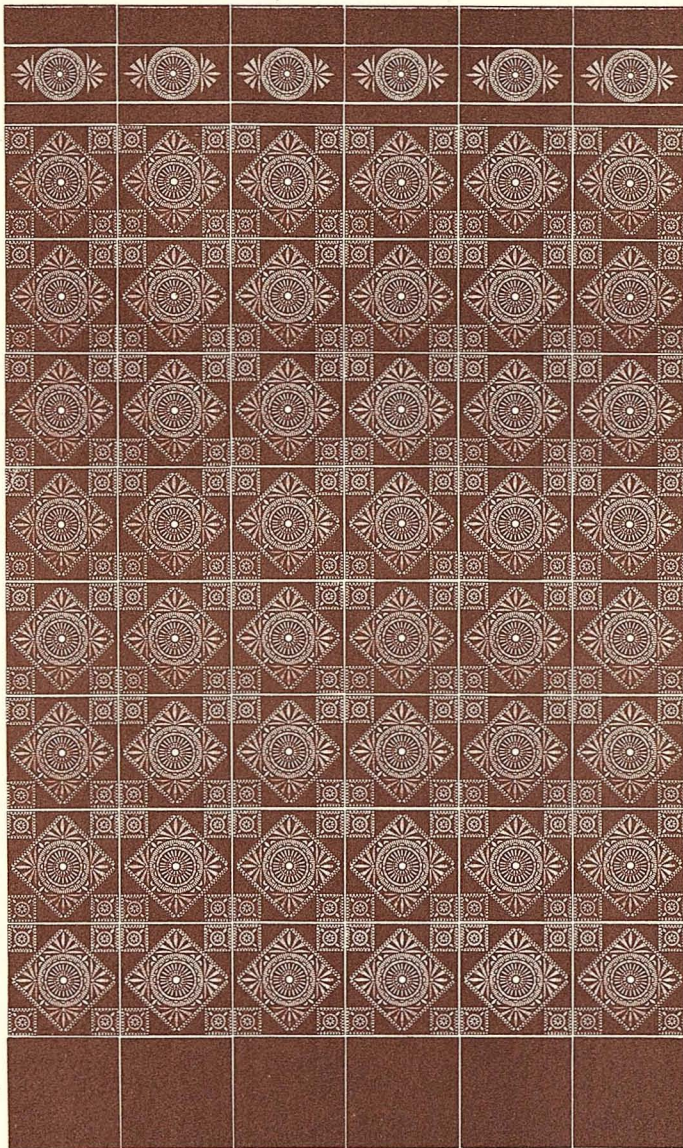
Romo 5x15 cms.

Cenefa 7·5x15 cms.

Azulejo 2·5x15 cms.

Fondo 15x15 cms.

Azulejo 15x15 cms.





Patente núm. 162.557

FÁBRICA DE AZULEJOS
HIJOS DE CIPRIANO CASTELLÓ ALFONSO, S. L.

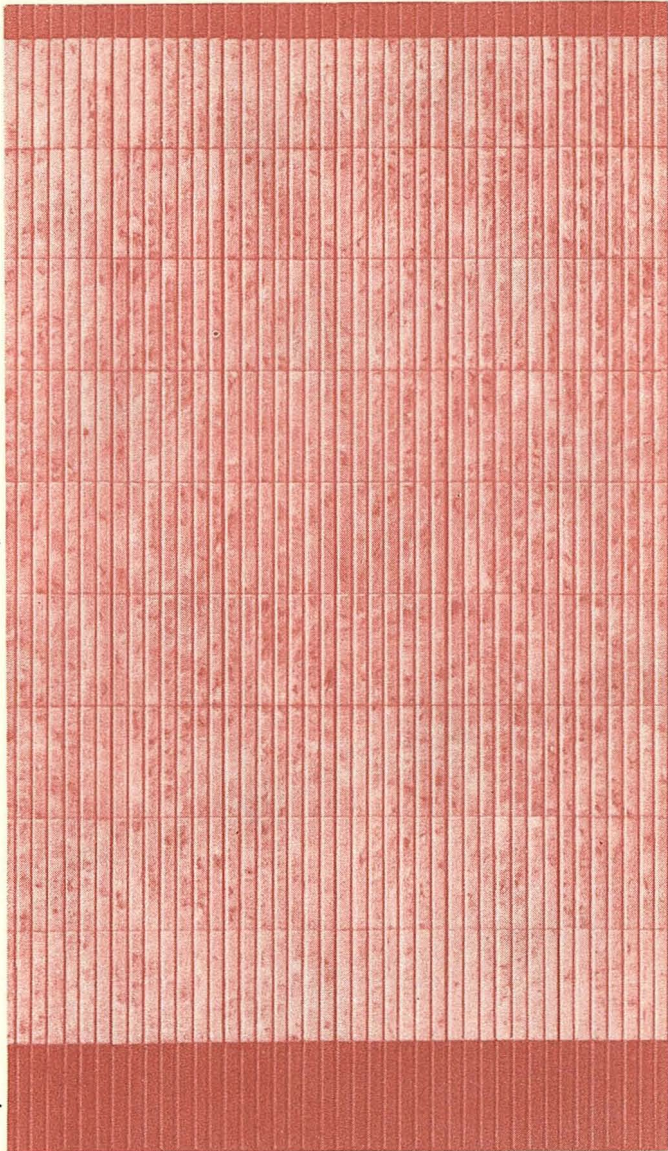
CARRETERA DE RIBESALBES, 56

ONDA (ESPAÑA)

Romo 5x15 cms.

Fondo 15x15 cms.

Azulejo 15x15 cms.



UNDULATILE N.º 15



Patente núm. 162.557

FÁBRICA DE AZULEJOS
HIJOS DE CIPRIANO CASTELLÓ ALFONSO, S. L.

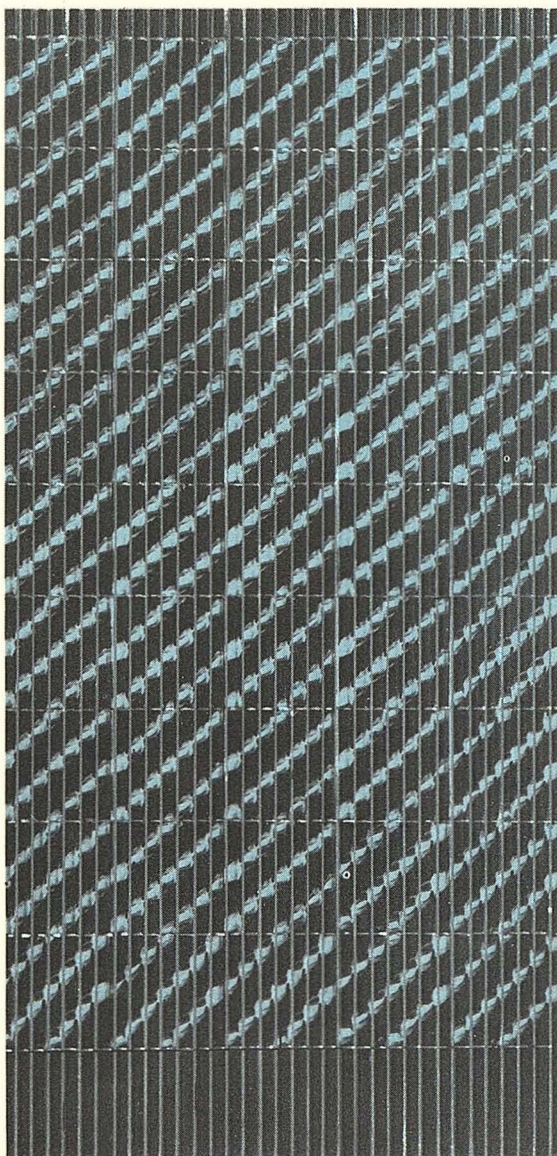
CARRETERA DE RIBESALBES, 56

ONDA (ESPAÑA)

Romo 5x15 cms.

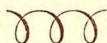
Fondo 15x15 cms.

Azulejo 15x15 cms.

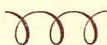


UNDULATILE N.º 43

Todos los dibujos que figuran en este catálogo, pueden ser fabricados en las medidas 20x20 cm., 15x15 cm. y 108x108 mm., indistintamente.



Tous les dessins de ce catalogue peuvent être fabriqués dans les mesures de 20x20 cm., 15x15 cm. et 108x108 mm., indistinctement.



All the designs of this catalogue can be made in the sizes of 20x20 cm., 15x15 cm. and 108x108 mm., indistinctly.

SA

ADP
P. 15