

Hallazgos numismáticos en Albocácer, Cabanes y Borriol

PERE PAU RIPOLLES ALEGRE

ALBOCACER (lám. I, fig. 1)

Cuadrante ibérico hallado en los alrededores del poblado de «El Castellar», en el término de Albocácer. Pese a su mal estado de conservación, todas las características indican que se trata de una moneda perteneciente a la ceca de Sagunto.

A. Venera o concha ocupando todo el flan.

R. Delfín mirando a la derecha. El estado de conservación no permite la lectura de ninguna leyenda.

Peso: 3'050 g.

Diámetro: 15 mm.

Espesor flan: 2'3 mm.

Cuño: ↑ ↓

CABANES (lám. I, fig. 2)

Mediano bronce encontrado junto al Arco Romano, a 25 m., en dirección Oeste. Su estado de conservación es excelente. La moneda pertenece a Calígula, siendo su fecha el año 40 d. C., correspondiente a la «IIII Tribvnicia Potestas».

A. C CAESAR DIVI AVG PRON AVG PMTRP IIII PP. — Cabeza desnuda, a la izquierda. Gráfica en la mitad izquierda del flan. Se aprecia una contramarca frente al cuello.

R. VESTA SC. — Vesta velada, sentada a la izquierda con patera y asta.

Peso: 11'05 g.

Diámetro: 27 mm.

Espesor flan: 3'2 mm.

Gráfica: 24 mm.

Cuño: ↑ ↙

Las monedas de las figuras 1 y 2 son propiedad de D. Jesús López, de Castellón, quien gentilmente las ha cedido para su estudio.

BORRIOL (lám. I, fig. 3)

Victoriato hallado en el poblado ibérico-romano de «Les Forques». Su estado de conservación, en el reverso, es mediocre, dando muestras de una gran circulación. La moneda estuvo en vigor desde fines del siglo III y todo lo largo del II a. C.

A. Cabeza de Júpiter laureada, a la derecha. Gráfica en la mitad superior del flan.

R. Victoria alada, semidesnuda, coronando un trofeo. No se aprecia ninguna leyenda en el exergo. Gráfica en la mitad superior del flan.

Peso: 2'82 g.

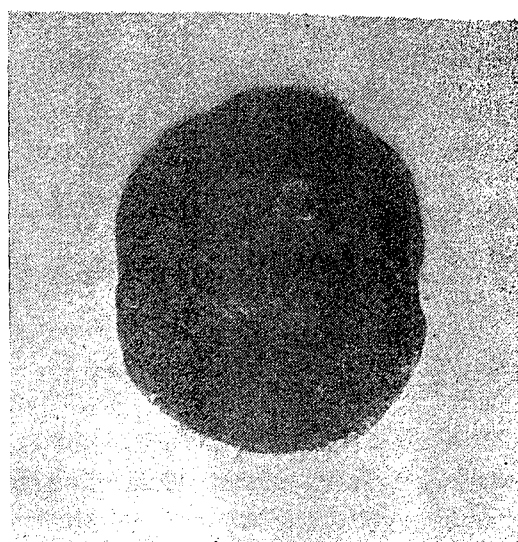
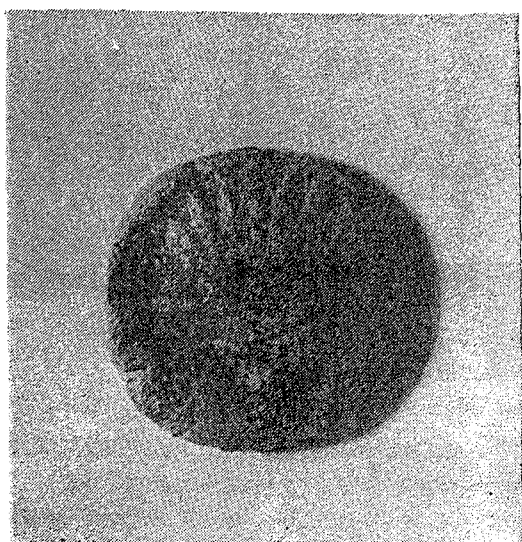
Diámetro: 17'4 mm.

Espesor flan: 1'8 mm.

Gráfica: 15 mm.

Cuño: ↑ ↙

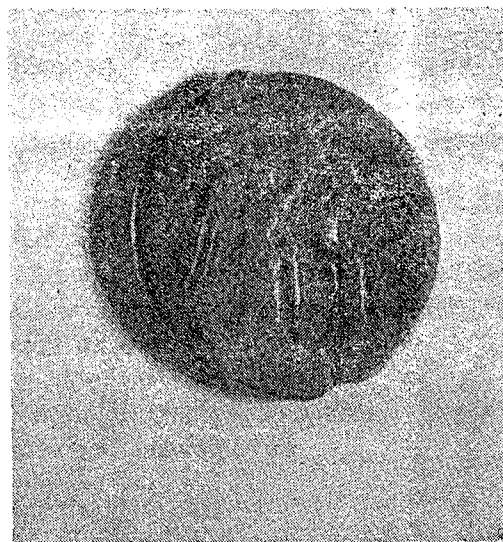
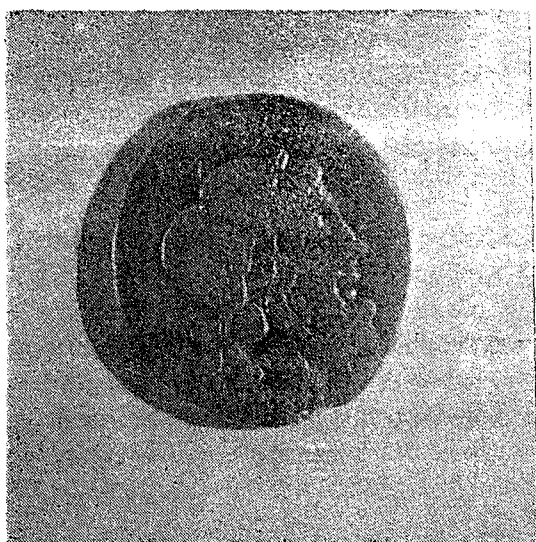
Moneda perteneciente a Joaquín Salvador Heras, de Castellón, que amablemente la ha cedido para su estudio.



1



2



3