

13.445(460)

20-13.445

ELTON

1016.1.III ESP

END

45)

SECTOR DE MAQUINARIA PARA LA MADERA

ANTE LA ENTRADA A LA C. E. E.

Noviembre 1. 978





AMPLIACION DEL INFORME QUE SE HACE AL DE  
MAQUINA HERRAMIENTA, POR EL SUBSECTOR DE  
MAQUINARIA PARA TRABAJAR LA MADERA.

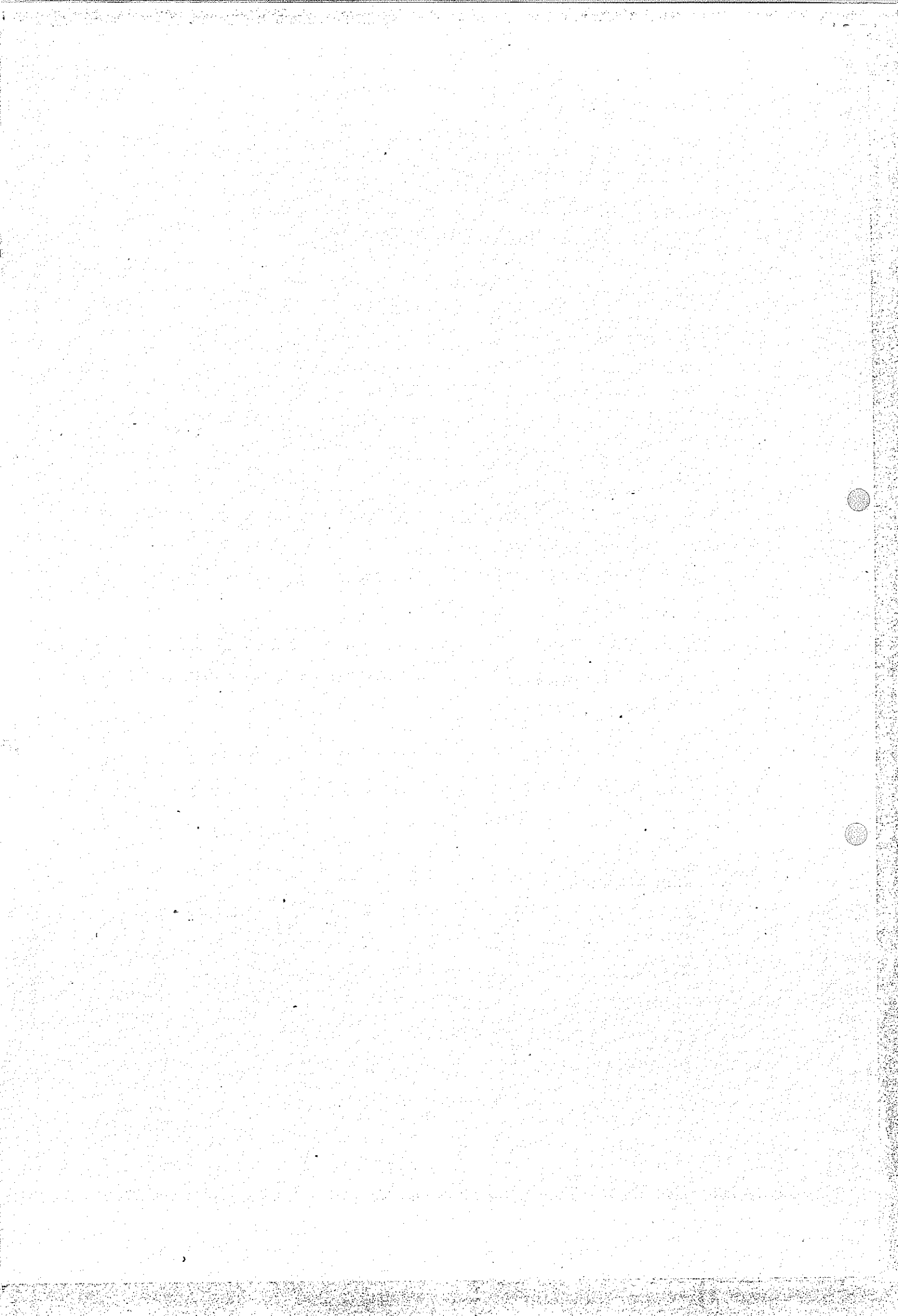
SE EMPLEAN A 2.509 PERSONAS, DISTRIBUIDAS EN 74 EMPRESAS, DAN DONOS UNA MEDIA DE 40 EMPLEADOS.

ASIMISMO, ADJUNTAMOS LAS ESTADISTICAS DEL COMITE EUROPEO DE - CONSTRUCTORES DE MAQUINAS PARA LA MADERA "EUMABOIS" DEL AÑO 1.977. SIN EMBARGO, QUEREMOS DESTACAR ALGUNAS CIFRAS QUE POR SI SOLAS DEJAN EN CLARO NUESTRA FALTA DE COMPETITIVIDAD ANTE NUESTROS HOMOLOGOS DE LA C.E.E., EN ESPECIAL ITALIA QUE PRODU CIA MAQUINAS DE TECNOLOGIA MAS SIMILAR A LA NUESTRA, PERO QUE GRACIAS A SUS COSTOS NO MUCHO MAS CAROS QUE LOS NUESTROS, A SUS MAYORES SERIES POR ENCONTRARSE EN UN MERCADO MAS AMPLIO Y LA BAJA COTIZACION DE LA LIRA, LE VA PERMITIENDO PRODUCIR MAQUINAS CADA VEZ MAS SOFISTICADAS, ACERCANDOSE INCLUSO EN CALI DAD A ALEMANIA.

DE LAS CITADAS ESTADISTICAS, QUEREMOS RESALTAR Y RECORDAR LOS SIGUIENTES DATOS, SIEMPRE REFERIDOS A LA PARTIDA ARANCELARIA 84.47 .

<u>PRODUCCION ESPAÑOLA</u>	95.395.000.-	FS.
IMPORTACION	50.439.000.-	FS.
EXPORTACION	8.051.000.-	FS.
Nº DE OPERARIOS	2.509	
Nº DE EMPRESAS	74	
MEDIA DE EMPLEADOS POR EMPRESA	40	
PRODUCCION POR EMPLEADO	38.020.-	FS.

.../...





.../...

<u>PRODUCCION ITALIANA</u>	857.454.000.-	FS.
IMPORTACION	73.625.000.-	FS.
EXPORTACION	476.374.000.-	FS.
Nº DE OPERARIOS	12.147	
Nº DE EMPRESAS	271	
MEDIA DE OPERARIOS POR EMPRESA	44	
PRODUCCION POR EMPLEADO	70.590.-	FS.

<u>PRODUCCION ALEMANA</u>	1.276.772.000.-	FS.
IMPORTACION	141.762.000.-	FS.
EXPORTACION	773.792.000.-	FS.
Nº DE OPERARIOS	19.500	
Nº DE EMPRESAS	221	
MEDIA DE OPERARIOS POR EMPRESA	88	
PRODUCCION POR EMPLEADO	65.480.-	FS.

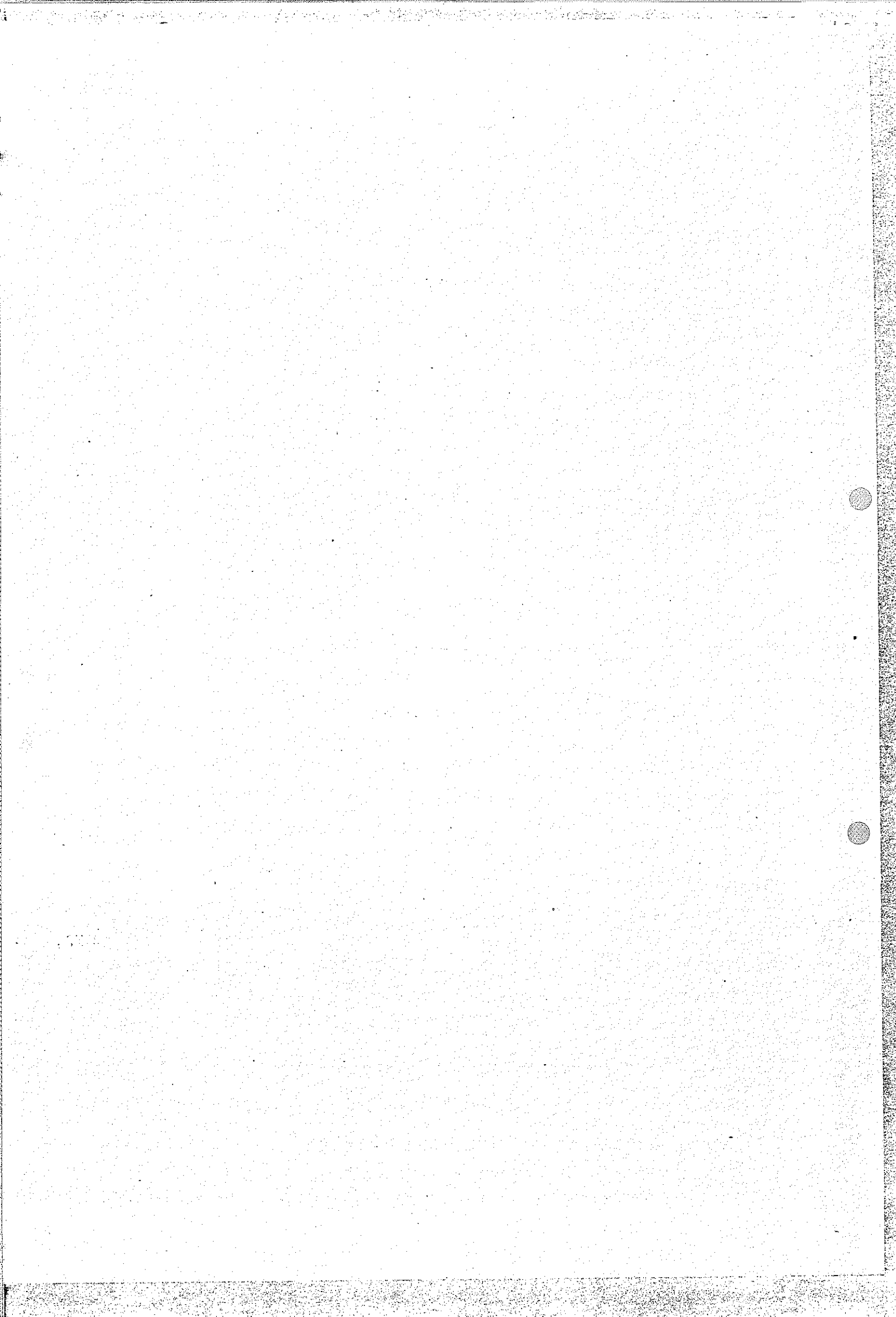
OTRO DE LOS TEMAS GRAVES ES EL DE LAS HOMOLOGACIONES O DEFENSAS EXTRA ARANCELARIAS EN LA MAQUINARIA. EN ALEMANIA ES PRACTICAMENTE IMPOSIBLE CONSEGUIR LA HOMOLOGACION DE MAQUINARIA PARA LA MADERA. EN FRANCIA SU DURACION NUNCA ES INFERIOR A DOS AÑOS Y ELLO CONTANDO CON UN COLABORADOR FRANCES.

EL COMITE ESTA COMPUESTO POR FABRICANTES DE NUESTRA COMPETENCIA, TENIENDO QUE ENVIAR TODA CLASE DE INFORMACION, Y AL FINAL COLOCAR PROTECTORES QUE ESTAN HOMOLOGADOS Y PATENTADOS EN FRANCIA, POR LO QUE SE DEBEN ADQUIRIR.

ESTE SECTOR QUE DESEARIA ESTAR PREPARADO EN EL MOMENTO DE SU ENTRADA EN LA C.E.E., CREE SE DEBE PROCURAR POR LA ADMINISTRACION:

- EXIGIR HOMOLOGACIONES EN ESPAÑA Y QUE LAS TRAMITACIONES SEAN DE UNA DURACION NO INFERIOR A LAS DE OTROS PAISES DE LA C.E.E.

.../...

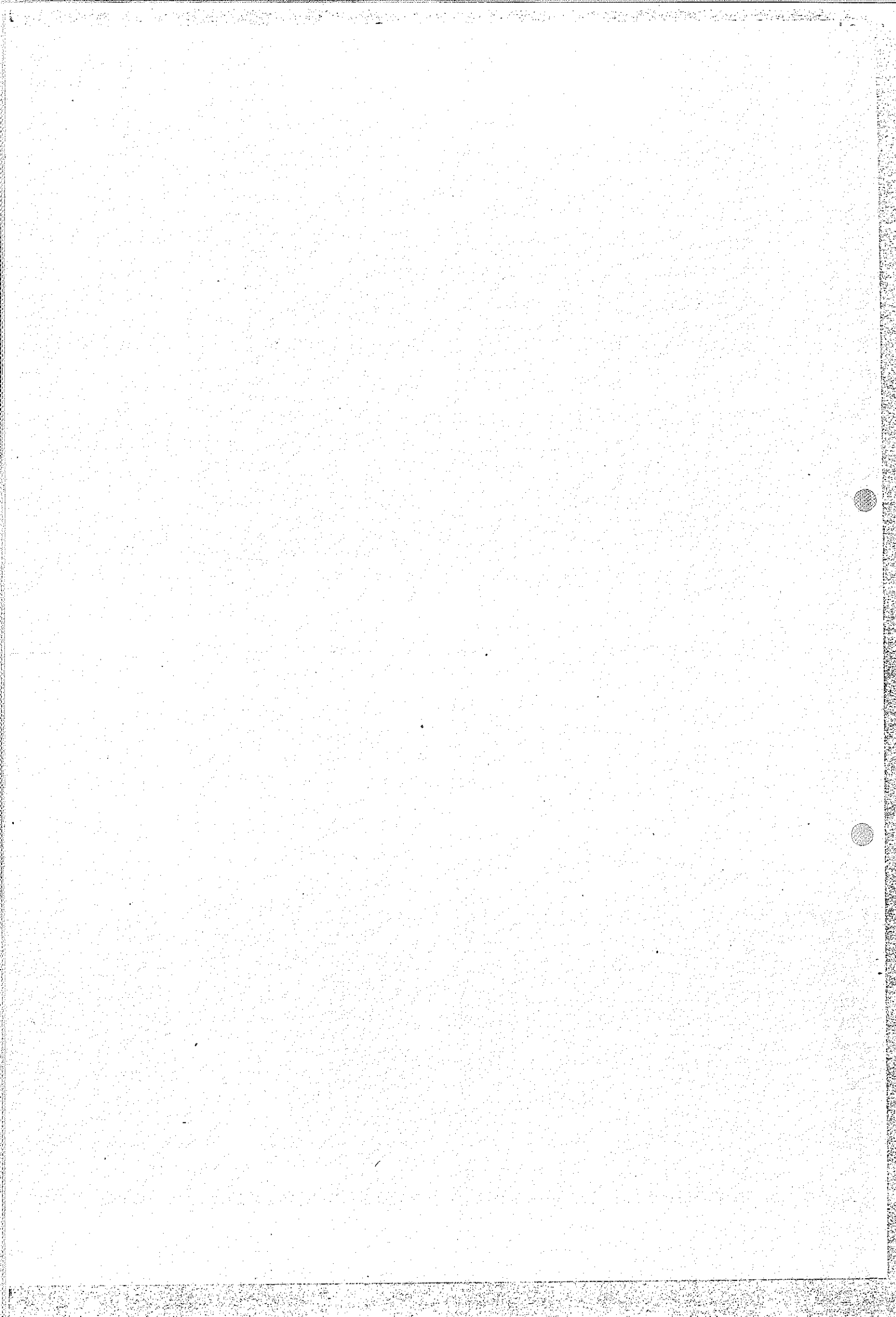




.../...

- QUE EL DESARME ARANCELARIO DE LOS PRODUCTOS A INCORPORAR EN NUESTRAS MAQUINAS, SEA CON ANTERIORIDAD AL NUESTRO y POR SU PUESTO SIEMPRE AL MENOS PORCENTUAL.
- QUE LOS SEGUROS DEL "C.E.S.C.E." SE AGILICEN.
- Y COMO ES LOGICO, NOS SUMAMOS A LAS PETICIONES GENERALES SOBRE FINANCIACION Y LEGISLACION LABORAL.

Logroño, a 30 de Noviembre de 1.978





201302  
4.800 F.

**COMITÉ EUROPÉEN DES CONSTRUCTEURS DE MACHINES A BOIS**

150, Boulevard Bineau - F - 92200 NEUILLY SUR SEINE

TEL : 745-43-43 - TELEGR : SYMOFRA - NEUILLY SUR SEINE

TELEX : SYMOFRA 610460 F



**EUMABOIS**

STATISTIQUES

1977

Septembre 1978



GROUPES	PRODUCTION	IMPORTS & EXPORTS
1.1	- Machines à scier Sagemaschinen Sawing machines	
1.2	- Machines à raboter et fraiser Hobel, Fräs und Kehlmaschinen Planing and shaping machines	
1.3	- Machines à percer et mortaiser Bohr und Stemaschinen Boring and mortising machines	
1.4	- Tours et tours à copier Drehmaschinen und Kopierdrehmaschinen Lathes and copying lathes	
1.5	- Machines à poncer et polir Schleif und poliermaschinen Sanding and buffing machines	84.47
1.6	- Machines combinées de menuiserie 1/5 Kombinierte Tischlereismaschinen 1/5 Universal woodworkers 1/5	
1.7	- Machines à fendre, fragmenter, trancher, étamper, cisailier Spelt, hack, schneide und stanzmaschinen Cleaving, chopping, stamping and knife cutting machines	
1.8	- Machines à cintrer, assembler, presses (sauf 2) Maschinen zum Biegen Verbinden und Pressen (ausser 2) Bending and joining machines, presses (except 2)	
1.9	- Machines autres Anders Maschinen Other machines	
TOTAL 1		
2	- Machines d'utilisation générale mais conçues pour le travail du bois, presses à agglomérer, machines à vernir, à encoller, imprimer Maschinen Zum Biegen, Verbinden und Pressen, Spanpressen, Lackiermaschinen, Druckmaschinen Machines of general use but designed for woodworking, particle pressing machines for application of laquer, printing machines	ex 84.59
TOTAL 1 + 2		84.47 + ex 84.59
3	- Accessoires, parties et pièces détachées de machines fixes Einzel- und Ersatzteile für stationäre Maschinen Accessories und spare parts of stationary machines	ex 84.48 + ex 84.59
TOTAL 1 + 2 + 3		84.47 + ex 84.48 + ex 84.59

ex = extract - auszug.

ESTIMATION MONDIALE 1977

Pays du bloc de l'Est + Chine non compris

Millions de Francs Suisses

Toutes machines fixes, accessoires et pièces détachées.

	<u>Production</u>
- Amérique du nord.....	1 800
- Amérique latine.....	200
- Europe occidentale	
- EUMABOIS.....	2 740
- Autres.....	450
- Asie, Japon, Zone australe.....	570
- Afrique.....	20
	-----
- <u>TOTAL</u> .....	5 780

TAUX de CHANGE

Cours moyens utilisés :		1969	1970	1971	1972	1973	1974	1975	1976	1977
A	1 Sch = FS	0,16	=	=	=	=	=	0,15	0,14	0,14
D	1 DM	1,12	=	1,19	1,19	1,19	1,16	1,05	0,99	0,97
DK	1 Kr	0,62	=	=	0,52	0,52	0,50	0,42	0,42	0,40
E	1 p	0,71	=	0,058	0,062	0,056	0,056	0,044	0,038	0,035
F	1 FF	0,82	0,78	0,72	0,76	0,72	0,62	0,62	0,53	0,50
GB	1 £	12,40	=	10,40	8,96		7,143	5,72	4,54	4,00
I	1 l	0,007	=	=	=	0,005	0,0045	0,00395	0,00333	0,00368
NL	1 Fl	1,19	=	=	1,18	1,12	1,12	1,03	0,90	0,98
S	1 Kr	0,84	=	=	0,71	0,72	0,67	0,62	0,57	0,54
USA	1 \$	4,30	=	=	3,70	3,00	3,00	2,50	2,50	2,24
CAN	1 \$	4,00	=	=	3,80	3,00	3,00	2,40	2,50	2,25
J	1 ¥	0,012	=	=	=	0,014	0,010	0,0084	0,0084	0,0090
B	1 FB	0,086	=	=	=	0,080	0,078	0,07	0,063	0,068
N	1 Kr	0,60	=	0,58	=	0,54	0,54	0,51	0,45	0,45

VALEURS en 1 000 FRANCS SUISSES courants de l'ANNEE CONSIDEREE.

D A N E M A R K - Production

GROUPES!	1969	1970	1971	1972	1973	1974	1975	1976	1977
1.1	!1000 FS!						1 280!	1 104!	1 621
	t						-	-	-
1.2	!1000 FS!						1 074!	1 893!	1 409
	t						-	-	-
1.3	!1000 FS!						255!	159!	144
	t						-	-	-
1.4	!1000 FS!						6!	-	-
	t						-	-	-
1.5	!1000 FS!						683!	124!	215
	t						-	-	-
1.6	!1000 FS!						-	-	-
	t						-	-	-
1.7	!1000 FS!						436!	1 347!	1 847
	t						-	-	-
1.8	!1000 FS!						7!	1 689!	1 882
	t						-	-	-
1.9	!1000 FS!						6 718!	5 194!	2 622
	t						-	-	-
TOTAL	!1000 FS!		11 387!	14 326!	11 777!	17 378!	16 378!	10 459!	9 740
1	t		-	-	-	-	-	-	-
2	!1000 FS!		in 1	in 1	in 1	in 1	in 1	in 1	499!
	t		-	-	-	-	-	-	523
TOTAL	!1000 FS!		11 387!	14 326!	11 777!	17 378!	16 378!	10 459!	12 009!
1+2	t		-	-	-	-	-	-	10 263
3	!1000 FS!							803!	561
	t								
TOTAL	!1000 FS!							13 311!	10 824
1+2+3	t								

Hors T.V.A.

D A N E M A R K

IMPORTS	1969	1970	1971	1972	1973	1974	1975	1976	1977
1	!1000 FS!	17 158!	19 021!	18 428!	26 779!	35 514!	17 668!	41 565!	31 537!
	! t	1 860!	1 807!	1 640!	2 424!	2 871!	1 523!	3 421!	2 830!
2	!1000 FS!							2 077!	2 932!
	! t							38!	539!
1+2	!1000 FS!							43 642!	34 469!
	! t							3 459!	3 369!
3	!1000 FS!							5 118!	6 022!
	! t							207!	265!
1+2+3	!1000 FS!							48 760!	40 491!
	! t							3 666!	3 634!

EXPORTS

1	!1000 FS!	4 619!	5 481!	6 149!	8 628!	11 210!	6 478!	10 735!	12 328!
	! t					915!	584!	821!	1 054!
2	!1000 FS!							385!	219!
	! t							3!	70!
1+2	!1000 FS!							11 120!	12 547!
	! t							824!	1 124!
3	!1000 FS!							1 673!	3 200!
	! t							237!	382!
1+2+3	!1000 FS!							12 793!	15 747!
	! t							1 061!	1 506!

DEUTSCHLAND - Production

GROUPES		1969	1970	1971	1972	1973	1974	1975	1976	1977
1.1	!1000 FS!	105 498!	119 048!	122 496!	131 615!	152 230!	156 733!	143 785!	144 227!	158 098!
	t	12 793!	12 803!	11 413!	12 598!	13 455!	12 899!	11 751!	12 859!	12 162!
1.2	!1000 FS!	71 292!	82 982!	91 094!	107 885!	133 348!	123 653!	98 501!	115 786!	147 962!
	t	7 171!	7 060!	7 259!	8 271!	10 032!	8 607!	7 433!	8 453!	9 844!
1.3	!1000 FS!	29 988!	38 188!	38 827!	46 737!	50 923!	43 398!	37 574!	36 186!	36 780!
	t	2 641!	3 275!	3 258!	3 597!	4 159!	3 323!	2 423!	2 982!	2 891!
1.4	!1000 FS!	9 643!	11 030!	12 694!	21 251!	15 184!	16 754!	11 704!	12 056!	13 466!
	t	555!	522!	500!	685!	581!	616!	406!	451!	514!
1.5	!1000 FS!	55 439!	64 880!	53 881!	78 673!	79 884!	73 101!	44 183!	40 106!	54 059!
	t	4 840!	4 561!	3 684!	5 476!	5 259!	4 100!	2 391!	2 031!	3 119!
1.6	!1000 FS!	5 212!	8 692!	21 400!	21 879!	23 516!	25 577!	11 440!	12 907!	12 445!
	t	658!	985!	2 191!	2 192!	1 850!	2 261!	1 410!	1 614!	1 387!
1.7	!1000 FS!	46 104!	49 044!	57 320!	51 358!	54 526!	75 265!	54 236!	46 509!	49 783!
	t	4 209!	4 359!	4 251!	4 058!	4 226!	5 366!	3 989!	3 659!	3 819!
1.8	!1000 FS!	152 857!	215 720!	251 842!	302 925!	312 634!	352 518!	219 554!	243 586!	269 795!
	t	28 095!	36 168!	33 904!	42 850!	9 014!	49 238!	29 227!	26 664!	25 858!
1.9	!1000 FS!	83 799!	140 163!	136 950!	150 845!	173 440!	219 330!	197 400!	174 899!	159 034!
	t	5 003!	10 051!	9 039!	8 007!	88 838!	97 332!	10 245!	8 768!	7 263!
TOTAL	!1000 FS!	560 333!	729 747!	786 504!	913 168!	995 685!	1086 850!	814 377!	829 262!	901 422!
1	t	65 965!	79 784!	75 499!	87 734!	88 838!	97 332!	69 275!	67 751!	66 857!
+ 2	!1000 FS!	162 113!	182 275!	181 436!	254 892!	271 349!	253 383!	213 594!	156 413!	169 122!
	t	19 237!	18 110!	17 561!	24 452!	36 091!	32 178!	26 510!	20 575!	20 956!
TOTAL	!1000 FS!	722 446!	912 022!	967 940!	1168 060!	1257 034!	1340 232!	1027 971!	985 675!	1070 544!
1+2	t	85 202!	97 894!	93 060!	112 186!	124 929!	129 510!	95 785!	88 326!	87 813!
3	!1000 FS!	126 836!	140 661!	153 609!	172 743!	215 367!	243 761!	187 740!	185 317!	206 228!
	t	9 594!	9 700!	12 701!	15 095!	16 035!	18 094!	14 616!	13 902!	15 589!
TOTAL	!1000 FS!	849 282!	1052 683!	1121 549!	1340 803!	1482 401!	1583 993!	1215 711!	1170 992!	1276 772!
1+2+3	t	87 796!	107 594!	105 761!	127 281!	140 964!	147 604!	110 401!	102 228!	103 402!
4 X	!1000 FS!	160 237!	214 954!	202 689!	207 591!	226 677!	265 617!	263 314!	249 385!	296 283!
	t	2 744!	3 610!	4 753!	5 163!	4 847!	5 594!	5 268!	4 383!	5 146!

hors T.V.A.

X 4 = machines portatives, portable machines, Handmaschinen.

+ 2 = seulement, only, nur, machines à vernir, encoller, imprimer  
coating and printing m/c

Lackier-und Druckmaschinen.

DEUTSCHLAND

IMPORTS	1969	1970	1971	1972	1973	1974	1975	1976	1977	
1	!1000 FS!	31 861!	39 382!	48 794!	58 913!	65 994!	58 916!	72 061!	77 662!	104 890!
	! t !	4 127!	4 930!	5 209!	6 296!	6 988!	6 115!	6 733!	8 018!	9 524!
2	!1000 FS!	4 755!	6 670!	5 426!	6 645!	11 326!	10 693!	11 167!	9 903!	3 985!
	! t !	970!	1 812!	543!	1 216!	1 619!	1 916!	-1 570!	1 204!	404!
1+2	!1000 FS!	36 616!	46 052!	54 220!	65 558!	77 320!	69 609!	83 223!	87 565!	108 875!
	! t !	5 097!	6 742!	5 752!	7 512!	8 607!	8 031!	-8 303!	-9 222!	9 928!
3	!1000 FS!	10 437!	12 439!	14 335!	16 043!	20 188!	26 377!	29 228!	28 086!	32 887!
	! t !	2 476!	1 932!	1 858!	2 296!	2 897!	3 077!	3 781!	3 765!	3 944!
1+2+3	!1000 FS!	46 053!	58 491!	68 555!	81 601!	97 508!	95 986!	112 456!	115 651!	141 762!
	! t !	17 573!	8 674!	7 610!	9 808!	11 504!	11 108!	12 084!	12 987!	13 872!
ex	!1000 FS!	23 168!	18 764!	16 768!	20 970!	29 552!	36 521!	27 168!	31 285!	26 291!
84.49	! t !	360!	391!	362!	596!	951!	1 278!	820!	935!	680!
85.05	!1000 FS!	2 180!	1 594!	1 683!	2 762!	4 871!	2 262!	2 925!	3 003!	
ex	! t !	86!	64!	50!	127!	233!	101!	131!	127!	

EXPORTS

1	!1000 FS!	323 823!	390 741!	388 579!	428 503!	601 598!	732 411!	500 215!	499 621!	542 682!
	! t !	32 105!	32 561!	29 286!	31 309!	41 180!	48 018!	33 165!	34 877!	35 772!
2	!1000 FS!	78 230!	106 747!	118 132!	110 396!	136 253!	196 037!	111 912!	78 501!	65 355!
	! t !	10 009!	14 812!	13 907!	8 416!	12 124!	19 390!	9 621!	5 876!	4 959!
1+2	!1000 FS!	402 143!	497 488!	506 711!	538 899!	746 851!	928 448!	612 127!	578 140!	608 035!
	! t !	42 114!	47 373!	43 193!	39 725!	53 304!	67 408!	42 786!	40 753!	40 731!
3*	!1000 FS!	63 819!	80 638!	97 425!	105 022!	132 766!	170 338!	136 469!	157 309!	165 757!
	! t !	5 575!	5 424!	6 314!	6 006!	6 823!	8 956!	6 461!	7 590!	6 711!
1+2+3	!1000 FS!	465 962!	578 126!	604 136!	643 921!	879 617!	1098 786!	748 596!	735 449!	773 792!
	! t !	47 689!	52 797!	49 507!	45 731!	60 127!	76 364!	49 247!	48 346!	47 442!
ex	!1000 FS!	120 440!	186 462!	199 931!	220 873!	286 659!	367 362!	308 939!	347 093!	414 016!
84.21	! t !									
84.49	! t !									
84.05	!1000 FS!	2 894!	4 118!	4 229!	3 442!	6 052!	7 918!	6 792!	7 869!	9 148!
ex	! t !									
84.66	!1000 FS!	92 365!	144 705!	118 947!	138 271!	1436 627!	1310 234!	1274 591!	1248 684!	1196 965!
	! t !	12 371!	17 653!	13 516!	23 282!	30 004!	24 462!	22 165!	20 816!	73 076!

\* y compris ex 84.59.



ENGLAND - Production

GROUPES!		!1969 *	!1970 *	!1971 *	!1972 *	!1973 *	!1974 *	!1975 *	!1976 (1)	!1977 (1)
1.1	!1000 FS!	24 306!	21 271!	28 008!	22 595!		14 504!	14 452!	25 650!	32 996!
	! t !	3 472!	3 148!	3 428!	2 593!		1 364!	1 881!	- !	- !
1.2	!1000 FS!	24 408!	22 059!	25 829!	19 150!		15 411!	15 537!	17 942!	22 668!
	! t !	2 719!	2 457!	2 448!	1 869!		1 710!	2 083!	- !	- !
1.3	!1000 FS!	4 744!	3 939!	4 924!	2 619!		2 881!	3 359!	- !	- !
	! t !	509!	423!	476!	367!		247!	358!	- !	- !
1.4	!1000 FS!	1 292!	3 151!	1 453!	2 134!		629!	661!	- !	- !
	! t !	151!	368!	154!	245!		47!	96!	- !	- !
1.5	!1000 FS!	7 280!	3 860!	5 489!	4 502!		4 559!	1 054!	- !	- !
	! t !	779!	413!	506!	414!		362!	154!	- !	- !
1.6	!1000 FS!	892!	788!	718!	630!		832!	2 425!	- !	- !
	! t !	205!	181!	167!	143!		63!	353!	- !	- !
1.7	!1000 FS!	39!	8!	8!	- !		- !	13!	- !	- !
	! t !	7!	1!	2!	- !		- !	1!	- !	- !
1.8	!1000 FS!	1 636!	1 576!	2 099!	818!		1 979!	2 006!	- !	- !
	! t !	259!	249!	296!	235!		208!	258!	- !	- !
1.9	!1000 FS!	13 683!	22 059!	12 188!	11 184!		15 763!	9 221!	20 275!	23 260!
	! t !	1 836!	2 960!	1 445!	1 560!		2 232!	1 577!	- !	- !
TOTAL	!1000 FS!	78 280!	78 712!	80 716!	63 632!		56 558!	48 728!	63 867!	78 924!
1	! t !	9 937!	10 200!	8 914!	7 426!		6 233!	6 761!	- !	- !
2	!1000 FS!				10 069!					
	! t !	in 8 !	in 8 !	in 8 !	163!				in 1 !	in 1 !
TOTAL	!1000 FS!	78 280!	78 712!	80 716!	73 701!		56 558!	48 728!	63 867!	78 924!
1+2	! t !	9 937!	10 200!	8 914!	7 589!		6 233!	6 761!	- !	- !
3	!1000 FS!	9 260!			1 327!		10 743!	14 761!	16 030!	20 168!
	! t !	- !	in 1/9 !	in 1/9 !	30!		223!	800!	- !	- !
TOTAL	!1000 FS!	87 540!	78 712!	80 716!	75 028!		67 301!	63 489!	79 897!	99 092!
1+2+3	! t !	- !	10 200!	8 914!	7 619!		6 456!	7 561!	- !	- !

Hors T.V.A.

(\* ) chiffres syndicaux

(1) chiffres nationaux.



E S P A N A - Production

GROUPES		1969	1970	1971	1972	1973	1974	1975	1976	1977
	!1000 FS!	3 926!	5 520!	7 210!	10 125!	12 132!	13 345!	16 024!	14 800!	10 840!
1.1	! t	! 1 030!	! 2 200!	! 3 050!	! 1 225!	! 1 754!	! 1 895!	! 2 070!	! 1 610!	! 1 140!
	!1000 FS!	3 530!	4 510!	6 230!	8 103!	10 213!	11 234!	12 550!	12 100!	8 438!
1.2	! t	! 403!	! 850!	! 1 200!	! 955!	! 1 053!	! 1 148!	! 1 240!	! 1 100!	! 715!
	!1000 FS!	295!	990!	1 500!	1 940!	2 450!	2 646!	4 166!	4 300!	3 655!
1.3	! t	! 46!	! 140!	! 300!	! 215!	! 308!	! 333!	! 450!	! 425!	! 349!
	!1000 FS!	459!	110!	225!	500!	895!	985!	3 262!	3 160!	3 002!
1.4	! t	! 81!	! 25!	! 110!	! 88!	! 145!	! 159!	! 450!	! 390!	! 359!
	!1000 FS!	2 172!	900!	2 000!	3 700!	4 987!	5 486!	6 944!	7 440!	7 812!
1.5	! t	! 314!	! 240!	! 480!	! 491!	! 661!	! 721!	! 708!	! 650!	! 702!
	!1000 FS!	1 038!	2 200!	6 031!	5 041!	7 154!	7 869!	8 850!	10 320!	7 288!
1.6	! t	! 232!	! 710!	! 1 525!	! 745!	! 854!	! 931!	! 980!	! 930!	! 633!
	!1000 FS!	603!	115!	973!	1 025!	2 156!	2 372!	3 400!	3 600!	3 600!
1.7	! t	! 88!	! 5!	! 123!	! 203!	! 372!	! 409!	! 504!	! 435!	! 435!
	!1000 FS!	2 667!	4 490!	5 450!	6 240!	8 450!	9 295!	10 800!	12 500!	9 000!
1.8	! t	! 697!	! 710!	! 2 610!	! 833!	! 998!	! 1 098!	! 1 103!	! 1 120!	! 757!
	!1000 FS!	2 216!	10 900!	20 783!	21 563!	23 544!	25 889!	28 780!	35 400!	27 860!
1.9	! t	! 1 311!	! 1 475!	! 3 078!	! 2 555!	! 3 143!	! 3 458!	! 3 500!	! 3 700!	! 2 963!
TOTAL	!1000 FS!	17 006!	29 735!	50 402!	58 237!	71 981!	80 131!	94 776!	103 620!	81 495!
1	! t	! 4 202!	! 6 355!	! 12 476!	! 7 310!	! 9 288!	! 10 152!	! 11 005!	! 10 360!	! 8 053!
	!1000 FS!	225!	1 700!	3 404!	4 771!	5 213!	5 734!	7 254!	7 400!	5 290!
2	! t	! 35!	! 135!	! 245!	! 553!	! 612!	! 661!	! 787!	! 750!	! 517!
TOTAL	!1000 FS!	17 261!	31 435!	53 806!	63 008!	77 194!	85 865!	102 103!	111 020!	86 785!
1+2	! t	! 4 237!	! 6 490!	! 12 271!	! 7 863!	! 9 900!	! 10 813!	! 11 792!	! 11 110!	! 8 570!
	!1000 FS!	384!	630!	915!	1 583!	2 100!	2 331!	4 540!	8 200!	8 610!
3	! t	! 29!	! 17!	! 84!	! 183!	! 298!	! 328!	! 600!	! 630!	! 680!
TOTAL	!1000 FS!	17 645!	32 065!	54 721!	64 591!	79 294!	88 196!	106 570!	119 220!	95 395!
1+2+3	! t	! 4 266!	! 6 507!	! 12 805!	! 8 046!	! 10 198!	! 11 141!	! 12 392!	! 11 740!	! 9 250!

ESPANA

IMPORTS	1969	1970	1971	1972	1973	1974	1975	1976	1977
!1000 FS!	24 476!	16 779!	46 267!	63 787!	79 654!	73 714!	42 440!	53 864!	50 439
1	!	!	!	!	!	!	!	!	!
! t !	2 865!	2 999!	4 687!	4 346!	7 619!	7 122!	3 517!	4 583!	4 782!
!1000 FS!	!	!	!	!	!	!	!	!	!
2	!	!	!	!	!	!	!	!	!
! t !	!	!	!	!	!	!	!	!	!
!1000 FS!	!	!	!	!	!	!	!	!	!
1+2	!	!	!	!	!	!	!	!	!
! t !	!	!	!	!	!	!	!	!	!
!1000 FS!	!	!	!	!	!	!	!	!	!
3	!	!	!	!	!	!	!	!	!
! t !	!	!	!	!	!	!	!	!	!
!1000 FS!	!	!	!	!	!	!	!	!	!
1+2+3	!	!	!	!	!	!	!	!	!
! t !	!	!	!	!	!	!	!	!	!

EXPORTS

!1000 FS!	2 144!	2 918!	4 632!	4 752!	4 548!	17 382!	10 212!	9 995!	8 051!
1	!	!	!	!	!	!	!	!	!
! t !	191!	220!	421!	426!	481!	803!	974!	738!	953!
!1000 FS!	!	!	!	!	!	!	!	!	!
2	!	!	!	!	!	!	!	!	!
! t !	!	!	!	!	!	!	!	!	!
!1000 FS!	!	!	!	!	!	!	!	!	!
1+2	!	!	!	!	!	!	!	!	!
! t !	!	!	!	!	!	!	!	!	!
!1000 FS!	!	!	!	!	!	!	!	!	!
3	!	!	!	!	!	!	!	!	!
! t !	!	!	!	!	!	!	!	!	!
!1000 FS!	!	!	!	!	!	!	!	!	!
1+2+3	!	!	!	!	!	!	!	!	!
! t !	!	!	!	!	!	!	!	!	!

\*. anomalie probable mais non expliquée.

FRANCE - Production

GROUPES!		1969!	1970!	1971!	1972!	1973!	1974!	1975!	1976!	1977!
1.1	!1000 FS!	30 960!	43 283!	38 727!	43 645!	46 203!	59 118!	55 757!	51 539!	65 113!
	! t !	4 131!	4 615!	4 285!	3 849!	4 304!	4 279!	4 193!	4 181!	5 424!
1.2	!1000 FS!	24 512!	22 955!	23 415!	24 673!	29 076!	25 932!	28 272!	33 544!	37 664!
	! t !	3 397!	2 932!	2 797!	2 651!	2 931!	2 399!	2 210!	2 559!	3 040!
1.3	!1000 FS!	7 564!	6 297!	7 622!	9 536!	12 154!	13 138!	14 192!	16 299!	15 582!
	! t !	800!	616!	700!	747!	843!	905!	892!	1 127!	929!
1.4	!1000 FS!	382!	276!	254!	254!	324!	600!	748!	776!	948!
	! t !	34!	30!	23!	21!	26!	45!	50!	54!	114!
1.5	!1000 FS!	1 527!	1 625!	1 353!	1 337!	1 456!	1 551!	1 647!	1 858!	1 864!
	! t !	210!	174!	182!	164!	147!	285!	137!	175!	165!
1.6	!1000 FS!	16 715!	13 144!	14 110!	18 388!	23 439!	28 372!	28 385!	33 470!	44 888!
	! t !	2 343!	1 789!	1 569!	1 741!	2 369!	3 793!	2 297!	2 910!	3 712!
1.7	!1000 FS!	4 552!	4 183!	4 878!	8 905!	7 821!	11 678!	10 063!	8 426!	7 547!
	! t !	514!	388!	348!	623!	592!	1 178!	887!	1 198!	650!
1.8	!1000 FS!	8 330!	8 280!	7 358!	10 391!	13 808!	16 078!	15 414!	19 656!	20 033!
	! t !	772!	769!	610!	812!	1 240!	785!	832!	833!	1 374!
1.9	!1000 FS!	8 795!	4 490!	5 697!	11 889!	20 170!	16 148!	19 634!	9 143!	14 941!
	! t !	677!	1 586!	548!	645!	1 240!	785!	832!	655!	1 183!
TOTAL	!1000 FS!	103 337!	104 533!	103 414!	129 018!	154 538!	172 615!	174 112!	174 711!	208 580!
1	! t !	12 878!	12 899!	11 062!	11 253!	13 504!	14 596!	12 257!	13 692!	16 591!
2	!1000 FS!	in 8!	in 8!	in 8!	in 8!	in 8!	in 8!	in 8!	in 8!	in 8!
	! t !	!	!	!	!	!	!	!	!	!
TOTAL	!1000 FS!	103 337!	104 553!	103 414!	129 018!	154 538!	172 615!	174 112!	174 711!	208 580!
1+2	! t !	12 878!	12 899!	11 062!	11 253!	13 504!	14 596!	12 257!	13 692!	16 591!
TOTAL	!1000 FS!	120 421!	126 568!	128 621!	158 498!	192 689!	221 895!	221 708!	226 863!	255 034!
1+2+3	! t !	14 020!	14 327!	13 607!	14 083!	17 990!	20 985!	18 784!	22 903!	24 791!

hors T.V.A.

F R A N C E

IMPORTS	1969	1970	1971	1972	1973	1974	1975	1976	1977	
1	!1000 FS!	94 467!	72 295!	83 658!	107 921!	145 573!	143 065!	105 001!	145 886!	121 532!
	! t	! 10 758!	! 8 023!	! 8 569!	! 9 955!	! 12 520!	! 11 911!	! 8 687!	! 12 267!	! 10 623!
2	!1000 FS!	! 13 715!	! 9 140!	! 7 039!	! 7 182!	! 5 887!	! 12 714!	! 9 319!	! 9 319!	
	! t	! 2 517!	! 1 500!	! 1 050!	! 1 520!	! 692!	! 1 536!	! 830!	! 838!	
1+2	!1000 FS!	! 86 010!	! 92 798!	! 114 960!	! 152 755!	! 148 952!	! 117 715!	! 155 205!	! 130 855!	
	! t	! 10 540!	! 10 069!	! 11 005!	! 14 040!	! 12 603!	! 10 223!	! 13 097!	! 11 461!	
3	!1000 FS!	! 8 608!	! 9 953!	! 10 862!	! 13 049!	! 17 000!	! 22 466!	! 17 479!	! 22 888!	! 24 450!
	! t	! 469!	! 534!	! 826!	! 655!	! 922!	! 1 575!	! 695!	! 1 499!	! 1 726!
1+2+3	!1000 FS!	! 95 963!	! 103 660!	! 128 009!	! 169 755!	! 171 438!	! 135 194!	! 178 093!	! 155 305!	
	! t	! 11 074!	! 10 895!	! 11 660!	! 14 962!	! 14 178!	! 10 918!	! 14 596!	! 13 187!	

EXPORTS

1	!1000 FS!	24 449!	30 966!	30 715!	32 539!	46 187!	66 742!	77 541!	75 836!	105 808!
	! t	! 2 946!	! 3 254!	! 3 008!	! 2 839!	! 4 136!	! 5 717!	! 5 531!	! 6 223!	! 7 773!
2	!1000 FS!	! 633!	! 522!	! 654!	! 125!	! 1 078!	! 423!	! 4 329!	! 1 407!	
	! t	! 80!	! 51!	! 57!	! 50!	! 347!	! 76!	! 236!	! 215!	
1+2	!1000 FS!	! 31 599!	! 31 237!	! 33 193!	! 46 312!	! 67 820!	! 77 964!	! 83 165!	! 107 215!	
	! t	! 3 334!	! 3 059!	! 2 896!	! 4 186!	! 6 064!	! 5 607!	! 6 459!	! 7 988!	
3	!1000 FS!	! 1 329!	! 4 932!	! 5 823!	! 5 039!	! 11 233!	! 15 623!	! 20 072!	! 15 977!	! 20 406!
	! t	! 130!	! 429!	! 437!	! 663!	! 644!	! 1 298!	! 1 691!	! 775!	! 1 421!
1+2+3	!1000 FS!	! 36 531!	! 37 060!	! 38 232!	! 57 545!	! 83 453!	! 98 036!	! 99 142!	! 127 621!	
	! t	! 5 763!	! 3 496!	! 3 559!	! 4 830!	! 7 362!	! 7 298!	! 7 234!	! 9 409!	

I T A L I A - Production

GROUPES		1969	1970*	1971*	1972*	1973*	1974	1975	1976	1977
1.1	!1000 FS!	!101 312!	!100 415!	!112 621!	!	!	!71 222!	!91 018!	!112 144!	!139 158!
	! t !	! 12 336!	! 8 070!	! 21 657!	!	!	! 10 275!	! 10 828!	! 13 713!	! 18 647!
1.2	!1000 FS!	!72 615!	!67 615!	!74 376!	!	!	!82 544!	!61 290!	!46 219!	!69 882!
	! t !	! 7 211!	! 6 300!	! 14 303!	!	!	! 9 791!	! 9 645!	! 7 870!	! 11 403!
1.3	!1000 FS!	!31 709!	!30 500!	!33 550!	!	!	!54 641!	!48 019!	!43 207!	!58 553!
	! t !	! 2 736!	! 1 350!	! 6 451!	!	!	! 26 492!	! 4 928!	! 4 500!	! 5 769!
1.4	!1000 FS!	!11 496!	!9 780!	!10 767!	!	!	!14 257!	!13 355!	!12 705!	!18 644!
	! t !	! 613!	! 478!	! 1 297!	!	!	! 1 399!	! 1 295!	! 1 031!	! 1 367!
1.5	!1000 FS!	!44 226!	!45 224!	!49 746!	!	!	!38 473!	!48 720!	!67 304!	!86 861!
	! t !	! 4 310!	! 2 305!	! 5 993!	!	!	! 4 359!	! 4 779!	! 7 461!	! 8 362!
1.6	!1000 FS!	!6 965!	!23 690!	!8 690!	!	!	!74 178!	!68 239!	!46 382!	!68 505!
	! t !	! 715!	! 1 585!	! 1 671!	!	!	! 9 901!	! 8 381!	! 7 737!	! 10 753!
1.7	!1000 FS!	!49 031!	!41 031!	!45 134!	!	!	!24 497!	!24 049!	!30 765!	!33 948!
	! t !	! 4 415!	! 2 950!	! 5 437!	!	!	! 2 493!	! 2 507!	! 1 716!	! 2 945!
1.8	!1000 FS!	!58 366!	!181 150!	!119 265!	!	!	!37 892!	!17 744!	!53 533!	!56 332!
	! t !	! 29 105!	! 16 930!	! 24 007!	!	!	! 6 152!	! 4 037!	! 9 891!	! 10 487!
1.9	!1000 FS!	!85 317!	!94 700!	!104 170!	!	!	!255 822!	!223 467!	!175 388!	!198 431!
	! t !	! 5 175!	! 3 025!	! 20 032!	!	!	! 36 179!	! 21 845!	! 16 079!	! 18 517!
TOTAL	!1000 FS!	!561 037!	!594 105!	!635 928!	!	!	!635 526!	!596 901!	!587 647!	!730 314!
1	! t !	! 66 616!	! 42 993!	! 100 848!	!	!	! 107 581!	! 68 245!	! 69 998!	! 88 250!
2	!1000 FS!	!176 021!	!	!	!	!	!59 956!	!67 548!	!68 708!	!76 372!
	! t !	!	! in 8 !	! in 8 !	!	!	!	!	!	!
	! t !	!	!	!	!	!	! 14 847!	! 6 360!	! 7 745!	! 7 042!
TOTAL	!1000 FS!	!737 158!	!594 105!	!635 928!	!	!	!713 482!	!664 449!	!656 355!	!806 686!
1+2	! t !	! 86 631!	! 42 993!	! 100 848!	!	!	! 122 428!	! 74 605!	! 77 743!	! 95 292!
3	!1000 FS!	!117 611!	!	!	!	!	!50 716!	!65 340!	!84 591!	!50 768!
	! t !	!	! in 9 !	! in 9 !	!	!	!	!	!	!
	! t !	!	!	!	!	!	! 2 345!	! 4 479!	! 6 734!	! 4 652!
TOTAL	!1000 FS!	!854 769!	!594 105!	!635 928!	!	!	!864 198!	!729 789!	!740 946!	!857 454!
1+2+3	! t !	! 95 841!	! 42 993!	! 100 848!	!	!	! 124 773!	! 79 084!	! 84 477!	! 99 944!

\* estimation  
hors TVA.

I T A L I A

IMPORTS	1969	1970	1971	1972	1973	1974	1975	1976	1977	
1	!1000 FS!	35 654!	43 013!	42 772!	38 381!	56 966!	104 314!	49 920!	35 477!	47 605!
	t	3 295!	4 832!	3 719!	6 397!	3 921!	6 941!	3 060!	2 516!	3 284!
2	!1000 FS!		4 149!	1 462!	6 661!	8 039!	12 957!	6 044!	8 983!	13 072!
	t		517!	183!	176!	362!	1 754!	438!	884!	1 408!
1+2	!1000 FS!		47 162!	44 234!	45 042!	65 005!	117 271!	55 964!	44 460!	60 677!
	t		5 349!	3 902!	6 573!	4 283!	8 695!	3 498!	3 400!	4 692!
3	!1000 FS!		8 553!	6 031!	4 634!	10 923!	28 708!	8 578!	6 110!	12 948!
	t		1 305!	697!	261!	575!	2 651!	856!	28!	1 201!
1+2+3	!1000 FS!		55 715!	50 265!	49 676!	75 928!	145 979!	64 542!	50 570!	73 625!
	t		6 654!	4 599!	6 834!	4 858!	11 346!	4 354!	3 681!	5 893!

EXPORTS

1	!1000 FS!	144 775!	177 526!	197 326!	216 677!	284 940!	374 395!	366 708!	334 629!	438 963!
	t	21 858!	21 000!	21 317!	35 446!	34 412!	39 573!	34 202!	36 473!	47 856!
2	!1000 FS!		4 896!	5 362!	5 000!	4 811!	22 279!	22 268!	18 433!	13 570!
	t		999!	1 163!	1 125!	1 076!	3 244!	2 809!	2 442!	1 761!
1+2	!1000 FS!		182 422!	202 688!	217 677!	289 751!	396 674!	388 976!	353 062!	452 533!
	t		21 999!	22 480!	36 571!	35 488!	42 817!	37 011!	38 915!	49 617!
3	!1000 FS!		8 173!	8 183!	11 264!	13 942!	20 581!	20 434!	19 841!	23 841!
	t		323!	376!	458!	764!	843!	890!	861!	1 011!
1+2+3	!1000 FS!		190 595!	210 871!	228 941!	303 693!	417 255!	409 410!	372 903!	476 374!
	t		22 322!	22 856!	37 029!	36 252!	43 660!	37 901!	39 776!	50 628!



O S T E R R E I C H - Production

GROUPES		1969	1970	1971	1972	1973	1974	1975	1976	1977
1.1	!1000 FS!	3 790!	4 139!	10 143!	14 146!	13 349!	18 156!	17 957!	17 123!	18 160!
	! t !	615!	640!	1 124!	1 487!	1 364!	1 588!	1 818!	1 964!	1 944!
1.2	!1000 FS!	6 541!	8 796!	16 225!	22 304!	31 076!	33 461!	24 897!	24 595!	26 251!
	! t !	644!	670!	1 105!	1 546!	1 938!	1 803!	1 486!	1 599!	1 665!
1.3	!1000 FS!	1 298!	1 145!	2 275!	2 718!	2 936!	3 244!	3 659!	4 066!	3 221!
	! t !	89!	110!	144!	176!	186!	189!	211!	220!	156!
1.4	!1000 FS!	2 815!	989!	492!	1 651!	2 290!	2 214!	2 594!	4 074!	5 381!
	! t !	168!	45!	16!	89!	112!	100!	126!	149!	156!
1.5	!1000 FS!	1 756!	426!	822!	1 779!	1 882!	4 671!	2 131!	1 761!	1 484!
	! t !	148!	68!	95!	169!	161!	296!	165!	177!	149!
1.6	!1000 FS!	4 801!	4 998!	6 445!	5 579!	3 605!	4 490!	3 976!	4 170!	4 486!
	! t !	243!	232!	259!	397!	249!	293!	243!	260!	249!
1.7	!1000 FS!	1 523!	2 035!	3 219!	1 733!	1 795!	2 770!	1 827!	2 492!	4 114!
	! t !	257!	279!	521!	275!	221!	315!	202!	241!	725!
1.8	!1000 FS!	4 810!	4 700!	5 940!	7 124!	4 265!	5 065!	5 139!	5 300!	6 791!
	! t !	1 300!	1 104!	1 154!	1 543!	951!	994!	1 335!	1 480!	1 899!
1	!1000 FS!	346!	211!	344!	120!	2 230!	737!	692!	714!	2 218!
	! t !	33!	13!	20!	11!	47!	31!	28!	33!	101!
TOTAL	!1000 FS!	27 680!	27 739!	45 905!	57 154!	63 428!	74 808!	62 872!	64 295!	72 106!
1	! t !	3 497!	3 161!	4 439!	5 693!	5 229!	5 609!	5 614!	6 123!	6 644!
2	!1000 FS!	in 8	in 8	in 8	in 8	in 8	in 8	in 8	in 8	in 8
	! t !									
TOTAL	!1000 FS!	27 680!	27 739!	45 905!	57 154!	63 428!	74 808!	62 872!	64 295!	72 106!
1+2	! t !	3 497!	3 161!	4 439!	5 693!	5 229!	5 609!	5 614!	6 123!	6 644!
3	!1000 FS!	2 579!	3 380!	3 730!	4 367!	4 618!	5 510!	5 682!	6 555!	9 254!
	! t !	360!	394!	414!	503!	504!	468!	564!	791!	1 034!
TOTAL	!1000 FS!	30 259!	31 119!	31 119!	61 521!	68 046!	80 318!	68 554!	70 850!	81 360!
1+2+3	! t !	3 857!	3 555!	3 555!	6 196!	5 733!	6 077!	6 178!	6 914!	7 678!

hors T.V.A.

OSTERREICH

IMPORTS	1969	1970	1971	1972	1973	1974	1975	1976	1977	
1	!1000 FS!	24 771!	44 995!	44 047!	56 321!	58 725!	67 127!	39 130!	50 177!	68 842!
	! t	2 892!	4 576!	4 245!	4 708!	3 238!	2 876!	3 208!	4 081!	5 018!
2	!1000 FS!									
	! t									
1+2	!1000 FS!									
	! t									
3	!1000 FS!									
	! t									
1+2+3	!1000 FS!									
	! t									

EXPORTS

1	!1000 FS!	28 538!	30 268!	34 452!	43 898!	54 137!	67 754!	50 202!	60 246!	63 382!
	! t	3 594!	3 168!	3 964!	3 650!	3 005!	3 945!	4 083!	5 024!	4 658!
2	!1000 FS!									
	! t									
1+2	!1000 FS!									
	! t									
3	!1000 FS!	1 587!	2 422!	2 183!						
	! t	221!	261!	269!						
1+2+3	!1000 FS!									
	! t									

Nota : Ces chiffres sont probablement surévalués car ils comprendraient une certaine proportion d'opérations en régime temporaire et d'équipements complémentaires.

S U I S S E - Production

GROUPES		1969	1970	1971	1972	1973	1974	1975	1976	1977
1.1	!1000 FS!			18 526!	20 016!	21 814!	21 705!	17 431!	16 332!	18 009!
	! t !			1 750!	1 916!	1 881!	1 872!	1 394!	1 338!	1 518!
1.2	!1000 FS!			4 391!	4 821!	7 845!	8 316!	2 196!	2 101!	2 308!
	! t !			337!	371!	315!	333!	117!	111!	114!
1.3	!1000 FS!			486!	516!	711!	739!	623!	588!	642!
	! t !			24!	25!	24!	25!	20!	11!	11!
1.4	!1000 FS!			25!	26!	-!	-!	-!	-!	-!
	! t !			1!	2!	-!	-!	-!	-!	-!
1.5	!1000 FS!			14 475!	16 319!	11 754!	12 460!	8 519!	8 239!	9 016!
	! t !			786!	856!	778!	825!	80!	364!	368!
1.6	!1000 FS!			711!	781!	8!	9!	1 279!	1 177!	1 259!
	! t !			42!	46!	1!	1!	63!	57!	65!
1.7	!1000 FS!			-!	-!	-!	-!	8!	7!	8!
	! t !			-!	-!	-!	-!	1!	1!	1!
1.8	!1000 FS!			-!	-!	5 446!	5 719!	4 552!	4 488!	4 538!
	! t !			-!	-!	284!	298!	168!	156!	158!
1.9	!1000 FS!			7 074!	7 631!	12 756!	13 267!	13 306!	12 341!	13 842!
	! t !			238!	262!	413!	430!	807!	787!	856!
TOTAL 1	!1000 FS!	48 000!	51 500!	45 958!	50 110!	60 334!	62 215!	47 914!	45 273!	49 622!
	! t !	4 000!	3 950!	3 178!	3 478!	3 696!	3 784!	2 650!	2 825!	3 091!
2	!1000 FS!			9 409!	10 216!	5 026!	5 228!	2 524!	2 428!	2 508!
	! t !			428!	461!	132!	137!	453!	415!	417!
TOTAL 1+2	!1000 FS!	48 000!	51 500!	55 367!	60 326!	65 360!	67 443!	50 438!	4 771!	52 130!
	! t !	4 000!	3 950!	3 606!	3 939!	3 828!	3 921!	3 103!	3 240!	3 508!
3	!1000 FS!			1 217!	1 386!	2 550!	2 652!	7 405!	7 217!	8 028!
	! t !			57!	62!	69!	71!	262!	249!	256!
TOTAL 1+2+3	!1000 FS!			56 584!	61 712!	67 910!	70 095!	57 843!	54 918!	60 158!
	! t !			3 663!	4 001!	3 897!	3 992!	3 665!	3 489!	3 764!



CONSUMMATION en MACHINES FIXES

	1969	1970	1971	1972	1973	1974	1975	1976	1977
- DANEMARK									
1000 FS	-	24 927	26 605	29 928	41 048	21 649	42 340	28 949	
1									
- DEUTSCHLAND	1000 FS	430 484	460 586	515 449	694 719	587 503	481 393	499 067	495 100
1 + 2	t	57 224	57 263	55 619	79 973	80 232	70 133	61 302	56 795
- GREAT BRITAIN	1000 FS	61 215	61 990	77 849	83 040	70 246	50 260	66 303	67 764
1	t	7 691	8 157	8 464	7 794	6 059	4 123	-	-
- ESPANA	1000 FS	39 338	44 316	95 441	117 272	147 087	136 463	127 004	147 489
1	t	6 876	9 134	16 987	11 230	16 426	16 471	13 548	14 205
- FRANCE	1000 FS	173 355	159 767	164 975	210 785	260 981	253 737	213 863	246 751
1 + 2	t	20 690	20 063	18 072	19 362	21 079	21 135	16 873	20 330
- ITALIA	1000 FS			435 651	463 293	434 079	331 437	347 753	414 830
1 + 2	t			24 415	70 850	88 306	41 092	42 228	50 367
- OSTERREICH	1000 FS	23 913	42 466	55 043	69 486	67 566	76 181	41 800	54 226
1	t	2 795	4 749	4 663	6 751	5 462	4 540	4 739	5 180
- SUISSE	1000 FS	45 134	39 972	58 759	79 141	75 052	64 357	25 285	22 206
1	t	5 088	4 339	4 960	6 464	6 652	5 757	2 489	2 805
									3 576

Base de calcul : (production + importation) - exportation.

Groupes 1 ou 1 + 2.

	C.E.E.		EUROPE EST		U.S.A.		Autres pays		TOTAL	
	1 000 FS:	t	1 000 FS:	t	1 000 FS:	t	1 000 FS:	t	1 000 FS:	t
<b>IMPORTATIONS</b>										
- Allemagne.....	57 467:5	375!	5 923:1	325!	3 161:	135!	38 339:2	689!	104 890:9	524
- Autriche.....	60 799:4	572!	159:	54!	735:	48!	7 149:	344!	68 842:5	018
- Danemark.....	46 818:	556!	42:	4!	180:	5!	3 399:	217!	31 537:2	830
- Espagne.....	105 008:9	316!	417:	119!	1 194:	61!	14 913:1	127!	50 439:4	782
- France.....	47 680:3	408!	12:	2!	2 524:	189!	4 915:	301!	121 532:0	623
- Grande Bretagne.	40 519:2	774!	234:	53!	676:	49!	6 176:	408!	55 131:3	900
- Italie.....	33 262:2	647!	-	-	1 480:	36!	3 954:	340!	47 605:3	284
- Suisse.....									38 696:3	023
<b>EXPORTATIONS</b>										
- Allemagne.....	205 154:14	770!	71 864:3	540!	17 037:	748!	248 627:16	714!	542 682:3	772
- Autriche.....	29 584:2	770!	13 070:	700!	3 258:	117!	17 470:1	071!	63 382:4	658
- Danemark.....									13 328:1	054
- Espagne.....	3 258:	373!	42:	9!	174:	9!	4 577:	562!	8 051:	953
- France.....	36 505:3	074!	1 892:	57!	441:	19!	66 970:4	623!	105 808:7	773
- Grande Bretagne.	14 845:1	751!	2 266:	76!	5 464:	441!	43 716:4	086!	66 291:6	354
- Italie.....	125 652:13	912!	36 671:2	468!	14 311:1	332!	262 329:30	144!	438 963:47	856
- Suisse.....	22 265:1	238!	6 641:	188!	1 360:	69!	21 052:1	043!	51 318:2	538

Nota : BRUXELLES 84.47 (1)

C.E.E. : Belgique - Luxembourg - Italie - Allemagne fédérale - France - Hollande - Grande Bretagne -

Danemark - Irlande.

Europe Est : U.R.S.S. - Tchécoslovaquie - Pologne - Allemagne orientale - Roumanie - Hongrie -

Bulgarie - Yougoslavie.

AUTRES PAYS - 1000 FS

	NORVEGE	BELGIQUE	JAPON	t	U.S.A.	CANADA	FINLANDE	PAYS-BAS	SUEDE
1969	(1)	(1)	(1)	(2)	(2)	(2)	(1)	(1)	(2)
1970	-	61 524	-	-	-	117 068	68 015	13 827	91 773
1971	-	54 610	-	-	-	-	65 272	15 257	104 039
1972	9 047	54 000	-	-	-	104 028	70 072	16 092	99 042
1973	7 732	36 000	358 400	-	1 256 000	129 804	97 475	21 100	91 847
1974	9 807	45 000	968 700	-	-	136 356	145 866	-	128 887
1975	14 222	-	368 300	-	-	179 373	199 841	-	165 424
1976	14 040	37 653	418 300	-	-	127 000	-	-	186 328
1977	13 205	38 056	436 000	-	-	-	-	-	148 310
1969	(1)	(1)	(1)	(2)	(2)	(2)	(1)	(1,4)	(1)
1970	6 318	21 603	45 880	-	145 579	27 540	34 298	10 119	31 224
1971	3 906	21 217	43 960	6 833	154 586	36 612	22 378	17 187	35 384
1972	6 690	25 601	56 068	8 650	161 485	22 400	23 344	23 592	45 059
1973	6 977	30 658	53 788	7 590	109 631	30 598	52 948	22 784	45 698
1974	8 880	35 924	81 755	9 313	111 449	40 410	91 138	30 240	50 508
1975	9 482	41 936	100 738	13 143	205 524	54 900	92 430	37 302	66 903
1976	7 125	32 775	36 674	4 254	173 677	42 797	83 900	22 130	-
1977	6 780	25 126	40 429	5 895	150 476	33 062	32 500	22 789	60 637
	-	44 134	50 522	5 956	139 224	39 390	26 860	33 633	68 713
1969	(1)	(1,4)	(1)	(2)	(2)	(2)	(1)	(1,4)	(2)
1970	12 598	30 877	12 230	-	62 942	86 864	13 591	25 562	47 745
1971	21 330	29 236	22 677	1 291	60 593	77 984	28 755	35 528	60 605
1972	18 272	33 831	16 913	811	64 268	74 400	21 757	40 408	75 069
1973	14 543	38 106	17 225	855	74 606	102 205	25 944	32 155	26 947
1974	19 010	50 237	42 061	1 790	84 545	145 893	24 755	41 000	62 817
1975	30 838	67 663	35 925	1 906	101 074	205 400	41 100	50 867	90 779
1976	27 196	47 285	14 033	757	-	166 700	37 365	40 215	127 187
1977	27 916	61 616	17 327	982	57 934	131 037	16 751	48 548	65 704
	-	63 392	15 890	737	71 402	161 957	14 716	78 640	80 140

Ces chiffres, bien qu'officiels, doivent être utilisés avec précaution.

1 - non compris accessoires & pièces détachées

2 - y compris accessoires & pièces détachées

4 - échanges avec U.E.B.L. non compris.

	NOMBRE de NUMBER of HERSTELLERANZALL	CONSTRUCTEURS! MANUFACTURERS!	EMPLOYES - CADRES EMPLOYES - MANAGING BEAMTE - INGENIEUR	OUVRIERS WORKMEN ARBEITE	TOTAL
- DANEMARK.....	16		63	360	423
- DEUTSCHLAND.....	221		5 200	14 300	19 500
- ESPANA.....	74	#	400	# 2 109	2 509
- FRANCE.....	52		1 073	2 356	3 429
- GREAT BRITAIN...	17		641	1 589	2 230
- ITALIA.....	271		2 709	9 438	12 147
- OSTERREICH.....	40		505	927	1 432
- SUISSE.....	56		191	452	643
- EUMABOIS.....	647		10 782	31 531	42 313

88'24

339.

114.8

Nota : sous-traitance non comprise.



PRIX en KILO (1000 FS)  
kg

	PRODUCTION (1)							EXPORTATIONS (1)							IMPORTATIONS (1)						
	1971	1972	1973	1974	1975	1976	1977	1971	1972	1973	1974	1975	1976	1977	1971	1972	1973	1974	1975	1976	1977
- ALLEMAGNE.....	10,4	10,4	11,2	11,1	11,7	12,2	13,4	13,2	13,6	14,8	15,2	15,0	14,3	15,1	9,3	9,3	9,4	9,6	10,7	9,6	11,0
- AUTRICHE.....	10,3	10,0	12,1	13,3	11,2	10,5	10,8	8,7	12,0	18,0	16,6	14,7	12,0	13,6	10,3	11,9	17,9	23,3	12,2	12,2	13,7
- DANEMARK.....	-	-	-	-	-	-	-	8,3	7,1	-	12,2	11,0	13,0	11,7	11,2	11,0	-	12,3	11,6	12,1	11,1
- ESPAGNE.....	4,0	7,9	7,7	7,9	8,6	10,0	10,1	11,0	11,1	9,4	21,6	10,4	13,5	8,4	9,8	14,6	10,4	10,3	12,0	11,7	10,5
- FRANCE.....	9,3	11,4	11,4	11,8	14,2	12,7	12,5	10,2	11,4	11,1	11,6	14,0	12,7	13,6	10,1	10,8	11,6	12,0	12,0	11,9	11,4
- GRANDE BRETAGNE.....	9,0	8,5	-	9,0	7,2	-	-	10,9	10,5	-	10,8	11,2	10,8	10,4	11,8	13,8	-	15,3	14,2	14,0	14,1
- ITALIE.....	15 (7)	6,3 (7)	-	59 (7)	8,7	8,4	8,2	9,3	6,0	8,2	9,4	10,7	9,1	9,1	11,5	6,8	14,5	15,0	16,3	14,1	14,5
- SUISSE.....	14,4	14,4	16,3	16,4	18,0	16,0	16,0	13,9	15,2	17,2	20,1	20,3	19,0	20,2	11,0	10,8	10,3	11,9	11,0	11,3	12,8

(1) Groupe (1)

	ALLEMAGNE		AUTRICHE		DANEMARK		ESPAGNE		FRANCE		GRANDE BRETAGNE		ITALIE		SUISSE	
	1 + 2		1		1		1		1 + 2		1		1 + 2		1	
	valeur	poids	valeur	poids	valeur	poids	valeur	poids	valeur	poids	valeur	poids	valeur	poids	valeur	poids
EXPOSITIONS PRODUCTION	1969.....	58	48	103	-	-	13	4	23	43	38	-	25	58	51	84
	1970.....	55	48	104	48	7	7	35	30	26	45	35	24	91	77	77
	1971.....	52	47	75	43	9	8	28	30	28	40	33	34	52	72	50
	1972.....	46	35	64	73	6	6	25	26	25	50	23	-	36	58	66
	1973.....	59	43	85	-	5	5	31	8	30	70	-	55	35	84	59
	1974.....	69	52	70	67	22	10	42	9	45	83	53	58	50	95	84
	1975.....	60	45	96	62	10	10	10	9	48	63	-	54	50	98	83
1976.....	59	46	94	93	7	7	10	12	48	63	-	56	52	101	81	
1977.....	57	46	88	126	-	-	10	-	51	48	-	56	52	101	81	
EXPOSITIONS PRODUCTION	1969.....	5	6	89	83	-	-	144	58	91	21	15	-	41	78	95
	1970.....	5	7	16	150	167	56	47	82	24	15	21	7	69	95	100
	1971.....	6	6	94	94	129	92	37	91	90	30	24	7	100	100	115
	1972.....	6	7	99	83	227	109	59	88	97	29	24	6	82	94	145
	1973.....	6	7	92	62	-	110	82	99	104	-	-	-	94	88	121
	1974.....	5	6	90	51	212	92	70	86	86	56	44	16	7	86	70
	1975.....	8	9	62	62	168	45	12	68	85	44	44	7	4	47	67
1976.....	9	10	78	67	363	52	52	68	63	67	-	7	5	47	98	
1977.....	10	11	95	75	324	62	59	63	63	70	-	7	5	78	98	
EXPOSITIONS CONSUMATION	1969.....	7	7	103	103	-	-	62	42	54	27	20	-	56	40	86
	1970.....	10	12	106	100	76	38	38	33	54	27	18	7	88	84	84
	1971.....	10	10	79	90	69	48	28	28	56	38	30	10	78	70	70
	1972.....	9	9	81	70	89	54	39	53	53	42	34	10	9	74	81
	1973.....	13	11	86	59	-	54	46	58	60	-	-	-	10	84	79
	1974.....	12	11	88	63	86	54	43	59	60	76	57	27	9	90	83
	1975.....	17	14	94	68	82	53	26	55	61	84	72	17	8	97	68
1976.....	18	16	92	79	98	37	32	63	63	65	-	13	8	97	68	
1977.....	19	17	89	72	109	41	40	56	56	98	-	15	9	104	84	
EXPOSITIONS	1969.....	10,9	8,2	1,1	1,2	0,2	0,1	0,1	0,1	0,3	2,0	2,3	-	1,1	0,6	0,9
	1970.....	10,8	7,0	0,6	0,7	0,3	0,1	0,1	0,1	0,3	1,8	2,3	3,6	1,3	0,9	0,9
	1971.....	9,3	5,5	0,8	0,9	0,3	0,1	0,1	0,1	0,3	1,1	2,3	4,6	0,7	0,6	0,6
	1972.....	8,2	5,3	0,5	0,7	0,3	0,1	0,1	0,1	0,3	0,7	0,9	4,8	0,6	0,4	0,4
	1973.....	9,6	6,2	0,9	0,9	0,3	0,1	0,1	0,1	0,3	0,7	-	4,4	0,7	0,8	0,8
	1974.....	7,2	5,1	1,0	1,4	0,3	0,2	0,1	0,1	0,4	0,5	0,7	3,3	0,9	0,5	0,5
	1975.....	7,3	5,1	1,5	1,2	0,4	0,2	0,3	0,3	0,7	1,0	1,2	6,9	1,9	1,0	1,0
1976.....	6,6	4,4	1,2	1,2	0,2	0,2	0,2	0,2	0,5	0,9	1,2	7,9	11,4	2,0	1,2	
1977.....	5,5	4,1	0,9	0,9	0,4	0,4	0,2	0,2	0,8	1,2	1,6	7,4	10,5	1,3	0,8	

I M P O R T A T I O N S

	ALLEMAGNE		AUTRICHE		DANEMARK		ESPAGNE		FRANCE		GRANDE BRETAGNE		ITALIE		SUISSE	
	1 000 FS	t	1 000 FS	t	1 000 FS	t	1 000 FS	t	1 000 FS	t	1 000 FS	t	1 000 FS	t	1 000 FS	t
1 - BELGIË 84.17																
TOTAL	103 995	9 267	66 107	4 970			50 110	4 729	19 370	10 441	52 162	3 655	46 902	3 216	37 160	2 982
- France	13 228	1 087	689	85			2 145	168	3 136	290	4 662	411	3 965	285	6 966	446
- Belgique-Luxembourg	4 057	388	702	45			818	61	2 332	175	1 655	128	512	32	755	48
- Pays-Bas	6 375	649	704	53			1 068	84	2 552	139	1 990	139	1 852	113	940	63
- Allemagne fédérale			48 977	3 304			16 560	1 131	48 686	3 450	26 157	1 506	33 674	2 298	16 011	1 117
- Italie	28 762	2 822	2 813	1 014			25 290	3 049	47 436	5 300	12 261	1 121			7 857	900
- Royaume Uni	3 918	313	839	62			864	58	2 928	273			594	42	639	45
- Irlande	246	61									306	52				
- Danemark	921	117	75	9			73	5	490	31	643	51	192	13	111	8
- E. E. Total	54 467	5 375	60 799	4 572			46 818	4 556	105 008	9 319	47 680	3 408	40 519	2 774	33 262	2 647
- Norvège	677	33							14	1	51	1	16	4	19	1
- Suède	6 151	421	1 921	45			136	8	1 248	67	1 176	80	690	85	820	54
- Finlande	970	65	108	11			201	15	2 523	325	1 155	4			202	15
- Suisse	10 649	782	5 120	288			688	28	5 701	292	946	26	2 665	101		
- Autriche	15 837	1 162					2 106	120	2 097	107	1 872	102	1 826	119	2 797	261
- Portugal	63	4					149	40	126	23	94	5	67		25	2
- Espagne	1 037	100							2 197	194	176	27	246	44	44	2
- Grèce													237	36		
- Turquie									39	6						
- Yougoslavie	659	87							44	7			57	5		
- U.S.S.R.	406	116							107	27						
- Allemagne démocratique									5	1	6	1				
- Pologne	379	85							258	71						
- Tchécoslovaquie	29	5	56	45			11	3								
- Hongrie			103	9			31	1								
- Roumanie	3 555	842														
- Bulgarie	895	190							3	1	6	1	168	48		
- Europe divers													2	1		

	ALLEMAGNE		AUTRICHE		DANEMARK		ESPAGNE		FRANCE		GRANDE BRETAGNE		ITALIE		SUISSE	
	1 000 FS	t	1 000 FS	t	1 000 FS	t	1 000 FS	t	1 000 FS	t	1 000 FS	t	1 000 FS	t	1 000 FS	t
- AFRIQUE TOTAL	-	-	-	-	-	-	-	-	94	15	-	-	-	-	-	-
- AMERIQUE TOTAL	3 763	171	735	48			287	12	1 198	61	2 599	204	680	50	1 485	38
- Etats-Unis	3 161	135	735	48			180	5	1 194	61	2 524	189	676	49	1 480	36
- Canada	563	35	-	-			107	7	4	-	66	14	4	1	3	2
- Afrique divers	39	1	-	-			-	-	-	-	9	1	-	-	-	-
- ASIE TOTAL	1 456	88	-	-			42	41	870	106	366	41	423	18	35	2
- Japon	1 450	84	-	-			42	41	860	106	359	40	405	15	35	2
- Asie divers	26	4	-	-			-	-	10	-	7	1	18	3	-	-
- AUTRES ORIGINES	-	-	-	-			-	-	-	-	4	0	-	-	0	-
- TOTAL 1 (84.47)	104 890	9 524	68 842	5 018	31 537	2 830	50 439	4 782	121 532	10 623	55 131	3 900	47 605	3 284	39 696	3 023
- 2 (ex 84.59)	3 985	404	-	-	2 932	539	-	-	9 323	838	2 840	311	13 072	1 408	-	-
- TOTAL 1 + 2	108 875	9 928	-	-	34 469	3 369	-	-	130 855	11 461	57 971	4 211	60 677	4 692	-	-
- 3 (ex 84.48 + 84.59)	32 887	3 944	-	-	6 022	265	-	-	24 450	1 726	15 472	945	12 948	1 201	-	-
- TOTAL 1 + 2 + 3	141 762	13 872	-	-	40 491	3 634	-	-	155 305	13 187	75 443	5 156	73 625	5 893	-	-

E X P O R T A T I O N S

	ALLEMAGNE		AUTRICHE		DANEMARK		ESPAGNE		FRANCE		GRANDE BRETAGNE		ITALIE		SUISSE	
	1 000 FS	t	1 000 FS	t	1 000 FS	t	1 000 FS	t	1 000 FS	t	1 000 FS	t	1 000 FS	t	1 000 FS	t
1 - EXPORTATIONS B.47	420 497	28 359	53 952	4 289			4 596	514	55 257	4 255	29 619	2 703	263 550	25 955	41 795	2 112
EUROPE Total																
- France	49 520	3 616	1 261	84			2 055	197	8 412	757	2 236	277	43 733	5 001	5 860	321
- Belgique-Luxembourg	30 573	2 104	1 424	56			105	12	3 354	243	1 000	90	12 756	1 667	355	11
- Pays-Bas	45 755	3 757	2 073	143			40	4	14 951	1 272	4 315	128	12 929	1 763	1 266	65
- Allemagne Fédérale	34 289	2 166	18 994	2 136			580	88	4 272	4 315	4 992	492	34 772	3 333	12 152	71
- Italie	27 086	1 741	2 519	166			239	42	3 120	286	601	61			1 292	6
- Royaume Uni	2 090	123	1 780	96			159	25	4 610	360			11 470	1 028	912	21
- Irlande							26	2	480	31	4 580	640	1 207	154	72	3
- Danemark	15 841	1 263	1 533	85			54	3	1 578	125	590	63	8 785	960	356	13
C E E Total	205 154	14 770	29 584	2 770			3 258	373	36 505	3 074	14 845	1 791	125 652	13 912	22 265	1 235
- Norvège	11 329	673	900	73					437	27	5 170	192	6 627	633	110	2
- Suède	30 969	1 965	3 289	202					1 215	75	4 172	436	9 723	877	5 233	211
- Finlande	4 359	276	477	55			1		240	12	485	44			245	11
- Suisse	18 126	1 459	2 882	279			14	1	6 970	475	747	42	8 783	1 007		
- Autriche	45 842	3 107							1 685	71	534	49	7 866	853	3 701	243
- Portugal	6 502	498	48	2			2	38	1 362	99	375	36	9 714	875	263	8
- Espagne	15 708	1 046	2 086	89			336		3 145	248	781	55	25 448	2 762	716	24
- Grèce	4 521	250	396	24			832	83	1 083	64	37	2	18 701	2 221	979	23
- Turquie	5 400	758	780	71					186	6	47	3	9 708	875	1 494	101
- Yougoslavie	27 738	1 492	5 090	403					398	7	521	20	17 887	1 303	2 276	40
- U.R.S.S.	12 056	472	899	38									2 228	119	1 328	40
- Allemagne Démocratique	12 357	559	122	5					346		108	10	1 613	180	1 328	68
- Espagne	10 533	487	2 408	115					505	17	428	12	4 651	268	334	7
- Tchécoslovaquie	6 173	322	2 727	76					377	13	1 129	29	2 440	128	214	5
- Hongrie	2 156	171	1 412	48			1						1 785	98	1 323	20
- Roumanie	851	37	412	15			41	9					1 262	69	234	1
- Bulgarie																
- Europe divers	723	57	440	24			113	10	723	52	160	13	4 657	483	58	3



	ALLEMAGNE		AUTRICHE		DANEMARK		ESPAGNE		FRANCE		GRANDE-BRETAGNE		ITALIE		SUISSE	
	1 000 FS	t	1 000 FS	t	1 000 FS	t	1 000 FS	t	1 000 FS	t	1 000 FS	t	1 000 FS	t	1 000 FS	t
AMERIQUE Total	42 010	2 284	4 760	184			3 700	336	4 655	236	11 769	1 070	48 140	5 093	2 941	113
- Etats-Unis	17 037	748	3 258	117			174	9	441	19	5 464	441	14 311	1 332	1 360	69
- Canada	7 119	462	717	33			405	48	58	2	3 835	388	4 484	466	360	12
- Mexique	652	44					64	5	41	1	30	2	1 845	177		
- Guatemala	327	39					190	15	113	11	64	7	402	31	40	2
- Honduras	226	14		2							8	1	122	24		
- Salvador							142	17					286	24	119	7
- Nicaragua	26	1					199	8			4	0	38	3		
- Costa Rica	428	32					17	1	26	1	15	1	338	25		
- Panama	2 649	167					613	44			15	1	1 204	130	65	1
- Cuba									147	29			39	6		
- Guatemala									718	57						
- Martinique	1 139	39					92	13						75		
- Guadeloupe	2 349	131		12			874	97	173	12	1 118	10	732	2 007	218	2
- Venezuela	150	14							10	1	169	19	12	1		
- Bolivie	1 419	99		4					31	2	6		22	3	10	1
- Paraguay	278	13					379	35	118	12	47	2	464	70	40	1
- Chili	3 381	171		7			62	6	696	29	96	9	2 345	237	386	14
- Argentine	609	96		3			46	4	63	3	3		371	16	77	2
- Uruguay	200	4											194	24	75	3
- Brésil	2 594	145		6			358	14					517	72		
- Pérou									1 282	74	46	1	130	12	152	3
- Bolivie divers									3	1	41	14	3 934	279		
- Argentine divers									307	41	309	17		26		
ASIE Total	48 071	2 905	2 848	106			560	91	5 729	448	8 109	837	63 404	8 483	3 644	133
- Chypre	158	9							174		77	11	2 612	372	75	1
- Liban	653	53		2			11	2	102	9	20	1	4 326	710	15	4
- Syrie	1 632	73		8			32	5	1 602	119	108	6	9 032	1 271	60	3
- Irak	3 072	130		25					543	28	487	35	4 969	1 817	18	1
- Iran	15 592	1 041		24			39	6	717	51	574	47	7 335	952	505	17

	ALLEMAGNE		AUTRICHE		DANEMARK		ESPAGNE		FRANCE		GRANDE BRETAGNE		ITALIE		SUISSE		
	1 000 FS	t	1 000 FS	t	1 000 FS	t	1 000 FS	t	1 000 FS	t	1 000 FS	t	1 000 FS	t	1 000 FS	t	
- Israël	2 060	179	147	12			67	3	101	6	140	11	2 714	418	124	8	
- Jordanie	139	10							22	1	56	5	2 531	353			
- Arabie Saoudite	4 389	167	197	9			169	33	356	27	163	21	8 262	1 140	149	9	
- Pakistan	225	5					195	36			87	6	8				
- Inde	1 087	79							14	1	261	3	83	2	784	37	
- Bangladesh	26	1									20	1	11				
- Sri Lanka	3										101	11					
- Sri Lanka (Birmans)	64	4							11	1	101	11					
- Thaïlande	1 382	55							67	2	230	20	676	111	66	2	
- Laos	100	6									8		63				
- Vietnam									5	1							
- Philippines	760	63	31	1					8	1	1 589	179	4 222	687	57	5	
- Indonésie																	
- Singapour	1 031	80	37	2					579	93	55	5	229	27	19	1	
- Malaisie	2 226	142							404	32	1 461	183	1 891	213	216	9	
- Malaisie (Sud)	1 665	90					15		319	21	1 100	148	2 826	301	605	22	
- Corée Nord	1 067	142	77	3					139	8	234	23	505	53			
- Corée Sud	74	2									1		8				
- Japon	847	32	70	1													
- Taïwan	6 845	356	468	19					119	6	140	8	540	37			
- Hong Kong	1 492	64							5		282	32	3 605	252	186	4	
- Asie divers	1 457	46											1 003	51	223	4	
- Asie divers	1 196	87					52	6	37	1	113	16	1 140	124	460	7	
- Australie	9 717	650	722	31					425	40	523	57	4 824	687			
- Nouvelle Zélande	8 551	569	578	26													
- Océanie divers	966	56	144	5													
- Océanie divers	200	25							113	15	458	36	103	11			
- Diverses destinations																	
TOTAL 1 (ex. 47)	542 682	35 772	63 382	4 659	12 328	1 054	8 051	953	104 808	7 773	66 291	6 354	438 963	17 946	51 318	2 538	
2 (ex. 84.59)	63 353	4 959			219	70			1 407	215	293	57	13 570	1 761			
3 (ex. 84.48 - 84.59)	608 035	40 731			12 547	1 124			107 215	7 988	66 584	6 391	452 533	19 636			
TOTAL 1 + 2 + 3	1 213 757	81 462			15 747	1 506			20 406	1 421	1 510	1 071	23 841	1 913			
TOTAL 1 + 2 + 3	773 792	47 442							127 621	9 409	68 094	7 462	476 374	50 628			

\* + installations complètes 84.66/700 = 196.965 - 73 076  
 ( + machines portatives ex 84.49, 85.05 = 414.016 - 9 418