

# L'ARXIU DIGITAL DE LES COMARQUES DE CASTELLÓ

Vicent Falomir i Lidón París



# INDEX

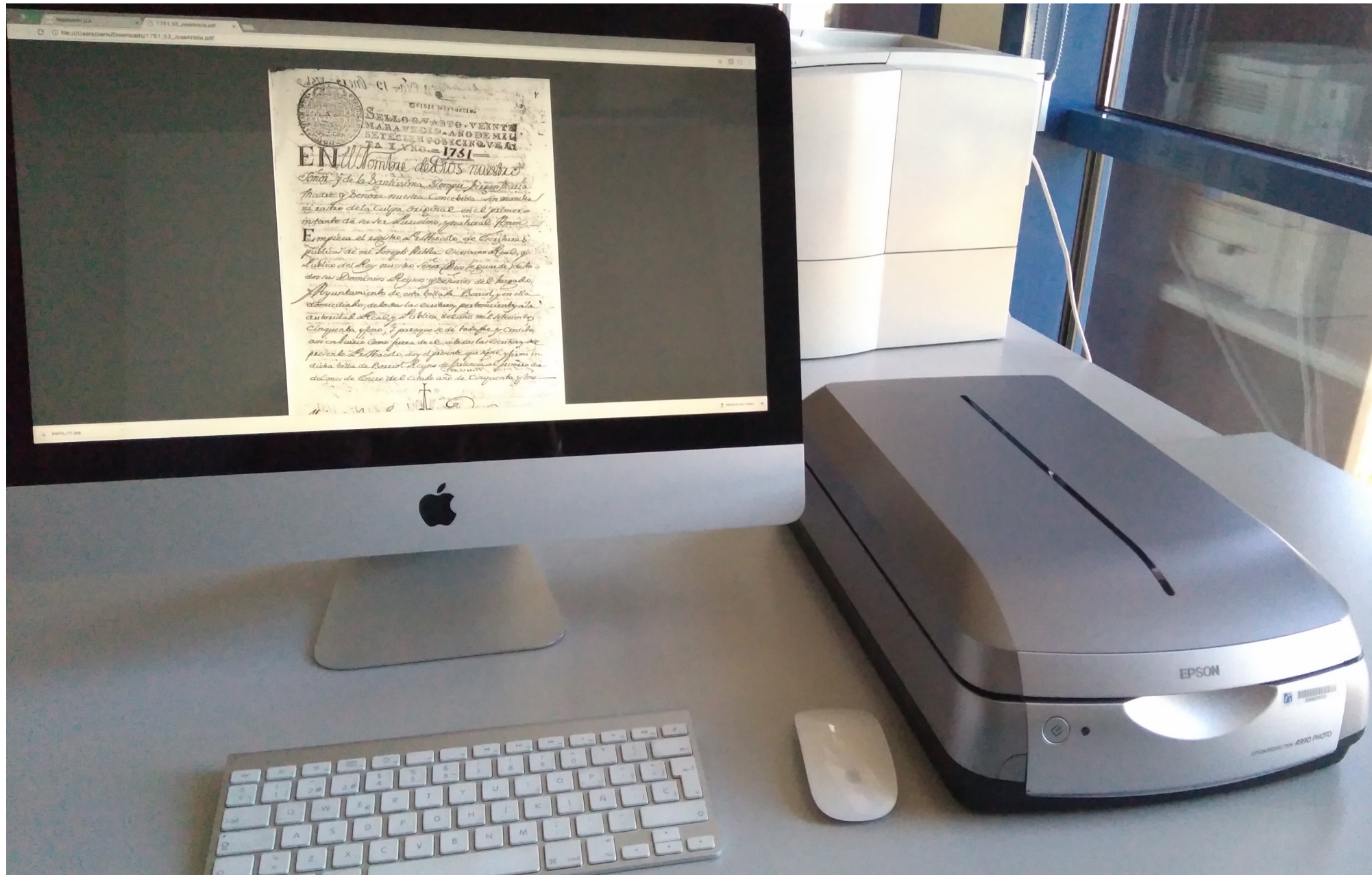
1. CONSTRUCCIÓ DEL DIPÒSIT DIGITAL I AMBIT D'APLICACIÓ

2. REPOSITORI UJI

3. CONSIDERACIONS FINALS

## QUÈ ÉS UN ARXIU DOCUMENTAL DIGITAL?

És un lloc on es dipositen documents en format digital resultat d'un procés d'escanetjat de material original o primari (llibres, revistes, material audiovisual, material cartogràfic, etc.) facilitant així l'accés a la informació per internet.

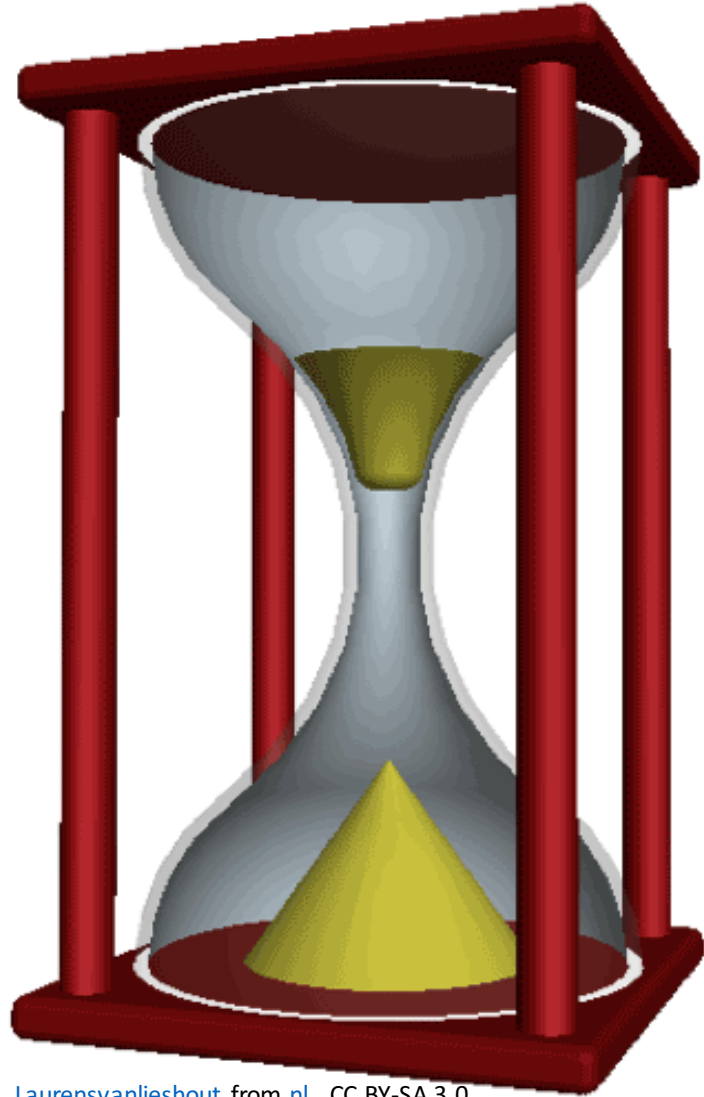


# 1. CONSTRUCCIÓ DE L'ARXIU DIGITAL I ÀMBIT D'APLICACIÓ

L'objectiu és crear l'Arxiu Digital de Castelló, com un projecte transversal

L'àmbit d'aplicació són les diverses poblacions que conformen l'actual província de Castelló





[Laurensvanlieshout](#) from [nl](#) CC BY-SA 3.0

**START**

**PROJECT**

**FINISH**

LL06

## FASES DEL PROYECTO – ARXIU DIGITAL –

1. Contactar amb la biblioteca de la Universitat Jaume I
2. Analitzar la documentació a digitalitzar
3. Establir un conveni de col·laboració entre l'entitat interessada en dipositar els seus documents i la Universitat
4. Confeccionar un cronograma indicant les prioritats
5. Difondre la documentació, a través del Repositori UJI
6. Establir un link o enllaç a la Universitat per facilitar l'accés a la informació

## **Convenis establerts i signats:**

Conveni de col·laboració amb l'Ajuntament de Borriol (1/març/2017)

Conveni de col·laboració amb l'Ajuntament de Culla (22/maig/2017)

## **Convenis pendents de signar, malgrat estar digitalitzant:**

Conveni de col·laboració amb l'Ajuntament de Vilafamés

Conveni de col·laboració amb l'Ajuntament de Vistabella



## 2. REPOSITORI UNIVERSITAT JAUME I

Buscar  

### Comunidades en el Repositori UJI

Elija una comunidad para listar sus colecciones



#### Archivo Digital España - Unión Europea [4223]

Documentos sobre España y la Unión Europea de diferentes instituciones, incluida la producción intelectual de las universidades



#### Arxiu Digital de Castelló [10311]

Material bibliográfico y documental de la provincia de Castellón



#### Sociedad Española de Historia Agraria [459]

Publicaciones de la Sociedad Española de Historia Agraria



#### UJI: Institucional [646]

Documentos de acceso público elaborados por los diferentes servicios de la universidad



#### UJI: Investigación [8263]

Producción científica de los miembros de la comunidad universitaria



#### UJI: Publicaciones [3831]

Publicaciones editadas por la Universitat Jaume I



#### UJI: Recursos Docentes [223]

Materiales docentes para las diferentes titulaciones y cursos organizados por la Universitat Jaume I



#### UJI: Trabajos académicos [6998]

Materiales elaborados por estudiantes de la Universitat Jaume I como resultado de su actividad académica



#### Repositori UJI

¿Qué es el Repositori UJI?

Ayuda

Contacto

Noticias     

#### LISTAR

#### Repositori UJI

Comunidades y Colecciones

Por fecha de publicación

Autores

Títulos

Palabras claves

#### MI CUENTA

Acceder

Registro

#### FILTRAR

#### Autor

Autores varios (3038)

Anònim (659)

Autor desconegut (645)

... Ver más

#### Palabras claves

Vinaròs (2757)

magazines (2752)

periódicos (2752)

... Ver más

#### Fecha de publicación

2000 - 2106 (23840)

1010 - 1999 (10771)

#### Condiciones de acceso

info:eu-repo/semantics/openAccess (27029)

## RECOLECTORS DEL REPOSITORI UJI



europeana  
newspapers



Google

*RePEc*

*Recolecta*  
RECOLECTOR DE CIENCIA ABIERTA

OpenAIRE

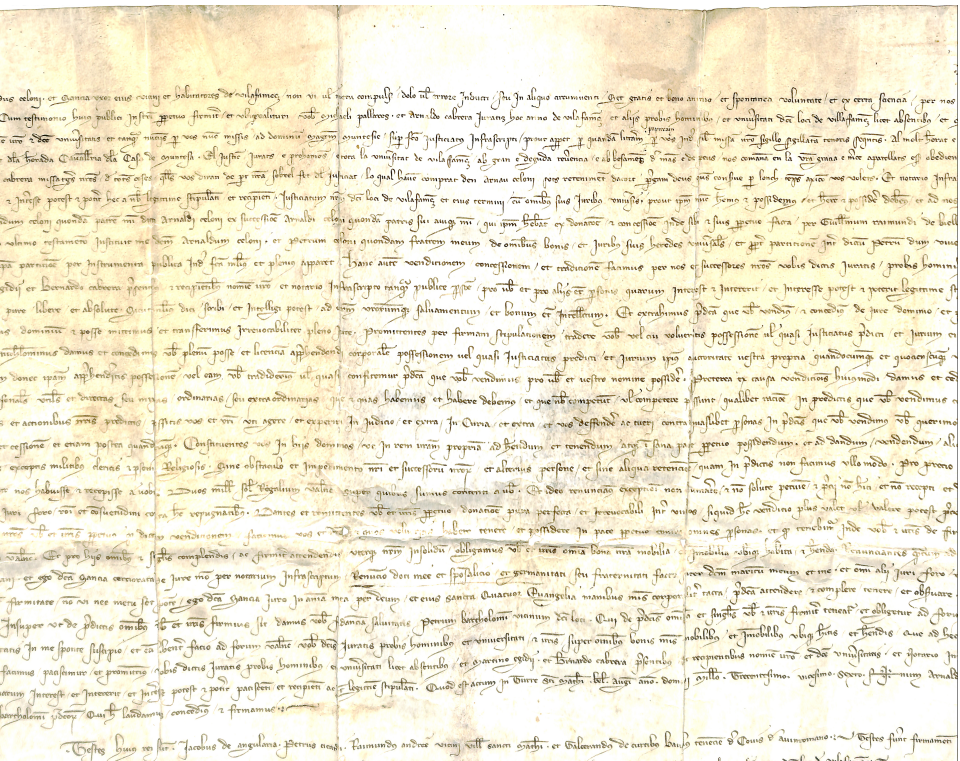
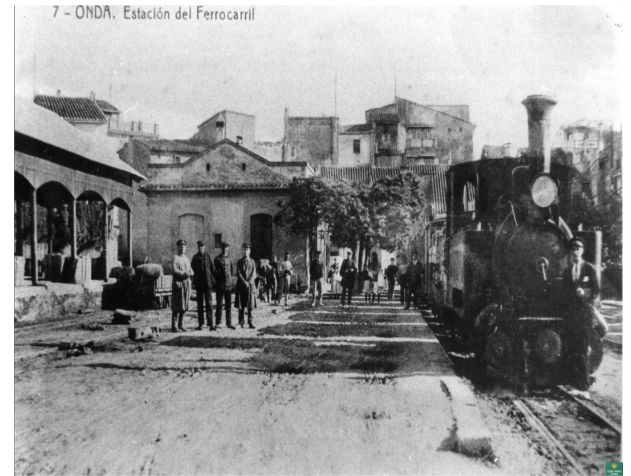
Open  
DOAR

**TDX**

Tesis Doctorals  
en Xarxa

# EL REPOSITORI UJI

- El Repositori UJI és el dipòsit digital institucional que recull principalment l'activitat investigadora i docent de la nostra universitat.
- Consta de 8 comunitats o col·leccions
- Té 34.959 documents digitalitzats (Data de consulta:17/octubre/2017)
- La comunitat més desenvolupada és l'Arxiu Digital de Castelló que recull autors (des del segle XVIII fins l'actualitat) i temàtica castellonenca.





### 3. CONSIDERACIONS FINALS

- ✓ Aprofitar recursos mitjançant la cooperació
- ✓ Mantenir i preservar en perfecte estat la documentació original
- ✓ Facilitar l'accés en obert a tots els investigadors i a la ciutadania en general
- ✓ Difondre, principalment, pel cercador Google tota la documentació dipositada al Repositori UJI
- ✓ Posar en valor el patrimoni documental dels nostres municipis



BIBLIOTECA UJI

[falomir@uji.es](mailto:falomir@uji.es)

[paris@uji.es](mailto:paris@uji.es)