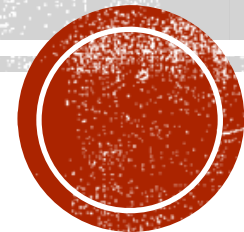


EL MUSEU MUNICIPAL DE BORRIOL

Vicent Falomir Delcampo



XXI JORNADES CULTURALS DE LA PLANA DE L'ARC

La Pobla Tornesa, 21-23 octubre 2016



ÍNDEX

1. EVOLUCIÓ HISTÒRICA DEL MUSEU MUNICIPAL DE BORRIOL

2. SITUACIÓ ACTUAL

3. PROJECTES DE FUTUR

4. CONSIDERACIONS FINALS

1. EVOLUCIÓ HISTÒRICA

FETS MÉS RELLEVANTS:

Abril de 1977 (festes de Sant Vicent) – Mil·liari a la placeta dels arbrets.

Agost de 1979 – Restauració de la Torreta del molí fariner.

Desembre de 1980 – Autorització de l'Ajuntament per ocupar l'antiga caserna de la Guardia Civil.

Desembre de 1981 – Excavació en el poblat de les Forques (Borriol).

29 de juliol de 1982 – Aprovació del Museu per part de l'Ajuntament.

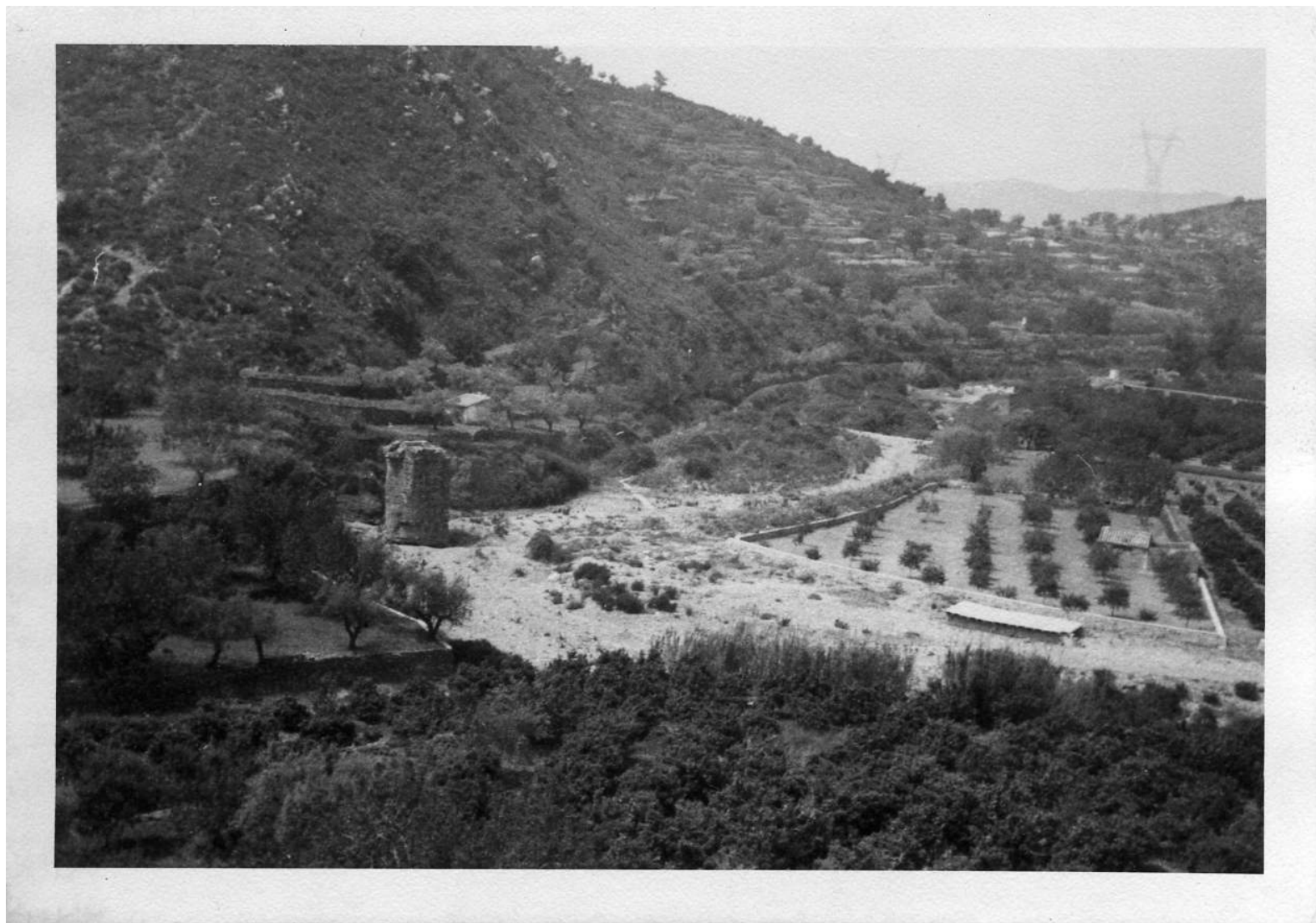
Agost de 1982 (festes de Sant Bertomeu) Exposició d'arqueologia i etnologia.



Font: *Cominells*



Font: *La Botalària*



Vicent Falomir del Campo. XXI Jornades Culturals de la Plana de l'Arc. La Pobla Tornesa, 21-23 octubre, 2016





1. EVOLUCIÓ HISTÒRICA

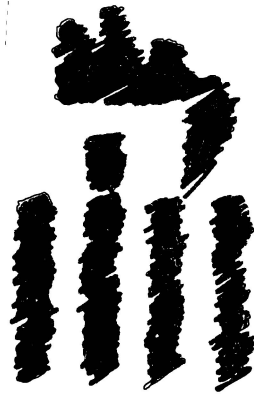
- 21 d'agost de 1983 – (festes de Sant Bertomeu) Inauguració oficial del Museu.
- Abril de 1984 – (festes de Sant Vicent). 1^a Mostra de Fotografia Antiga.
- Agost de 1985 – Inauguració del monòlit de pedra en homenatge als pedrapiquers borriolencs.
- Agost de 1990 – Exposició d'arqueologia.
- Juny de 1999 – Remodelació de l'antiga Casa la Vila.
- Juny de 1999 – Convocatòria de dues beques (una per al museu i una altra per a l'arxiu)




Font: BIM *La Font*



Vicent Falomir del Campo. XXI Jornades Culturals de la Plana de l'Arc. La Pobla Tornersa, 21-23 octubre, 2016



MUSEU MUNICIPAL DE BORRIOL


Museo Municipal de Borriol
DEPARTAMENTO DE ETNOLOGIA

CATALOGO SISTEMATICO

INVENTARIO GENERAL N.º.....

Objecto

Materia.....

Dimensiones

Peso..... Conservación

Procedencia.....

Adquirido POR

Depositado

Precio Fecha de ingreso.....

Registro de entrada en: Donación-Depósito. Expediente N.º.....

Observaciones.....

FOTOGRAFIA O IMPRONTA

Negativos..... El conservador.....



**1.^a MOSTRA
DE FOTOGRAFIA ANTIGA
A BORRIOL**

**DIES 28-29-30 D'ABRIL i 1 DE MAIG
AL MUSEU MUNICIPAL**

**PATROCINAT PER L'EXCMA. DIPUTACIÓ DE CASTELLÓ
I L'A JUNTAMENT DE LA VILA**

*MUSEO MUNICIPAL
BORRIOL*

La Junta Rectora del Museo Municipal tiene el honor de invitarle a la inauguración del monolito en homenaje als Pedrapiquers Borriolencs que tendrá lugar en el mismo recinto, sito en la Avenida de Zaragoza, 3, el día 18 de Agosto, a las 8'30 de la tarde.

LA JUNTA RECTORA



Font: Pascual Mercé

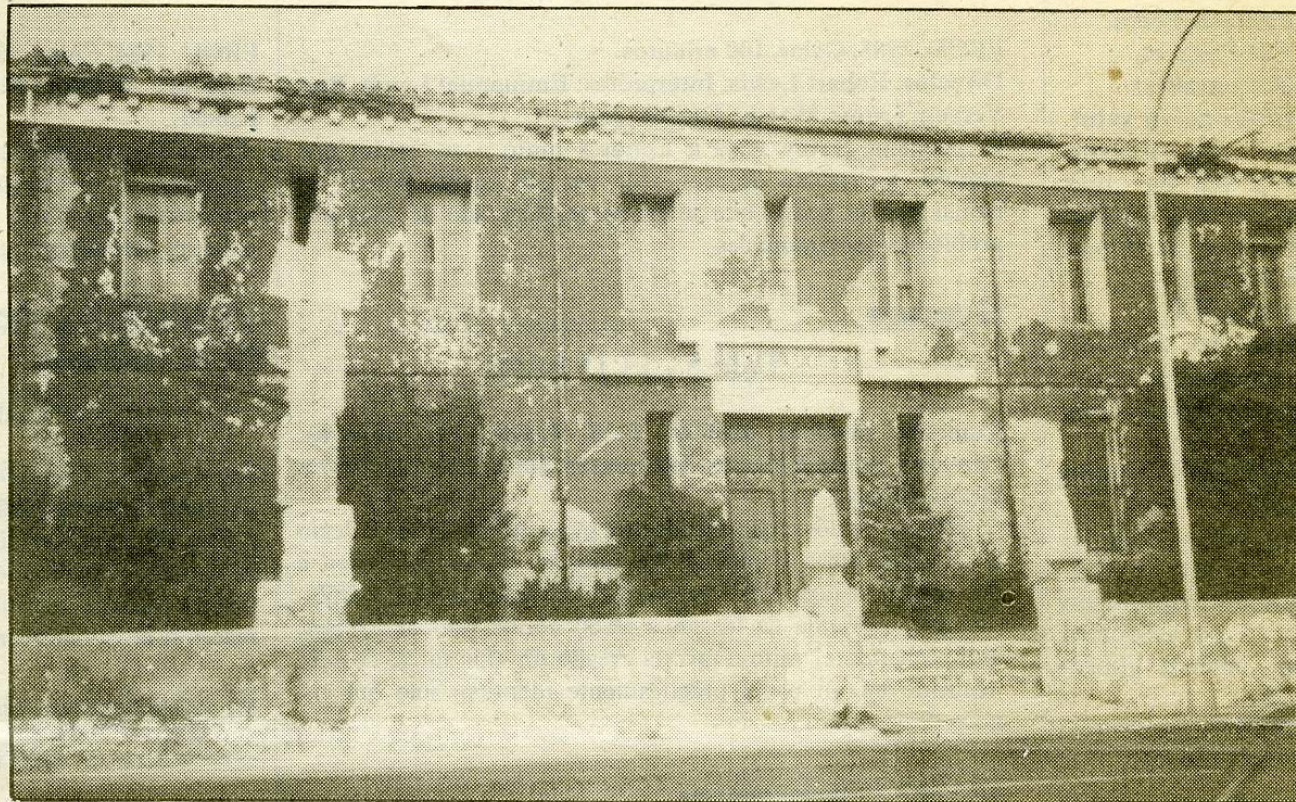




Font: Cominells

- Agost de 1993 -

EL REPORTAJE

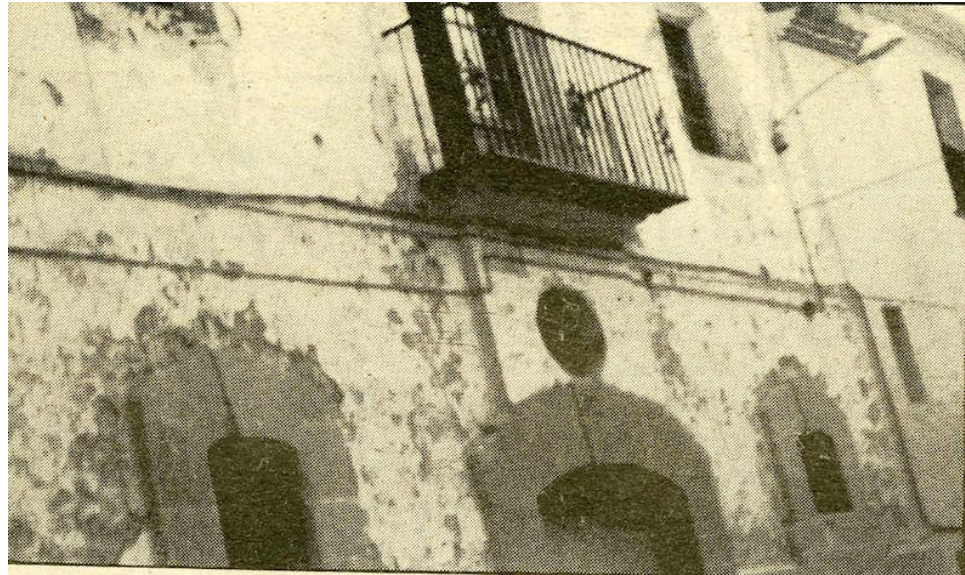


MEDITERRANEO

Las obras de remodelación del edificio del museo municipal se encuentran paradas

La agonía de un museo

El Museo de Borriol está cerrado debido a su mal estado



Font: B.I.M. *Borriol*





Font: BIM la Font



Font: BIM *la Font*

1. EVOLUCIÓ HISTÒRICA

- Des del 2001 al 2015 – Exposicions a l'antiga Casa la Vila.
- Febrer de 2016 – Convocatòria de dues beques (una per a l'arxiu i una altra per al museu).

2. SITUACIÓ ACTUAL

- En aquest moment està de nou recatalogant-se tot el material dipositat en el museu.
- Interès per part de la Corporació municipal per obrir el museu al públic.
- L'antiga Casa la Vila continua sent una sala d'exposicions de tot tipus.

3. PROJECTES DE FUTUR

- Després d'aquests 34 anys de museu municipal de Borriol cal prendre una nova orientació.
- Definir quin tipus de museu es vol fer.
- Crear un Pla Director del Museu.
- Disposar de més espai (magatzems) per dipositar tot tipus de material relacionat amb Borriol.
- Establir contactes amb altres museus i formar part de xarxes museístiques.
- Aprofitar recursos (com les fitxes de la Diputació de València).



Foto de Pascual Mercé

Vicent Falomir del Campo. XXI Jornades Culturals de la Plana de l'Arc. La Pobla Tornersa, 21-23 octubre, 2016

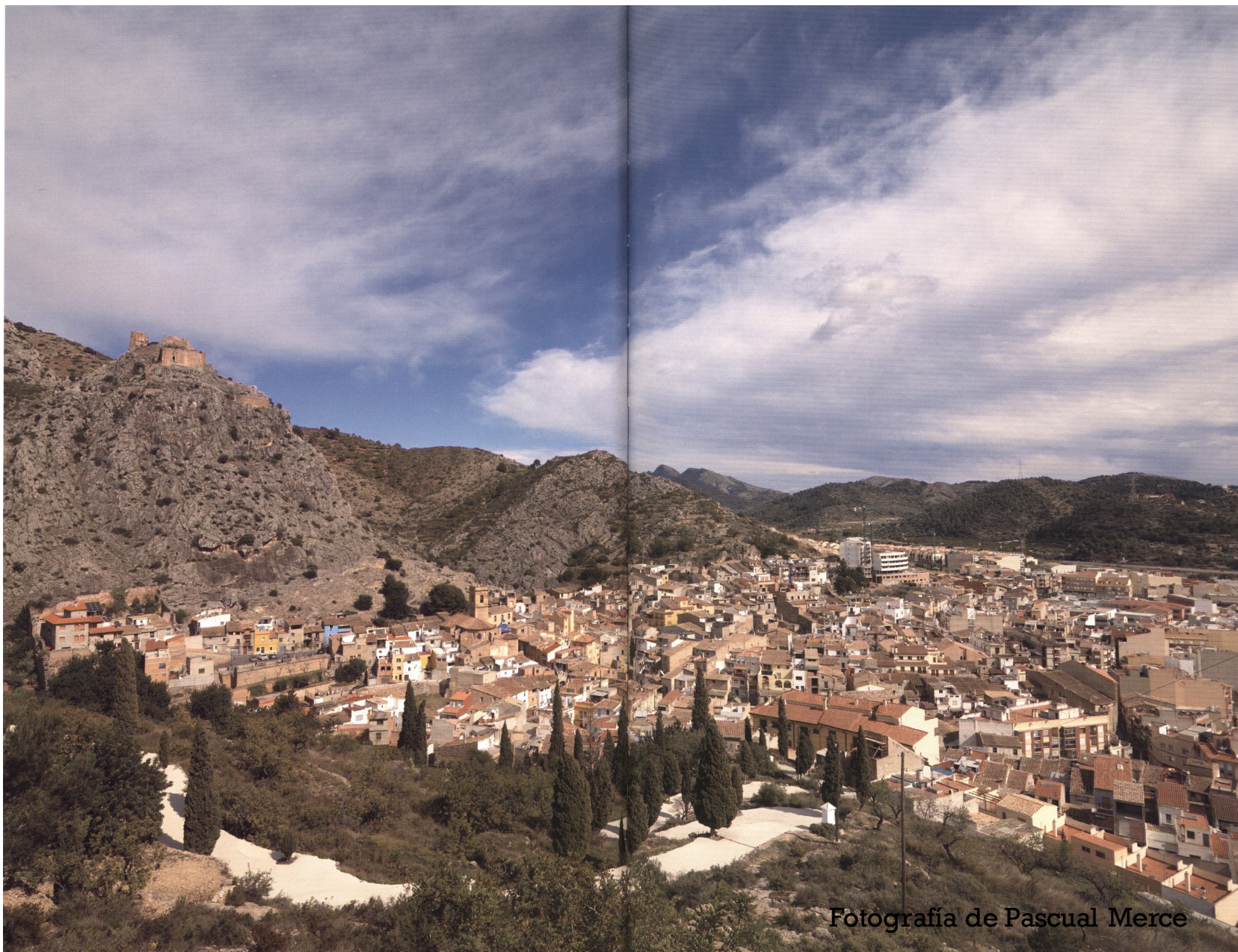


Nº 46. Homes treballant la pedra a Borriol. Principis dels anys 70. Vicent Ramos "el Blanco", Emilio "de Mataví", Pepe "de Moró", Arturo Ramos "el Blanco", Angelino Cabo "el Valencià", Jose Maria Babiloni "el Piquerol".
Propietat: Jose Maria Babiloni.

Font: *La Botalaria*







Fotografia de Pascual Merce



Font: *La Botalària*

4. CONSIDERACIONS FINALS

- El museu municipal ha de ser el motor, catalitzador i difusor del patrimoni local.
- La situació estratègica i excel·lent de l'antiga Casa de la Vila, seu del Museu, per trobar-se al costat de la moreria, església parroquial, palau, etc. té un gran potencial i atractiu.
- El museu municipal ha de ser el dipositari de tots els bens materials.
- El museu ha de ser el lloc de trobada per aprendre i conèixer tot el treball realitzat pels nostres avantpassats.
- En definitiva cal posar en valor tota la cultura borriolenca.