

Tutor	Alumno
Esteban Galán	Raquel Navarrete

Tu cuerpo en mis sueños- Localizaciones

Laboratorio

En primer lugar, he escogido las localizaciones de laboratorio y habitación 1 porque están en la misma casa, hecho que facilita mucho trabajo. Y en segundo lugar, porque tienen ventanas que se cierran perfectamente, sin dejar ningún rayo de luz, lo cual nos facilita las escenas nocturnas.

El laboratorio es pequeño y dispone de una mesa de trabajo que podemos utilizar en el rodaje.

La habitación 1 es pequeña, por lo que será más fácil llenarla de estanterías repletas de libros. Estéticamente era lo que buscamos y encaja.

Calle Alfahuir nº 4 valencia

<https://www.google.es/maps/place/Carrer+d'Alfahuir,+4,+46020+Val%C3%A8ncia,+Valencia/@39.4881259,-0.3678197,828m/data=!3m1!1e3!4m2!3m1!1s0xd60460255dc37dd:0x31302a9790f39f02!6m1!1e1>







Habitación 1

Calle Alfahuir nº 4 valencia

<https://www.google.es/maps/place/Carrer+d'Alfauir,+4,+46020+Val%C3%A8ncia,+Valencia/@39.4881259,-0.3678197,828m/data=!3m1!1e3!4m2!3m1!1s0xd60460255dc37dd:0x31302a9790f39f02!6m1!1e1>





Calle 2

La idea era un despacho que tuviera un ventanal desde el cual pudiéramos ver la calle para poder visualizar a David andando, y éste cumplía todos los requisitos.

Calle C/ *Castán Tobeñas* 77, Ciutat Administrativa 9 D'Octubre- Torre 1 46018

Tutor	Alumno
Esteban Galán	Raquel Navarrete

<https://www.google.es/maps/place/Ag%C3%A8ncia+Valenciana+del+Turisme/@39.4716386,-0.4059564,731m/data=!3m1!1e3!4m5!1m2!2m1!1sCalle+C%2F+Cast%C3%A1n+Tobe%C3%B1as+77,+Ciutat+Administrativa+9+D'Octubre+Torre+1+46018!3m1!1s0xd6048bdb8d756b5:0x7d87e749ca71c630>

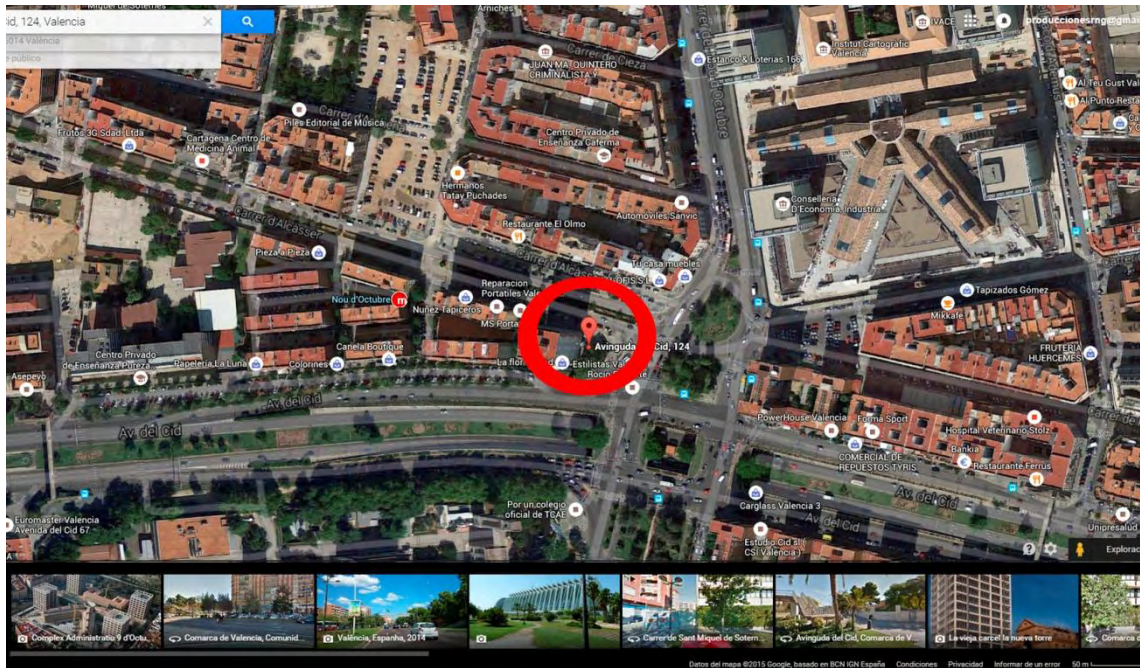


Calle 1

Elegimos esta calle por ser la más próxima a la localización de la editorial y así poder rodar todo el mismo día sin desplazarnos, además esta misma calle tiene una parada de metro, por lo que es perfecta.

Avinguda del Cid, 124, Valencia

<https://www.google.es/maps/place/Av.+del+Cid,+124,+46014+Val%C3%A8ncia,+Valencia/@39.4704625,-0.4065465,416m/data=!3m1!1e3!4m2!3m1!1s0xd604f7163d78543:0x5791d66d379c6659>





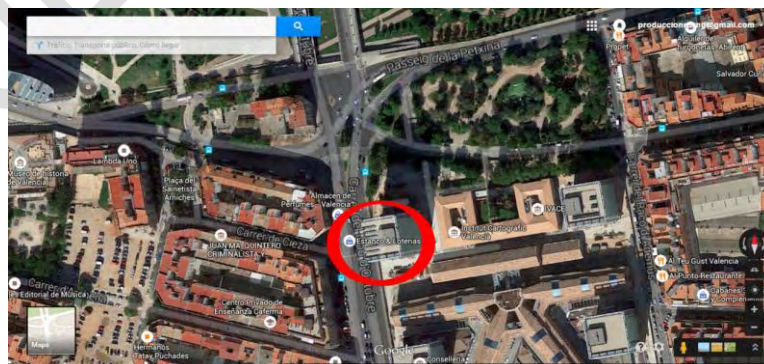
Tutor	Alumno
Esteban Galán	Raquel Navarrete

Editorial El Molino

La localización que hemos elegido para grabar las escenas de la editorial El Molino, encaja perfectamente con las ideas que teníamos en mente. Se trata de un edificio grande, con un despacho muy amplio y con grandes ventanales y además podemos utilizar sus estanterías y objetos como atrezzo.

Calle C/ *Castán Tobeñas* 77, Ciutat Administrativa 9 D'Octubre- Torre 1 46018

<https://www.google.es/maps/place/Agencia+Valenciana+del+Turisme/@39.4716386,-0.4059564,731m/data=!3m1!1e3!4m5!1m2!2m1!1sCalle+C%2F+Cast%C3%A1n+Tobe%C3%B1as+77,+Ciutat+Administrativa+9+D'Octubre-Torre+1+46018!3m1!1s0xd6048bdb8d756b5:0x7d87e749ca71c630>







Habitación 2

La habitación 2 y el cuarto de baño 1, se encuentran en la misma casa por lo que ocurre lo mismo que en las anteriores localizaciones, se ahorra desplazamiento y tiempo.

La habitación 2 cumple con todos los requisitos, una cama grande, que moviéndola conseguiremos tener una mesita en cada lado, y además tiene un comodín donde pondremos el ordenador.