



**centre
excursionista
castellonenc**



RC
46

Castelló de la plana, any 1933

centre excursionista castellonenc

P
rograma
d'excursions

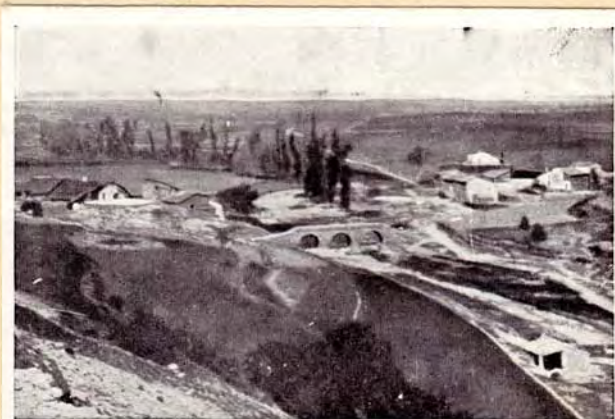
gráficas
mialfo



Cal conèixer cada dia més les nostres arrels i fer reviure en les consciències allò que forem en èpoques passades i el que feren els nostres avantpassats. Esperonats per esta força, aflamats per l'ideal col·lectiu, ens sentirem més dignes i aconseguirem fer via pel camí de la nostra maturitat com a poble.

Estroncada la nostra cultura fa més de dos segles, cal reprendre-la en els monuments de tota mena — literaris i arqueològics — per a copsar l'esperit pairal i trasfondre'l dins les artèries de les noves generacions. La saba pròpia, indígena, amb les interferències i superposicions de les cultures d'altres pobles més afortunats que el nostre en el moviment ascensional, donarà ben prest un esplet variat de fruits esperonosos i prometedors. Quan arribem a sincroni-

sar amb les altres cultures bategarà aleshores el nostre poble amb un ritme de plenitud.



Per copsar l'esperit propi hem d'anar a cercar-lo per tots els indrets de la nostra terra. El trobarem encara ple de vigoria en els racons més humils; en les viles i viletes de muntanya; en els castells enrunats; en el hieratisme litúrgic de les danses; en els carreus daurats dels vells palaus malmesos; en les enyorívoles melodies de les cançons; en les colors oxidades dels retaules; en les golfes de les esglésies vilatanes; en les pedres esculturades dels peïrons, ennoblides per la mestrívola mà dels pedrapiquers; en les allunyades esglesioles ermitanes encimbellades al més amunt de moles i turons; en les petites i porxades places, àgores remembradores d'inquietud i civilitat; en les forjades reixes i estilitzats picaports; en les manufactures d'ar-

genteria, de cerámica, de fusta i... en els obradors, que resten hui encara, dels nostres isolats artesans, a punt d'ésser arrossegats per la mecànica uniformista, rublits d'ànima pròpia, on a l'ensem que glatix l'esperit nostre vibra el so metàl·lic del mall al pegar damunt l'enclusa per ablanir el ferro envermellit al fornal veí.



Si hem de percebre els batecs propis, si hem de reflectir-los i endinsar-los per les fondàries del nostre cor, cal fer excursionisme. Rodant per la nostra terra ens retrobarem a nosaltres mateixos i l'esperit immortal de la raça fecundarà les ignorades i dormides aptituds de cadascú de nosaltres, ens junyirà al carro triomfal

del recobrament del nostre poble i ens farà coadjuvants de l'alliberament del País Valencià.

Per això el CENTRE EXCURSIONISTA CASTELLONENC organisa un primer programa que và a ésser com la directriu d'uns altres que es faran temps a venir un poc més especialisats. Hem seguit un ordre cronològic per informar d'una manera biològica l'evolució del poble valencià dins totes les èpoques i a través de totes les cultures. No cal dir que ultra l'objectiu de cadascuna excursió es procurarà estudiar els monuments d'altres edats que hi resten a cada localitat i les més petites manifestacions de cultura de que tinguen notícia els excursionistes. Tampoc l'ordre establert vol dir que se seguirà d'una manera matemàtica. Ultra açò que venim de dir, el programa estricte serà precedit d'un cycle curt de petites excursions d'entrenament, a la Madalena, Sèquia d'Anrilles, Grau, etc., i li seran intercalades, de tant en tant, altres excursions d'un caient preferentment deportiu i campejador: Penyagolosa, Columbres, Conca del Millars, Fundicions de Molvedre, etc.

Ens han fet l'honor d'acceptar el càrrec de Vocals tècnics de les excursions que constitueixen este programa, els senyors: J. J. Senent, de la Inspecció de Primera Ensenyança de València; Angel Sánchez Gozalbo i Joan Bta. Porcar, de la Societat Castellonenca de Cultura; Emili Gómez Nadal, de la Universitat de Valèn-

cia; Josep Royo Gómez, del Museu d'Història Natural de Madrid, i Francesc Esteve, Doctor en Històries.

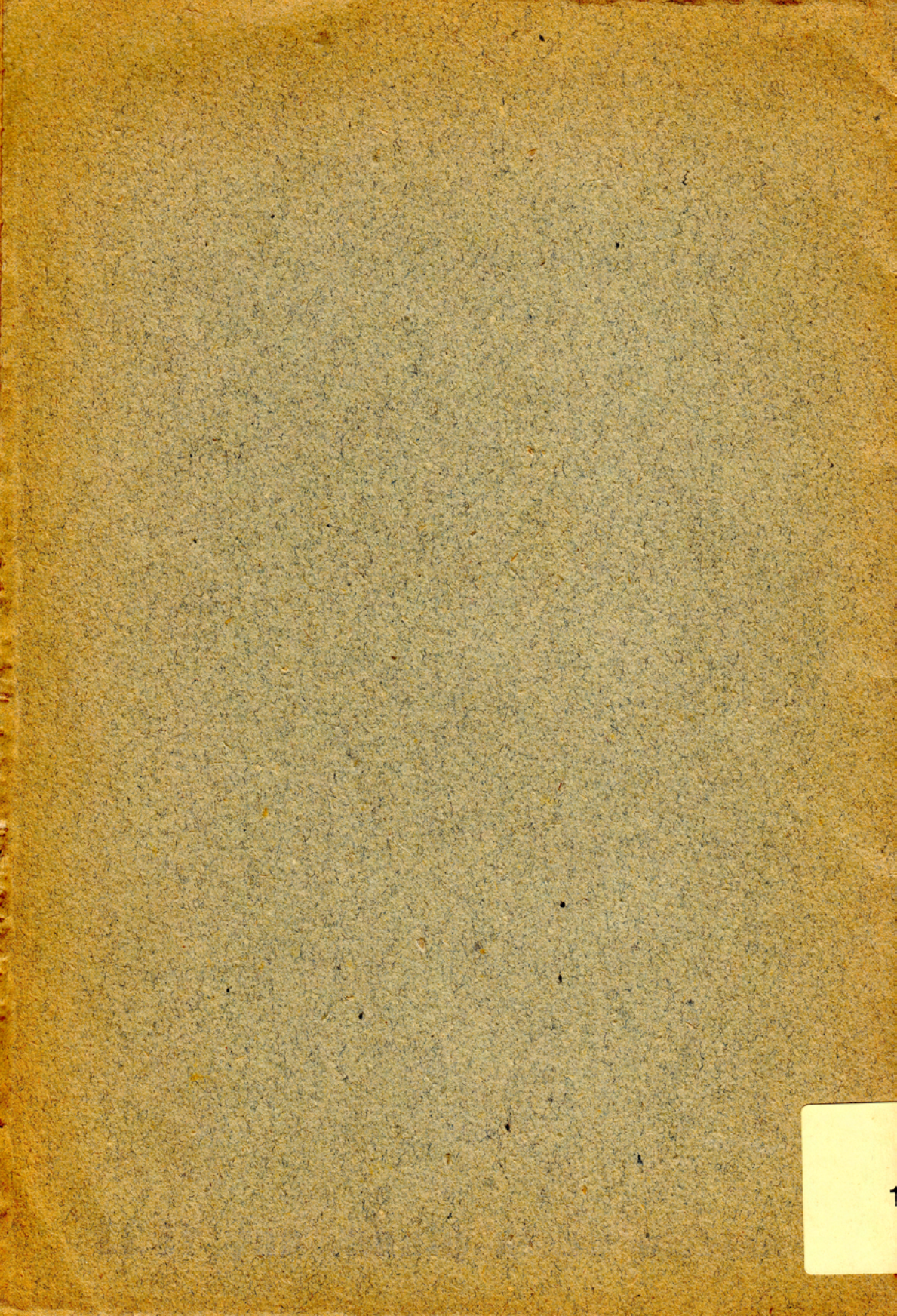
La data, preu de l'excursió i finalitat de la mateixa, es comunicarà de bestreta als diaris locals.

PROGRAMA D'EXCURSIONS

1. *Estudi del paleolític. Visita al barranc de la Valltorta (Tírig) i al barranc de l'Albarroc (Borriol).*
2. *Estudi del neolític. Visita a les coves del Portell de l'Infern (Fredes).*
3. *Estudi de l'eneolític. Visita al Tossal Gros, Castellet de la Torreta, Jaciments de Boira i Serretes (Castelló).*
4. *Estudi de la prehistòria en general. Visita al Museu de Prehistòria del Palau de la Generalitat (València).*
5. *Cultures ibèrica i romana. Visita a l'Acropolis i teatre (Molvedre).*
6. *Arquitectura militar dels segles XIII i XIV. Visita al Castell dels Templers (Penyíscola).*
7. *Arquitectura religiosa i civil dels segles XIII, XIV i XV. Visita a Albocàcer, Catí i Morella.*

8. *Escola de pintura del Maestrat. Examen de l'obra autèntica de Valenti Montoliu. Estudi del retaule de Bernat Serra. (Vilafranca del Cid.)*
9. *Argenters del Maestrat. Estudi i examen d'obres autèntiques dels Olzina i dels Santalínia. (La Jana, Traiguera i Xert.)*
10. *Jacomart, el pintor d'Alfons V. Excursió doble amb estudi del retaule de Cati i del de les Monges Agustines de Segorb.*
11. *Arquitectura i escultura plateresques. La casa de Villores i l'altar de Pere d'Orpa (Sant Mateu).*
12. *La floració renaixentista. Excursió a la Ciutat de València.*
13. *El pintor Francesc Ribalta i el seu fill Joan. Visita al Museu Provincial (Castelló) i al Museu de Sant Carles (València).*
14. *L'art barroc. Visita al Sepulcre de Sant Pasqual (Villarreal).*
15. *Els Ochando, modalitat castellanenca del barroquisme. Visita als altars de l'Església Parroquial (Almaçora).*





1