



III CONGRESO ABIERTO Y VIRTUAL CASTELLÓN 2020 TRANSPORTE Y LOGÍSTICA

EL PUERTO DE CASTELLÓN EN EL 2020

Castellón, 9 de noviembre de 2011

Puerto de Castellón



MINISTERIO DE FOMENTO
Puertos del Estado

ROBERTO ARZO CUBERO
*Director de la Autoridad Portuaria de
Castellón*



1. EL PUERTO DE CASTELLÓN. INFRAESTRUCTURA PORTUARIA

1.1. El sistema portuario estatal

1.2. El papel del Puerto de Castellón. Año 2020

1.3. El Plan Director del Puerto de Castellón

2. PLATAFORMA PORTCASTELLÓ. INFRAESTRUCTURA LOGÍSTICA

2.1. Ubicación geoestratégica

2.2. Elementos de la plataforma logística



PORT CASTELLÓ

1. EL PUERTO DE CASTELLÓN. INFRAESTRUCTURA PORTUARIA

1.1. El Sistema Portuario Estatal





PORT CASTELLÓN

1. EL PUERTO DE CASTELLÓN. INFRAESTRUCTURA PORTUARIA

1.2. El papel del Puerto de Castellón. Año 2020

RANKING AUTORIDADES PORTUARIAS (Toneladas)

1. Bahía de Algeciras	47.559.817
2. Barcelona	30.160.380
3. Bilbao	28.638.970
4. Tarragona	27.572.732
5. Valencia	25.394.167
6. Gijón	19.806.982
7. Huelva	17.870.513
8. Cartagena	17.348.913
9. Sta. C. de Tenerife	16.974.238
10. Las Palmas	16.206.133
11. A Coruña	12.614.482
12. Baleares	10.574.432
13. Castellón	9.889.020
14. Almería-Motril	8.963.842
15. Ferrol-San Cibrao	8.498.597
16. Santander	5.348.863
17. Pasajes	4.671.377
18. Bahía de Cádiz	4.653.404
19. Sevilla	4.492.193
20. Avilés	4.137.606
21. Vigo	3.876.817
22. Málaga	3.765.470
23. Alicante	3.046.527
24. Ceuta	2.896.056
25. Marín	1.683.865
26. Vilagarcía	1.001.564
27. Melilla	801.9341

AÑO 2000

AÑO 2010

AÑO 2020



1. EL PUERTO DE CASTELLÓN. INFRAESTRUCTURA PORTUARIA

1.2. El papel del Puerto de Castellón. Año 2020



Año 2000



PORT CASTELLÓN

1. EL PUERTO DE CASTELLÓN. INFRAESTRUCTURA PORTUARIA

1.2. El papel del Puerto de Castellón. Año 2020

RANKING AUTORIDADES PORTUARIAS (Toneladas)

1. Bahía de Algeciras	47.559.817
2. Barcelona	30.160.380
3. Bilbao	28.638.970
4. Tarragona	27.572.732
5. Valencia	25.394.167
6. Gijón	19.806.982
7. Huelva	17.870.513
8. Cartagena	17.348.913
9. Sta. C. de Tenerife	16.974.238
10. Las Palmas	16.206.133
11. A Coruña	12.614.482
12. Baleares	10.574.432
13. Castellón	9.889.020
14. Almería-Motril	8.963.842
15. Ferrol-San Cibrao	8.498.597
16. Santander	5.348.863
17. Pasajes	4.671.377
18. Bahía de Cádiz	4.653.404
19. Sevilla	4.492.193
20. Avilés	4.137.606
21. Vigo	3.876.817
22. Málaga	3.765.470
23. Alicante	3.046.527
24. Ceuta	2.896.056
25. Marín	1.683.865
26. Vilagarcía	1.001.564
27. Melilla	801.9341

1. Bahía de Algeciras	70.275.993
2. Valencia	64.028.786
3. Barcelona	43.678.658
4. Bilbao	34.666.185
5. Tarragona	32.772.822
6. Las Palmas	22.615.197
7. Huelva	22.430.511
8. Cartagena	19.230.019
9. Tenerife	15.968.268
10. Gijón	15.718.656
11. Castellón	12.484.448
12. A Coruña	12.265.267
13. Baleares	11.722.176
14. Ferrol-San Cibrao	10.709.195
15. Santander	5.013.940
16. Avilés	4.590.327
17. Sevilla	4.365.589
18. Vigo	4.351.522
19. Bahía de Cádiz	4.005.881
20. Pasajes	3.897.975
21. Almería	3.862.535
22. Ceuta	2.624.512
23. Málaga	2.353.994
24. Alicante	2.202.602
25. Marín	1.978.722
26. Motril	1.941.295
27. Melilla	834.697
28. Vilagarcía	737.703

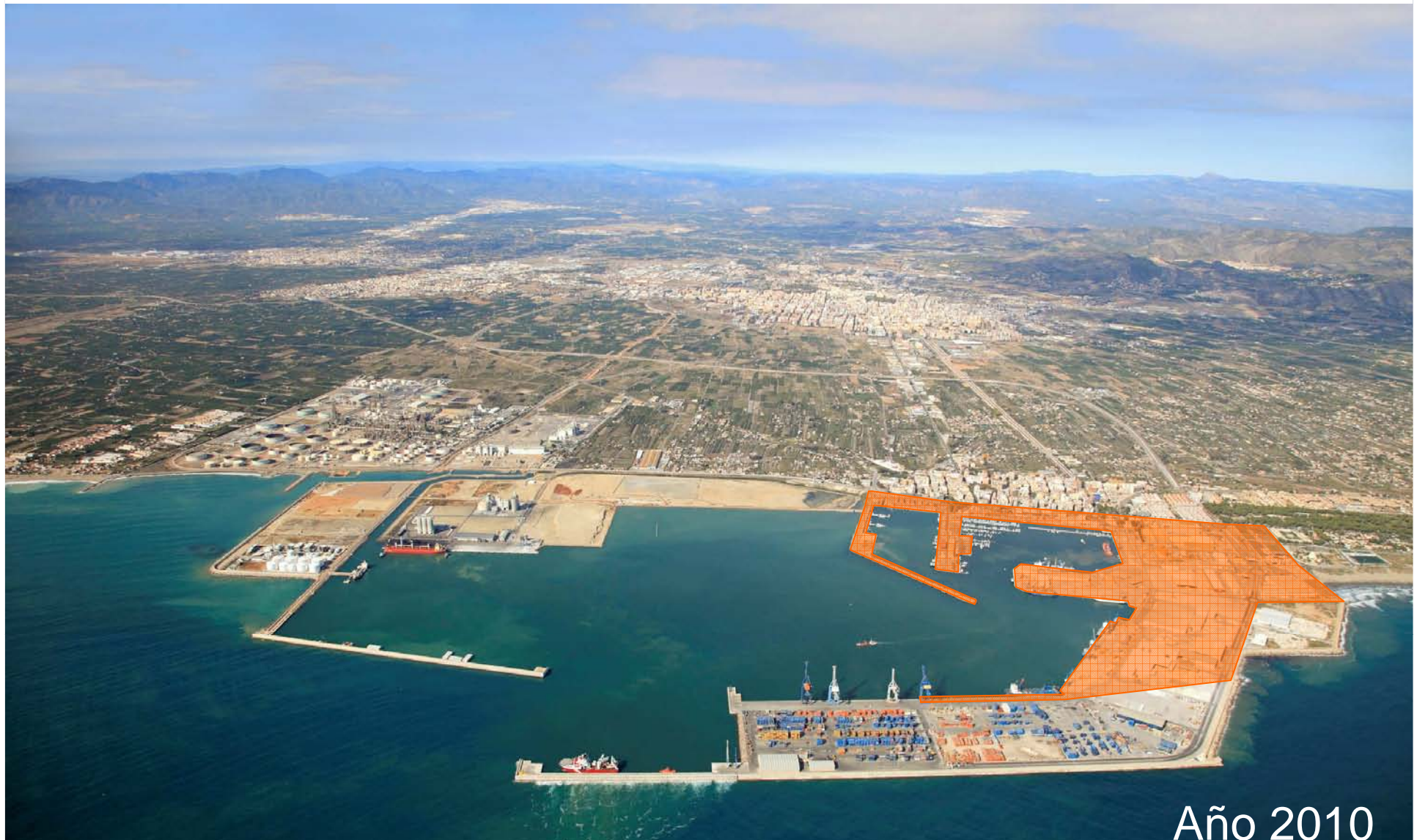
AÑO 2000

AÑO 2010

AÑO 2020

1. EL PUERTO DE CASTELLÓN. INFRAESTRUCTURA PORTUARIA

1.2. El papel del Puerto de Castellón. Año 2020





PORT CASTELLÓN

1. EL PUERTO DE CASTELLÓN. INFRAESTRUCTURA PORTUARIA

1.2. El papel del Puerto de Castellón. Año 2020

RANKING AUTORIDADES PORTUARIAS (Toneladas)

1. Bahía de Algeciras	47.559.817
2. Barcelona	30.160.380
3. Bilbao	28.638.970
4. Tarragona	27.572.732
5. Valencia	25.394.167
6. Gijón	19.806.982
7. Huelva	17.870.513
8. Cartagena	17.348.913
9. Sta. C. de Tenerife	16.974.238
10. Las Palmas	16.206.133
11. A Coruña	12.614.482
12. Baleares	10.574.432
13. Castellón	9.889.020
14. Almería-Motril	8.963.842
15. Ferrol-San Cibrao	8.498.597
16. Santander	5.348.863
17. Pasajes	4.671.377
18. Bahía de Cádiz	4.653.404
19. Sevilla	4.492.193
20. Avilés	4.137.606
21. Vigo	3.876.817
22. Málaga	3.765.470
23. Alicante	3.046.527
24. Ceuta	2.896.056
25. Marín	1.683.865
26. Vilagarcía	1.001.564
27. Melilla	801.9341

1. Bahía de Algeciras	70.275.993
2. Valencia	64.028.786
3. Barcelona	43.678.658
4. Bilbao	34.666.185
5. Tarragona	32.772.822
6. Las Palmas	22.615.197
7. Huelva	22.430.511
8. Cartagena	19.230.019
9. Tenerife	15.968.268
10. Gijón	15.718.656
11. Castellón	12.484.448
12. A Coruña	12.265.267
13. Baleares	11.722.176
14. Ferrol-San Cibrao	10.709.195
15. Santander	5.013.940
16. Avilés	4.590.327
17. Sevilla	4.365.589
18. Vigo	4.351.522
19. Bahía de Cádiz	4.005.881
20. Pasajes	3.897.975
21. Almería	3.862.535
22. Ceuta	2.624.512
23. Málaga	2.353.994
24. Alicante	2.202.602
25. Marín	1.978.722
26. Motril	1.941.295
27. Melilla	834.697
28. Vilagarcía	737.703

Castellón 19.000.000

AÑO 2000

AÑO 2010

AÑO 2020

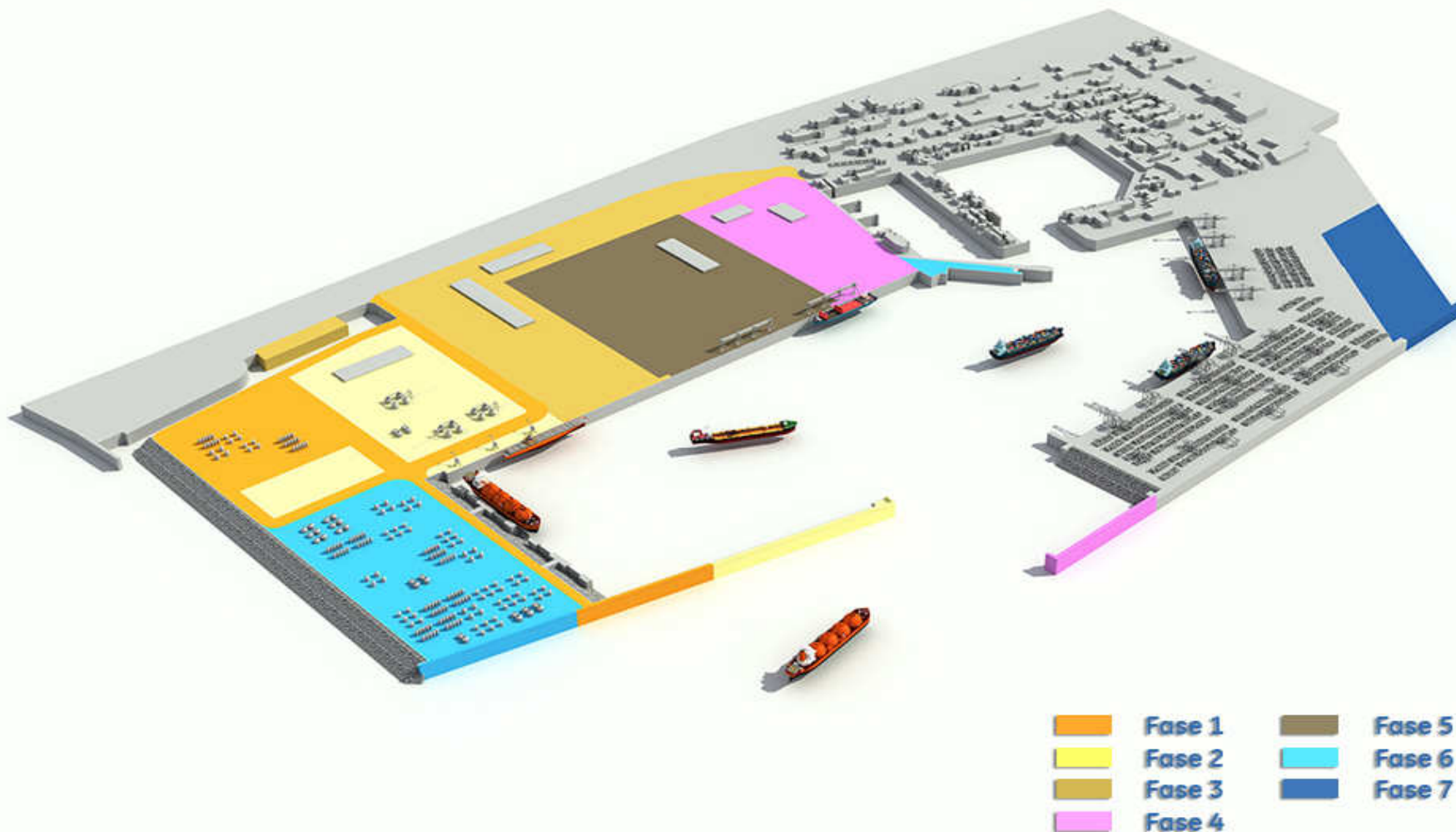
1. EL PUERTO DE CASTELLÓN. INFRAESTRUCTURA PORTUARIA

1.2. El papel del Puerto de Castellón. Año 2020



1. EL PUERTO DE CASTELLÓN. INFRAESTRUCTURA PORTUARIA

1.3. El Plan Director del Puerto de Castellón. 2002-2027



1. EL PUERTO DE CASTELLÓN. INFRAESTRUCTURA PORTUARIA

1.1. El sistema portuario estatal

1.2. El papel del Puerto de Castellón. Año 2020

1.3. El Plan Director del Puerto de Castellón

2. PLATAFORMA PORTCASTELLÓ. INFRAESTRUCTURA LOGÍSTICA

2.1. Ubicación geoestratégica

2.2. Elementos de la plataforma logística

2. PLATAFORMA PORTCASTELLÓ. INFRAESTRUCTURA LOGÍSTICA.

2.1. Ubicación geoestratégica





PORT CASTELLÓ

2. PLATAFORMA PORTCASTELLÓ. INFRAESTRUCTURA LOGÍSTICA.

2.2. Elementos de la plataforma. Accesos viarios





2. PLATAFORMA PORTCASTELLÓ. INFRAESTRUCTURA LOGÍSTICA.

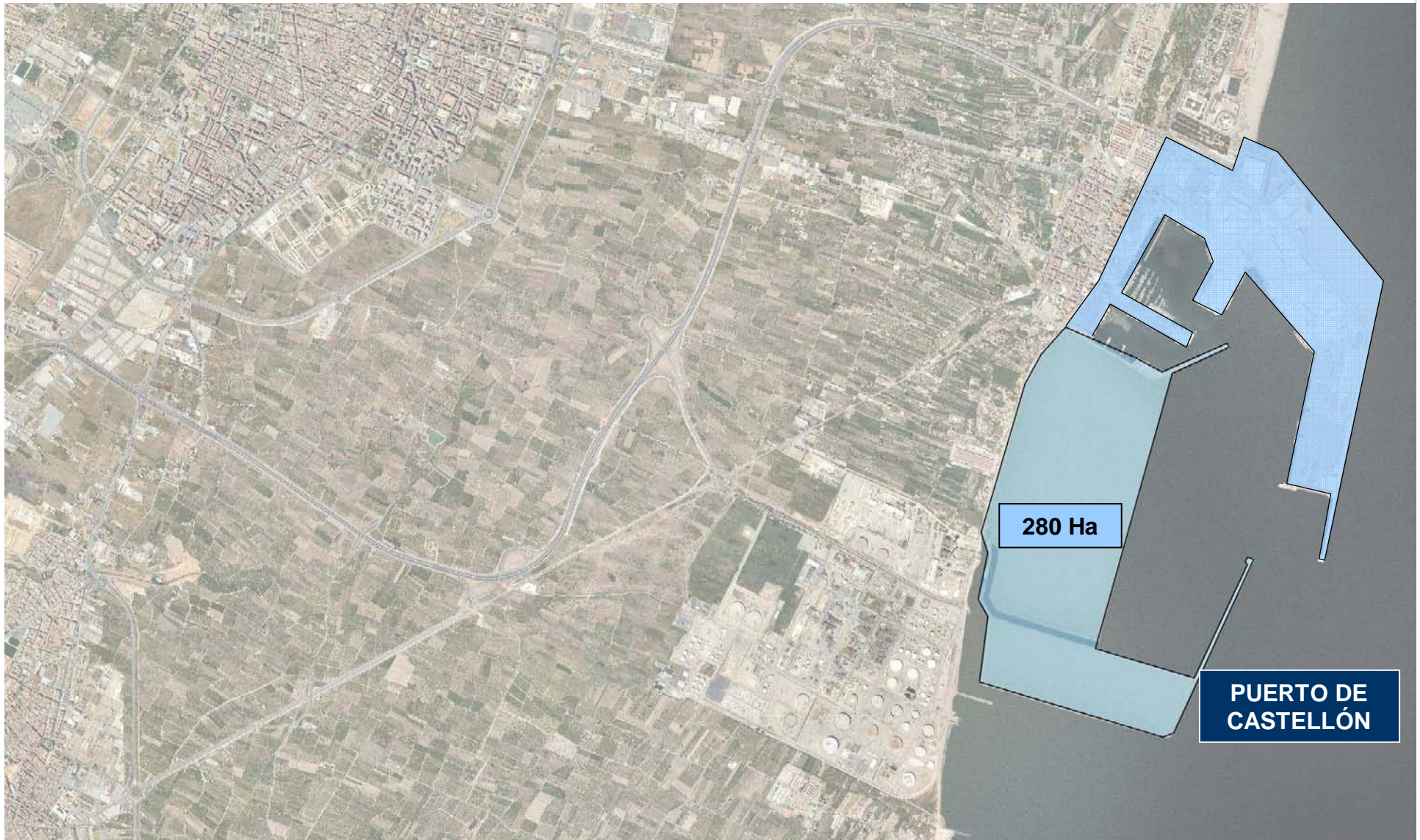
2.2. Elementos de la plataforma. Accesos ferroviarios

Longitud : 1.500 m



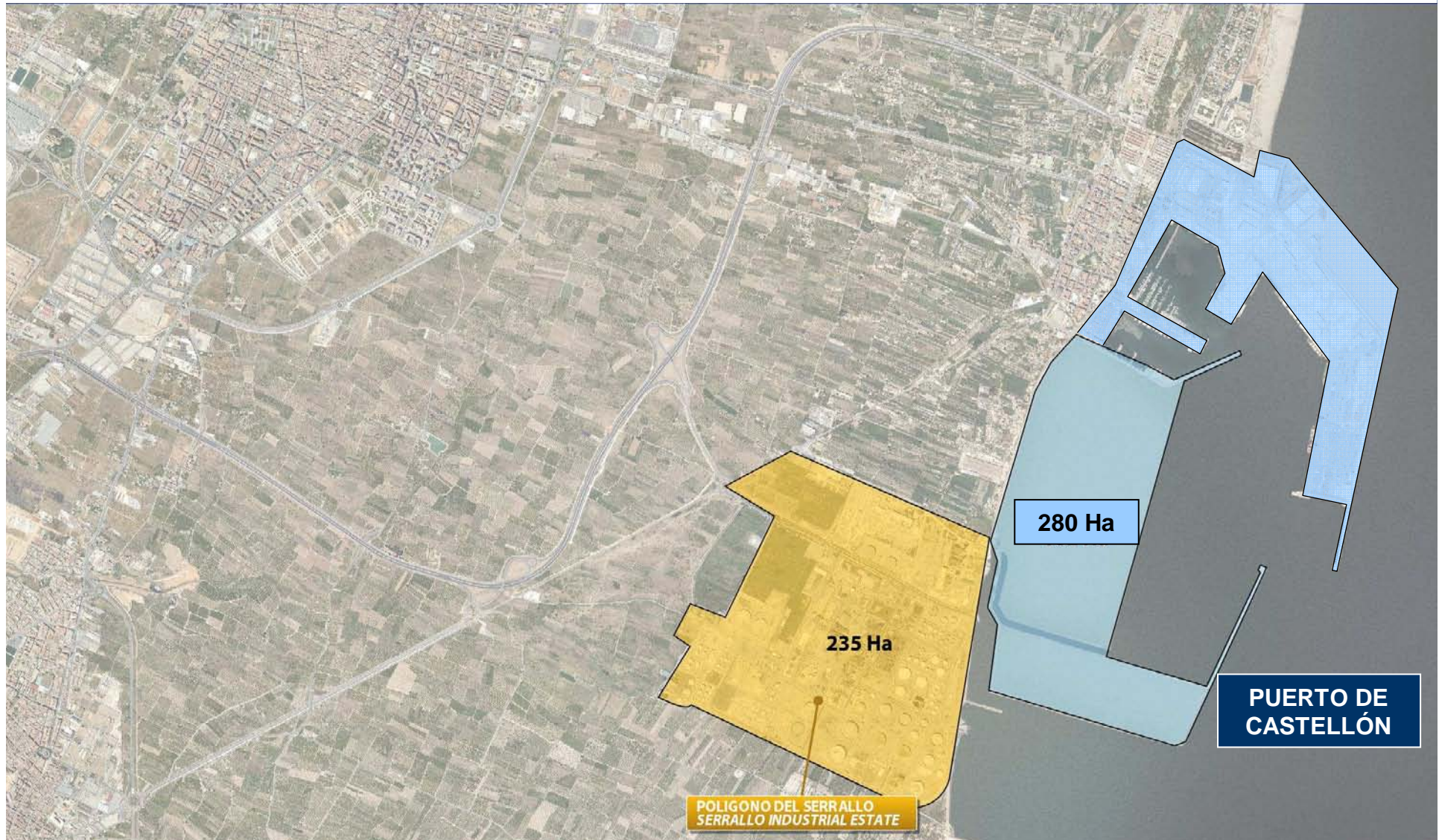
2. PLATAFORMA PORTCASTELLÓ. INFRAESTRUCTURA LOGÍSTICA.

2.2. Elementos de la plataforma. La Plataforma Logística



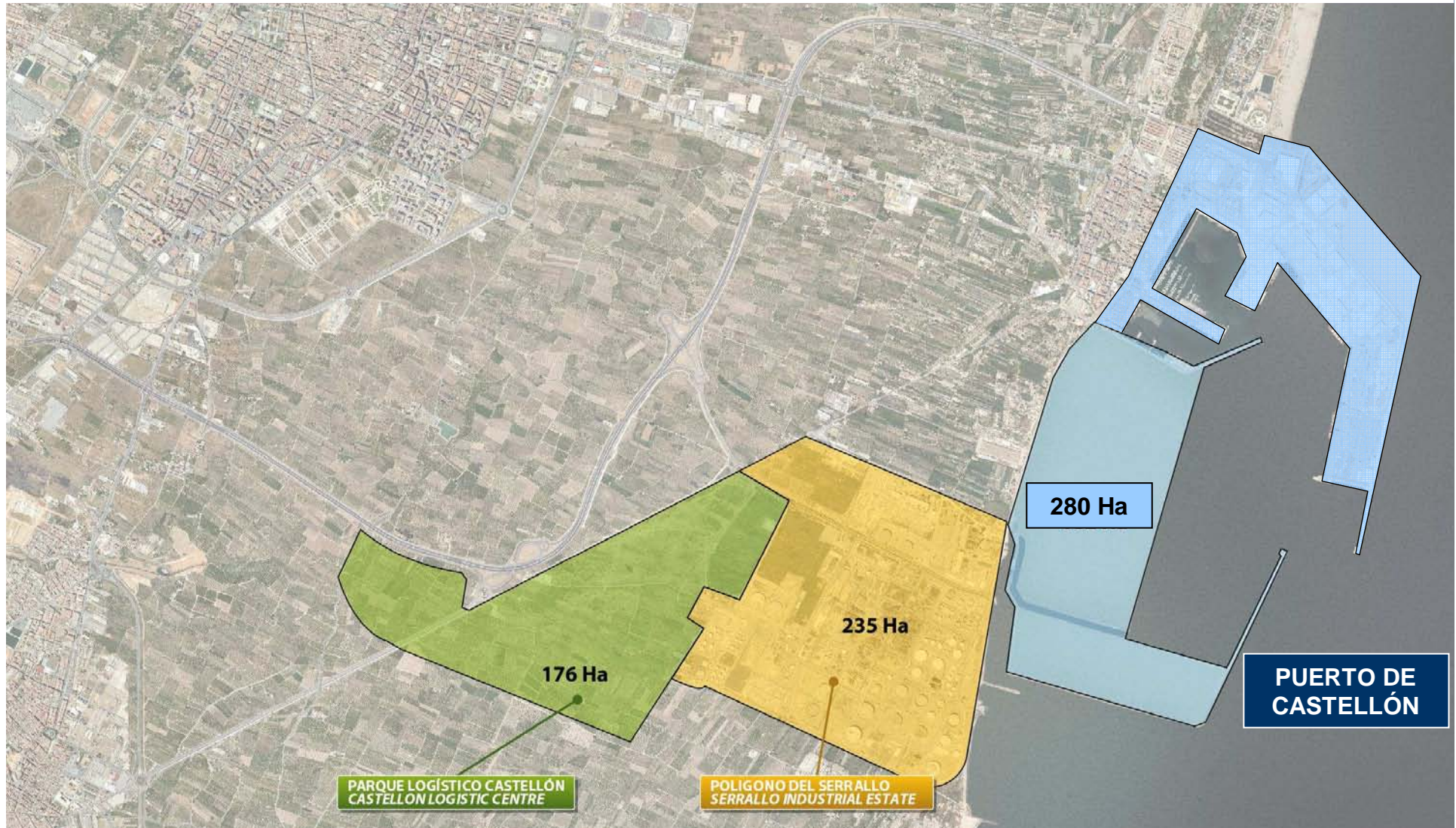
2. PLATAFORMA PORTCASTELLÓN. INFRAESTRUCTURA LOGÍSTICA.

2.2. Elementos de la plataforma. La Plataforma Logística



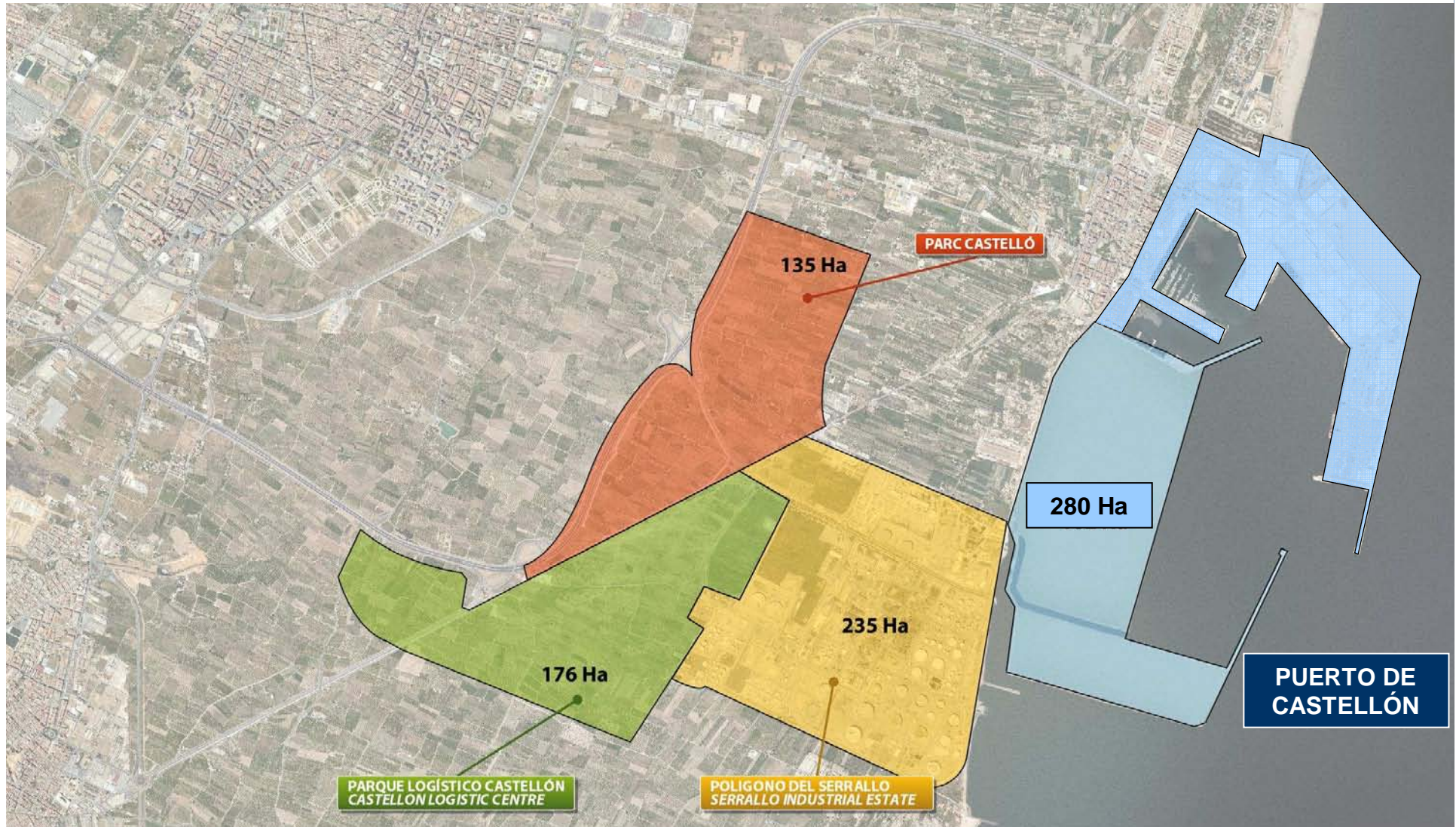
2. PLATAFORMA PORTCASTELLÓ. INFRAESTRUCTURA LOGÍSTICA.

2.2. Elementos de la plataforma. La Plataforma Logística



2. PLATAFORMA PORTCASTELLÓ. INFRAESTRUCTURA LOGÍSTICA.

2.2. Elementos de la plataforma. La Plataforma Logística

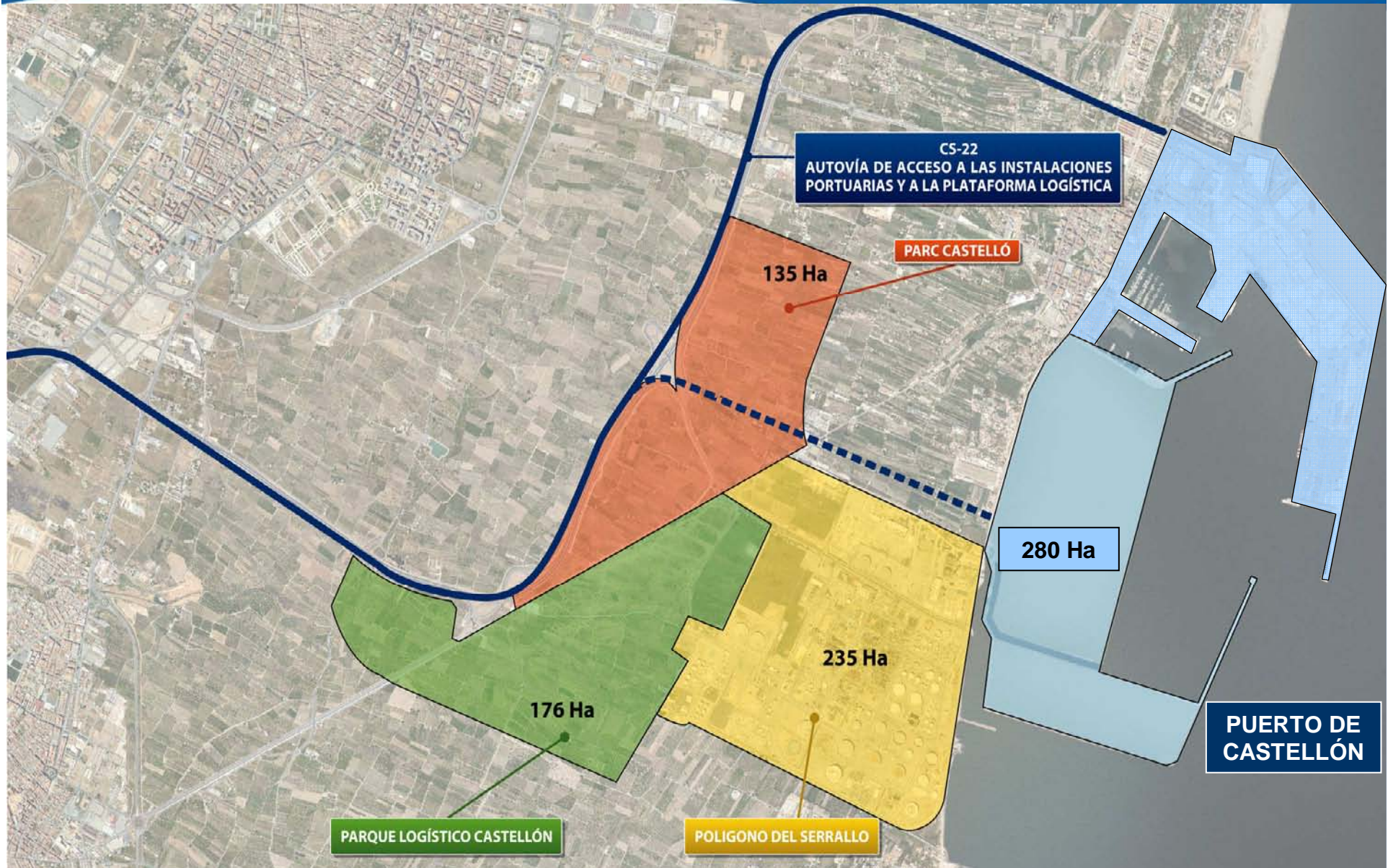




PORT CASTELLÓN

2. PLATAFORMA PORTCASTELLÓN. INFRAESTRUCTURA LOGÍSTICA.

2.2. Elementos de la plataforma. La Plataforma Logística



PLATAFORMA LOGÍSTICA PORTCASTELLÓ

S Total: 880 Ha.

L: más de 5 Km.

C: 16 m.

Estación intermodal de ferrocarril.



