

equilibrio: **la solución a la crisis**

IV Congreso Castelló 2020

14 marzo 2013

cdd⁺a

CARLOTA de DIOS Y ASOCIADOS S.L.

Vivimos en el estado del malestar

**Las personas están infelices
Las organizaciones van mal
La desconfianza crece
El desanimo es epidemia
El empleo se destruye
Las empresas cierran
Los talentos se van
La gente grita y protesta**

**Crece la desconfianza y un clima e negatividad
impregna nuestras vidas.**

Igual o peor

Un 75% de españoles creen que todo estará igual o peor dentro de un año

PREGUNTA 29

Y, ¿cree Ud. que dentro de un año su situación económica personal será mejor, igual o peor que ahora?

	%	(N)
Mejor	16.1	(400)
Igual	51.3	(1273)
Peor	23.7	(589)
N.S.	8.6	(214)
N.C.	0.3	(7)
TOTAL	100.0	(2483)

Tres problemas principales que existen actualmente en España (Multirrespuesta %)

	feb13	ene13	dic12	nov12	oct12	sep12	jul12	jun12	may12	abr12	mar12	feb12	ene12	dic11	nov11	oct11	sep11
El paro	79.9	81.1	77.1	80.8	77.9	79.3	78.6	77.8	81.7	81.7	84.0	84.0	83.3	82.0	83.0	81.0	80.4
Las drogas	0.3	0.2	0.5	0.3	0.4	0.4	0.2	0.4	0.5	0.4	0.5	0.6	0.6	0.6	0.4	0.6	0.8
La inseguridad ciudadana	2.3	2.9	2.8	2.5	3.1	3.1	4.0	3.9	4.5	5.4	6.3	6.6	5.7	5.6	5.8	6.4	7.4
El terrorismo. ETA	0.4	0.3	0.2	0.6	0.5	1.1	1.0	0.9	1.2	1.0	1.3	1.7	1.2	2.5	3.7	3.3	3.7
Las infraestructuras	0.2	0.4	0.2	0.1	0.5	0.1	0.2	0.4	0.2	0.3	0.3	0.2	0.4	0.2	0.2	0.1	0.4
La sanidad	10.5	12.1	12.9	11.4	10.1	9.1	10.4	8.6	10.6	8.6	9.3	7.1	8.1	9.3	7.7	7.8	6.1
La vivienda	1.7	3.1	3.9	3.9	2.7	1.8	3.4	3.6	3.5	5.2	4.3	5.7	5.6	5.9	6.0	5.1	4.9
Los problemas de índole económica	35.4	38.9	39.5	42.7	43.4	49.4	46.5	46.3	51.0	52.8	49.2	52.3	53.7	50.4	48.2	51.3	49.6
Los problemas relacionados con la calidad del empleo	1.1	1.6	1.8	1.4	2.6	2.3	2.3	2.7	2.1	2.2	3.6	3.3	2.2	2.5	2.3	2.3	2.7
Los problemas de la agricultura, ganadería y pesca	0.2	0.4	0.4	0.2	0.0	0.1	0.1	0.3	0.2	0.4	0.5	0.3	0.2	0.4	0.3	0.4	0.2
La corrupción y el fraude	40.0	17.7	17.2	9.5	9.2	8.5	12.2	12.4	9.3	8.7	12.2	8.6	12.3	6.0	5.4	5.5	4.4
Las pensiones	1.4	2.1	2.8	2.0	2.6	1.9	2.3	1.9	2.2	2.2	2.5	2.2	2.9	2.8	2.4	3.0	2.4
Los políticos en general, los partidos políticos y la política	29.7	30.3	29.8	30.2	30.5	26.9	25.4	24.3	22.5	18.1	18.1	19.4	17.8	19.7	22.6	23.6	23.3
Las guerras en general (Balcanes, Irán, Afganistan, etc.)	0.0	0.0	0.1	0.1	.	0.0
La administración de justicia	2.5	2.2	1.7	1.6	1.4	2.2	1.7	1.4	1.4	2.3	2.2	3.2	1.7	1.5	1.4	1.2	1.2
Los problemas de índole social	3.6	5.2	5.0	4.0	4.6	3.7	3.7	4.9	3.2	3.6	4.5	4.8	4.7	5.2	3.2	3.8	3.6
El racismo	0.1	0.0	0.2	.	.	.	0.1	.	0.1	0.1	0.1	0.1	0.1
La inmigración	1.9	2.5	2.6	4.1	4.4	5.9	4.5	5.0	6.2	6.9	7.6	6.2	7.5	7.5	7.6	8.3	11.3
La violencia contra la mujer	0.3	0.4	0.4	0.4	0.1	0.5	0.6	0.4	0.6	0.5	0.8	1.2	1.3	1.1	0.8	1.0	1.0
Los problemas relacionados con la juventud	1.7	1.6	1.1	1.7	1.6	1.3	1.7	1.9	1.5	1.6	2.1	1.8	2.2	1.7	1.8	1.5	2.2

http://www.cis.es/cis/export/sites/default/-Archivos/Indicadores/documentos_html/TresProblemas.html

Encontrar trabajo: misión imposible

PREGUNTA 7

¿Considera Ud. que la situación en España para encontrar/mejorar un puesto de trabajo es mejor o peor que hace seis meses?

	%	(N)
Mejor	3.2	(39)
Igual	17.4	(210)
Peor	77.8	(941)
N.S.	1.5	(18)
N.C.	0.1	(1)
TOTAL	100.0	(1209)

Estamos sin esperanza de cambio

PREGUNTA 14

En definitiva, considerando todo lo anterior, ¿considera Ud. que la situación de la economía española dentro de seis meses será mejor o peor que la actual?

	%	(N)
Mejor	23.1	(279)
Igual	16.6	(201)
Peor	54.8	(662)
N.S.	5.5	(67)
TOTAL	100.0	(1209)

Nadie entiende que pasa

**Pero todos somos conscientes que las recetas aplicadas no
están siendo eficaces**



Nos encantan las predicciones

Pero “Casi todo lo concerniente a la vida social es producto de choques y ciertos saltos raros pero trascendentales”

Nasim Taleb los llama **cisnes negros**.



© emestraloschatowork

Tres cosas definen **un cisne negro**: rareza, impacto extremo y predictibilidad retrospectiva:

1. Es una rareza, pues habita fuera del reino de las expectativas normales, porque **nada del pasado puede apuntar** de forma convincente **a su posibilidad**.
2. produce un impacto tremendo.
3. pese a su **condición de rareza**, la naturaleza humana hace que inventemos **explicaciones de su existencia** después del hecho, con lo que se hace explicable y predecible.

Nasim Taleb

La lógica del Cisne Negro hace que:

1. **Lo que no sabemos** sea **más importante** que lo que sabemos.
2. Nuestra **incapacidad para predecir** en entornos sometidos al Cisne Negro, significa que determinados profesionales, aunque creen que son expertos, de hecho no lo son.
3. Tendemos a aprender lo preciso, no **lo general**.

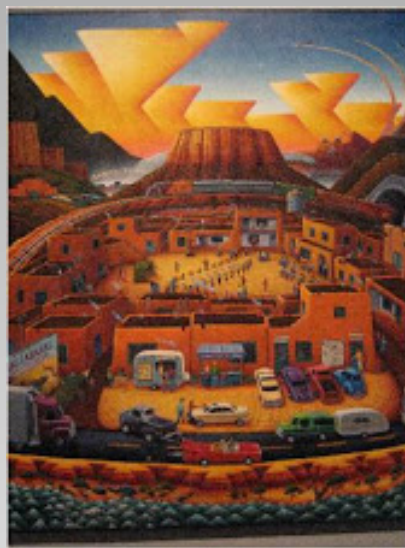
Nasim Taleb

La mente humana padece tres trastornos cuando entra en contacto con la historia, lo que yo llamo el terceto de la opacidad. Son los siguientes:

- 1.- **la ilusión de comprender**, o cómo todos pensamos que sabemos lo que pasa en un mundo que es más complicado (o aleatorio) de lo que creemos;
- 2.- **la distorsión retrospectiva**, o cómo podemos evaluar las cosas sólo después del hecho, como si se reflejaran en un retrovisor (la historia parece más clara y más organizada en los libros que en la realidad empírica); y
- 3.- **la valoración exagerada de la información factual y la desventaja de las personas eruditas y con autoridad**, en particular cuando crean categorías, cuando «platonifican».

El hecho de categorizar siempre produce una reducción de la auténtica complejidad

Nasim Taleb



Estamos ante un cambio sistémico.

Lo que se denomina un cambio de época que exige una forma diferente de abordar la realidad y de observarla

<http://jeremiefosse.org/2011/10/12/%C2%BFepoca-de-cambio-o-cambio-de-epoca/>

“todo cambio profundo esta motivado casi siempre por la crisis”

“hay muchas cosas que perpetúan el pasado y muy pocas que estimulan el cambio proactivo”

Gary Hamel

Pero lo más trascendente es:
saber qué causa la crisis/enfermedad.

¿Y si alguien ya lo hubiese dicho **hace 2.500 años?**

La enfermedad radica en el desequilibrio entre
YIN lo físico y Yang la energía.

Todo se rige por 5 movimientos. Y en la interacción de
ambos radica la VIDA.

**Cuando se separa lo material de lo inmaterial se
produce la muerte.**

Alguien dijo hace 2.500 años

YIN: tangible
órgano - materia



YANG: intangible
función - energía



Sistema de equilibrio

Vivimos en el desequilibrio y eso ha generado una sociedad y economía enfermas.

Parece claro que tenemos que **cambiar la forma de mirar.**

Si, eso nadie lo duda.

Es Intangible

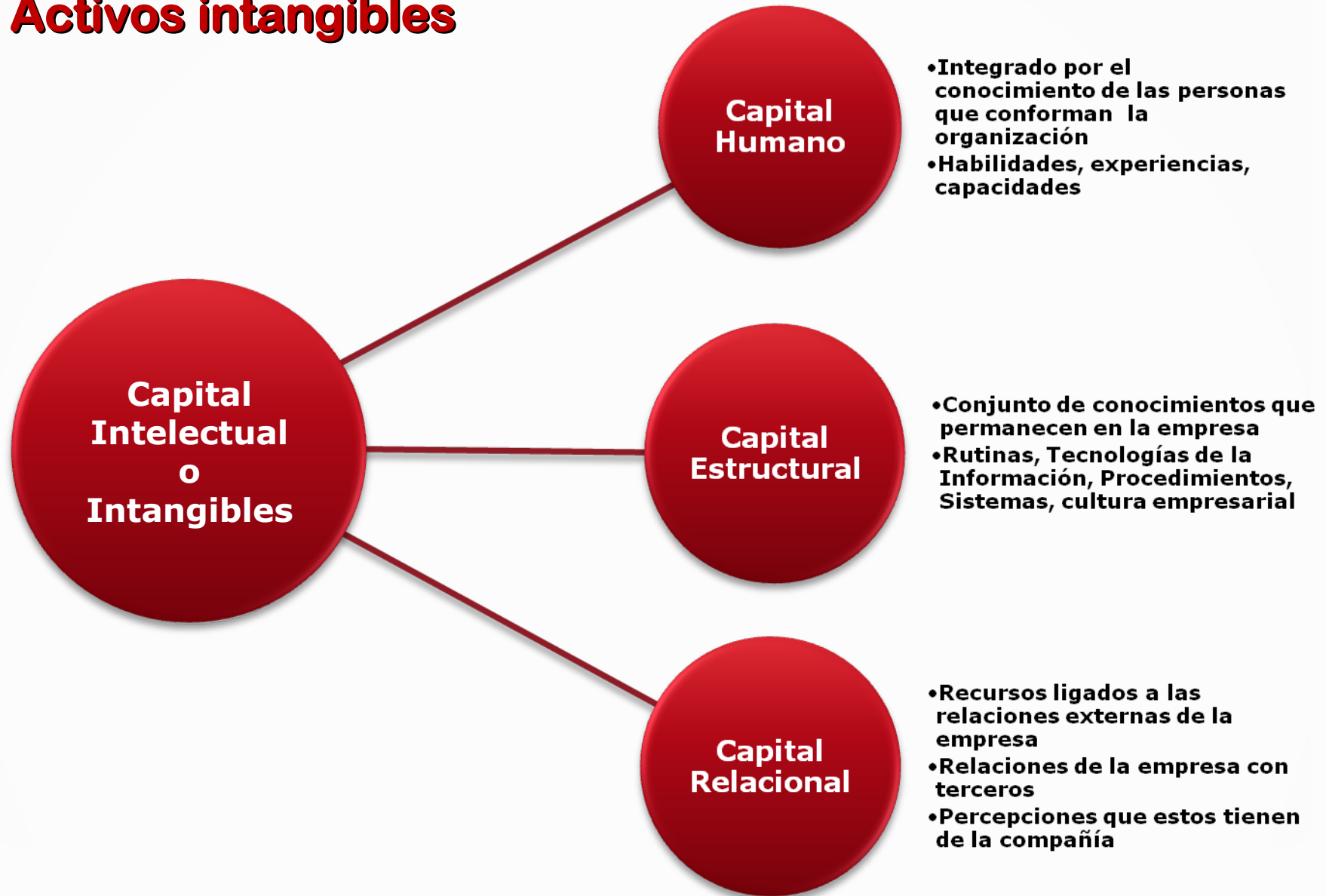
¿Qué puedo esperar de una sociedad materialista?

El **desprecio absoluto por los activos intangibles** en la gestión de la organizaciones.

Y en ello radica la crisis y por ende **de su puesta en valor depende el cambio estructural** subsiguiente.

Sin **cambiar el paradigma actual** es **imposible un cambio de modelo.**

Activos intangibles



¿Y que tiene todo esto que ver con los intangibles?

Que **las IDEAS, TALENTO, CREATIVIDAD,....**

son cosas **inmateriales**
Que no dependen del dinero, ni del tamaño, ..

KOTTER

Sin intangibles
**(cultura, comunicación y clima
organizacional)**
no hay economía del conocimiento

Los activos intangibles pueden ser:

Las marcas, la identidad corporativa, la comunicación institucional, la imagen, el reconocimiento de los stakeholders y la reputación de una organización; el conocimiento comercial, operativo, científico o tecnológico, la propiedad intelectual, patentes y derechos de comercialización; las licencias, concesiones y derechos de autor; la cartera de clientes y la forma de relacionarse con ellos,

Los intangibles siempre existen.

Lo que **no se hace** es identificarlos, analizarlos, y utilizarlos en beneficio de las ORGANIZACIONES.

El resultado el **fracaso en su GESTIÓN.**

El fracaso de la Organización.

Lo que hacemos es **infrautilizarlos, no ponerlos en valor, y no invertir en potenciarlos** en la medida de nuestras posibilidades.

Y sobre todo no responsabilizarnos de ellos, **dejando al azar lo que suceda.**

Mis intangibles:

Identidad:

Quien soy, que hago excelente, como veo el futuro, como puedo participar en él aportando algo, con que valores o principios voy a abordarlo.

Marca- vehículo que me permite hacer llegar todo eso a mis públicos internos y externos.

Cultura – como hacemos las cosas. Vinculado al Comportamiento

Comunicación – estrategia - plan de acciones – gestión de herramientas

Imagen.- como somos percibidos a través de lo que decimos hacemos y

Mis intangibles:

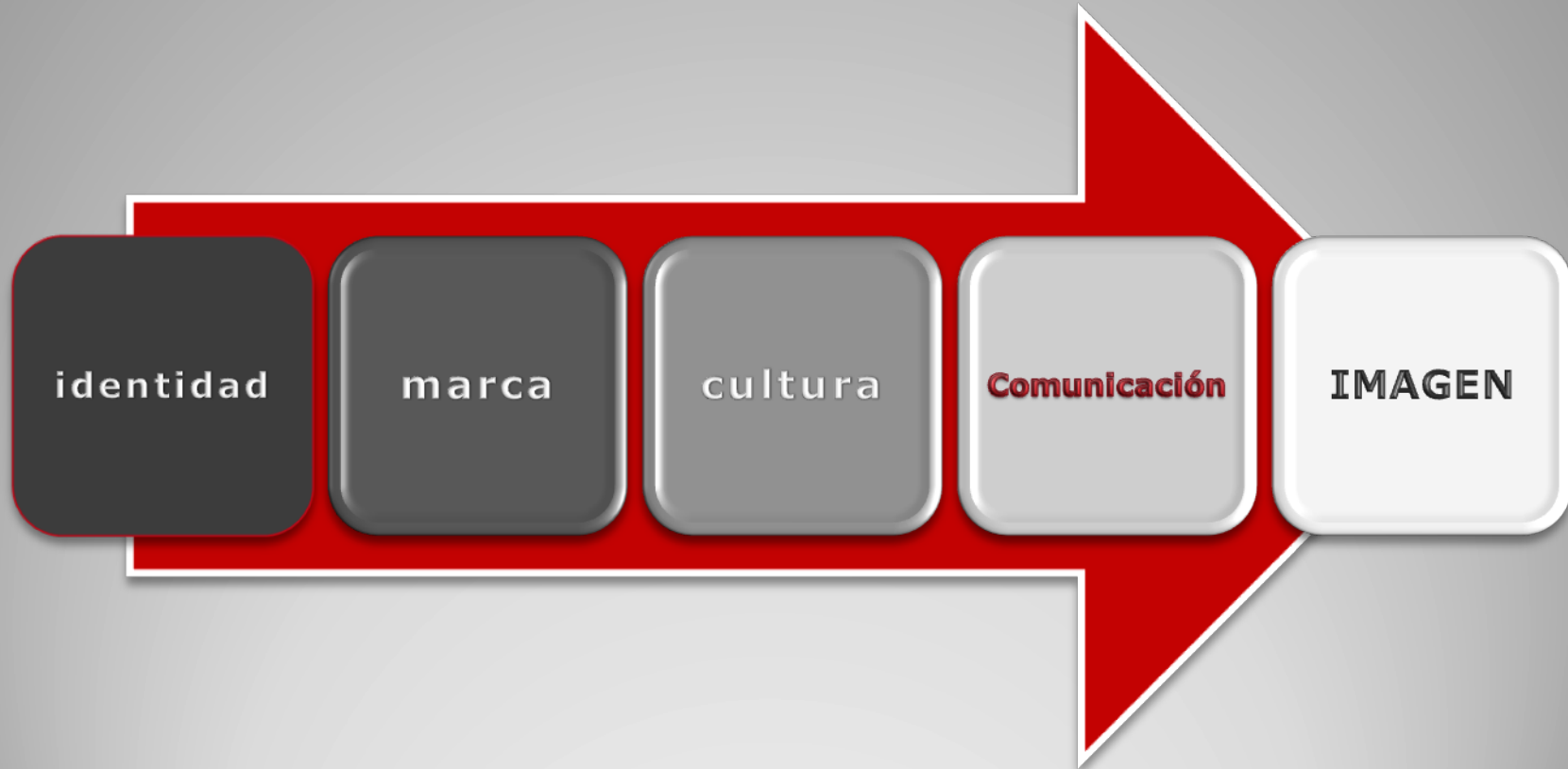
identidad

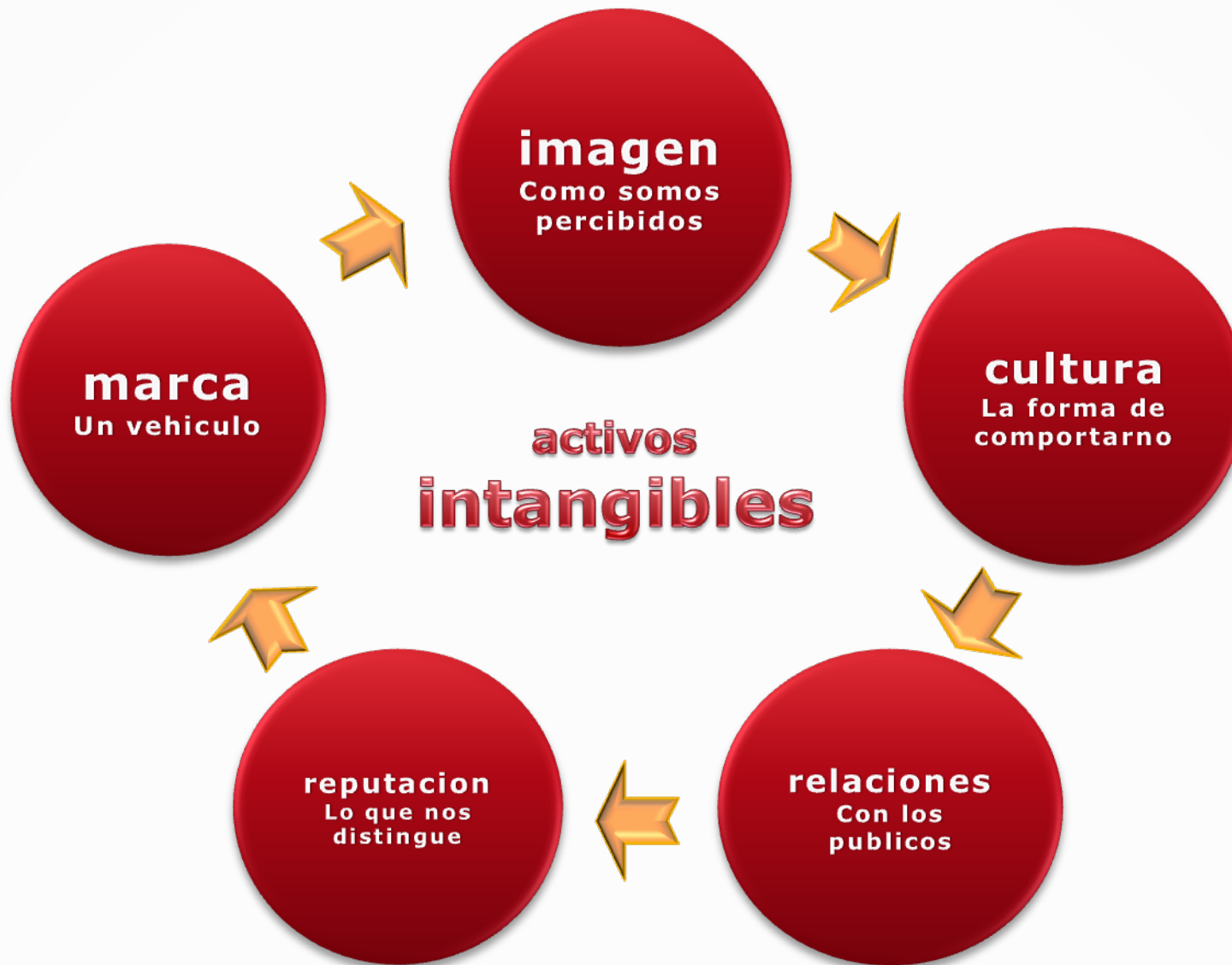
marca

cultura

Comunicación

IMAGEN





Pero ¿cuál es el ciclo del cambio?

¿Y dónde empieza?

Todo comienza con:

ver – sentir – cambiar

“la motivación no tiene que ver con el pensamiento, tiene que ver con los sentimientos”

Con el cambio a gran escala, las **visiones y estrategias** son la parte mas difícil porque requieren adentrarse en un territorio desconocido”. “Las visiones audaces requieren estrategias audaces.”

“una estrategia explica como se puede conseguir una visión”

KOTTER



Hay esperanza:

No valen los protocolos, no hay plantillas

El futuro es de los pequeños y valientes

De aquellos que integren en sus organizaciones el equilibrio.

Que sean honestos y transparentes → Éticos

Que de dejen aconsejar y elijan la profesionalidad

Y muchas oportunidades:

mercados abiertos, comunicación barata, herramientas sencillas, economías long tail, etc.

Carlota de Dios

CARLOTA de DIOS IBARLUCEA

cdd⁺a

CARLOTA de DIOS Y ASOCIADOS S.L.

Avenida de las Cortes Valencianas 45B, 1º
Oficina B4 46015 Valencia
tel. 963 40 23 80 fax 963 49 19 72
mov. 609 98 20 41
e-mail: carlotadedios@cddya.com
www.cddya.com

Mas información:

info@cddya.com

www.carlotadediosyasociados.com